

architetto elena cao

RG 3094/2012

RILIEVO FOTOGRAFICO
via Bassano del Grappa15-17 – Milano



Vista edificio da ingresso su via Bassano del Grappa



Vista ingresso su via Bassano del Grappista



Vista cortile interno

architetto elena cao



Scala di accesso su fronte Nord Ovest



Fronte Sud Ovest



Vista accesso al piano primo e pianerottolo



Vista pianerottolo e porta ingresso appartamento

architetto elena cao



Ingresso

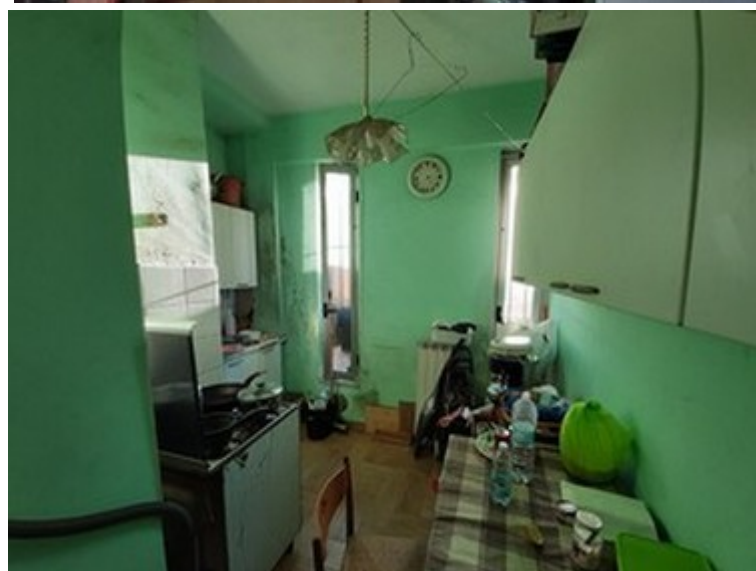


Camera

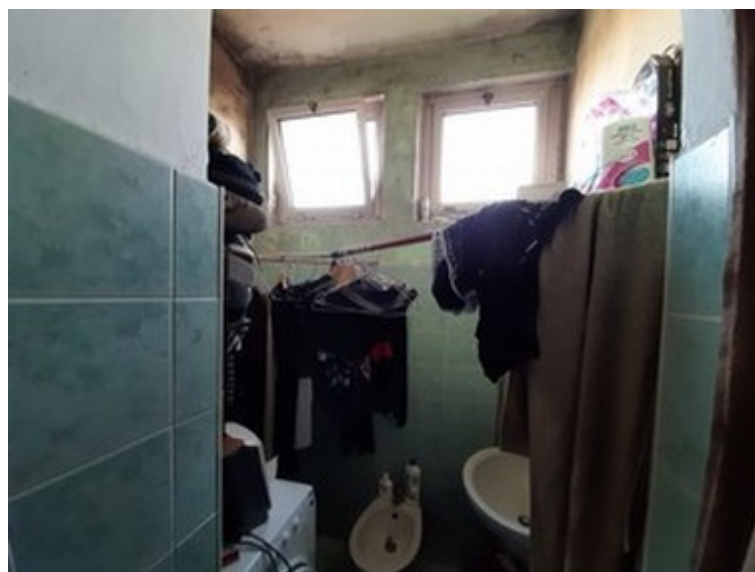


Soggiorno

architetto elena cao



Cucina



Bagno

architetto elena cao



Edificio su via Bassano del Grappa di accesso al lotto interno



Androne di ingresso e vano scala dell'edificio su via Bassano del Grappa