



fotogramma n.1



fotogramma n.2



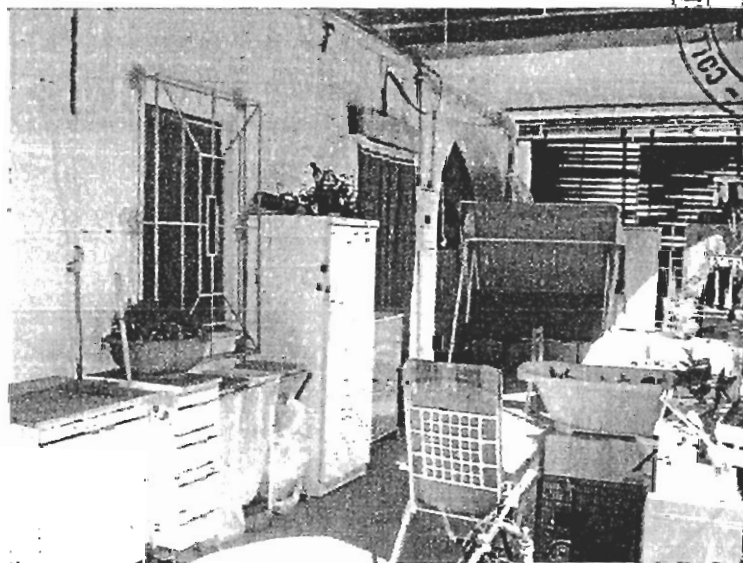
fotogramma n.3

L'unità immobiliare oggetto di pignoramento è costituita da un locale al piano primo (cucina con annesso localino bagno), e attraverso una scala a chiocciola in ferro viene collegato il piano secondo costituito da 5 locali, corridoio e un bagno; si accede dal vano androne/scala, ha un impianto di riscaldamento autonomo ad elementi radianti. Al piano primo: altezza nei locali, da pavimento a soffitto di: mt.2,90, in buono stato di conservazione, con pavimento in marmette granigliate, pareti a civile e tinteggiate, serramenti in legno con doppi vetri; (fotogramma n.4-5-6-7-8).

Al piano secondo: altezza nei locali, da pavimento a soffitto variabile da mt.2,57 a mt.2,75, in buono stato di conservazione, ad eccezione di un locale che è completamente da ristrutturare; con pavimento in ceramica, pareti a civile e tinteggiate, serramenti in legno con doppi vetri; bagno rivestito, a pavimento e pareti in ceramica; tutte le porte interne sono in legno e verniciate, mentre la porta di accesso all'unità interna non è di sicurezza; (fotogramma n.9-10-11-12-13-14), per una superficie commerciale complessiva di circa mq. 212,32:

Abitazione mq. 212,32 x 1,00 = mq. 212,32
Superficie commerciale totale dell'abitazione = mq. 212,00
(arrotondato per difetto)

Lo stato di manutenzione dell'immobile è nel complesso buono; le facciate sono in discreto stato.



Fotogramma n.4





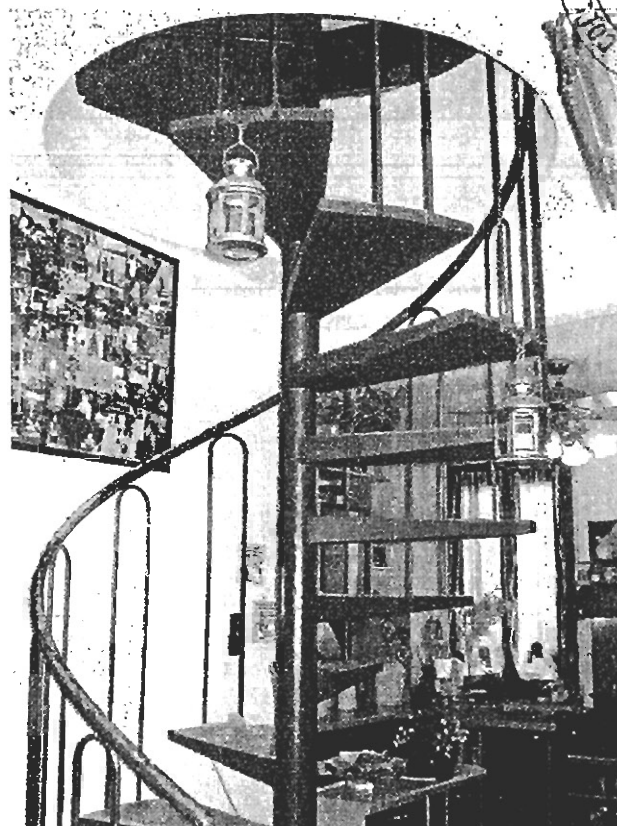
fotogramma n.5



fotogramma n.6



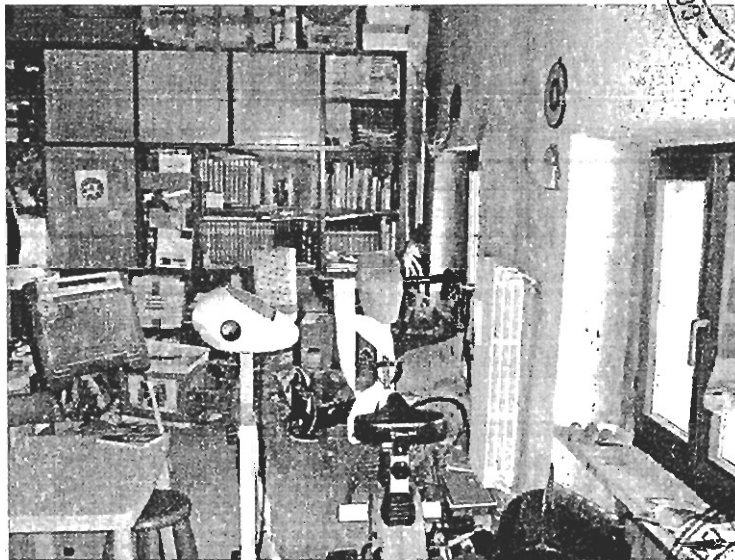
fotogramma n.7



fotogramma n.8



fotogramma n.9



fotogramma n.10



fotogramma n.11



fotogramma n.12



fotogramma n.13



fotogramma n.14