

COLMANO FABIO

architetto

Tribunale di Milano - Sezione Esecuzioni Immobiliari

RGE 2534 / 2013

G.E. Dott.ssa Anna Ferrari



Foto 1- condominio e via dei Mille - Limbiate

Via Zurigo 14 - 20147 Milano - tel/fax 02.4121324

Ordine Architetti Milano n.4604 - Albo dei Consulenti Tecnici del tribunale di Milano n.11428

architetto@colmano.com

COLMANO FABIO

architetto

Tribunale di Milano - Sezione Esecuzioni Immobiliari

RGE 2534 / 2013

G.E. Dott.ssa Anna Ferrari



Foto 2 – ingresso al condominio da Via dei Mille 117

Via Zurigo 14 – 20147 Milano – tel/fax 02.4121324

Ordine Architetti Milano n.4604 – Albo dei Consulenti Tecnici del tribunale di Milano n.11428

architetto@colmano.com

COLMANO FABIO

architetto

Tribunale di Milano - Sezione Esecuzioni Immobiliari

RGE 2534 / 2013

G.E. Dott.ssa Anna Ferrari



Foto 3 - ingresso al condominio



Foto 4 - ingresso all'androne e localizzazione dell'unità immobiliare al 2° piano

Via Zurigo 14 - 20147 Milano - tel/fax 02.4121324

Ordine Architetti Milano n.4604 - Albo dei Consulenti Tecnici del tribunale di Milano n.11428

architetto@colmano.com

COLMANO FABIO

architetto

Tribunale di Milano - Sezione Esecuzioni Immobiliari

RGE 2534 / 2013

G.E. Dott.ssa Anna Ferrari



Foto 5 – stato di manutenzione conservazione di alcune parti di facciata

Via Zurigo 14 – 20147 Milano – tel/fax 02.4121324

Ordine Architetti Milano n.4604 – Albo dei Consulenti Tecnici del tribunale di Milano n.11428

architetto@colmano.com

COLMANO FABIO

architetto

Tribunale di Milano - Sezione Esecuzioni Immobiliari

RGE 2534 / 2013

G.E. Dott.ssa Anna Ferrari



Foto 6 - cortile comune

Via Zurigo 14 - 20147 Milano - tel/fax 02.4121324

Ordine Architetti Milano n.4604 - Albo dei Consulenti Tecnici del tribunale di Milano n.11428

architetto@colmano.com

COLMANO FABIO

architetto

Tribunale di Milano - Sezione Esecuzioni Immobiliari

RGE 2534 / 2013

G.E. Dott.ssa Anna Ferrari



Foto 7 - accesso all'androne



Foto 8 - androne e vano scala

Via Zurigo 14 - 20147 Milano - tel/fax 02.4121324

Ordine Architetti Milano n.4604 - Albo dei Consulenti Tecnici del tribunale di Milano n.11428

architetto@colmano.com

COLMANO FABIO

architetto

Tribunale di Milano - Sezione Esecuzioni Immobiliari

RGE 2534 / 2013

G.E. Dott.ssa Anna Ferrari



Foto 9 - androne

Foto 10 - androne e ascensore

Via Zurigo 14 - 20147 Milano - tel/fax 02.4121324

Ordine Architetti Milano n.4604 - Albo dei Consulenti Tecnici del tribunale di Milano n.11428

architetto@colmano.com

COLMANO FABIO

architetto

Tribunale di Milano - Sezione Esecuzioni Immobiliari

RGE 2534 / 2013

G.E. Dott.ssa Anna Ferrari



Foto 11 - vano scala



Foto 12 - ballatoio e ingresso unità immobiliare

Via Zurigo 14 - 20147 Milano - tel/fax 02.4121324

Ordine Architetti Milano n.4604 - Albo dei Consulenti Tecnici del tribunale di Milano n.11428

architetto@colmano.com

COLMANO FABIO

architetto

Tribunale di Milano - Sezione Esecuzioni Immobiliari

RGE 2534 / 2013

G.E. Dott.ssa Anna Ferrari



Foto 13- sbarco al piano dell'ascensore

Via Zurigo 14 - 20147 Milano - tel/fax 02.4121324

Ordine Architetti Milano n.4604 - Albo dei Consulenti Tecnici del tribunale di Milano n.11428

architetto@colmano.com

COLMANO FABIO

architetto

Tribunale di Milano - Sezione Esecuzioni Immobiliari

RGE 2534 / 2013

G.E. Dott.ssa Anna Ferrari



Foto 14 - Portoncino blindato di ingresso

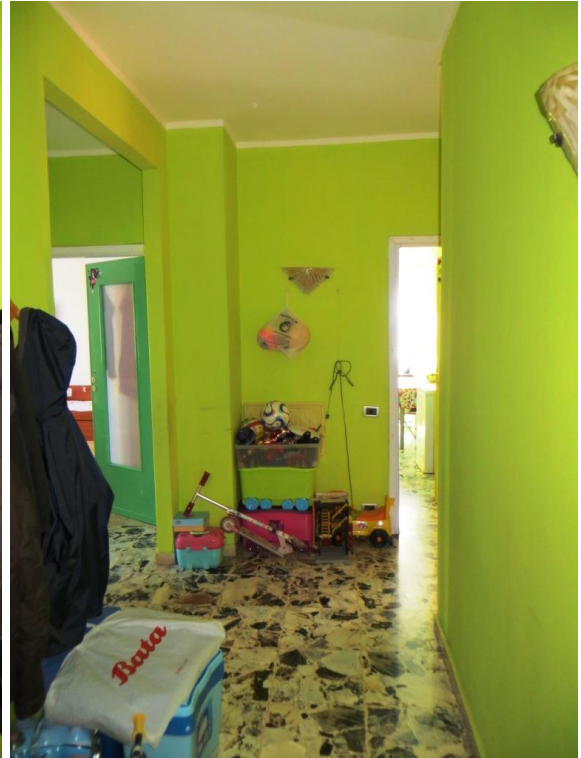


Foto 15 - ingresso

Via Zurigo 14 - 20147 Milano - tel/fax 02.4121324

Ordine Architetti Milano n.4604 - Albo dei Consulenti Tecnici del tribunale di Milano n.11428

architetto@colmano.com

COLMANO FABIO

architetto

Tribunale di Milano - Sezione Esecuzioni Immobiliari

RGE 2534 / 2013

G.E. Dott.ssa Anna Ferrari



Foto 16 - soggiorno

Via Zurigo 14 - 20147 Milano - tel/fax 02.4121324

Ordine Architetti Milano n.4604 - Albo dei Consulenti Tecnici del tribunale di Milano n.11428

architetto@colmano.com

COLMANO FABIO

architetto

Tribunale di Milano - Sezione Esecuzioni Immobiliari

RGE 2534 / 2013

G.E. Dott.ssa Anna Ferrari



Foto 17 - Soggiorno con balcone su cortile

Via Zurigo 14 - 20147 Milano - tel/fax 02.4121324

Ordine Architetti Milano n.4604 - Albo dei Consulenti Tecnici del tribunale di Milano n.11428

architetto@colmano.com

COLMANO FABIO

architetto

Tribunale di Milano - Sezione Esecuzioni Immobiliari

RGE 2534 / 2013

G.E. Dott.ssa Anna Ferrari



Foto 18 - Cucina

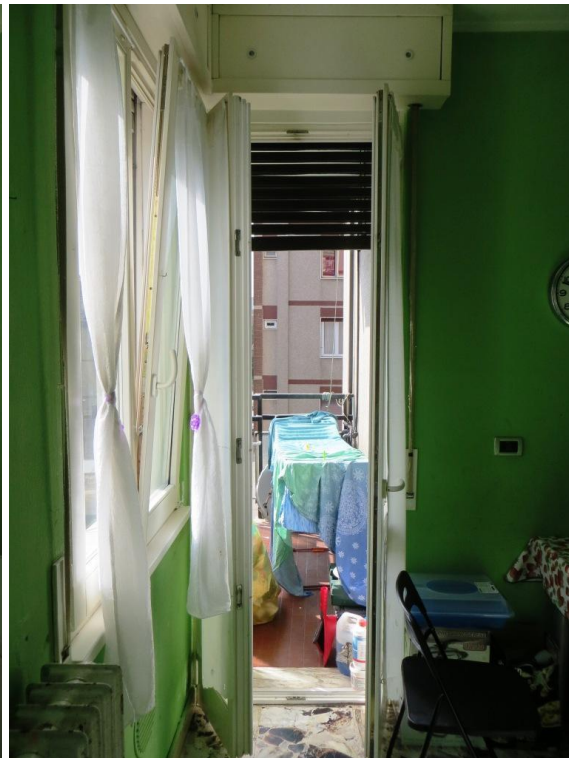


Foto 19 - balcone della cucina

Via Zurigo 14 - 20147 Milano - tel/fax 02.4121324

Ordine Architetti Milano n.4604 - Albo dei Consulenti Tecnici del tribunale di Milano n.11428

architetto@colmano.com

COLMANO FABIO

architetto

Tribunale di Milano - Sezione Esecuzioni Immobiliari

RGE 2534 / 2013

G.E. Dott.ssa Anna Ferrari



Foto 20 - ripostiglio della cucina

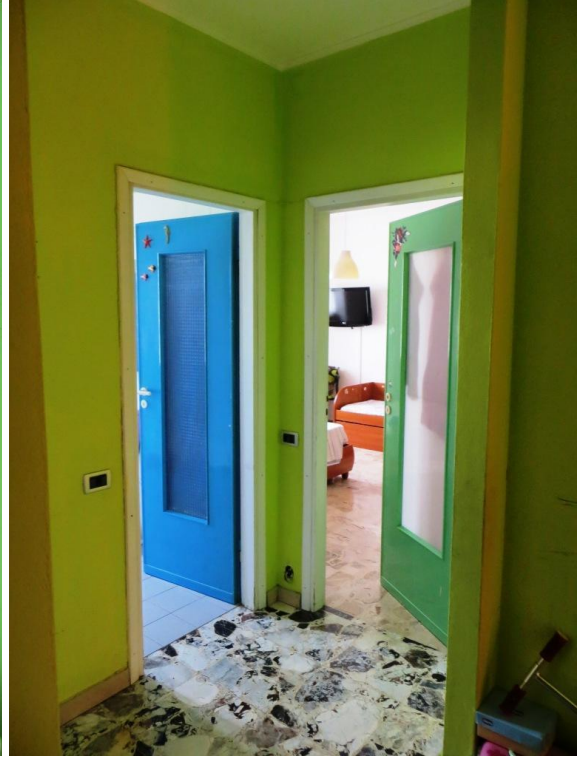


Foto 21 - disimpegno notte con accesso al bagno e camera da letto

Via Zurigo 14 - 20147 Milano - tel/fax 02.4121324

Ordine Architetti Milano n.4604 - Albo dei Consulenti Tecnici del tribunale di Milano n.11428

architetto@colmano.com

COLMANO FABIO

architetto

Tribunale di Milano - Sezione Esecuzioni Immobiliari

RGE 2534 / 2013

G.E. Dott.ssa Anna Ferrari



Foto 22 - camera da letto 1

Via Zurigo 14 - 20147 Milano - tel/fax 02.4121324

Ordine Architetti Milano n.4604 - Albo dei Consulenti Tecnici del tribunale di Milano n.11428

architetto@colmano.com

COLMANO FABIO

architetto

Tribunale di Milano - Sezione Esecuzioni Immobiliari

RGE 2534 / 2013

G.E. Dott.ssa Anna Ferrari



Foto 23 - camera letto 1

Via Zurigo 14 - 20147 Milano - tel/fax 02.4121324

Ordine Architetti Milano n.4604 - Albo dei Consulenti Tecnici del tribunale di Milano n.11428

architetto@colmano.com

COLMANO FABIO

architetto

Tribunale di Milano - Sezione Esecuzioni Immobiliari

RGE 2534 / 2013

G.E. Dott.ssa Anna Ferrari



Foto 24 e 25 - bagno

Via Zurigo 14 - 20147 Milano - tel/fax 02.4121324

Ordine Architetti Milano n.4604 - Albo dei Consulenti Tecnici del tribunale di Milano n.11428

architetto@colmano.com

COLMANO FABIO

architetto

Tribunale di Milano - Sezione Esecuzioni Immobiliari

RGE 2534 / 2013

G.E. Dott.ssa Anna Ferrari



Foto 26 - camera da letto 2 con balcone

Via Zurigo 14 - 20147 Milano - tel/fax 02.4121324

Ordine Architetti Milano n.4604 - Albo dei Consulenti Tecnici del tribunale di Milano n.11428

architetto@colmano.com

COLMANO FABIO

architetto

Tribunale di Milano - Sezione Esecuzioni Immobiliari

RGE 2534 / 2013

G.E. Dott.ssa Anna Ferrari



Foto 27 - camera da letto 2

Via Zurigo 14 - 20147 Milano - tel/fax 02.4121324

Ordine Architetti Milano n.4604 - Albo dei Consulenti Tecnici del tribunale di Milano n.11428

architetto@colmano.com

COLMANO FABIO

architetto

Tribunale di Milano - Sezione Esecuzioni Immobiliari

RGE 2534 / 2013

G.E. Dott.ssa Anna Ferrari



Foto 28 – balcone del soggiorno esposto a sud

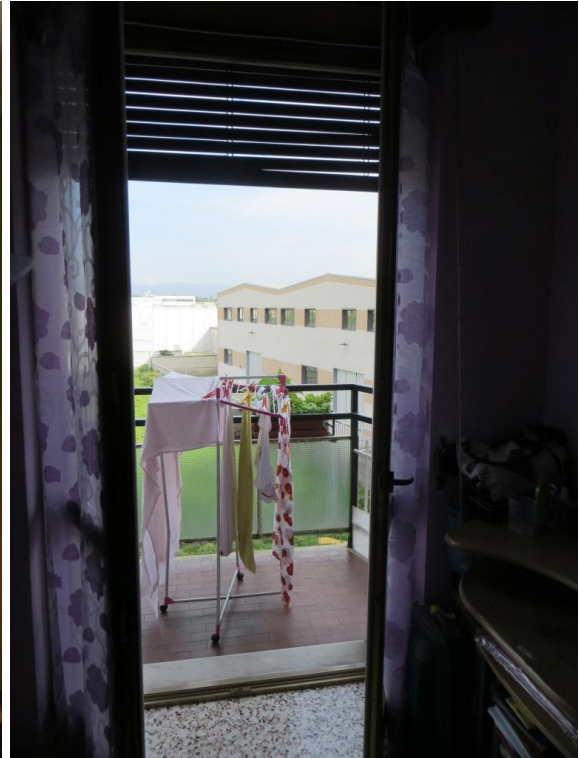


Foto 29 – balcone camera 2 esposto a nord

Via Zurigo 14 - 20147 Milano - tel/fax 02.4121324

Ordine Architetti Milano n.4604 - Albo dei Consulenti Tecnici del tribunale di Milano n.11428

architetto@colmano.com

COLMANO FABIO

architetto

Tribunale di Milano - Sezione Esecuzioni Immobiliari

RGE 2534 / 2013

G.E. Dott.ssa Anna Ferrari



Foto 30 – cortile sul lato nord

Via Zurigo 14 – 20147 Milano – tel/fax 02.4121324

Ordine Architetti Milano n.4604 – Albo dei Consulenti Tecnici del tribunale di Milano n.11428

architetto@colmano.com

COLMANO FABIO

architetto

Tribunale di Milano - Sezione Esecuzioni Immobiliari

RGE 2534 / 2013

G.E. Dott.ssa Anna Ferrari



Foto 31- particolare delle facciate nord

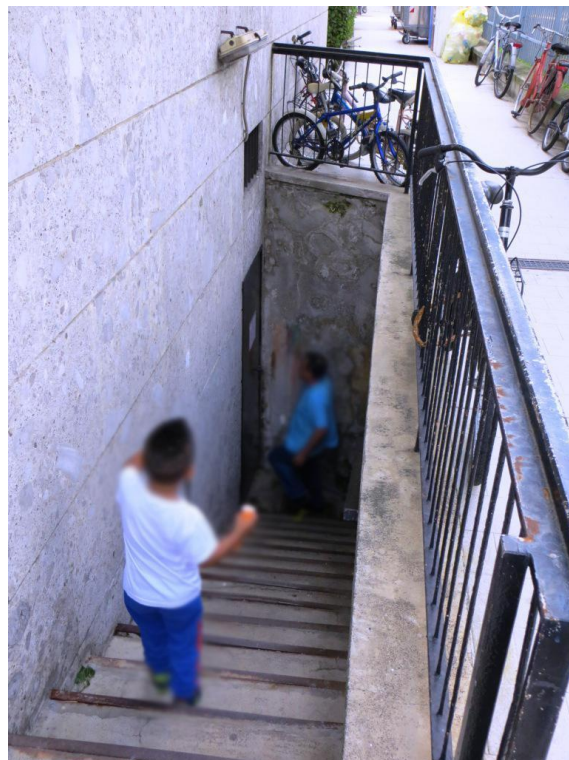


Foto 32 - accesso alle cantine

Via Zurigo 14 - 20147 Milano - tel/fax 02.4121324

Ordine Architetti Milano n.4604 - Albo dei Consulenti Tecnici del tribunale di Milano n.11428

architetto@colmano.com

COLMANO FABIO

architetto

Tribunale di Milano - Sezione Esecuzioni Immobiliari

RGE 2534 / 2013

G.E. Dott.ssa Anna Ferrari



Foto 33- parte comune corridoio cantine



Foto 34 - cantina di proprietà

Via Zurigo 14 - 20147 Milano - tel/fax 02.4121324

Ordine Architetti Milano n.4604 - Albo dei Consulenti Tecnici del tribunale di Milano n.11428

architetto@colmano.com