



Foto n. 1 – Comune di Travesio (PN) – frazione Toppo - "Corte Dal Nodâr"- Lotto 1 – Foglio 8, Unità 1 – Esterni – Veduta generale dell'immobile pignorato con accesso dalla strada Via dei Masi.



Foto n. 2 – Comune di Travesio (PN) – frazione Toppo - "Corte Dal Nodâr"- Lotto 1 – Foglio 8, Unità 1 – Esterni – Veduta generale dell'immobile pignorato visto dalla corte interna.



Foto n. 3 – Comune di Travesio (PN) – frazione Toppo - "Corte Dal Nodâr"- Lotto 1 – Foglio 8, Unità 1 – Piano terra – Veduta dell'accesso principale al soggiorno dal piano terra.



Foto n. 4 – Comune di Travesio (PN) – frazione Toppo - "Corte Dal Nodâr"- Lotto 1 – Foglio 8, Unità 1 – Piano terra – Veduta di porzione del vano destinato a soggiorno con particolare della pavimentazione e muri





Foto n. 5 – Comune di Travesio (PN) – frazione Toppo - "Corte Dal Nodâr"- Lotto 1 – Foglio 8, Unità 1 – Piano terra – Veduta di porzione nord-ovest del soggiorno con particolare delle scale di accesso al primo piano.



Foto n. 6 – Comune di Travesio (PN) – frazione Toppo - "Corte Dal Nodâr"- Lotto 1 – Foglio 8, Unità 1 – Piano terra – Veduta dell'accesso al vano predisposto a cucina.

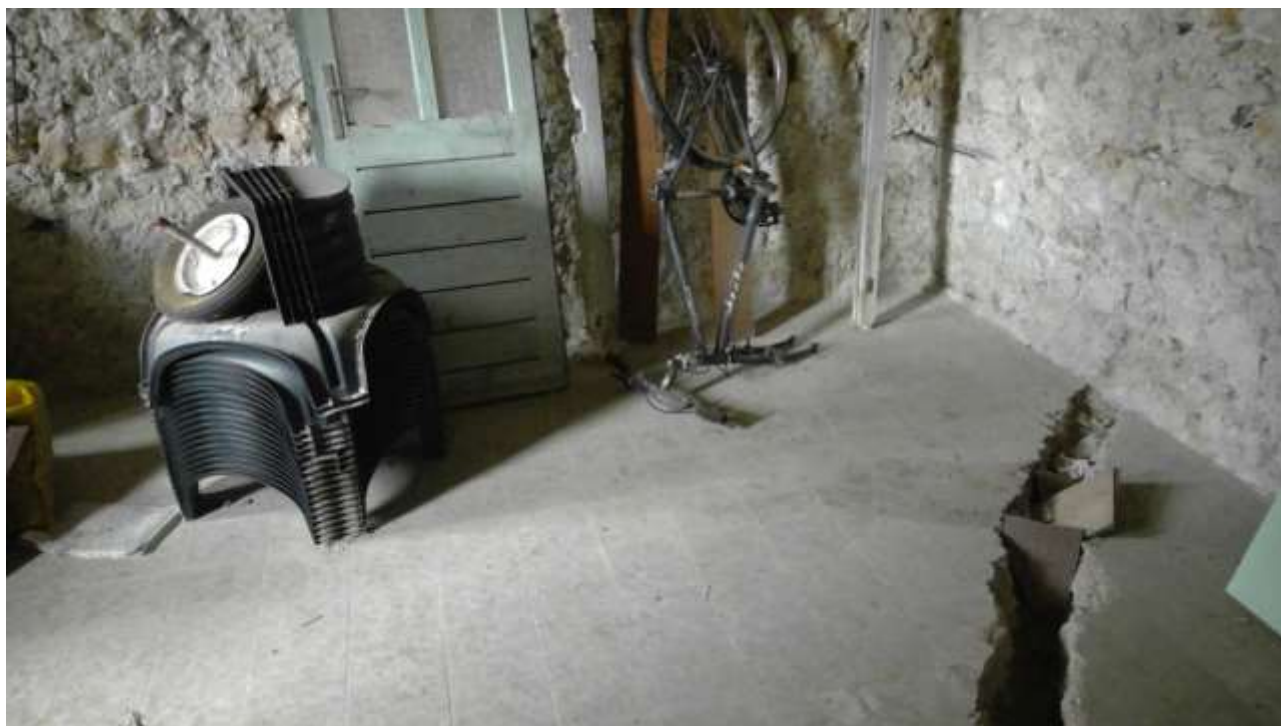


Foto n. 7 – Comune di Travesio (PN), Via dei Masi – frazione Toppo - "Corte Dal Nodâr"- Lotto 1 – Foglio 8, Unità 1 –Piano terra – Veduta di porzione del vano predisposto a cucina.



Foto n.8 – Comune di Travesio (PN) – frazione Toppo - "Corte Dal Nodâr"- Lotto 1 – Foglio 8, Unità 1 – Piano terra – Particolare della collocazione delle finestre.



Foto n. 9 – Comune di Travesio (PN) – frazione Toppo - "Corte Dal Nodâr"- Lotto 1 – Foglio 8, Unità 1 – Piano terra – Particolare delle scale che, dal soggiorno, permettono l'accesso al primo piano.



Foto n. 10 – Comune di Travesio (PN) – frazione Toppo - "Corte Dal Nodâr"- Lotto 1 – Foglio 8, Unità 1 – Piano primo – Veduta di porzione del corridoio che dà accesso a tutte le stanze del piano.





Foto n. 11 – Comune di Travesio (PN) – frazione Toppo - "Corte Dal Nodâr"- Lotto 1 – Foglio 8, Unità 1 – Piano primo – Veduta di porzione della camera, posta a sinistra del corridoio d'accesso.



Foto n. 12 – Comune di Travesio (PN) – frazione Toppo - "Corte Dal Nodâr"- Lotto 1 – Foglio 8, Unità 1 – Piano primo – Veduta interna di porzione della camera di cui alla foto precedente.



Foto n. 13 – Comune di Travesio (PN) – frazione Toppo - "Corte Dal Nodâr"- Lotto 1 – Foglio 8, Unità 1 – Piano primo – Veduta del corridoio di accesso al bagno.



Foto n. 14 – Comune di Travesio (PN) – frazione Toppo - "Corte Dal Nodâr"- Lotto 1 – Foglio 8, Unità 1 – Piano primo – Veduta interna del bagno.



Foto n. 15 – Comune di Travesio (PN) – frazione Toppo - "Corte Dal Nodâr"- Lotto 1 – Foglio 8, Unità 1 – Piano primo – Accesso al vano rip. stieria dal corridoio.



Foto n. 16 – Comune di Travesio (PN) – frazione Toppo - "Corte Dal Nodâr"- Lotto 1 – Foglio 8, Unità 1 – Piano primo – Veduta interna del vano rip. stieria dal corridoio.





Foto n. 17 – Comune di Travesio (PN) – frazione Toppo - "Corte Dal Nodâr"- Lotto 1 – Foglio 8, Unità 1 – Piano primo – Scala a chiocciola interna che dà accesso al secondo piano.



Foto n. 18 – Comune di Travesio (PN) – frazione Toppo - "Corte Dal Nodâr"- Lotto 1 – Foglio 8, Unità 1 – Piano primo – Veduta del terrazzo con affaccio alla corte comune.



Foto n. 19 – Comune di Travesio (PN) – frazione Toppo - "Corte Dal Nodâr"- Lotto 1 – Foglio 8, Unità 1 – Piano secondo – Particolare delle scale a chiocciola che collegano primo e secondo piano.



Foto n. 20 – Comune di Travesio (PN) – frazione Toppo - "Corte Dal Nodâr"- Lotto 1 – Foglio 8, Unità 1 – Piano secondo – Veduta del corridoio dall' accesso della scala a chiocciola.





Foto n. 21 – Comune di Travesio (PN) – frazione Toppo - "Corte Dal Nodâr"- Lotto 1 – Foglio 8, Unità 1 – Piano secondo – Veduta del vano destinato a prima camera, posta a destra del corridoio d'accesso.



Foto n. 22 – Comune di Travesio (PN) – frazione Toppo - "Corte Dal Nodâr"- Lotto 1 – Foglio 8, Unità 1 – Piano secondo – Particolare del tetto rialzato per tutte le stanze della mansarda.





Foto n. 23 – Comune di Travesio (PN) – frazione Toppo - "Corte Dal Nodâr"- Lotto 1 – Foglio 8, Unità 1 – Piano secondo – Corridoio di accesso alla seconda camera e al bagno.



Foto n. 24 – Comune di Travesio (PN) – frazione Toppo - "Corte Dal Nodâr"- Lotto 1 – Foglio 8, Unità 1 – Piano secondo – Veduta del vano uso bagno dal corridoio comune alla seconda camera.



Foto n. 25 – Comune di Travesio (PN) – frazione Toppo - "Corte Dal Nodâr"- Lotto 1 – Foglio 8, Unità 1 – Piano secondo – Veduta generale della seconda camera dal corridoio comune al bagno.



Foto n. 26 – Comune di Travesio (PN) – frazione Toppo - "Corte Dal Nodâr"- Lotto 1 – Foglio 8, Unità 1 – Piano secondo – Particolare del sottotetto nella seconda camera.





Foto n. 1 – Comune di Travesio (PN) – frazione Toppo - "Corte Dal Nodâr"- Lotto 1 – Foglio 8, Unità 2 – Esterni – Veduta dell'immobile pignorato da Via dei Masi.



Foto n. 2 – Comune di Travesio (PN) – frazione Toppo - "Corte Dal Nodâr"- Lotto 1 – Foglio 8, Unità 2 – Esterni – Veduta generale dell'immobile pignorato dalla corte interna.





Foto n. 3 – Comune di Travesio (PN) – frazione Toppo - “Corte Dal Nodâr”- Lotto 1 – Foglio 8, Unità 2 – Piano terra – Accesso principale al soggiorno dal piano terra.



Foto n.4 – Comune di Travesio (PN) – frazione Toppo - “Corte Dal Nodâr”- Lotto 1 – Foglio 8, Unità 2 – Piano terra – Porzione del vano al grezzo destinato a soggiorno.



Foto n. 5 – Comune di Travesio (PN) – frazione Toppo - "Corte Dal Nodâr"- Lotto 1 – Foglio 8, Unità 2 – Piano terra – Porzione del soggiorno con particolare delle scale di accesso al primo piano.



Foto n. 6 – Comune di Travesio (PN) – frazione Toppo - "Corte Dal Nodâr"- Lotto 1 – Foglio 8, Unità 2 – Piano terra – Veduta dell'ingresso alla cucina posta a destra del soggiorno.



Foto n. 7 – Comune di Travesio (PN) – frazione Toppo - "Corte Dal Nodâr"- Lotto 1 – Foglio 8, Unità 2 – Piano terra – Porzione del vano al grezzo destinato a cucina.



Foto n. 8 – Comune di Travesio (PN) – frazione Toppo - "Corte Dal Nodâr"- Lotto 1 – Foglio 8, Unità 2 – Piano terra – Veduta, dal vano destinato a cucina, del secondo ingresso esterno.





Foto n. 9 – Comune di Travesio (PN) – frazione Toppo - "Corte Dal Nodâr"- Lotto 1 – Foglio 8, Unità 2 – Piano terra – Veduta delle scale che portano al primo piano; sullo sfondo l'accesso a camera e bagno.



Foto n. 10 – Comune di Travesio (PN) – frazione Toppo - "Corte Dal Nodâr"- Lotto 1 – Foglio 8, Unità 2 – Piano terra – Particolare del sottoscala.



Foto n. 11 – Comune di Travesio (PN) – frazione Toppo - "Corte Dal Nodâr"- Lotto 1 – Foglio 8, Unità 2 – Piano terra – Veduta del vano al grezzo destinato a camera.



Foto n. 12 – Comune di Travesio (PN) – frazione Toppo - "Corte Dal Nodâr"- Lotto 1 – Foglio 8, Unità 2 – Piano terra – Particolare del vano uso camera con apertura su corte comune.



Foto n. 13 – Comune di Travesio (PN) – frazione Toppo - "Corte Dal Nodâr"- Lotto 1 – Foglio 8, Unità 2 – Piano terra – Particolare del vano uso bagno posto accanto alla camera.



Foto n. 14 – Comune di Travesio (PN) – frazione Toppo - "Corte Dal Nodâr"- Lotto 1 – Foglio 8, Unità 2 – Piano terra – Veduta scale di accesso dal soggiorno al primo piano.





Foto n. 15 – Comune di Travesio (PN) – frazione Toppo - "Corte Dal Nodâr"- Lotto 1 – Foglio 8, Unità 2 – Piano primo – Accesso, dalle scale, a camera e bagno.



Foto n. 16 – Comune di Travesio (PN) – frazione Toppo - "Corte Dal Nodâr"- Lotto 1 – Foglio 8, Unità 2 – Piano primo – Veduta interna del vano destinato a camera con affaccio su corte comune.



Foto n. 17 – Comune di Travesio (PN) – frazione Toppo - "Corte Dal Nodâr"- Lotto 1 – Foglio 8, Unità 2 – Piano primo – Ingresso al bagno posto lateralmente alla camera.



Foto n. 18 – Comune di Travesio (PN) – frazione Toppo - "Corte Dal Nodâr"- Lotto 1 – Foglio 8, Unità 2 – Piano primo – Veduta interna del bagno con affaccio su Via dei Masi.





Foto n. 1 – Comune di Travesio (PN), Via dei Masi – frazione Toppo - “Corte Dal Nodâr”- Lotto 1 – Foglio 8 – Veduta generale dell’immobile pignorato; l’unità 4 è collocata nella porzione sinistra, sul primo e secondo piano.



Foto n. 2 – Comune di Travesio (PN) – frazione Toppo - “Corte Dal Nodâr”- Lotto 1 – Foglio 8, Unità 4 – Esterni – Veduta, da Via dei Masi, della facciata nord della U4.



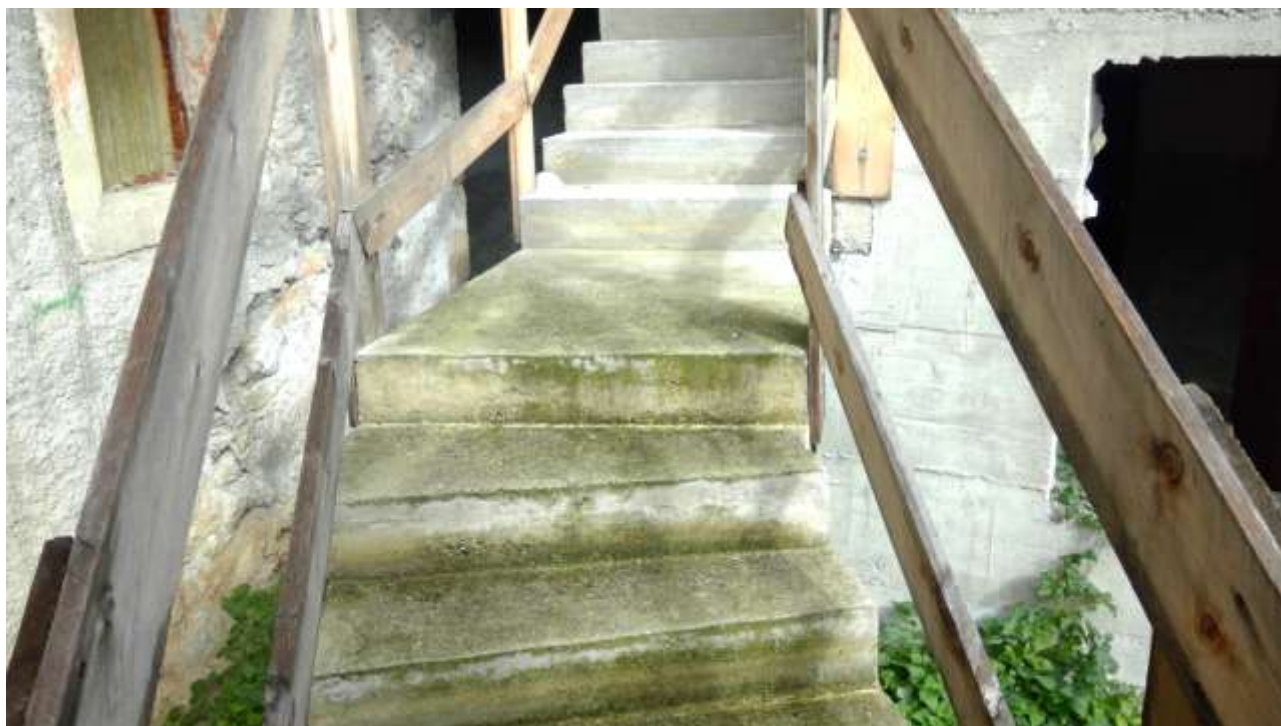


Foto n. 3 – Comune di Travesio (PN) – frazione Toppo - “Corte Dal Nodâr”- Lotto 1 – Foglio 8, Unità 4 – Esterni – Veduta, dalla corte interna, della scala comune d’accesso alla U4 e alla U3.



Foto n. 4 – Comune di Travesio (PN) – frazione Toppo - “Corte Dal Nodâr”- Lotto 1 – Foglio 8, Unità 4 – Esterni – Veduta del pianerottolo a uso comune per l’accesso alla U4 e alla U3.



Foto n. 5 – Comune di Travesio (PN) – frazione Toppo - "Corte Dal Nodâr"- Lotto 1 – Foglio 8, Unità 4 – Esterni – Veduta delle scale di accesso esclusivo all' unità 4.



Foto n. 6 – Comune di Travesio (PN) – frazione Toppo - "Corte Dal Nodâr"- Lotto 1 – Foglio 8, Unità 4 – Piano primo – Accesso principale al soggiorno, posto al primo piano.





Foto n. 7 – Comune di Travesio (PN) – frazione Toppo - “Corte Dal Nodâr”- Lotto 1 – Foglio 8, Unità 4 – Piano primo – Veduta, dal soggiorno, delle scale di accesso al secondo piano.



Foto n. 8 – Comune di Travesio (PN) – frazione Toppo - “Corte Dal Nodâr”- Lotto 1 – Foglio 8, Unità 4 – Piano primo – Veduta di porzione del soggiorno.





Foto n. 9 – Comune di Travesio (PN) – frazione Toppo - “Corte Dal Nodâr”- Lotto 1 – Foglio 8, Unità 4 – Piano primo – Veduta dal soggiorno del corridoio di accesso alla cucina e al bagno.



Foto n. 10 – Comune di Travesio (PN) – frazione Toppo - “Corte Dal Nodâr”- Lotto 1 – Foglio 8, Unità 4 – Piano primo – Ingresso ai vani uso antibagno e bagno.



Foto n. 11 – Comune di Travesio (PN) – frazione Toppo - "Corte Dal Nodâr"- Lotto 1 – Foglio 8, Unità 4 – Piano primo – Accesso al vano uso cucina dal soggiorno; a sinistra la porta d'accesso al terrazzo, sullo sfondo quella che porta al terrazzo e alle scale in comune con l'U3.



Foto n. 12 – Comune di Travesio (PN) – frazione Toppo - "Corte Dal Nodâr"- Lotto 1 – Foglio 8, Unità 4 – Piano primo – Veduta interna di porzione del vano destinato a cucina.



Foto n. 13 – Comune di Travesio (PN) – frazione Toppo - “Corte Dal Nodâ”- Lotto 1 – Foglio 8, Unità 4 – Piano primo – Particolare delle scale d’ingresso alla cucina dal terrazzo esterno, in comune con l’unità 3.



Foto n.14 – Comune di Travesio (PN) – frazione Toppo - “Corte Dal Nodâ”- Lotto 1 – Foglio 8, Unità 4 – Piano primo – Particolare delle scale che, dal soggiorno, permettono l’accesso al secondo piano.





Foto n.15 – Comune di Travesio (PN) – frazione Toppo - “Corte Dal Nodâr”- Lotto 1 – Foglio 8, Unità 4 – Piano secondo – Particolare della porzione terminale delle scale d’accesso al corridoio del secondo piano.



Foto n.16 – Comune di Travesio (PN) – frazione Toppo - “Corte Dal Nodâr”- Lotto 1 – Foglio 8, Unità 4 – Piano secondo – Particolare della struttura portante della copertura al secondo piano.



Foto n. 17 – Comune di Travesio (PN) – frazione Toppo - “Corte Dal Nodâr”- Lotto 1 – Foglio 8, Unità 4 – Piano secondo – Veduta frontale dell’ingresso al bagno.



Foto n. 18 – Comune di Travesio (PN) – frazione Toppo - “Corte Dal Nodâr”- Lotto 1 – Foglio 8, Unità 4 – Piano secondo – Veduta parziale della camera posta a ovest.





Foto n. 19 – Comune di Travesio (PN) – frazione Toppo - “Corte Dal Nodâ”- Lotto 1 – Foglio 8, Unità 4 – Piano secondo – Veduta interna della stessa camera, con particolare della sopraelevazione.



Foto n. 20 – Comune di Travesio (PN) – frazione Toppo - “Corte Dal Nodâ”- Lotto 1 – Foglio 8, Unità 4 – Piano secondo – Veduta del corridoio che porta alle due camere poste ad est.





Foto n. 21 – Comune di Travesio (PN) – frazione Toppo - “Corte Dal Nodâr”- Lotto 1 – Foglio 8, Unità 4 – Piano secondo – Veduta parziale della prima camera ad est.



Foto n. 22 – Comune di Travesio (PN) – frazione Toppo - “Corte Dal Nodâr”- Lotto 1 – Foglio 8, Unità 4 – Piano secondo – corridoio d’accesso alla seconda camera.



Foto n. 23 – Comune di Travesio (PN) – frazione Toppo - “Corte Dal Nodâr”- Lotto 1 – Foglio 8, Unità 4 – Piano secondo – Veduta di parte della seconda camera.