



R.G.E. 1097/2017, G. E. Dott. Ssa M. G. Mennuni  
Pioltello, Via Cilea n.° 3, Scala M, piano 4°, Foglio 2, mapp. 589, sub. 17  
Prospetti esterni: l'accesso alla scala M e il cortile interno

Arch. MARIA LUISA MARZORATI



R.G.E. 1097/2017, G. E. Dott. Ssa M. G. Mennuni  
Piotello, Via Cilea n.° 3, Scala M, piano 4°, Foglio 2, mapp. 589, sub. 17  
Prospetti esterni: il cortile interno e il prospetto sulla Via Bellini

Tel. 02/878225 , fax 02/8052469, Milano 20121, via Cusani n.° 10  
Cf MRZ MLS 66H60 F205E, P. IVA 03618380962



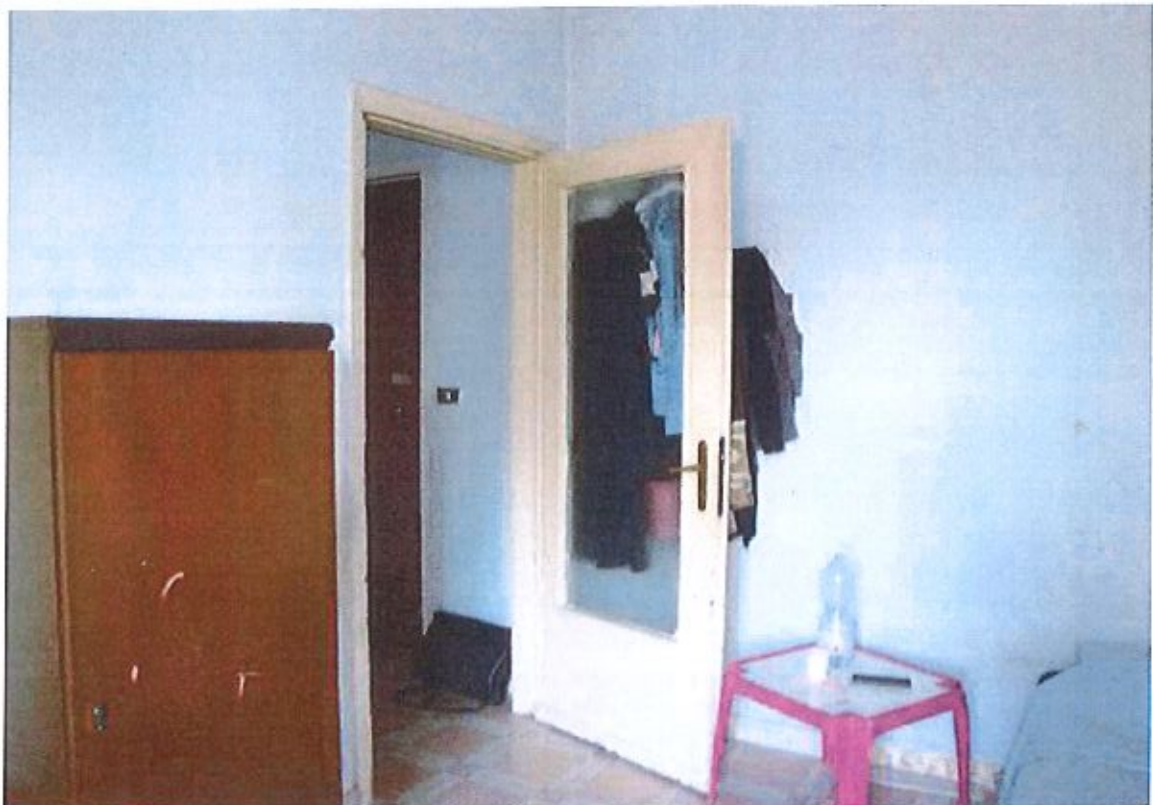
R.G.E. 1097/2017, G. E. Dott. Ssa M. G. Mennuni  
Piolto, Via Cilea n.° 3, Scala M, piano 4°, Foglio 2, mapp. 589, sub. 17  
Prospetti esterni: il prospetto sulla Via Bellini



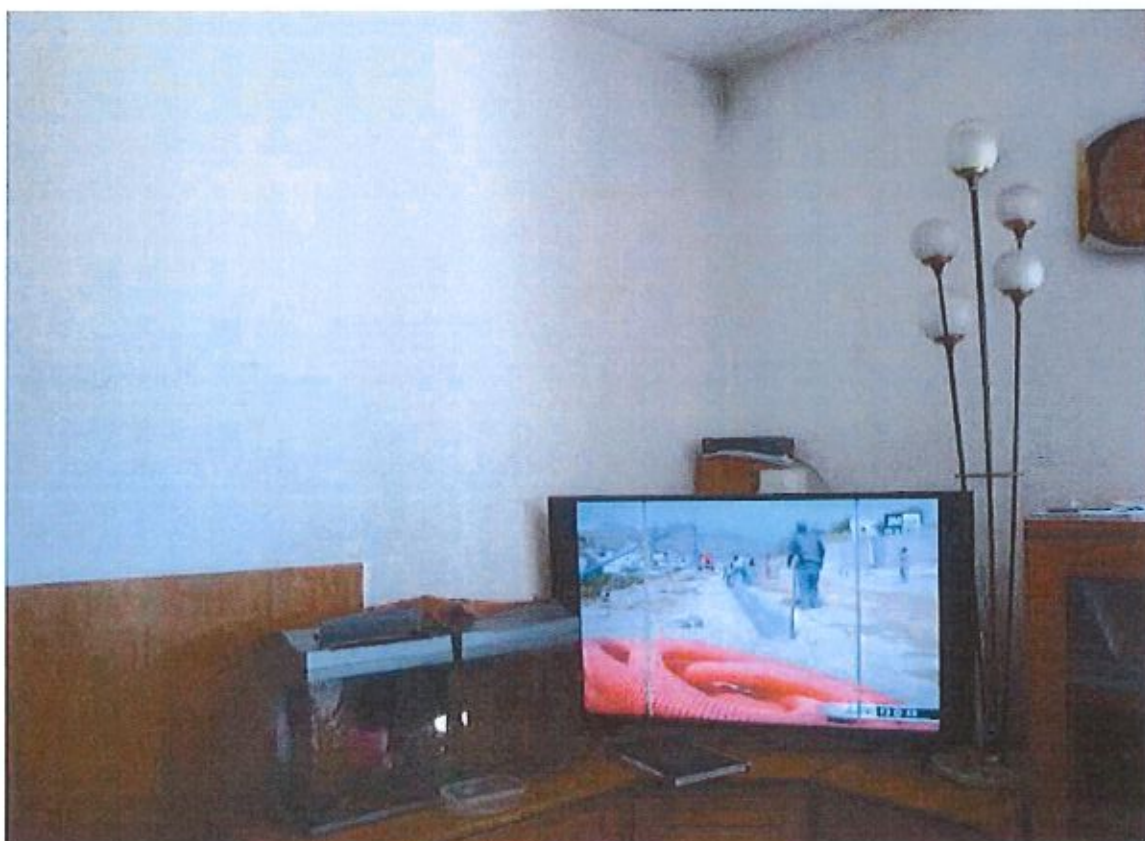
R.G.E. 1097/2017, G. E. Dott. Ssa M. G. Mennuni  
Pioltello, Via Cilea n.° 3, Scala M, piano 4°, Foglio 2, mapp. 589, sub. 17  
Prospetti esterni: particolari del balcone con i montanti in ferro danneggiati



R.G.E. 1097/2017, G. E. Dott. Ssa M. G. Mennuni  
Pioltello, Via Cilea n.° 3, Scala M, piano 4°, Foglio 2, mapp. 589, sub. 17  
Prospetti interni: il balcone con affaccio sulla Via Bellini



R.G.E. 1097/2017, G. E. Dott. Ssa M. G. Mennuni  
Piotello, Via Cilea n.° 3, Scala M, piano 4°, Foglio 2, mapp. 589, sub. 17  
Prospetti interni: la camera d letto



R.G.E. 1097/2017, G. E. Dott. Ssa M. G. Mennuni  
Pioltello, Via Cilea n.° 3, Scala M, piano 4°, Foglio 2, mapp. 589, sub. 17  
Prospetti interni: il soggiorno



R.G.E. 1097/2017, G. E. Dott. Ssa M. G. Mennuni  
Pioltello, Via Cilea n.° 3, Scala M, piano 4°, Foglio 2, mapp. 589, sub. 17  
Prospetti interni: il bagno e lo scaldabagno installato in cucina





R.G.E. 1097/2017, G. E. Dott. Ssa M. G. Mennuni  
Piotello, Via Cilea n.° 3, Scala M, piano 4°, Foglio 2, mapp. 589, sub. 17  
Prospetti interni: particolari della cucina