



Foto 1 - Vista aerea



Foto 2 – prospetto principale





Foto 3 – prospetto laterale



Foto 4 – ingresso soggiorno





Foto 5 – ingresso soggiorno verso cucina



Foto 6 – 7 - cucina



Foto 8 – ripostiglio sottoscala



Foto 9 - scala





Foto 10 - 11 – camera da letto matrimoniale



Foto 12 – armadio a muro nella camera da letto matrimoniale



Foto 13 – terrazzo



Foto 14 - bagno





Foto 15 – seconda camera da letto

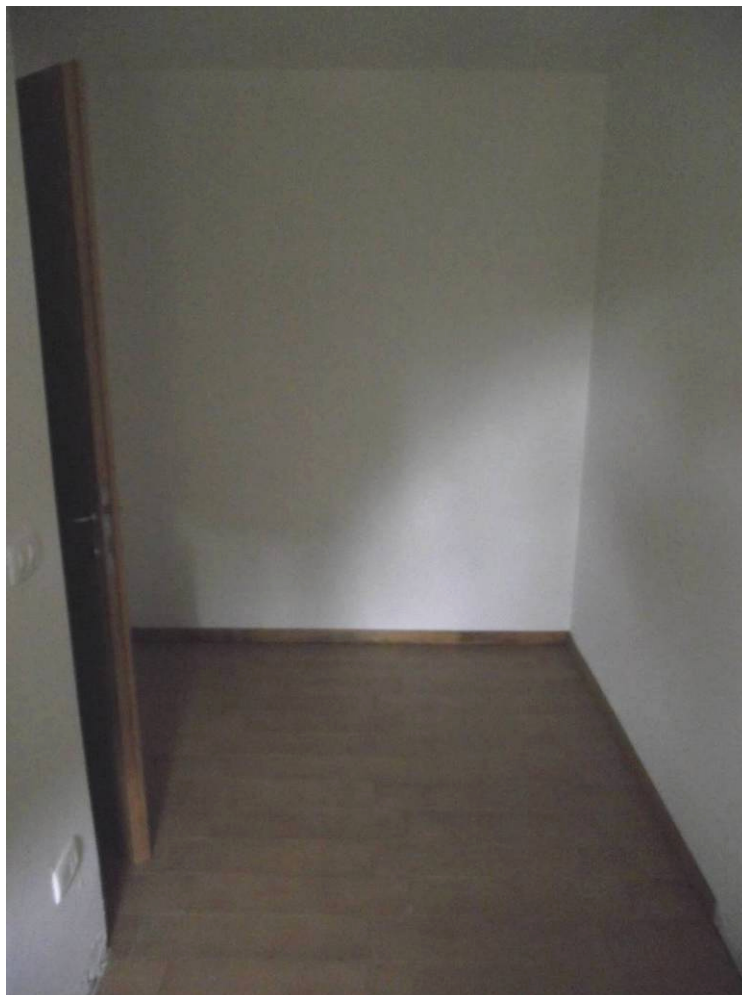


Foto 16 – seconda camera da letto