

1) Case popolari Aler in Via Garofani, Rozzano.



2) Via Garofani 14, Rozzano. Piastra citofoni e viale accesso pedonale e carrabile.



3) Area a verde prima della rampa accesso ai boxes. Nel cortile visibili fessurazioni nella pavimentazione.



4) Corsello boxes al piano seminterrato. Visibili a destra scorcio rampa discesa, a soffitto aperture illuminazione e areazione.



5) Corsello boxes. Uno dei 6 estintori a polvere dell'impianto antincendio del piano seminterrato.



6) Corsello boxes. Uno dei 3 estintori ad acqua dell'impianto antincendio del piano seminterrato.



7) Cortile ed area a verde lato via Garofani. In fondo accesso all'edificio più vicino al centro di Rozzano.



8) Edificio. A sinistra facciate lato rampa boxes, a destra facciata lato via Garofani. Visibili la zona prevalente ad intonaco plastico, gli spigoli verticali e lo zoccolo a cortile a clinker.



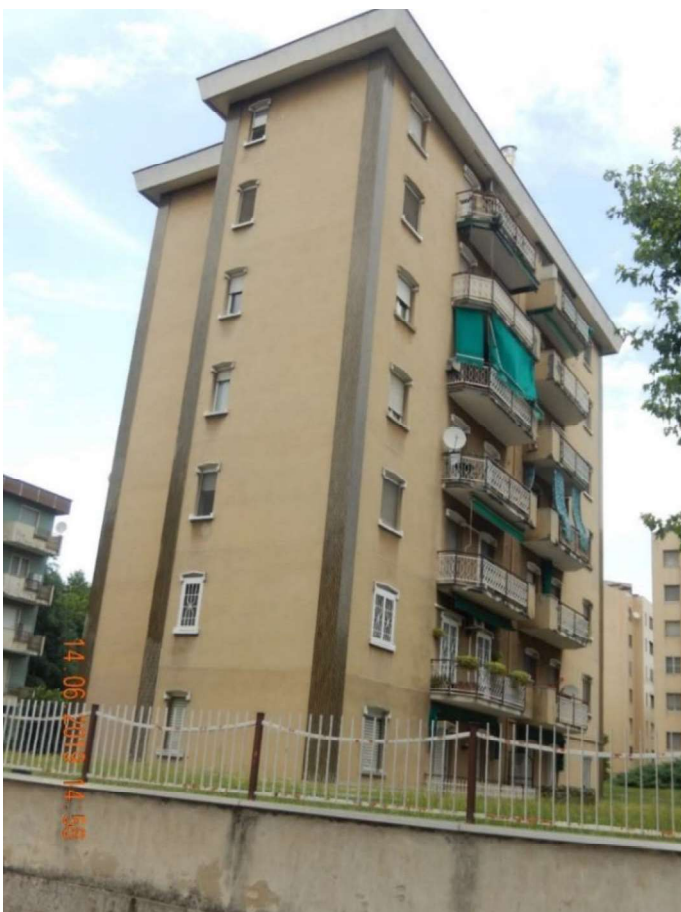
9) Edificio. Facciate lato via dei Pini. A piano terra accesso all'edificio più vicino al centro di Rozzano.



10) Edificio. Facciata lato opposto a via Garofani, sulla copertura boxes.

Appartamento in esame al piano sesto e ultimo.

Visibili da sinistra a destra: finestra bagno, finestra camera 2, balcone con porte-finestre camera 1 e cucina.



11) Edificio. Ingresso e rampa scala al piano rialzato.



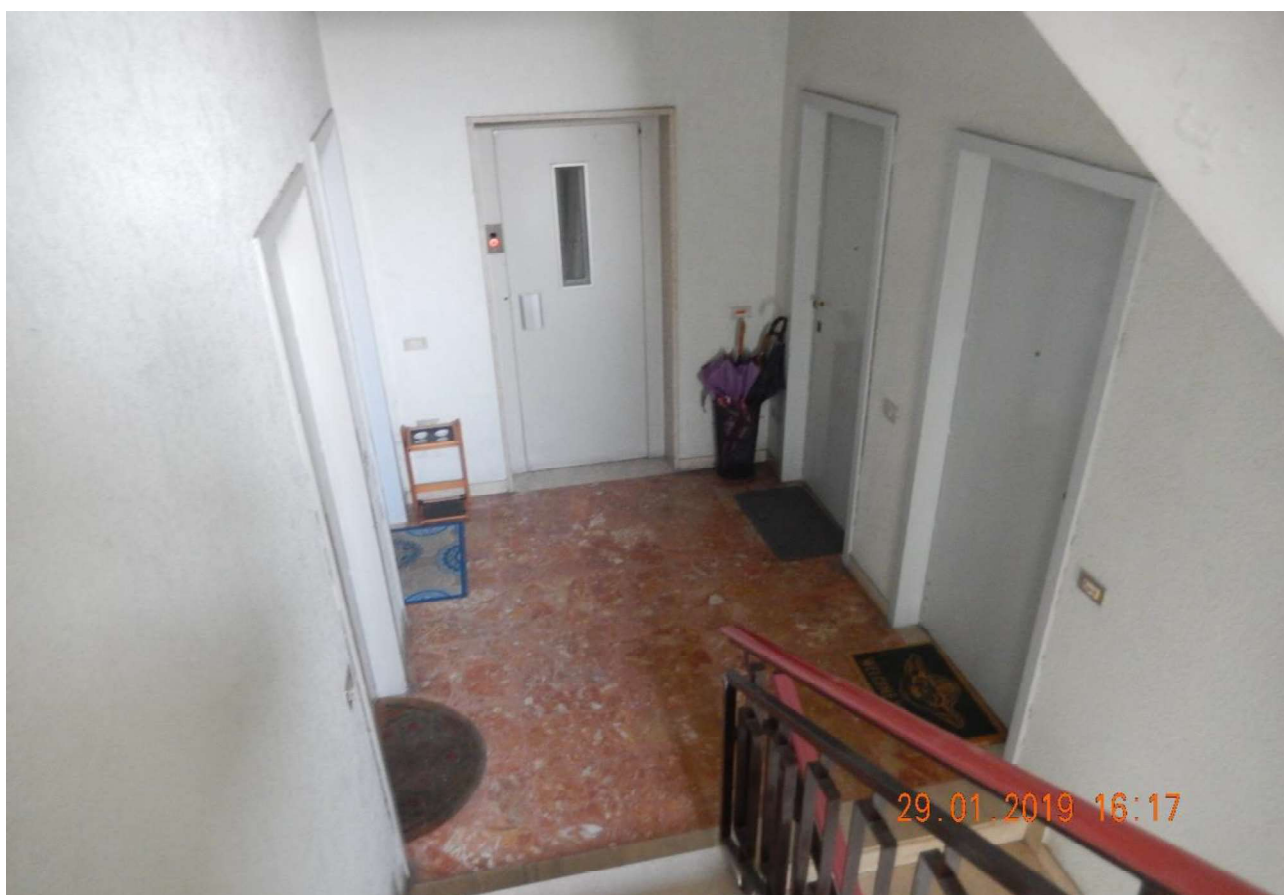
12) Edificio. Piano rialzato. Presenti 3 appartamento e accesso alle cantine.



13) Edificio. Scala ai piani da 1 a 6 ed al piano 7 dove si trovano il locale ascensore ed i solai.



14) Edificio. Uno dei 6 piani uguali (piano tipo). Visibili i portoncini di accesso ai 4 appartamenti presenti.



15) Edificio. Rampa scala al piano quarto con sfogliature di tinteggiatura.



16) Edificio. Copertura in eternit visibile dalla finestra del vano ascensore al settimo piano.



17) Lotto 01 Corpo A Abitazione. Al piano 6. Ingresso. Calorifero e quadretto elettrico.



18) Lotto 01 Corpo A Abitazione. Ingresso, ripostiglio e disimpegno. Visibile il pavimento.

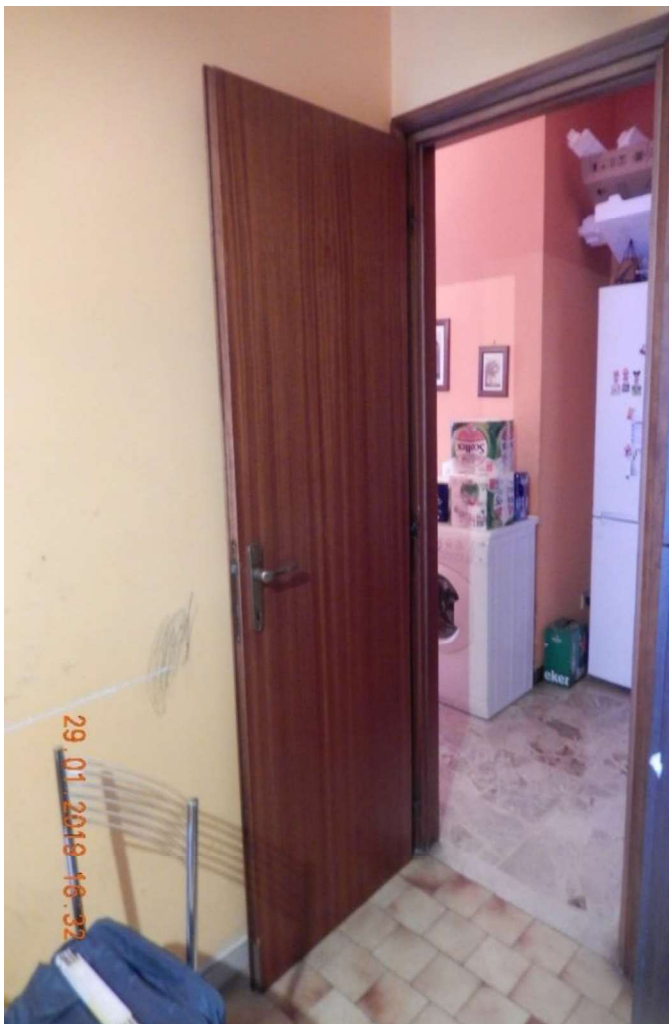


VIA GAROFANI 14 ROZZANO. CORTILE, PIANO BOXES, EDIFICIO, ABITAZIONE, CANTINA, BOX

19) Lotto 01 Corpo A Abitazione. Disimpegno. Citofono e cronotermostato impianto riscaldamento. A sinistra scorcio cucina.



20) Lotto 01 Corpo A Abitazione. Pavimenti cucina a sinistra, disimpegno a destra.



21) Lotto 01 Corpo A Abitazione. Cucina. Caldaia per riscaldamento autonomo e acqua calda sanitaria.
Piano cottura, cappa aspirazione, lavello, rivestimenti



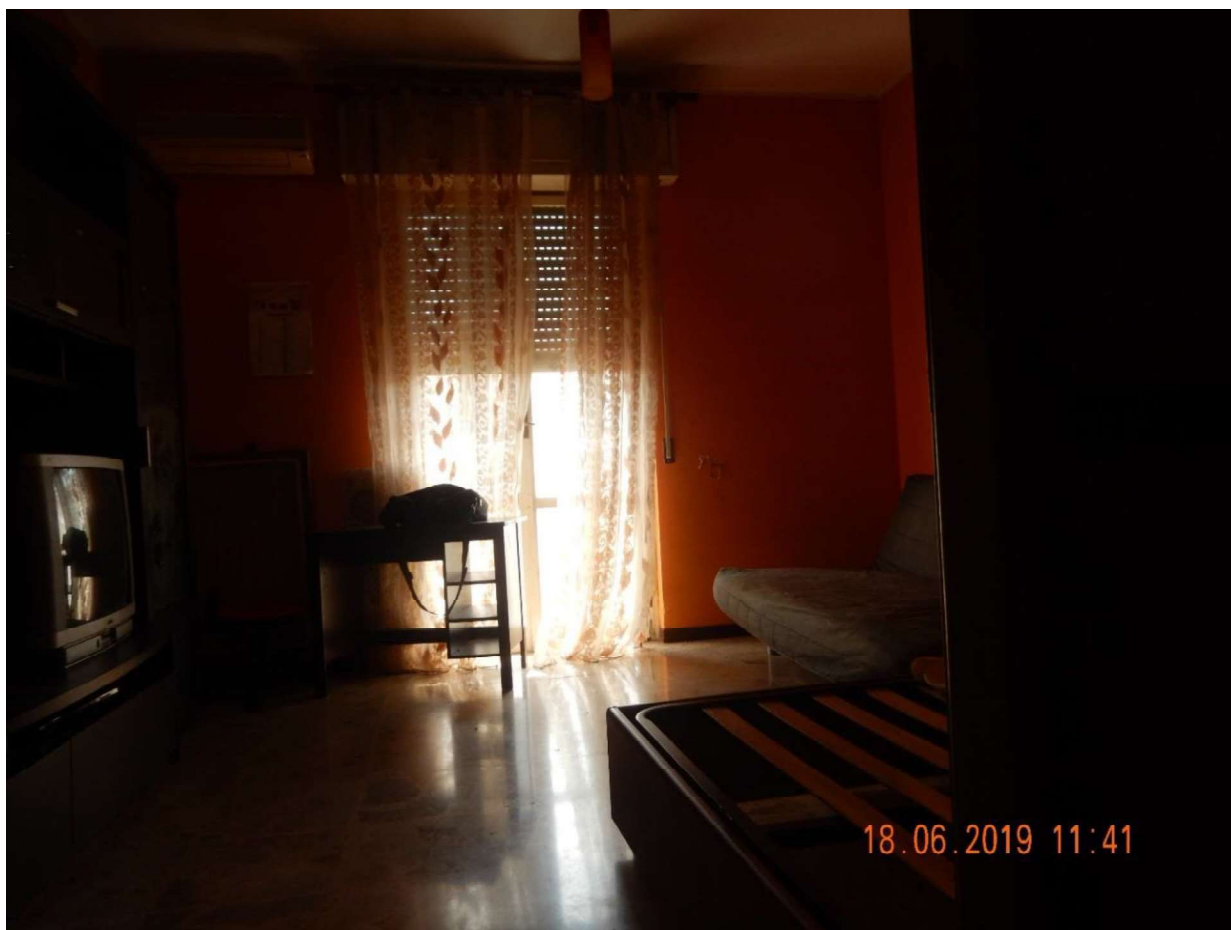
22) Lotto 01 Corpo A Abitazione. Cucina. In fondo calorifero, porta-finestra e balcone.



23) Lotto 01 Corpo A Abitazione. Cucina. Pavimento, rivestimento. In fondo il pavimento del disimpegno.



24) Lotto 01 Corpo A Abitazione. Camera 1 lato cucina. Pavimento come disimpegno, calorifero e porta-finestra sul balcone.



25) Lotto 01 Corpo A Abitazione. Disimpegno. Vista accessi alle due camere e al bagno.



26) Lotto 01 Corpo A Abitazione. Camera con finestra. Calorifero. Residui di umido tra pareti e soffitto.



27) Lotto 01 Corpo A Abitazione. Camera con finestra. Pavimento come disimpegno.



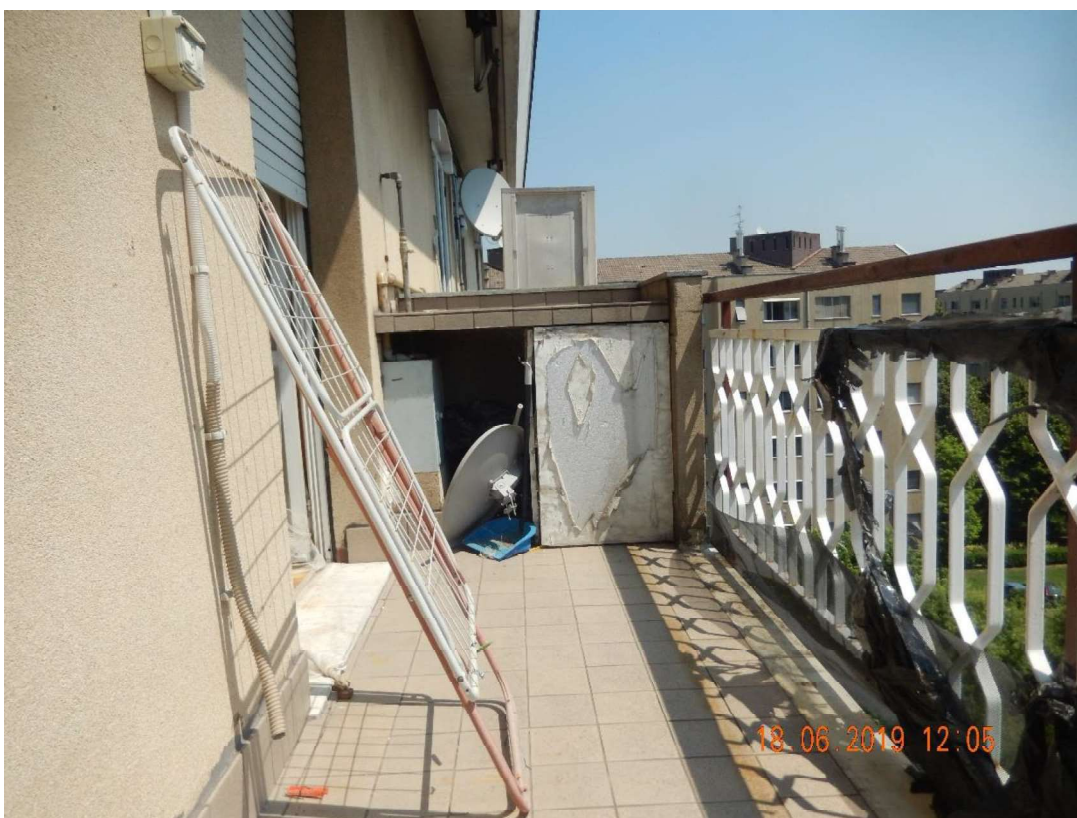
28) Lotto 01 Corpo A Abitazione. Bagno. Pavimento, sanitari, calorifero, finestra. Sfogliature della tinteggiatura a soffitto.



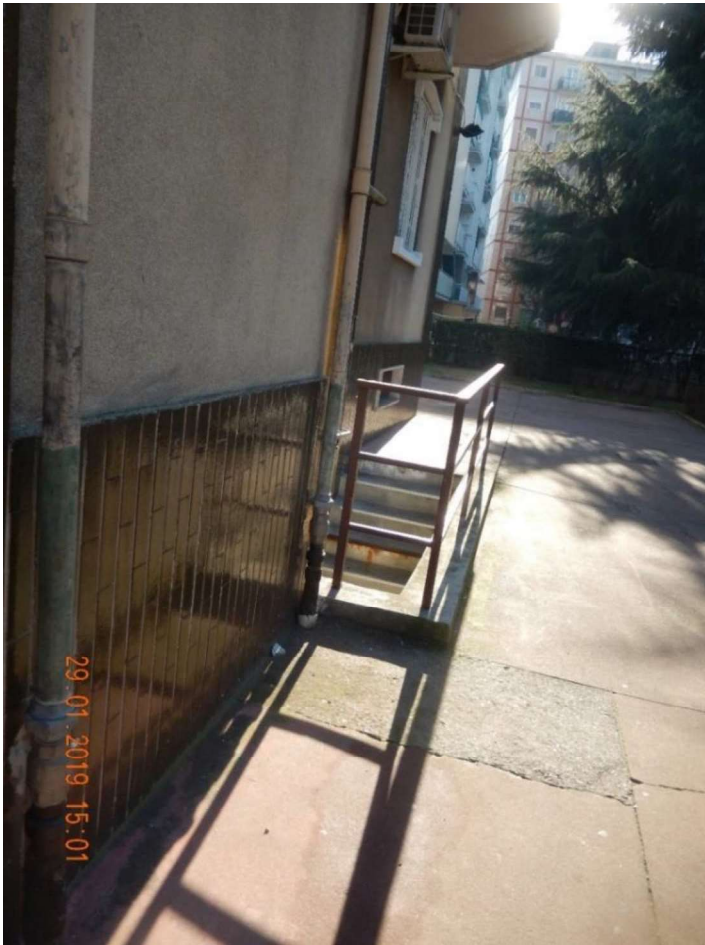
29) Lotto 01 Corpo A Abitazione. Bagno. Lavabo con mobile, rivestimenti due pareti e vista disimpegno.



30) Lotto 01 Corpo A Abitazione. Balcone. In fondo il ripostiglio presente.



31) Scaletta di accesso esterno alle cantine del piano seminterrato.
La cantina pertinenza dell'abitazione è prossima a tale scaletta.



32) Lotto 01 Corpo A Cantina di pertinenza dell'abitazione, al piano S1. Porta e aperture di areazione.



33) Lotto 01 Corpo A Cantina di pertinenza dell'abitazione, al piano S1. Il soffitto.



34) Lotto 01 Corpo A Cantina di pertinenza dell'abitazione, al piano S1. Impianto elettrico.

