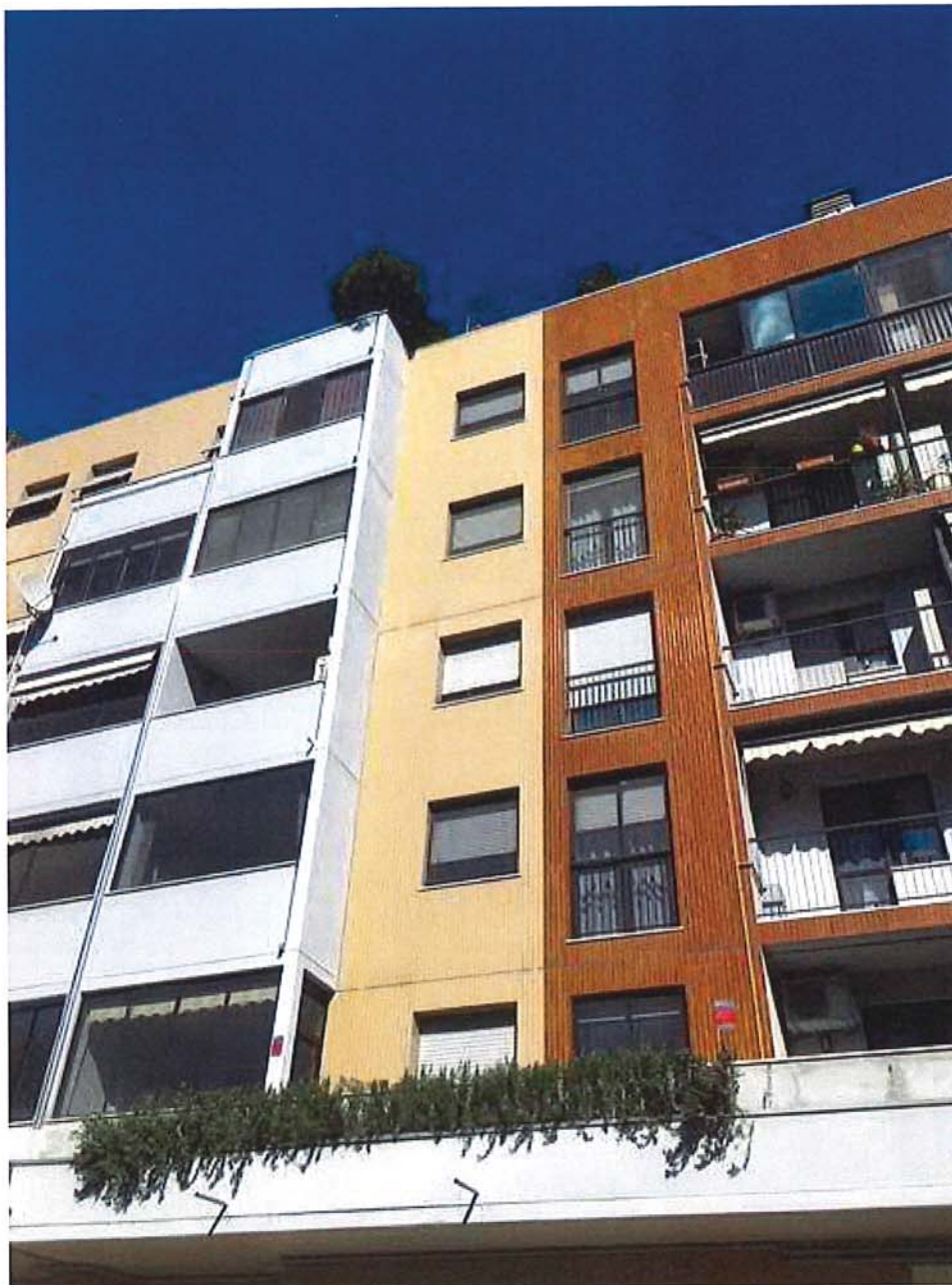




R.G.E.2112/2018 G. E. Dott.ssa C. Trentini  
Milano, Via Gratosoglio n.° 79, piano 4°-S1, Foglio 663, mapp. 224, sub. 45  
Prospetti esterni: il prospetto sulla Via Gratosoglio



R.G.E.2112/2018 G. E. Dott.ssa C. Trentini  
Milano, Via Gratosoglio n.° 79, piano 4°-S1, Foglio 663, mapp. 224, sub. 45  
Prospetti esterni: il prospetto sul cortile interno



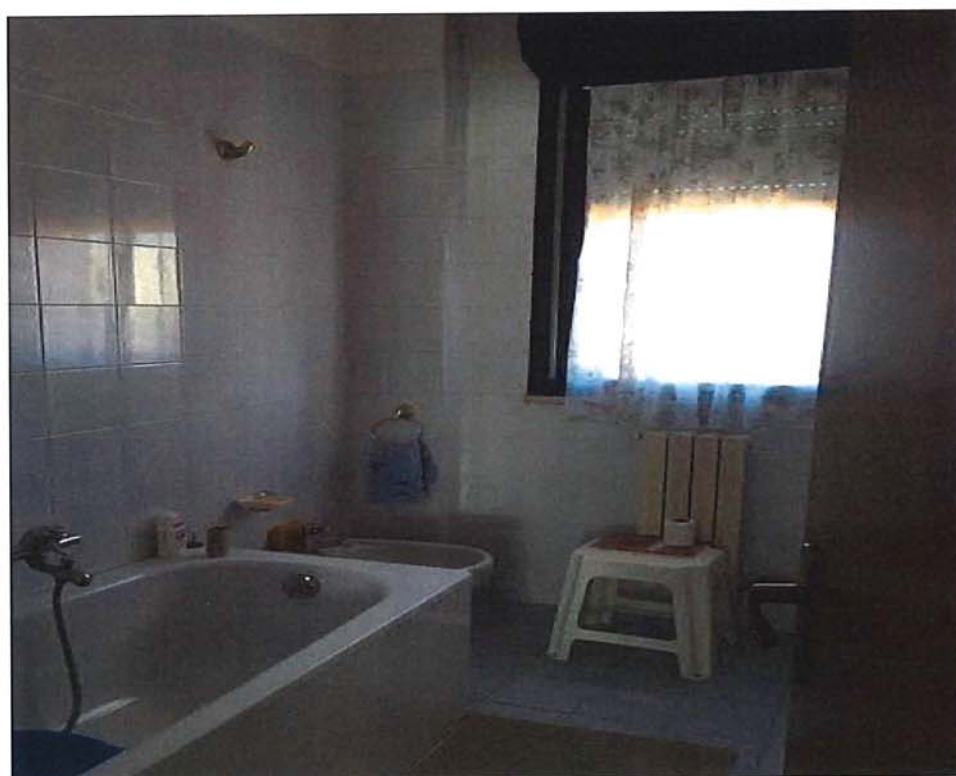
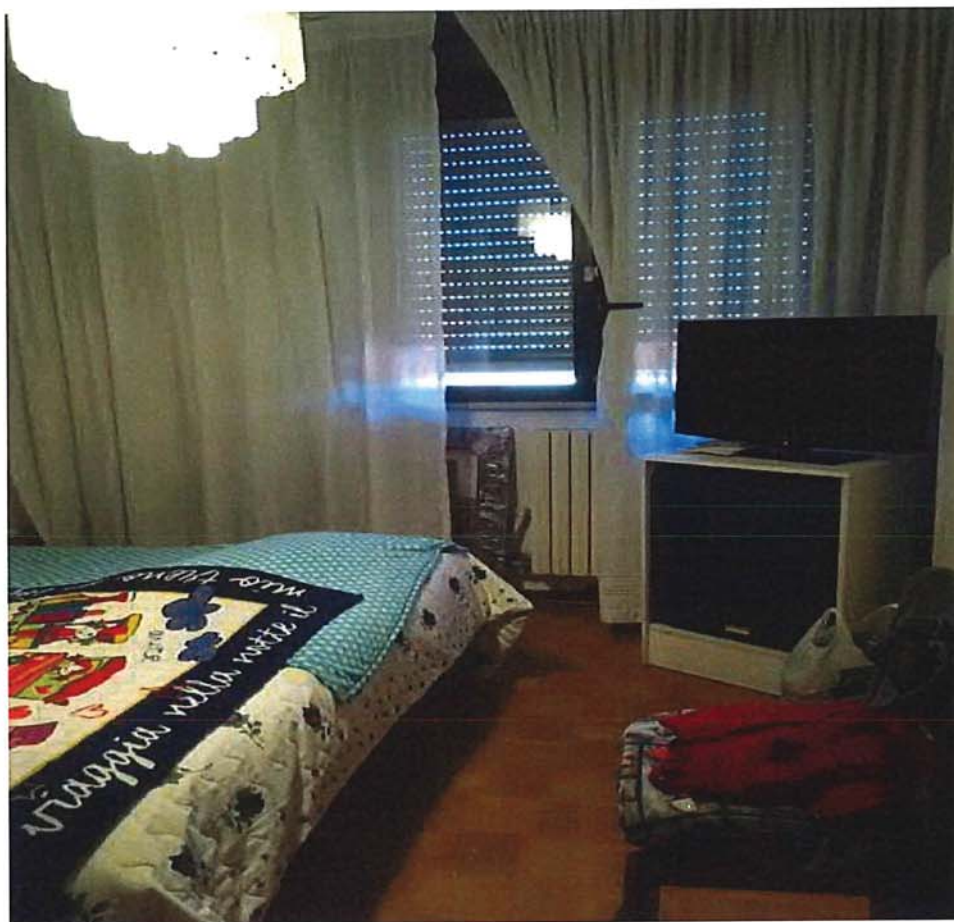
R.G.E.2112/2018 G. E. Dott.ssa C. Trentini  
Milano, Via Gratosoglio n.° 79, piano 4°-S1, Foglio 663, mapp. 224, sub. 45  
Prospetti esterni: il cortile interno e l'ingresso dalla Via Gratosoglio



R.G.E. 2112/2018 G. E. Dott.ssa C. Trentini  
Milano, Via Gratosoglio n.° 79, piano 4°-S1, Foglio 663, mapp. 224, sub. 45  
Prospetti interni: la camera adibita a studio e il soggiorno



R.G.E. 2112/2018 G. E. Dott.ssa C. Trentini  
Milano, Via Gratosoglio n.° 79, piano 4°-S1, Foglio 663, mapp. 224, sub. 45  
Prospetti interni: la camera da letto singola e il bagno cieco



R.G.E. 2112/2018 G. E. Dott.ssa C. Trentini  
Milano, Via Gratosoglio n.° 79, piano 4°-S1, Foglio 663, mapp. 224, sub. 45  
Prospetti interni: la camera da letto matrimoniale e il bagno con finestra



R.G.E. 2112/2018 G. E. Dott.ssa C. Trentini  
Milano, Via Gratosoglio n.° 79, piano 4°-S1, Foglio 663, mapp. 224, sub. 45  
Prospetti interni: la loggia con affaccio sul cortile interno condominiale



R.G.E.2112/2018 G. E. Dott.ssa C. Trentini  
Milano, Via Gratosoglio n.° 79, piano 4°-S1, Foglio 663, mapp. 224, sub. 45  
Prospetti interni: il balcone





R.G.E.2112/2018 G. E. Dott.ssa C. Trentini  
Milano, Via Gratosoglio n.° 79, piano 4°-S1, Foglio 663, mapp. 224, sub. 45  
Prospetti interni: la cucina



R.G.E. 2112/2018 G. E. Dott.ssa C. Trentini  
Milano, Via Gratosoglio n.° 79, piano 4°-S1, Foglio 663, mapp. 224, sub. 45  
Prospetti interni: la cantina al piano interrato



R.G.E. 2112/2018 G. E. Dott.ssa C. Trentini  
Milano, Via Gratosoglio n.° 79, piano S1, Foglio 663, mapp. 224, sub. 95  
Prospetti interni: il box al piano interrato



R.G.E. 2112/2018 G. E. Dott.ssa C. Trentini  
Milano, Via Gratosoglio n.° 79, piano S1, Foglio 663, mapp. 224, sub. 95  
Prospetti interni: il box al piano interrato