

Foto n.1 – prospetto lato strada



Foto n.2 – vetrina ex negozio lato strada



Foto n.3 – vano scala condominiale



Foto n.4 – accesso u.i.u. da cortile interno



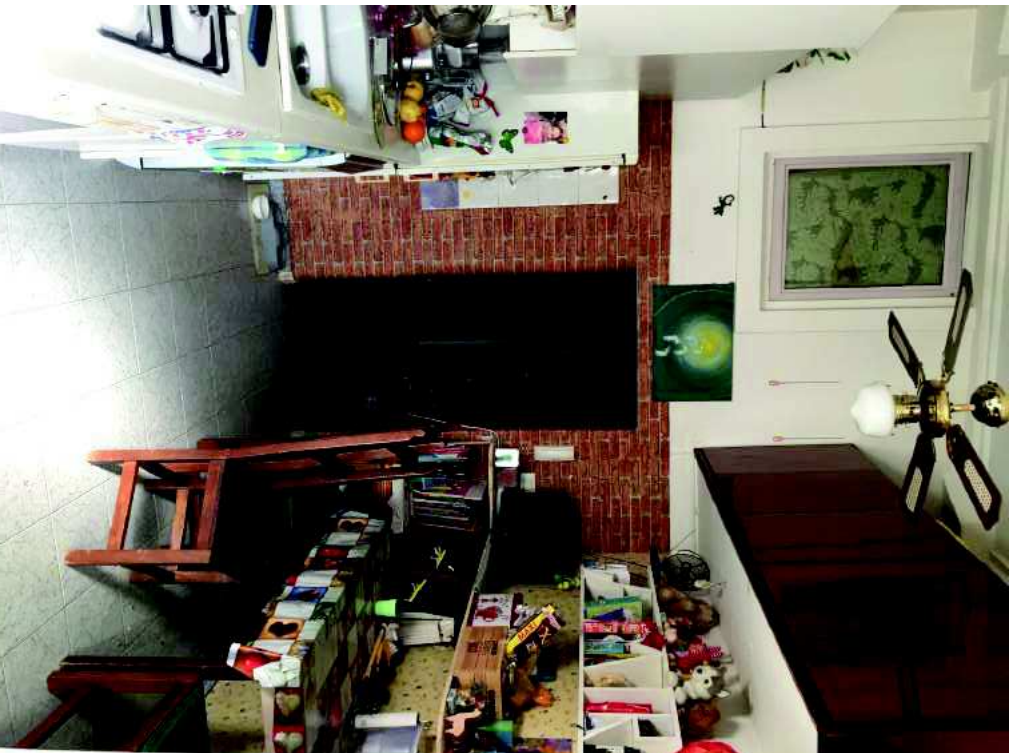


Foto n.5 – soggiorno/pranzo



Foto n.6 – soggiorno/pranzo e porta ingresso u.i.u.



Foto n.7 – disimpegno e scala di accesso al soppalco

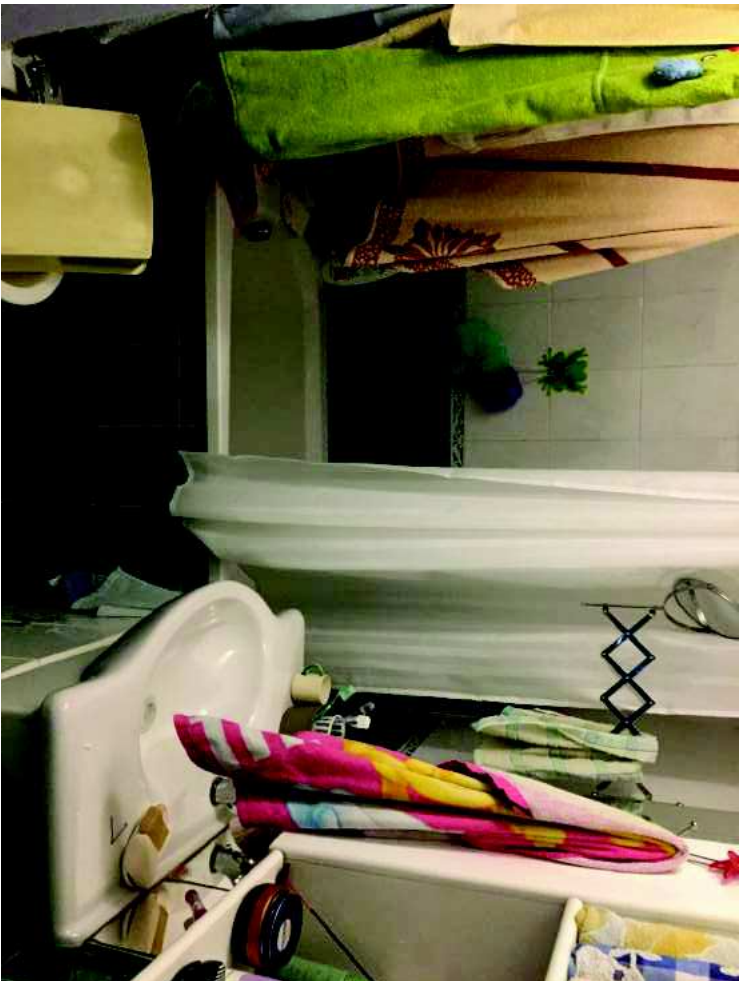


Foto n.8 – bagno cieco





Foto n.9 – camera (sotto soppalco)



Foto n.10 – camera (sotto soppalco)





Foto n. 11 – piano soppalco

