

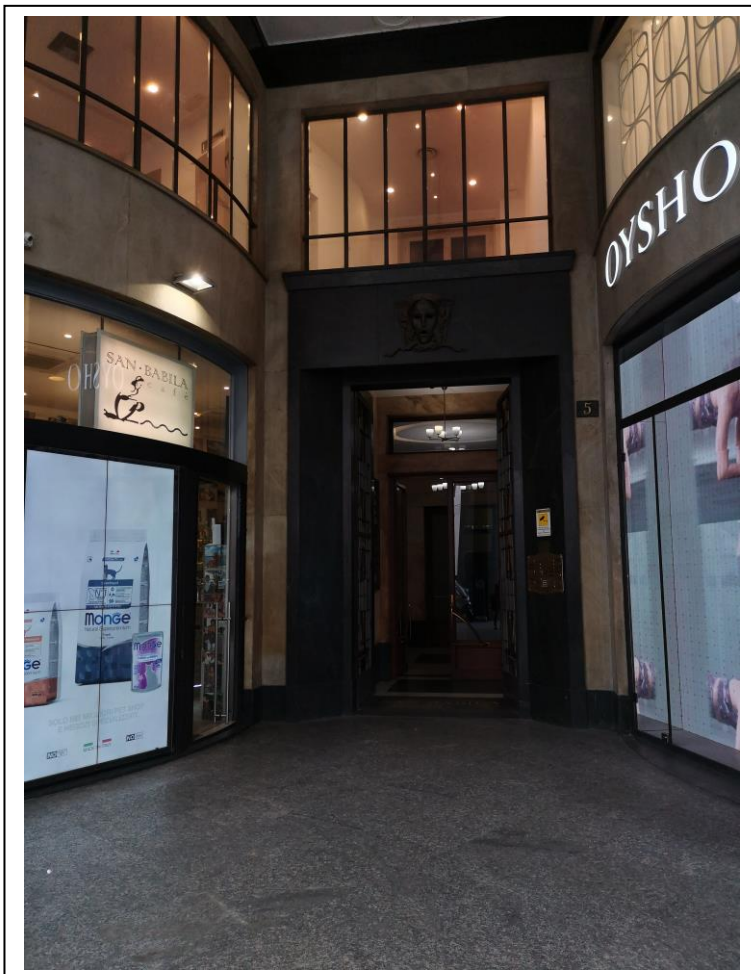
Allegato fotografie Lotto 2

Corpo 1 – Uffici p. 3° (5° f.t.) – Sub. 734 – Corpo 2 – Cantina p. 2° interrato – Sub. 791



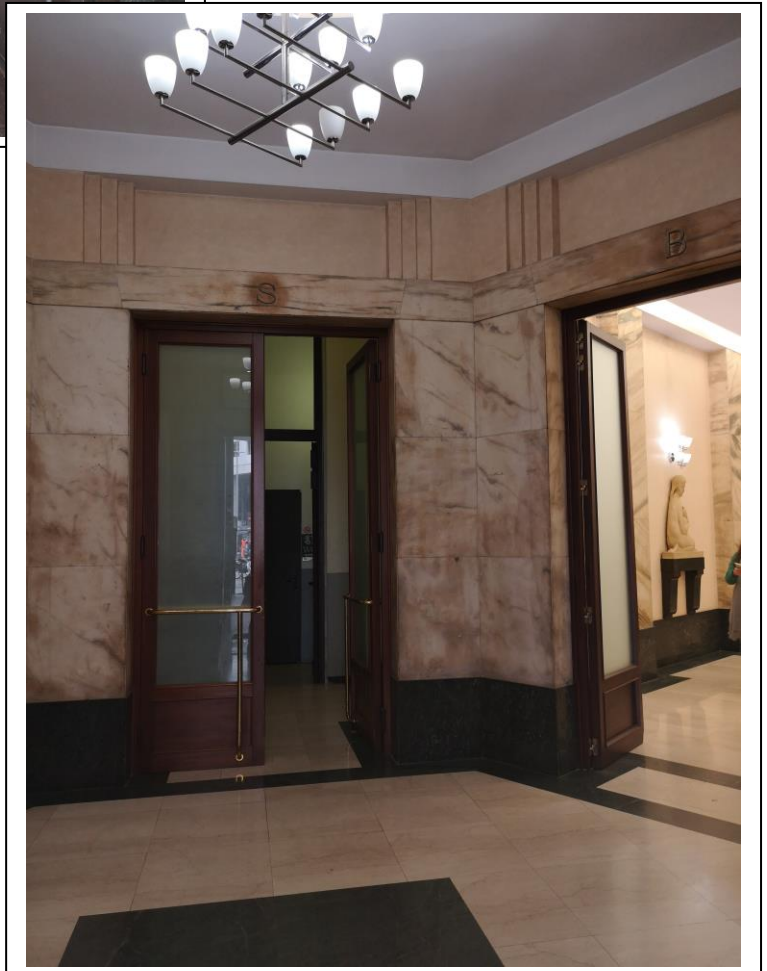
Allegato fotografie Lotto 2

Corpo 1 – Uffici p. 3° (5° f.t.) – Sub. 734 – Corpo 2 – Cantina p. 2° interrato – Sub. 791



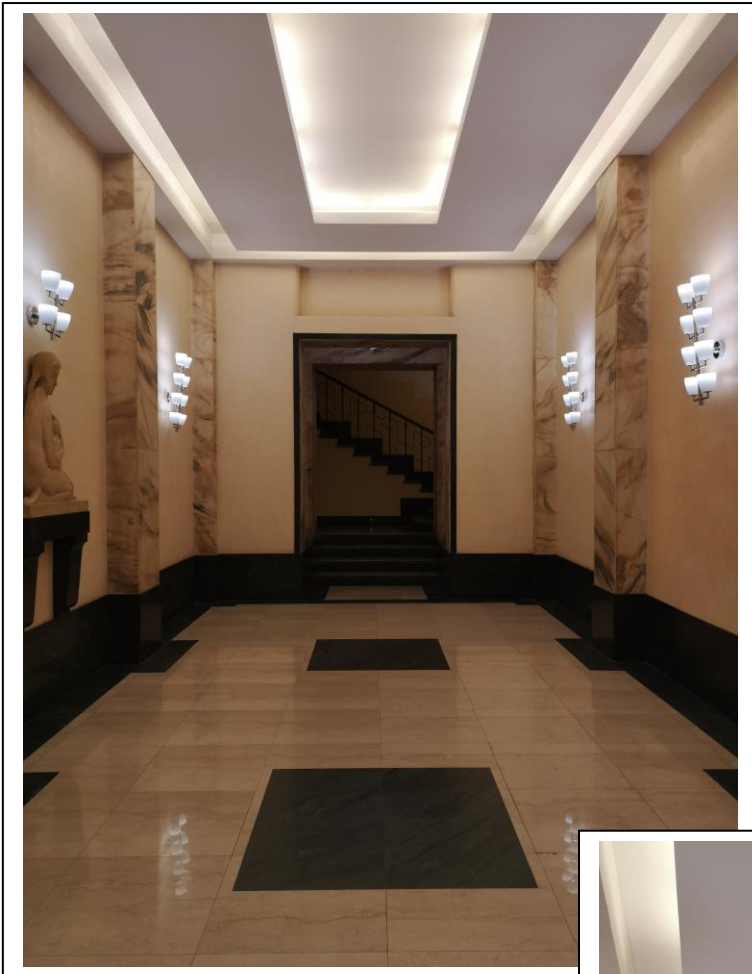
Allegato fotografie Lotto 2

Corpo 1 – Uffici p. 3° (5° f.t.) – Sub. 734 – Corpo 2 – Cantina p. 2° interrato – Sub. 791



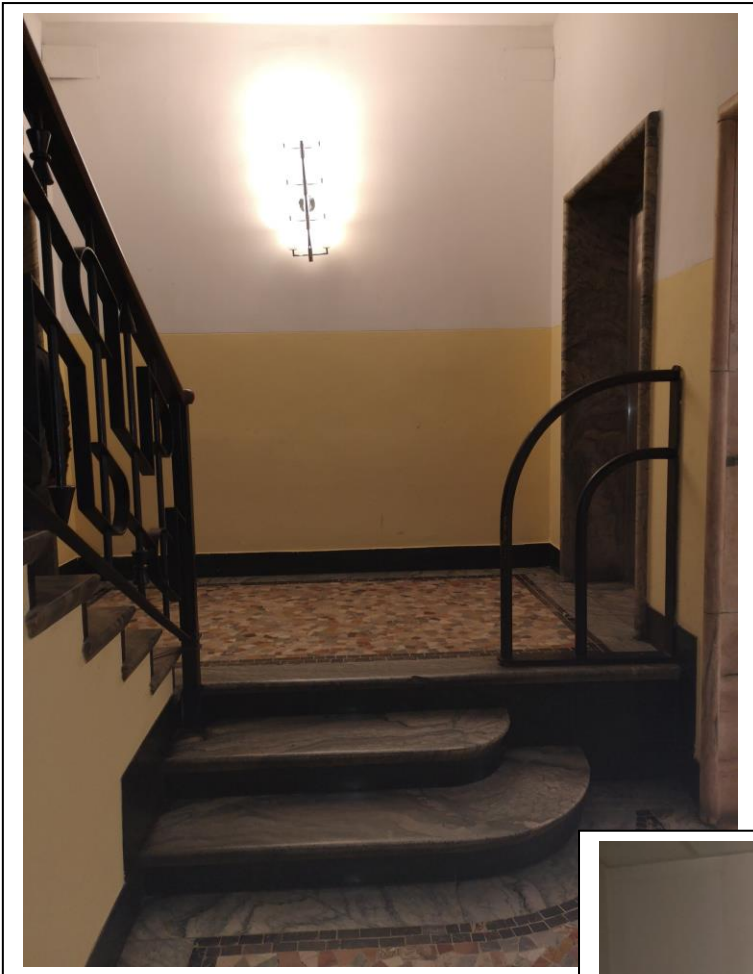
Allegato fotografie Lotto 2

Corpo 1 – Uffici p. 3° (5° f.t.) – Sub. 734 – Corpo 2 – Cantina p. 2° interrato – Sub. 791



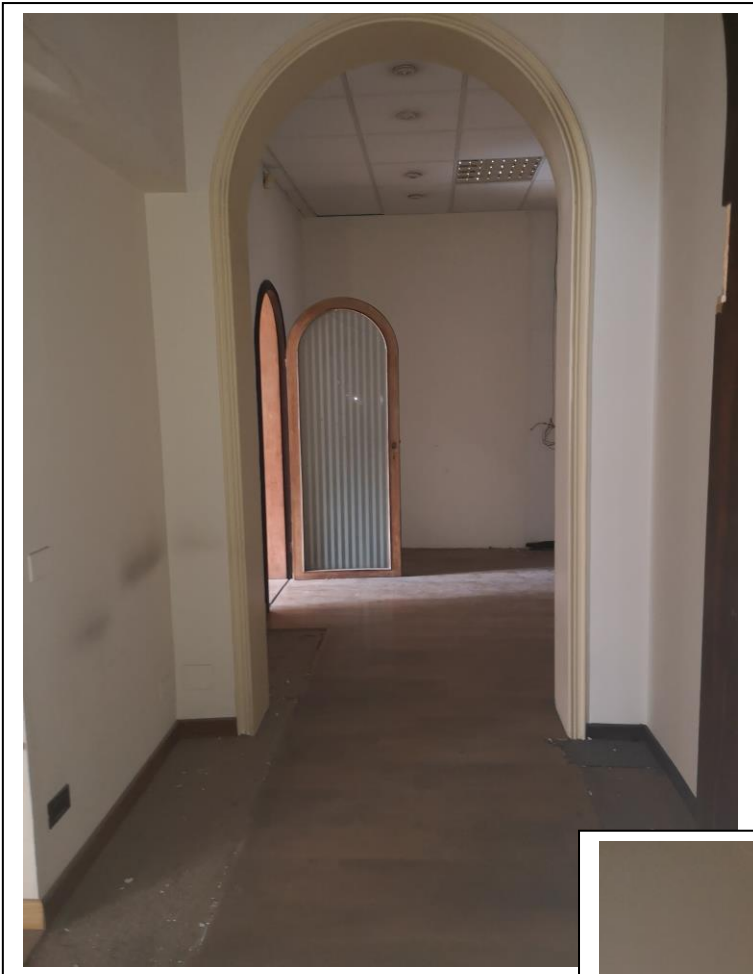
Allegato fotografie Lotto 2

Corpo 1 – Uffici p. 3° (5° f.t.) – Sub. 734 – Corpo 2 – Cantina p. 2° interrato – Sub. 791



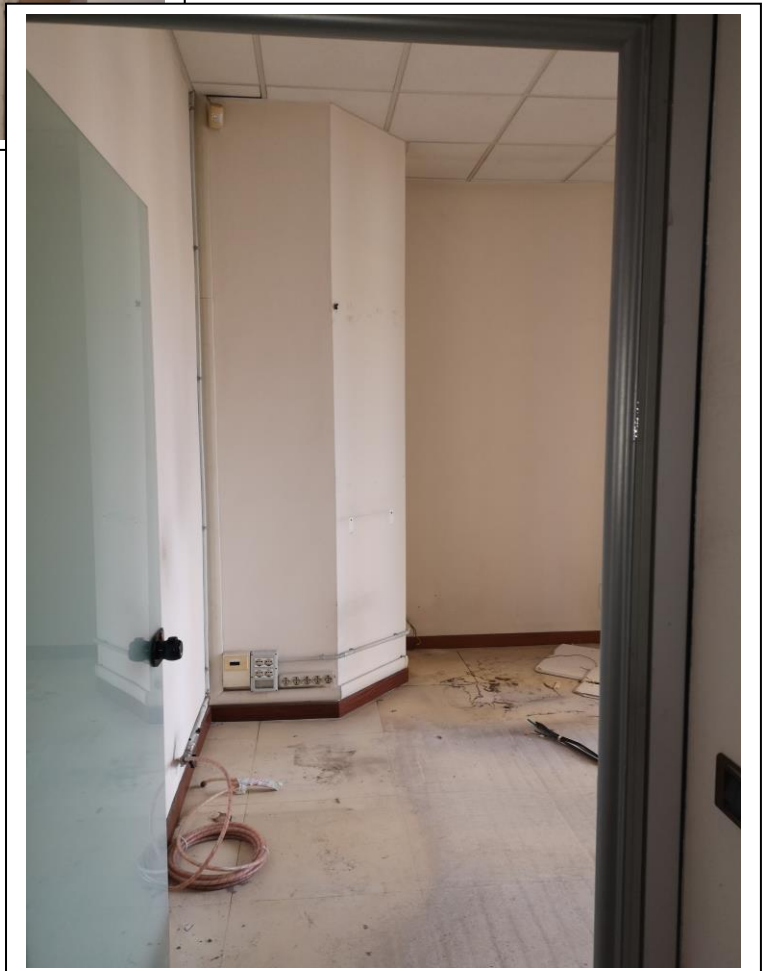
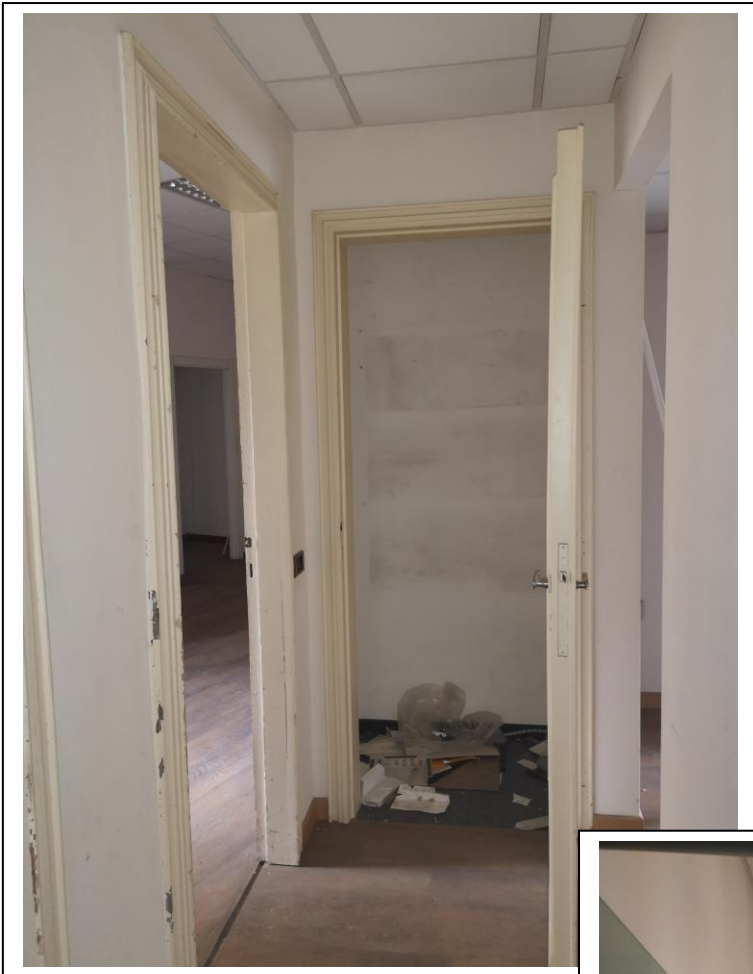
Allegato fotografie Lotto 2

Corpo 1 – Uffici p. 3° (5° f.t.) – Sub. 734 – Corpo 2 – Cantina p. 2° interrato – Sub. 791



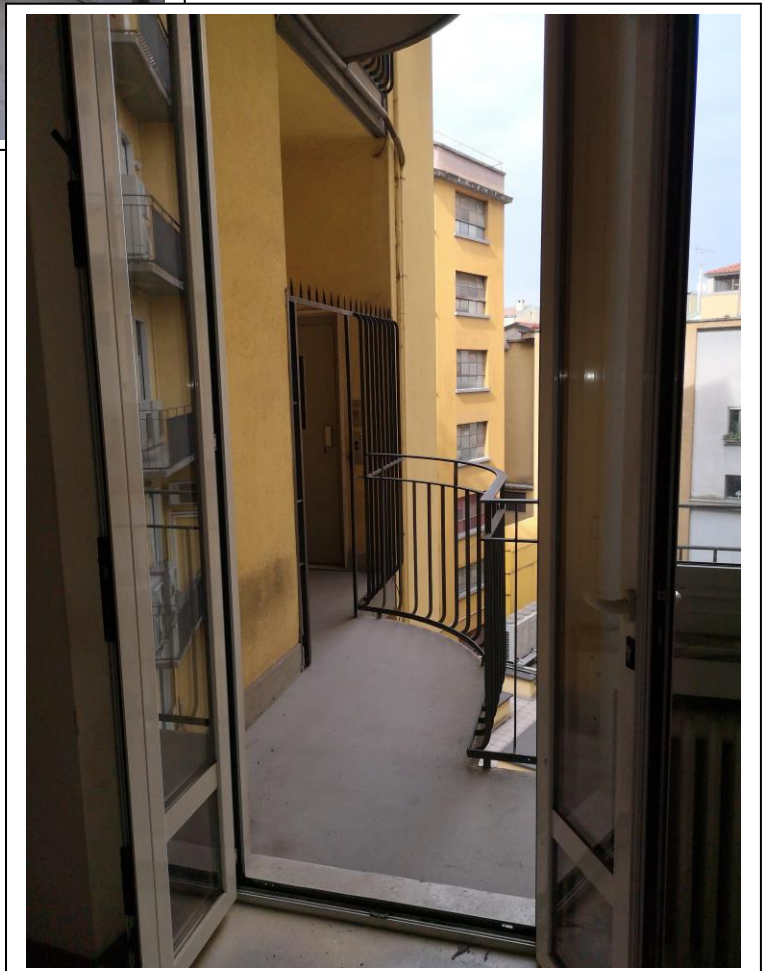
Allegato fotografie Lotto 2

Corpo 1 – Uffici p. 3° (5° f.t.) – Sub. 734 – Corpo 2 – Cantina p. 2° interrato – Sub. 791



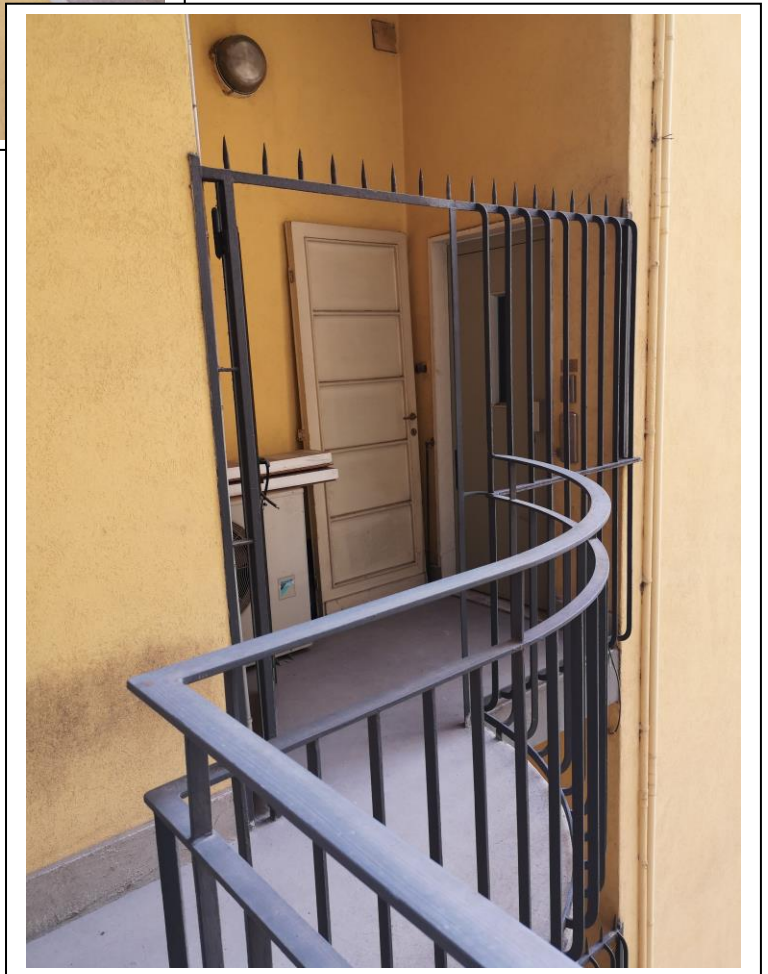
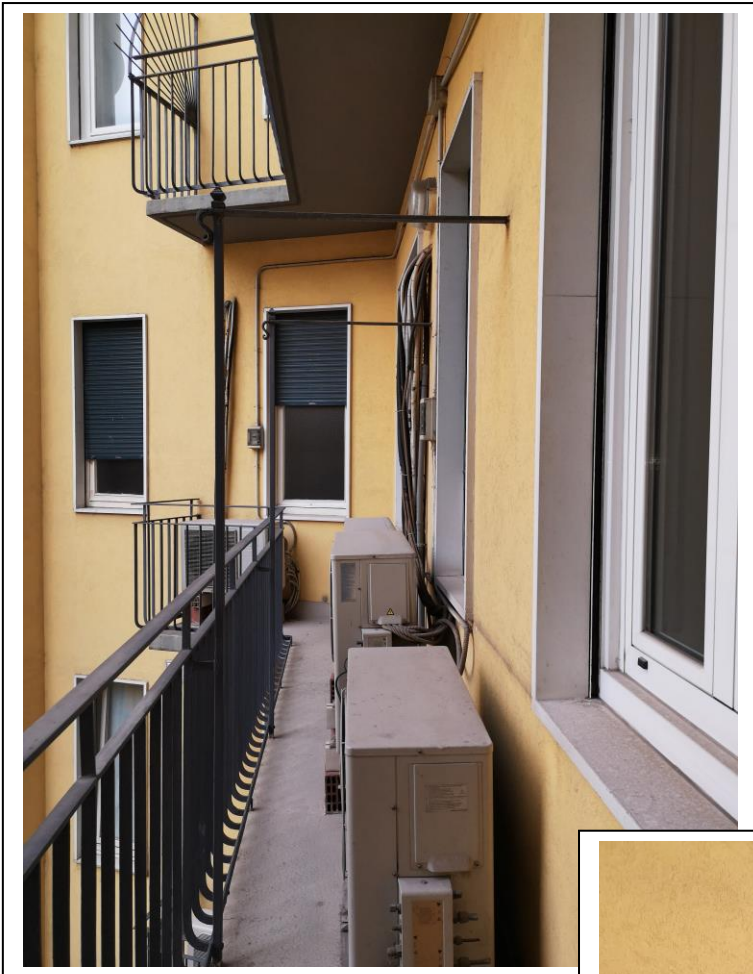
Allegato fotografie Lotto 2

Corpo 1 – Uffici p. 3° (5° f.t.) – Sub. 734 – Corpo 2 – Cantina p. 2° interrato – Sub. 791



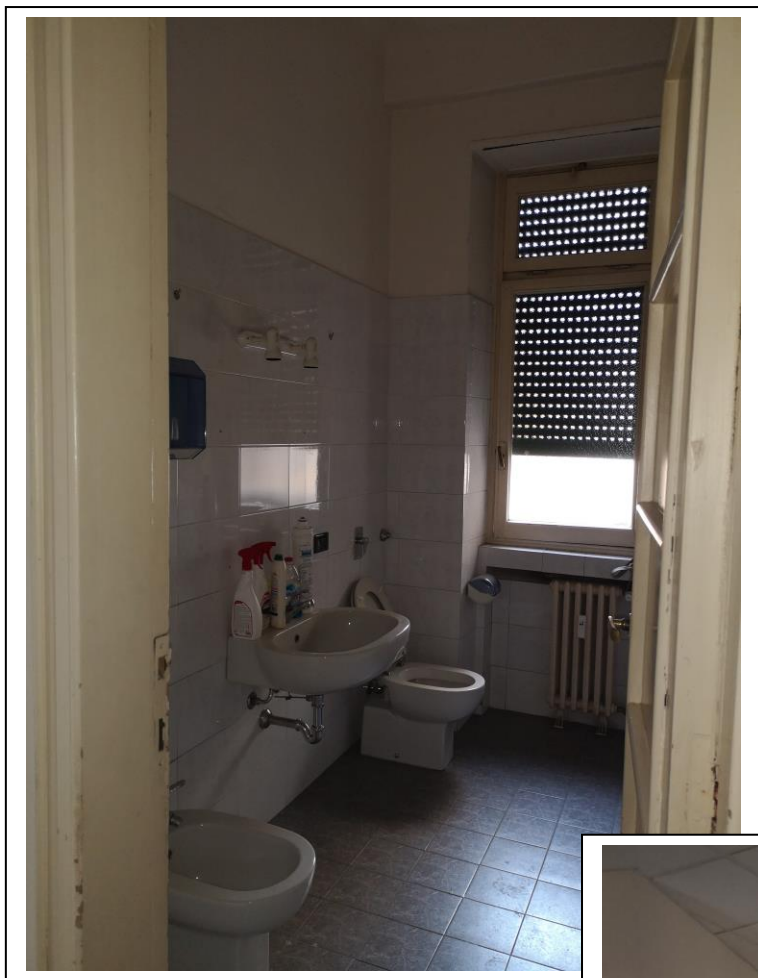
Allegato fotografie Lotto 2

Corpo 1 – Uffici p. 3° (5° f.t.) – Sub. 734 – Corpo 2 – Cantina p. 2° interrato – Sub. 791



Allegato fotografie Lotto 2

Corpo 1 – Uffici p. 3° (5° f.t.) – Sub. 734 – Corpo 2 – Cantina p. 2° interrato – Sub. 791



Allegato fotografie Lotto 2

Corpo 1 – Uffici p. 3° (5° f.t.) – Sub. 734 – Corpo 2 – Cantina p. 2° interrato – Sub. 791



Allegato fotografie Lotto 2

Corpo 1 – Uffici p. 3° (5° f.t.) – Sub. 734 – Corpo 2 – Cantina p. 2° interrato – Sub. 791



Allegato fotografie Lotto 2

Corpo 1 – Uffici p. 3° (5° f.t.) – Sub. 734 – Corpo 2 – Cantina p. 2° interrato – Sub. 791



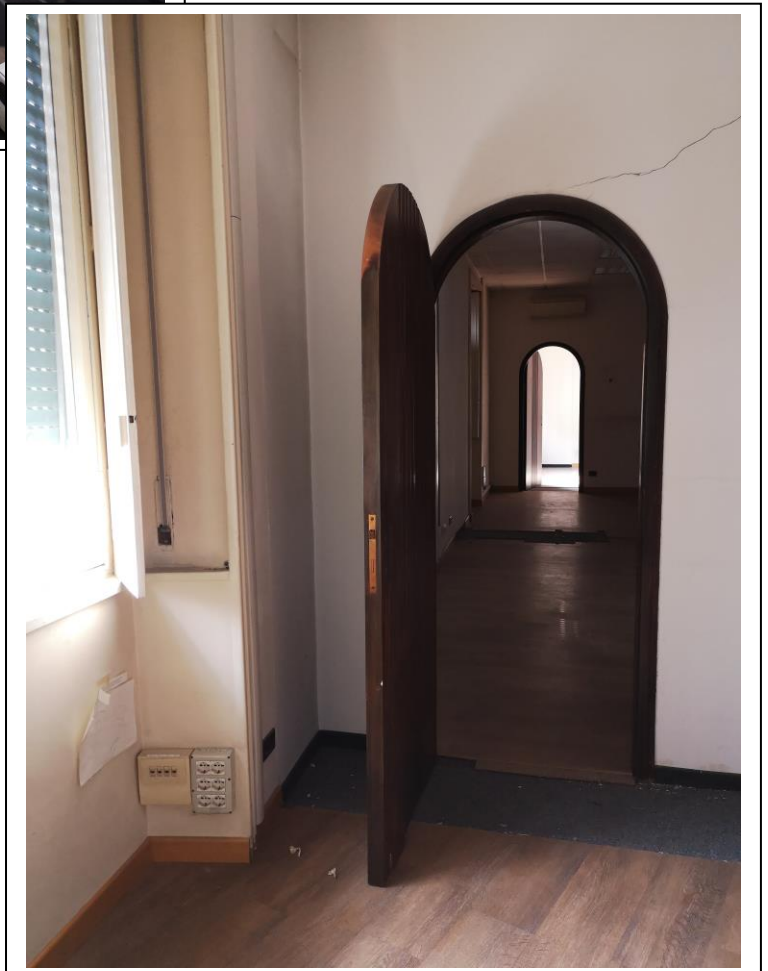
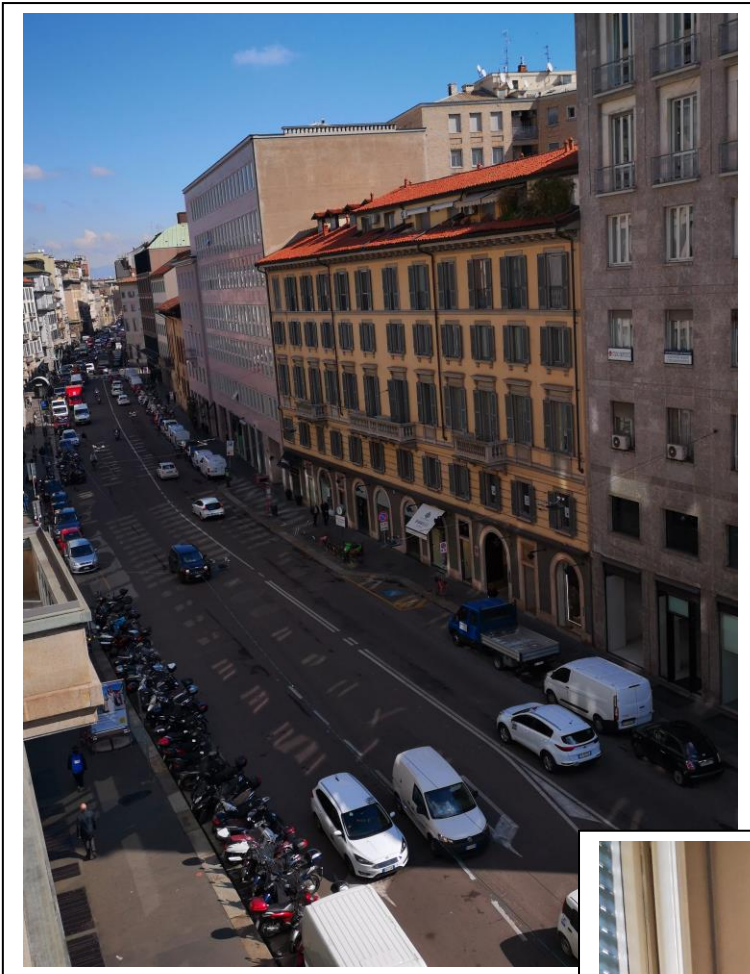
Allegato fotografie Lotto 2

Corpo 1 – Uffici p. 3° (5° f.t.) – Sub. 734 – Corpo 2 – Cantina p. 2° interrato – Sub. 791



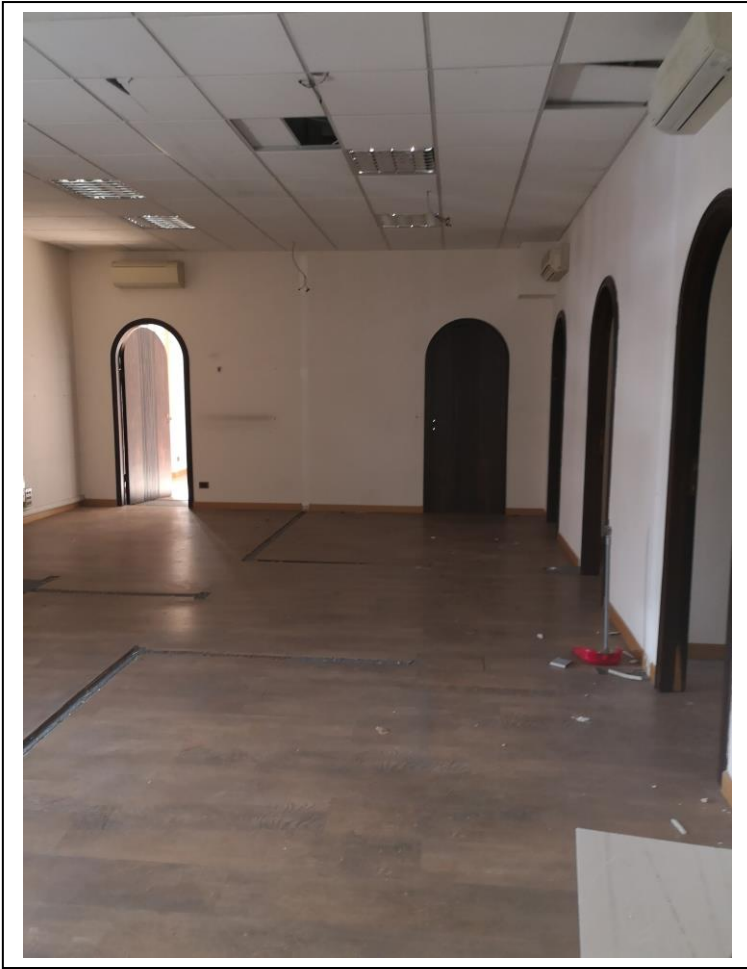
Allegato fotografie Lotto 2

Corpo 1 – Uffici p. 3° (5° f.t.) – Sub. 734 – Corpo 2 – Cantina p. 2° interrato – Sub. 791



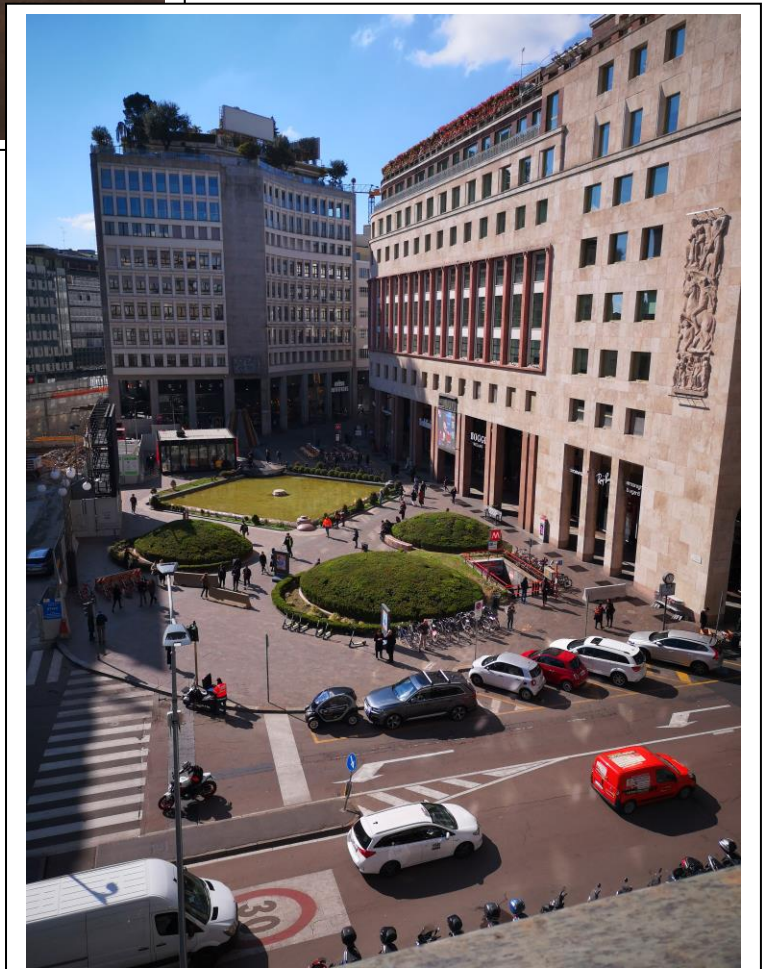
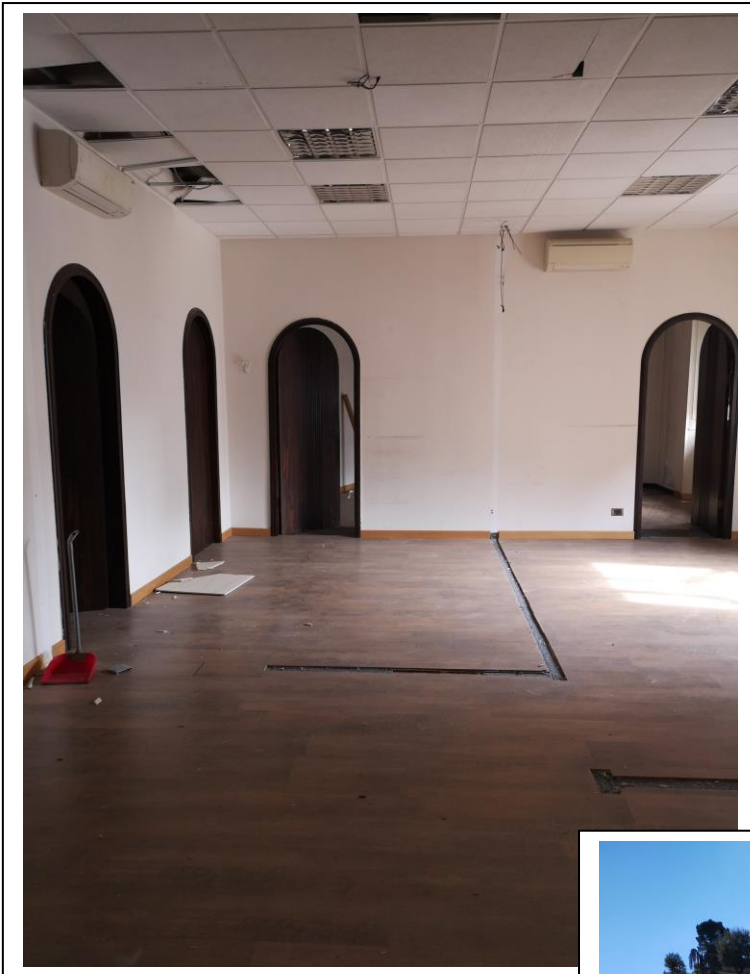
Allegato fotografie Lotto 2

Corpo 1 – Uffici p. 3° (5° f.t.) – Sub. 734 – Corpo 2 – Cantina p. 2° interrato – Sub. 791



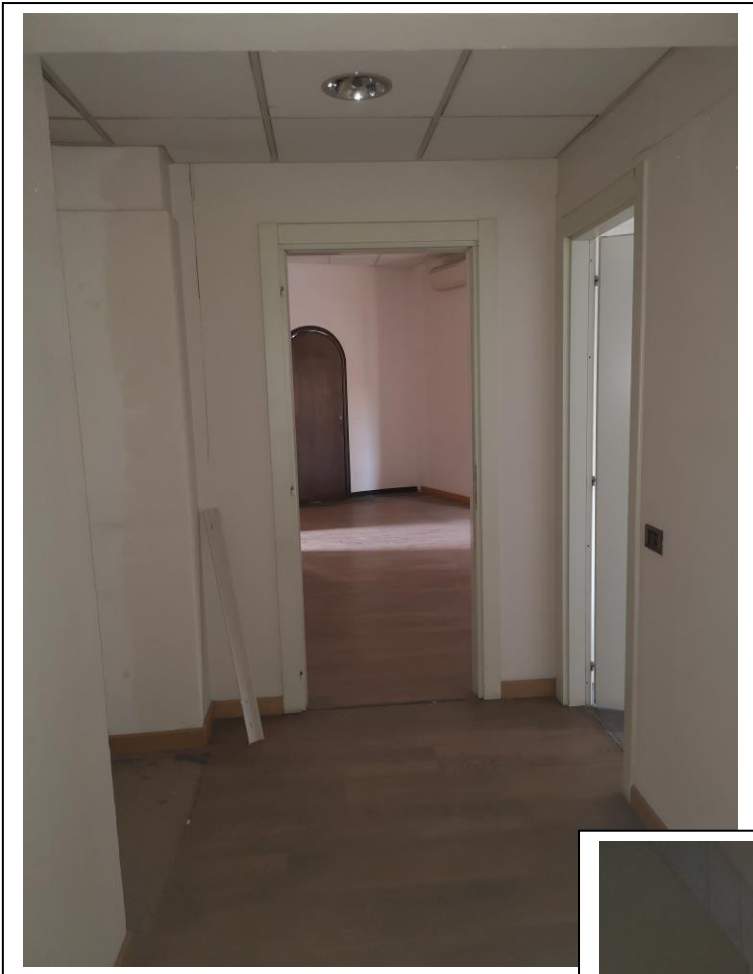
Allegato fotografie Lotto 2

Corpo 1 – Uffici p. 3° (5° f.t.) – Sub. 734 – Corpo 2 – Cantina p. 2° interrato – Sub. 791



Allegato fotografie Lotto 2

Corpo 1 – Uffici p. 3° (5° f.t.) – Sub. 734 – Corpo 2 – Cantina p. 2° interrato – Sub. 791



**Agenzia del Territorio
CATASTO FABBRICATI
Ufficio Provinciale di
Milano**

Dichiarazione protocollo n. MI0673424 del 11/10/2005

Planimetria di u.i.u. in Comune di Milano

Piazza San Babila

civ. 5

Identificativi Catastali:

Sezione:
Foglio: 391
Particella: 59
Subalterno: 734

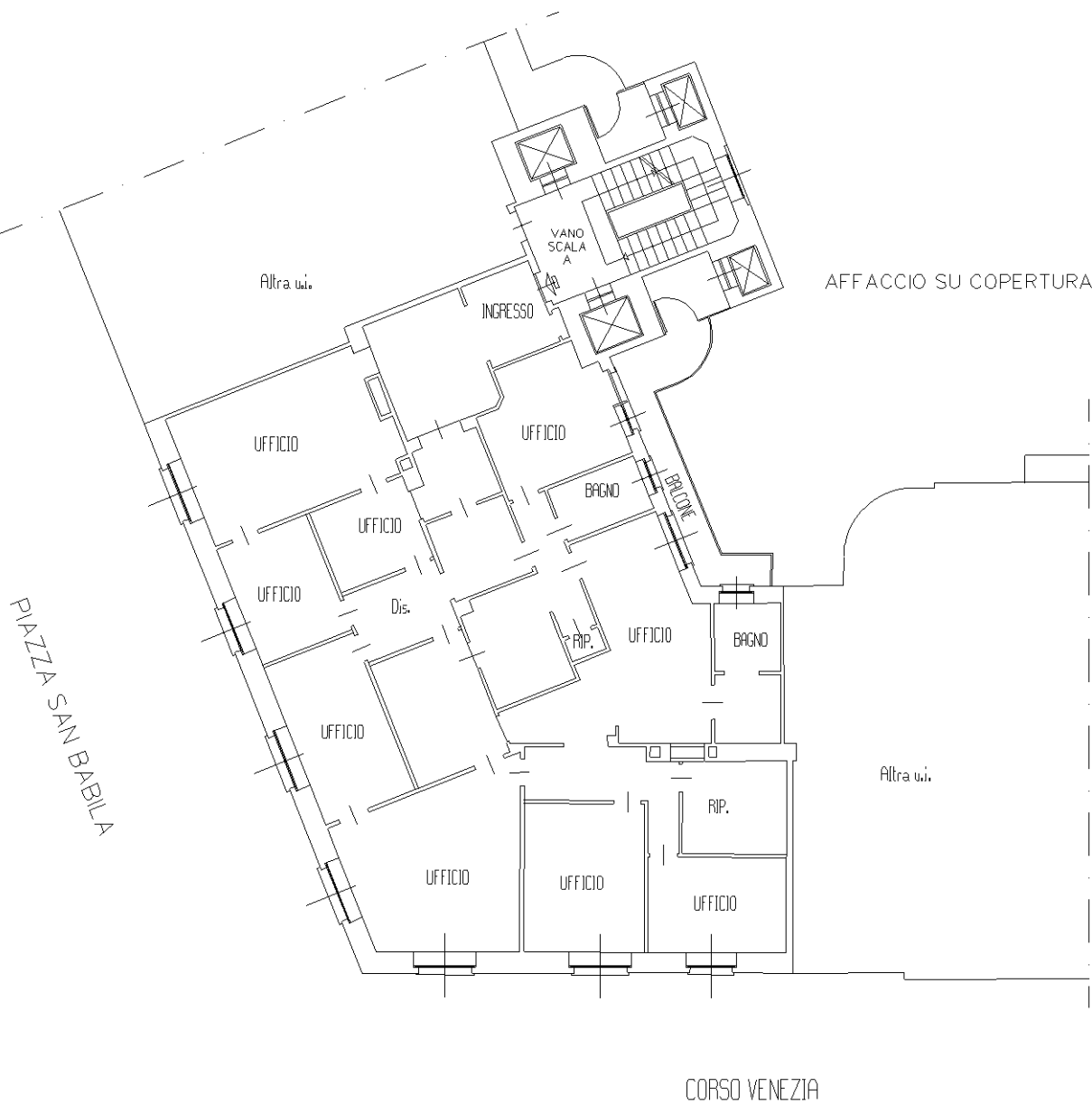
Compilata da:
Andena Stefano
Iscritto all'albo:
Geometri

Prov. Milano

N. 10085

Scheda n. 1

Scala 1:200



PIANO QUARTO

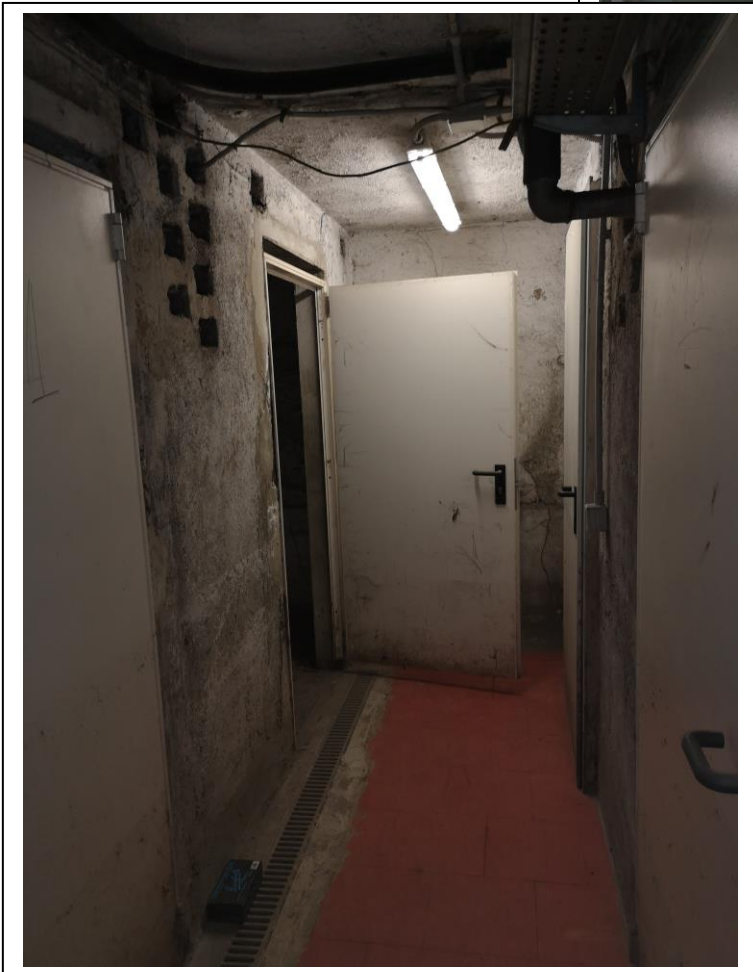
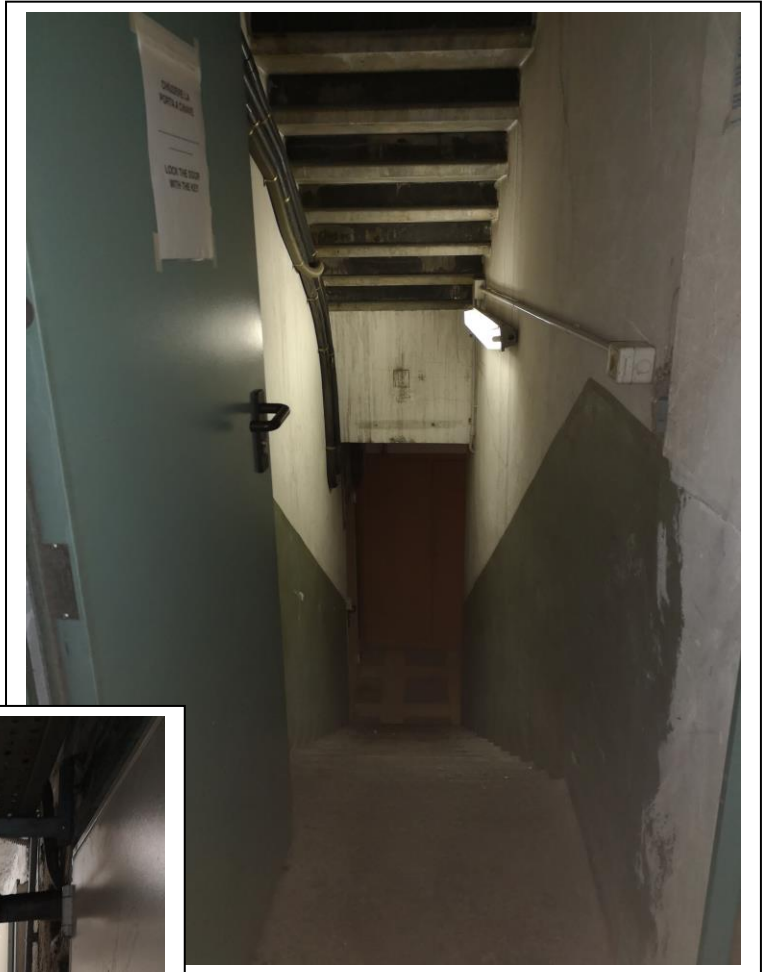
H= 3.30



Ultima planimetria in atti

Allegato fotografie Lotto 2

Corpo 1 – Uffici p. 3° (5° f.t.) – Sub. 734 – Corpo 2 – Cantina p. 2° interrato – Sub. 791



Allegato fotografie Lotto 2

Corpo 1 – Uffici p. 3° (5° f.t.) – Sub. 734 – Corpo 2 – Cantina p. 2° interrato – Sub. 791



**Agenzia del Territorio
CATASTO FABBRICATI
Ufficio Provinciale di
Milano**

Dichiarazione protocollo n. 000924947 del 03/12/2003

Planimetria di u.i.u. in Comune di Milano

Piazza San Babila

civ. 5

Identificativi Catastali:

Sezione:

Foglio: 391

Particella: 59

Subalterno: 791

Compilata da:

Guglieri Giacomo

Iscritto all'albo:

Geometri

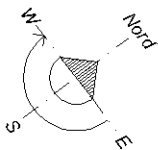
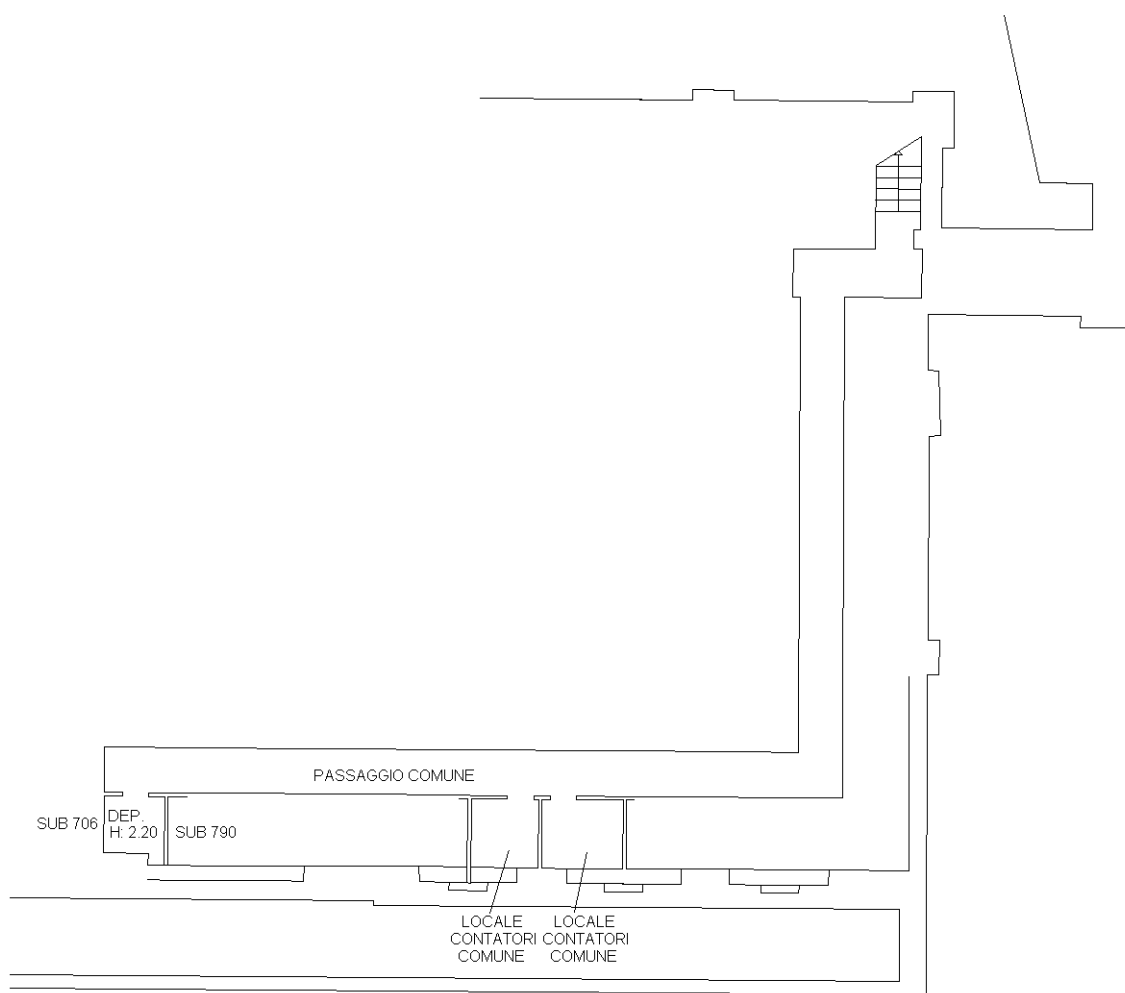
Prov. Piacenza

N. 1062

Scheda n. 1

Scala 1:200

piano Sottostrada 2



Ultima planimetria in atti