



Foto n° 1 - 28/08/2017 - Comune di Porcia, foglio 3, part. 1344 - Visione esterna del condominio denominato "Condominio Sara".



Foto n° 2 - 28/08/2017 - Comune di Porcia, foglio 3, part. 1344 - Portone di ingresso al condominio.

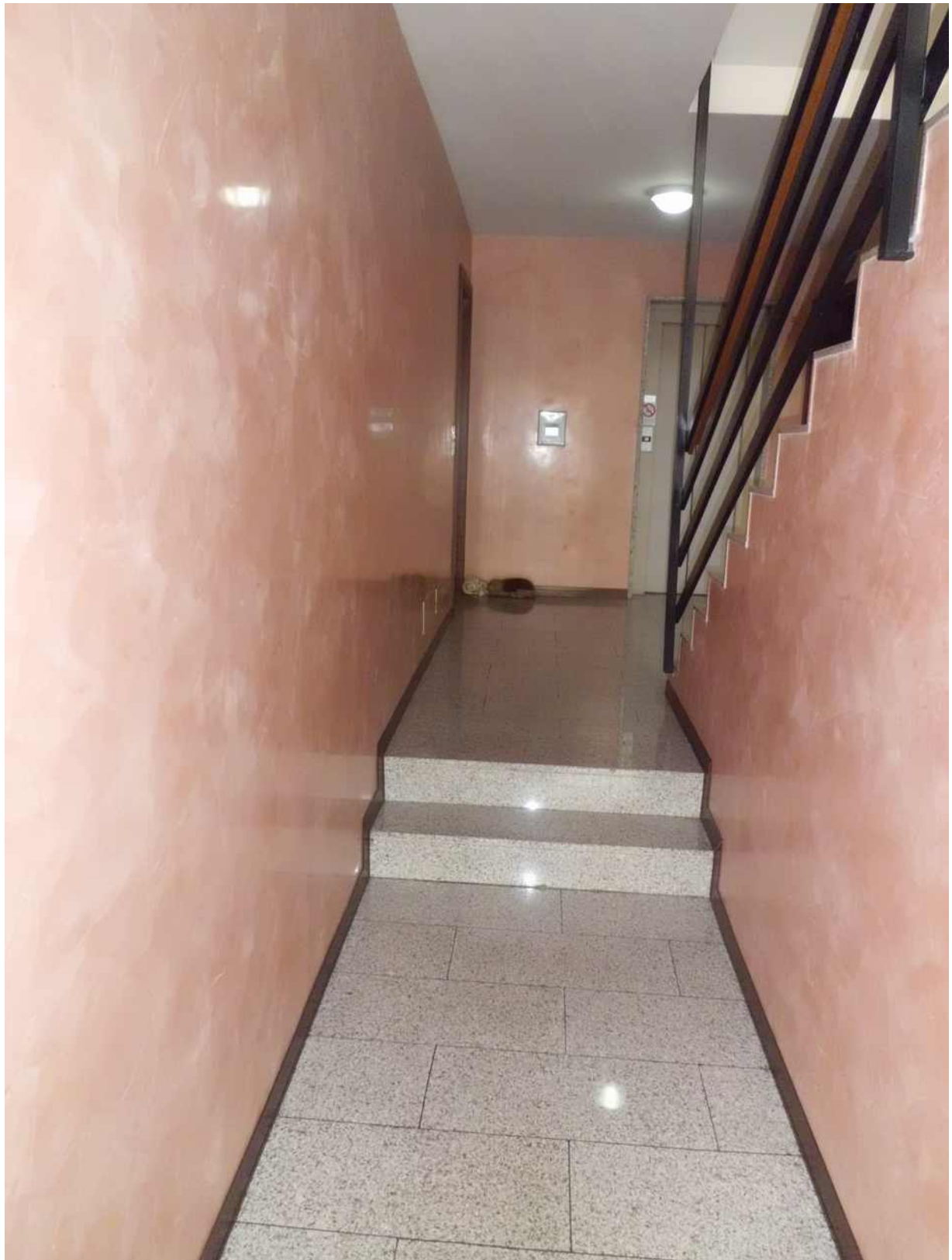


Foto n° 3 - 28/08/2017 - Comune di Porcia, foglio 3, part. 1344 - Vano scale condominiale. In fondo a sinistra si intravede la porta di ingresso all'abitazione pignorata sub.3. Fotografia scattata dal portone di ingresso condominiale.



Foto n° 4 - 28/08/2017 - Comune di Porcia, foglio 3, part. 1344 - Portoncino di ingresso del sub.3. Fotografia scattata dal vano scale condominiale.



Foto n° 5 - 28/08/2017 - Comune di Porcia, foglio 3, part. 1344, sub.3 - Stanza catastalmente identificata come pranzo-soggiorno. In fondo a destra si intravede la porta che da accesso alla terrazza esterna, lato nord. Foto scattata dalla parete sud.

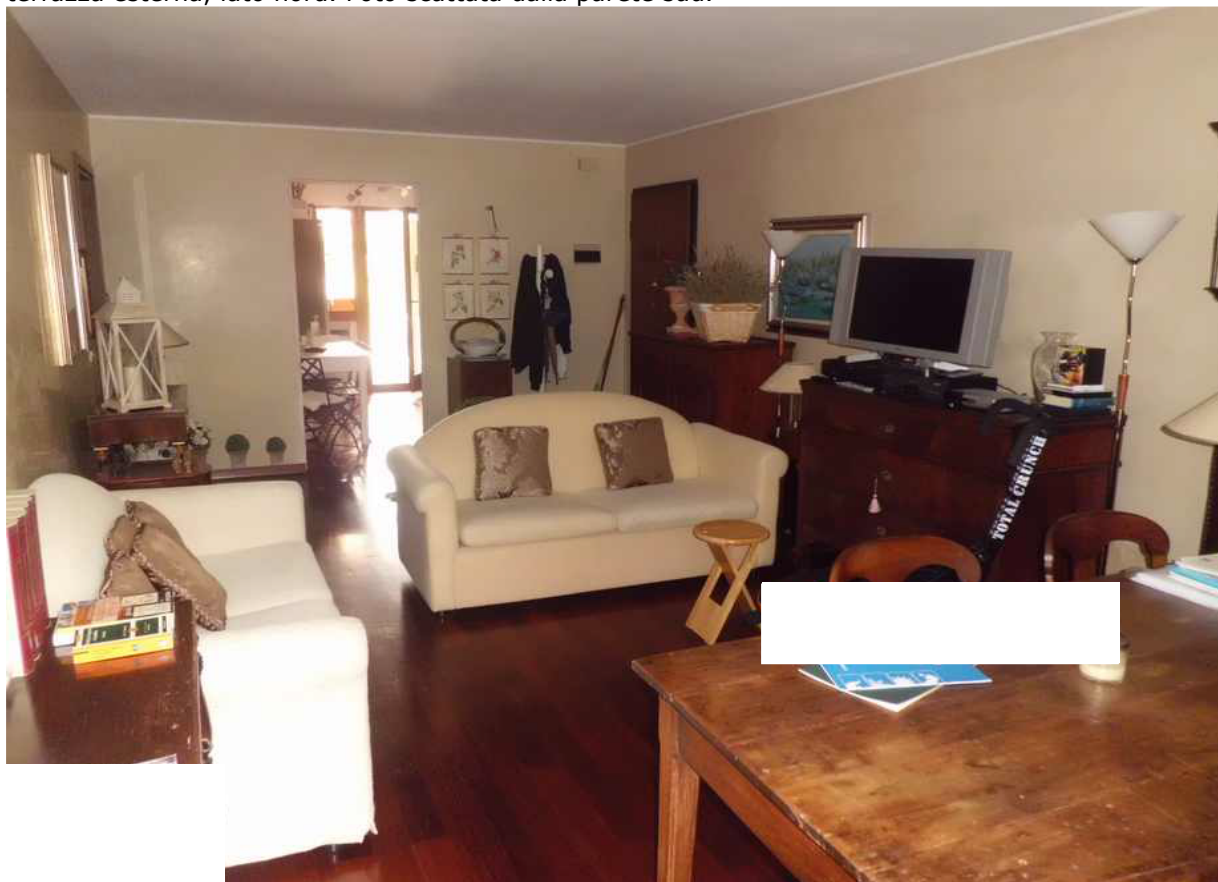


Foto n° 6 - 28/08/2017 - Comune di Porcia, foglio 3, part. 1344, sub.3 - Stanza catastalmente identificata come pranzo-soggiorno. In fondo a destra si intravede la porta di ingresso, al centro la cucina. Foto scattata dalla parete nord.



Foto n° 7 - 28/08/2017 - Comune di Porcia, foglio 3, part. 1344, sub.3 - Cucina. Sullo sfondo visibile il sub.79.



Foto n° 8 - 28/08/2017 - Comune di Porcia, foglio 3, part. 1344, sub.3 - Disimpegno nel reparto notte.



Foto n° 9 - 28/08/2017 - Comune di Porcia, foglio 3, part. 1344, sub.3 – Camera ad uso singolo confinante con la cucina.





Foto n° 10 - 28/08/2017 - Comune di Porcia, foglio 3, part. 1344, sub.3 - Camera ad uso matrimoniale. Sulla sinistra si intravede la porta del bagno interno alla camera.



Foto n° 11 - 28/08/2017 - Comune di Porcia, foglio 3, part. 1344, sub.3 - Camera ad uso matrimoniale. Particolare delle pareti che risultano danneggiate.



Foto n° 12 - 28/08/2017 - Comune di Porcia, foglio 3, part. 1344, sub.3 - Bagno interno alla camera ad uso matrimoniale.

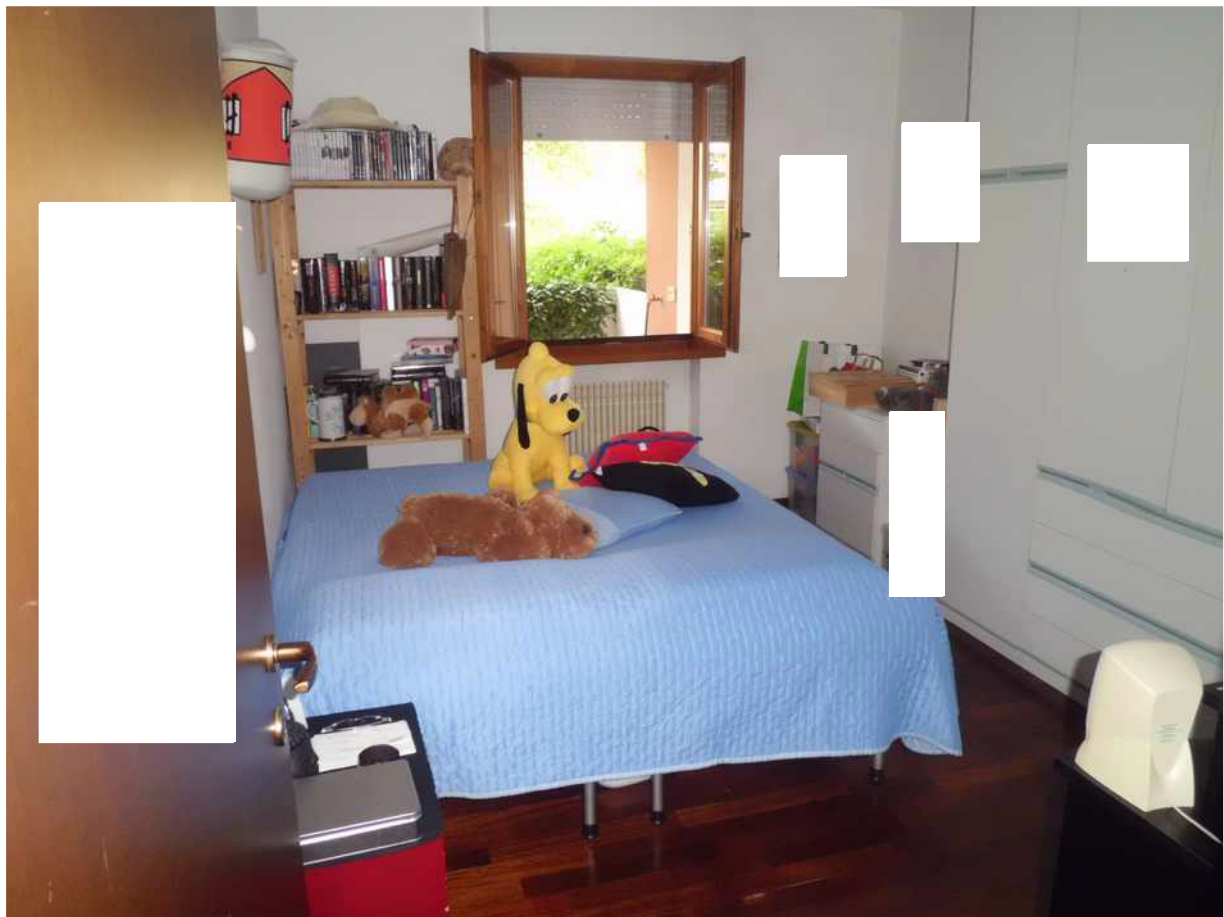


Foto n° 13 - 28/08/2017 - Comune di Porcia, foglio 3, part. 1344, sub.3 - Camera che si affaccia sul lato nord.

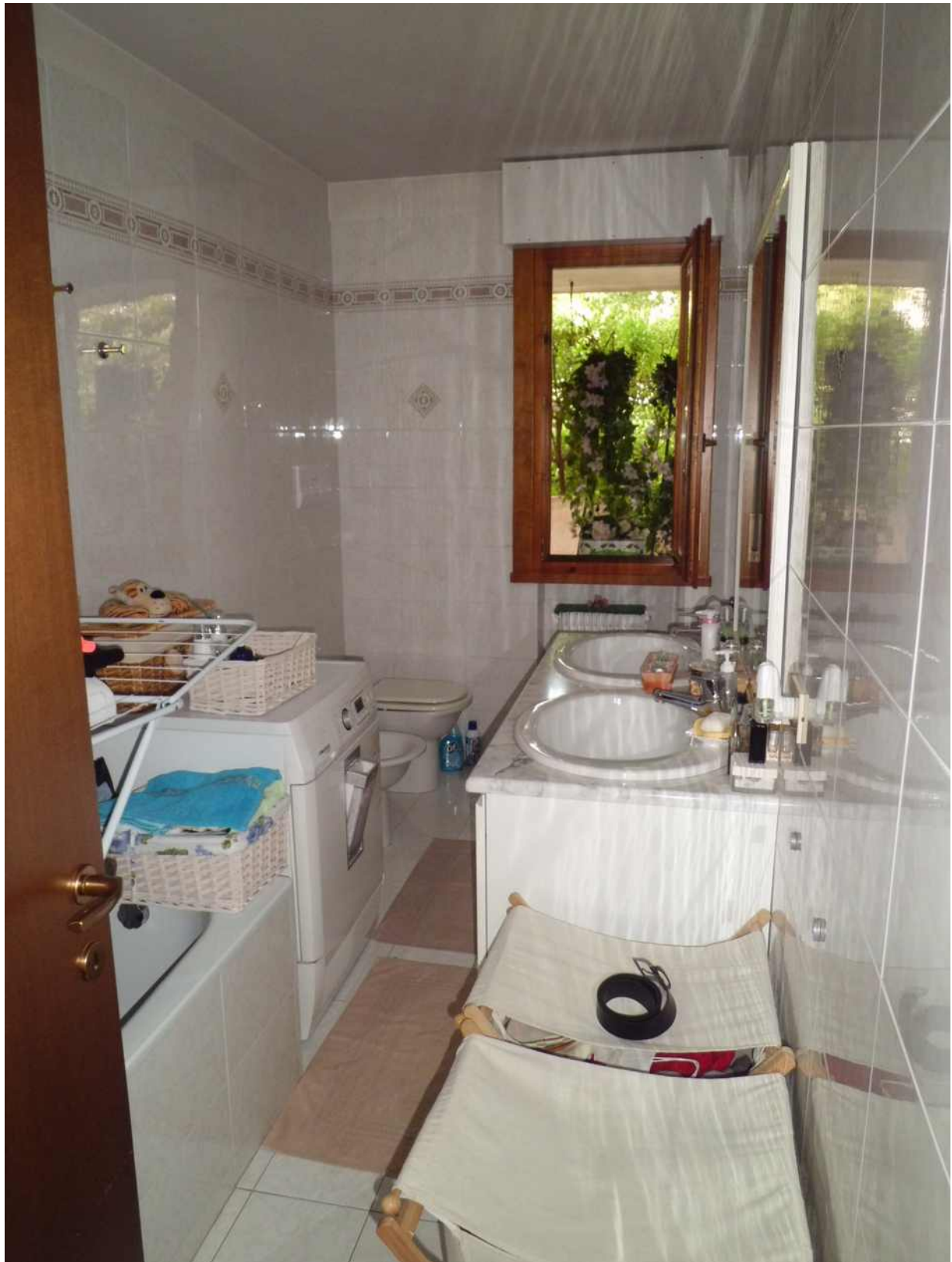


Foto n° 14 - 28/08/2017 - Comune di Porcia, foglio 3, part. 1344, sub.3 - Bagno principale.



Foto n° 15 - 28/08/2017 - Comune di Porcia, foglio 3, part. 1344, sub.3 - Terrazza esterna. Sullo sfondo visibile la porta che permette l'accesso alla centrale termica/ripostiglio. Sulla sinistra è visibile il muretto di confine con il sub. 82.

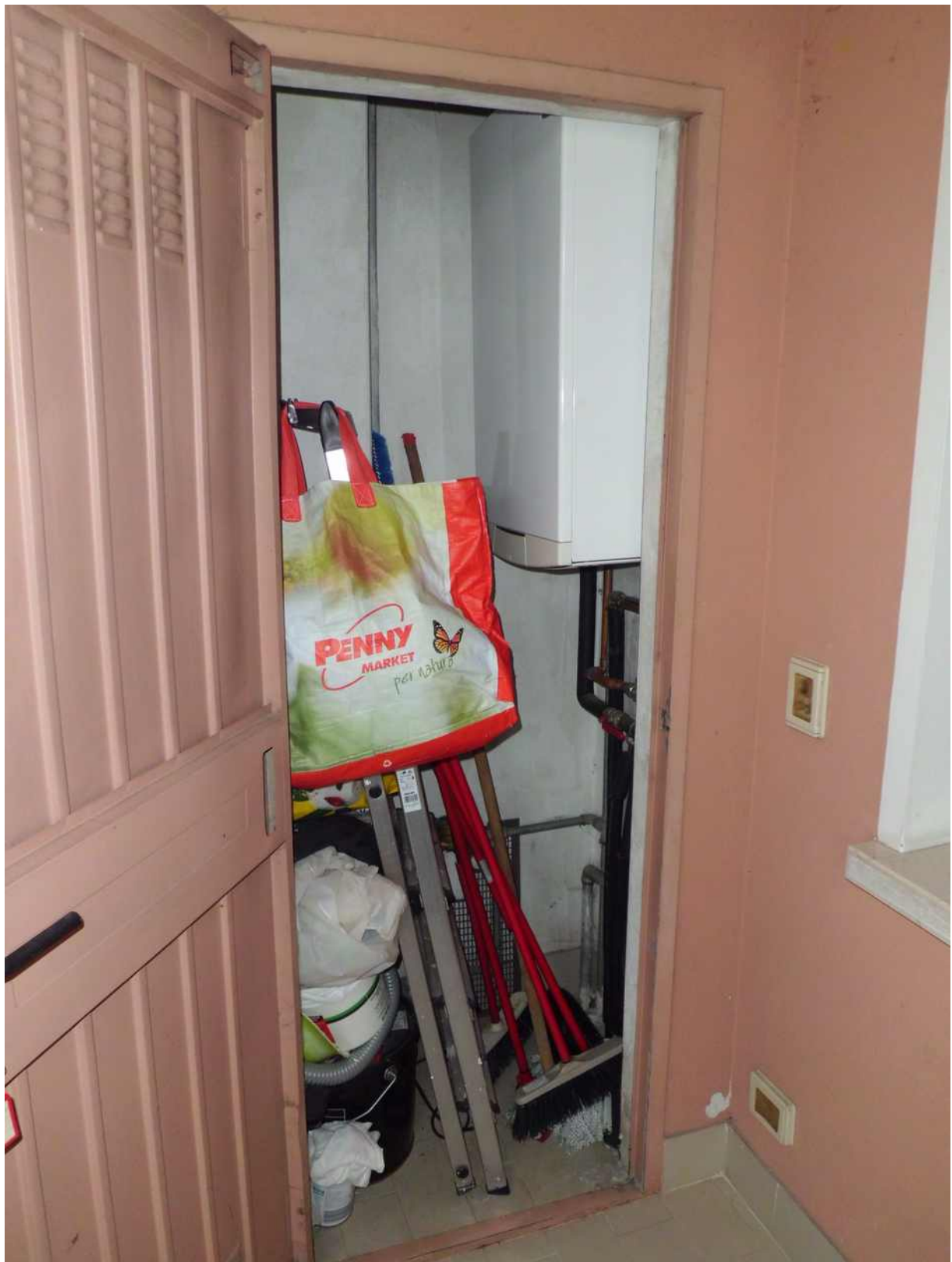


Foto n° 16 - 28/08/2017 - Comune di Porcia, foglio 3, part. 1344, sub.3 - Terrazza esterna. Vano centrale termica/ripostiglio.



Foto n° 17 - 28/08/2017 - Comune di Porcia, foglio 3, part. 1344, sub.3 – Terrazza esterna. Scale che conducono alla cantina identificata al sub.37. Sulla destra visibile l'accesso al cortile ricadente nel sub.82





Foto n° 18 - 28/08/2017 - Comune di Porcia, foglio 3, part. 1344, sub.3 - Area verde ad uso esclusivo ricadente sul sub.82. Fotografia scattata dalla terrazza.



Foto n° 19 - 28/08/2017 - Comune di Porcia, foglio 3, part. 1344, sub.3 - Area ad uso esclusivo ricadente nel sub.79. Fotografia scattata dalla porta-finestra della cucina.



Foto n° 20 - 28/08/2017 - Comune di Porcia, foglio 3, part. 1344, sub.37 – Porta che immette nella cantina. Fotografia scattata dal corridoio condominiale.

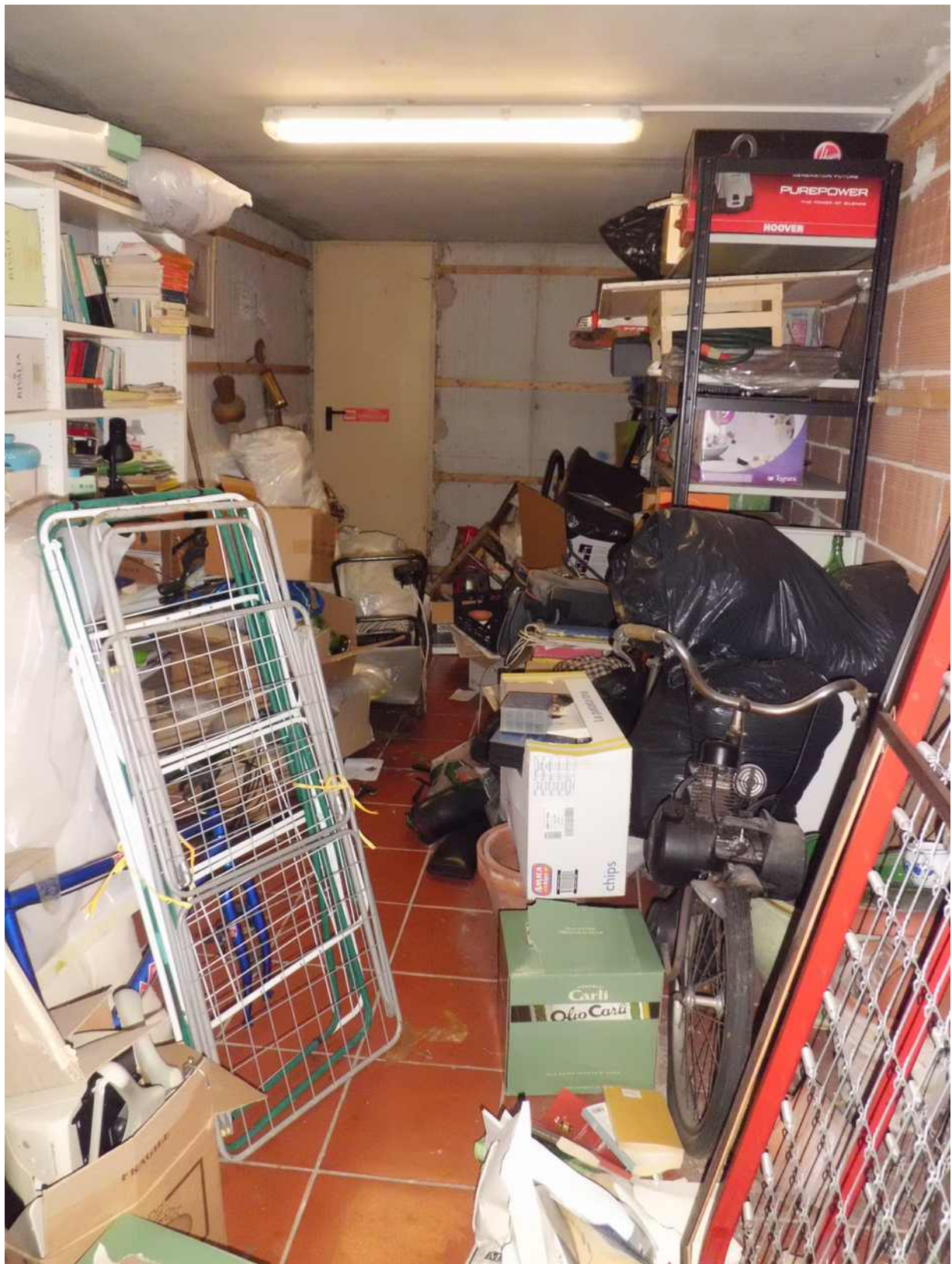


Foto n° 21 - 28/08/2017 - Comune di Porcia, foglio 3, part. 1344, sub.37 - Cantina. Sullo sfondo visibile la porta che conduce alle scale esterne in cemento ricadenti nel sub.3.



Foto n° 22 - 28/08/2017 - Comune di Porcia, foglio 3, part. 1344, sub.63 – Autorimessa. Fotografia scattata dall'area di manovra condominiale.



Foto n° 23 - 28/08/2017 - Comune di Porcia, foglio 3, part. 1344, sub.63 – Autorimessa.

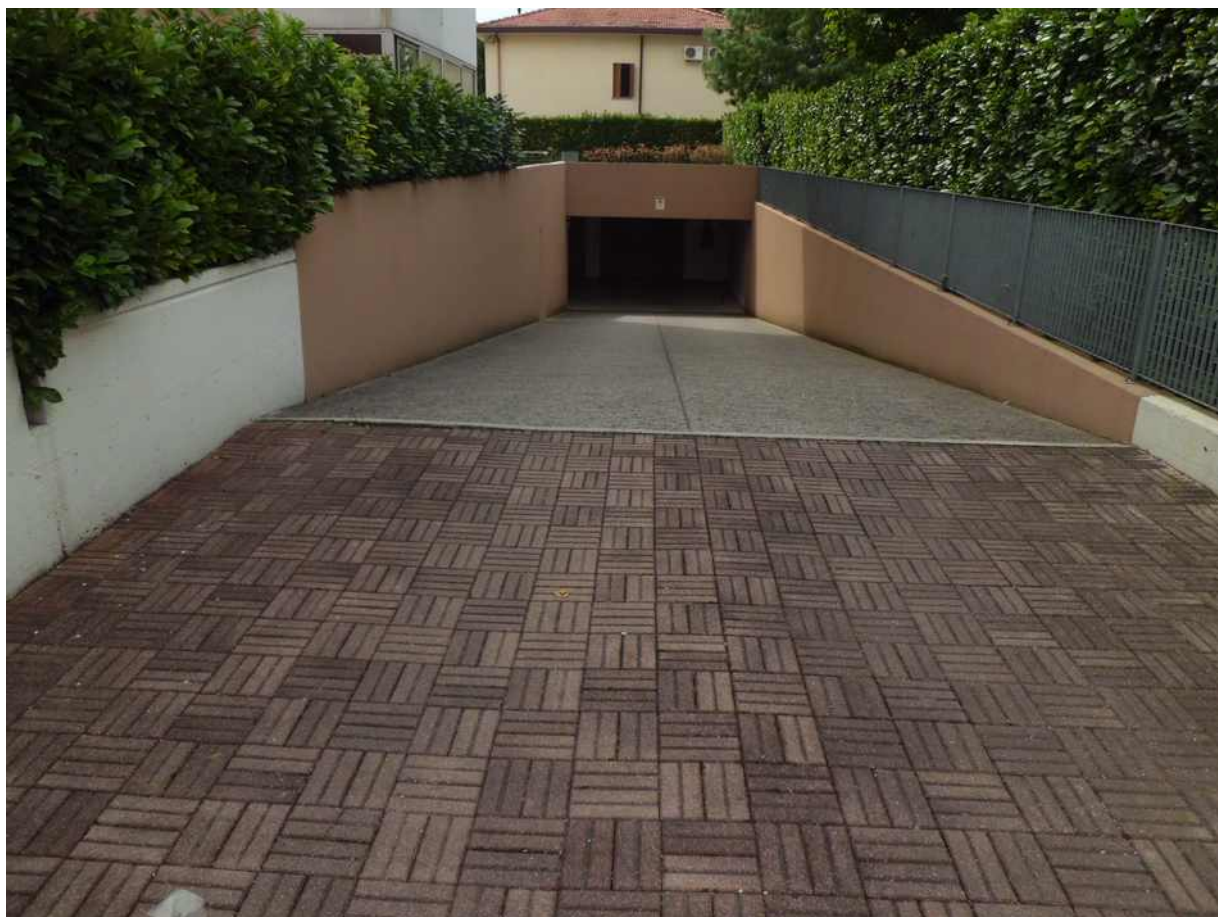


Foto n° 24 - 28/08/2017 - Comune di Porcia, foglio 3, part. 1344 - Scivolo esterno ad uso comune che conduce ai garage.