

**Studio Tecnico Ing. Filipetto Maurizio**

Via Colombera 1/E - 33080 Porcia (PN)

tel./fax 0434/923023 - Cell. 349/6027920

e-mail: [mauriziofilipetto@alice.it](mailto:mauriziofilipetto@alice.it) - P.E.C.: maurizio.filipetto@ingpec.eu

P.I. : 01447310937 - C.F.: FLP MRZ 72A21 G888Q

---

*ALLEGATO 7*

*Documentazione fotografica.*

**Studio Tecnico Ing. Filippo Maurizio**

Via Colombera 1/E - 33080 Porcia (PN)

tel./fax 0434/923023 - Cell. 349/6027920

e-mail: [mauriziofilipetto@alice.it](mailto:mauriziofilipetto@alice.it) - P.E.C.: maurizio.filipetto@ingpec.eu

P.I. : 01447310937 - C.F.: FLP MRZ 72A21 G888Q

**Fig.1:** fronte strada, vista nord - est



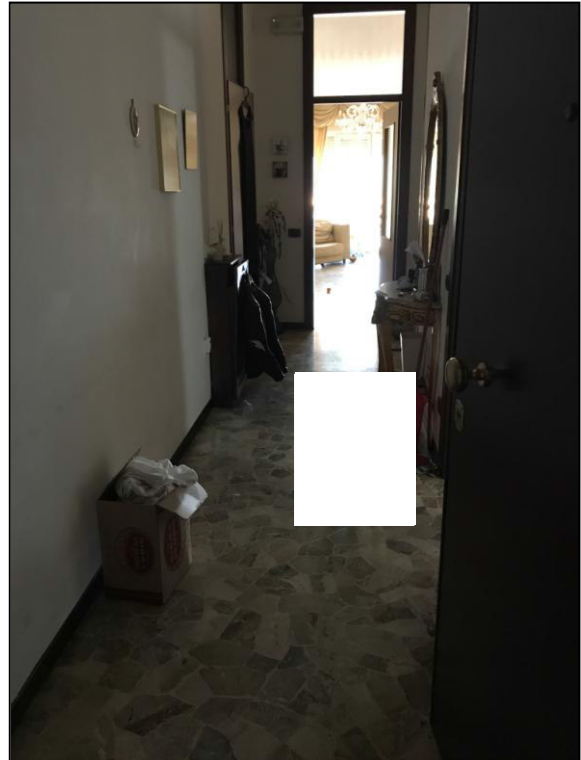
**Fig.2:** vista sud - est



**Fig.3:** vista sud - ovest



**Fig.4:** vista disimpegno da ingresso



**Studio Tecnico Ing. Filippo Maurizio**

Via Colombera 1/E - 33080 Porcia (PN)

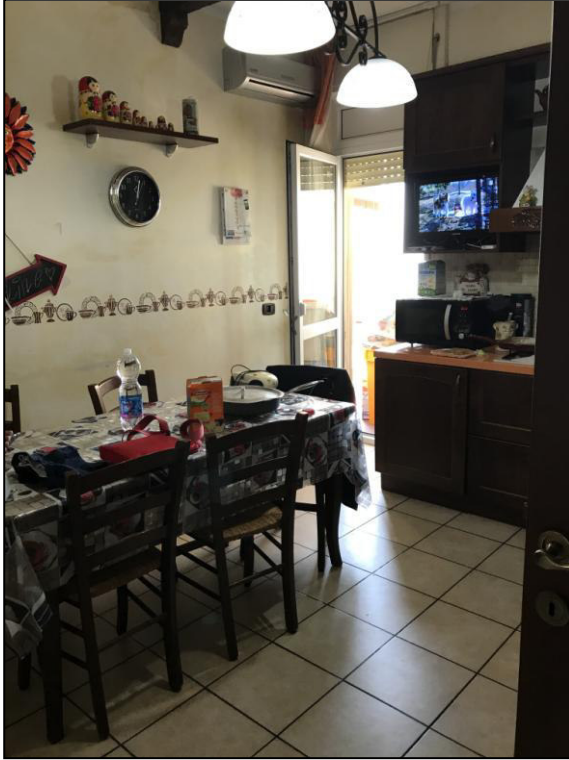
tel./fax 0434/923023 - Cell. 349/6027920

e-mail: [mauriziofilipetto@alice.it](mailto:mauriziofilipetto@alice.it) - P.E.C.: maurizio.filipetto@ingpec.eu

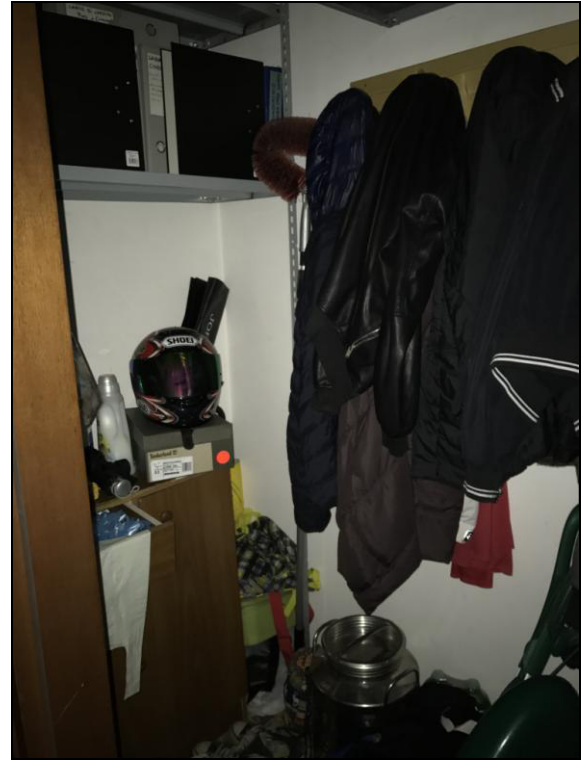
P.I. : 01447310937 - C.F.: FLP MRZ 72A21 G888Q

---

*Fig.5: cucina - pranzo*



*Fig.6: ripostiglio*



*Fig.7: vista soggiorno da disimpegno*



*Fig.8: disimpegno zona camere*



**Studio Tecnico Ing. Filippetto Maurizio**

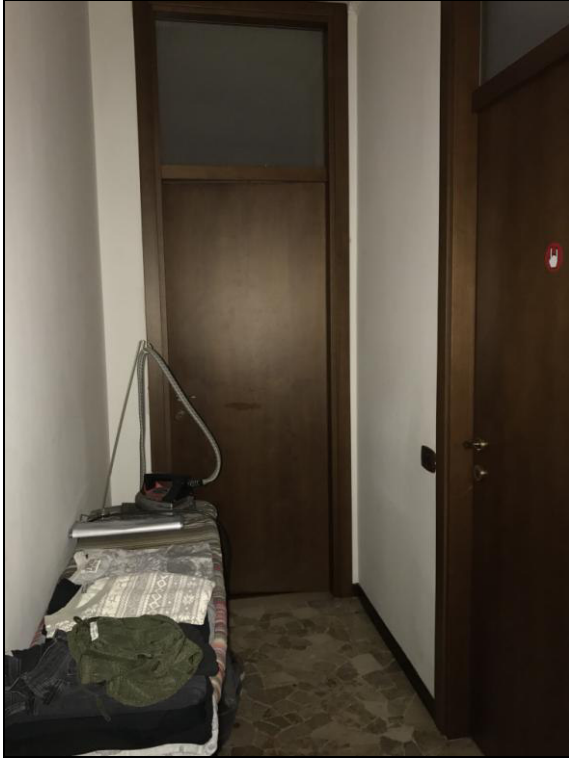
Via Colombera 1/E - 33080 Porcia (PN)

tel./fax 0434/923023 - Cell. 349/6027920

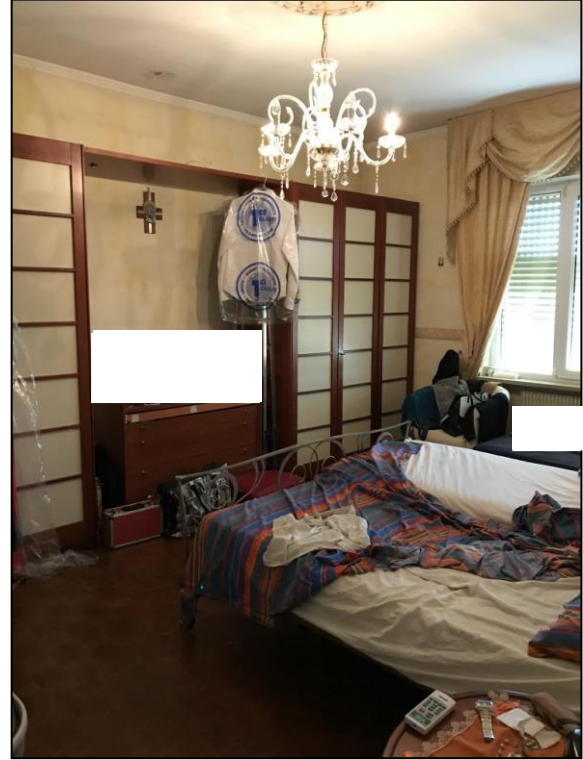
e-mail: [mauriziofilippetto@alice.it](mailto:mauriziofilippetto@alice.it) - P.E.C.: maurizio.filippetto@ingpec.eu

P.I. : 01447310937 - C.F.: FLP MRZ 72A21 G888Q

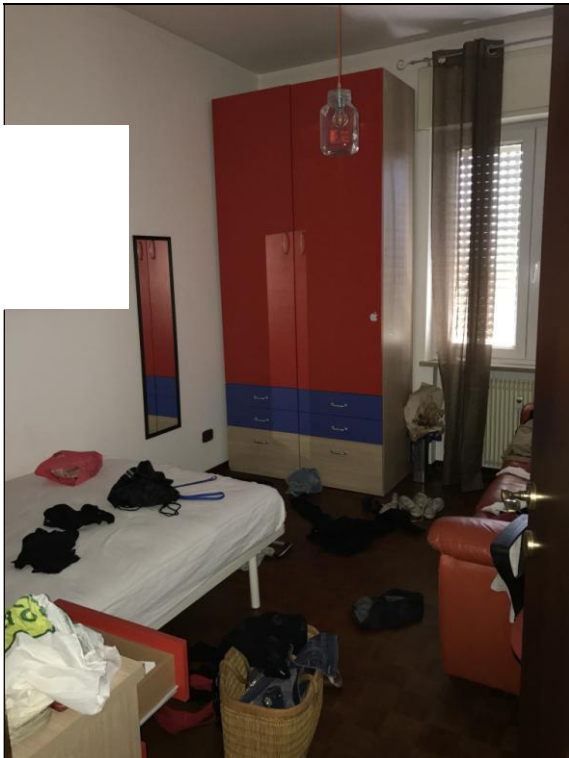
**Fig.9:** altra vista disimpegno zona camere



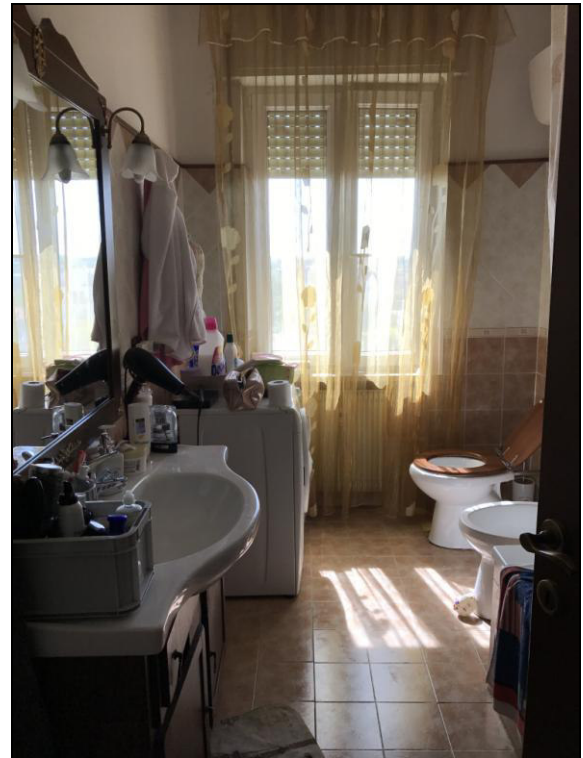
**Fig.10:** camera 1



**Fig.11:** camera 2



**Fig.12:** bagno



**Studio Tecnico Ing. Filippo Maurizio**

Via Colombera 1/E - 33080 Porcia (PN)

tel./fax 0434/923023 - Cell. 349/6027920

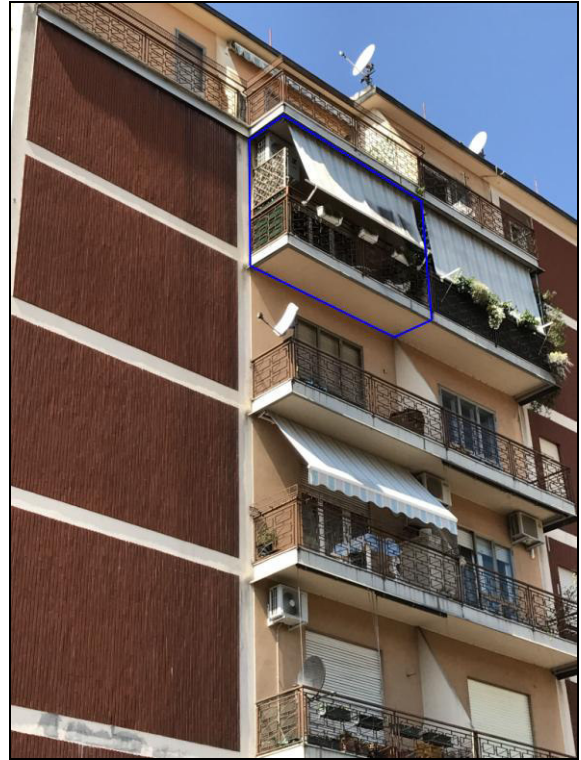
e-mail: [mauriziofilipetto@alice.it](mailto:mauriziofilipetto@alice.it) - P.E.C.: maurizio.filipetto@ingpec.eu

P.I. : 01447310937 - C.F.: FLP MRZ 72A21 G888Q

**Fig.13:** camera 3



**Fig.14:** terrazzo 1



**Fig.15:** particolare quadro elettrico



**Studio Tecnico Ing. Filippo Maurizio**

Via Colombera 1/E - 33080 Porcia (PN)

tel./fax 0434/923023 - Cell. 349/6027920

e-mail: [mauriziofilipetto@alice.it](mailto:mauriziofilipetto@alice.it) - P.E.C.: maurizio.filipetto@ingpec.eu

P.I. : 01447310937 - C.F.: FLP MRZ 72A21 G888Q

---

**Fig.16:** unità di climatizzazione interna



**Fig.17:** unità di climatizzazione esterna



**Fig.18:** tipologia frutti impianto elettrico



**Fig.19:** citofono in cucina



**Studio Tecnico Ing. Filippo Maurizio**

Via Colombera 1/E - 33080 Porcia (PN)

tel./fax 0434/923023 - Cell. 349/6027920

e-mail: [mauriziofilipetto@alice.it](mailto:mauriziofilipetto@alice.it) - P.E.C.: maurizio.filipetto@ingpec.eu

P.I. : 01447310937 - C.F.: FLP MRZ 72A21 G888Q

---

**Fig.20:** cantina



**Fig.21:** garage

