

CASTELLO PIETRASANTA DI CANTU'



ALLEGATI B

Alla Relazione di Stima Immobiliare degli immobili siti in
Comune di Cantù - Piazza Garibaldi e Via Pietrasanta

**RELAZIONE FOTOGRAFICA
ELABORATI GRAFICI DI RILIEVO
INDAGINE IPO-CATASTALE
IDENTIFICAZIONE SUBALTERNI CATASTALI**

Milano 30.05.2015

Richiedente

Avv. Monica Bellani
Piazza San Pietro in Gessate 2 - Milano
Tel.02.55185647

Giudice Delegato Presidente Dott.ssa Simonetta Bruno

Stimatore

Arch. Fabio Lorenzo Carria
Via Pisanello 4 -20146 Milano
Tel.02.36511009 - Fax.02.36511591 - cell.346.8459201
Email : info@fabiocarria.com PEC: carria.6743@oamilano.it

Giudice Delegato Presidente Dott.ssa Simonetta Bruno
Curatore Fallimentare Avv. Monica Bellani
Stimatore Arch. Fabio Lorenzo Carria



VISTE ESTERNE DEI FABBRICATI



Giudice Delegato Presidente Dott.ssa Simonetta Bruno
Curatore Fallimentare Avv. Monica Bellani
Stimatore Arch. Fabio Lorenzo Carria



TRIBUNALE DI MILANO
SEZIONE FALLIMENTARE
FALLIMENTO : AI-CAN S.R.L.
PROCEDURA : 1080/2014



Giudice Delegato Presidente Dott.ssa Simonetta Bruno
Curatore Fallimentare Avv. Monica Bellani
Stimatore Arch. Fabio Lorenzo Carria



TRIBUNALE DI MILANO
SEZIONE FALLIMENTARE
FALLIMENTO : AI-CAN S.R.L.
PROCEDURA : 1080/2014



Giudice Delegato Presidente Dott.ssa Simonetta Bruno
Curatore Fallimentare Avv. Monica Bellani
Stimatore Arch. Fabio Lorenzo Carria



TRIBUNALE DI MILANO
SEZIONE FALLIMENTARE
FALLIMENTO : AI-CAN S.R.L.
PROCEDURA : 1080/2014



Giudice Delegato Presidente Dott.ssa Simonetta Bruno
Curatore Fallimentare Avv. Monica Bellani
Stimatore Arch. Fabio Lorenzo Carria



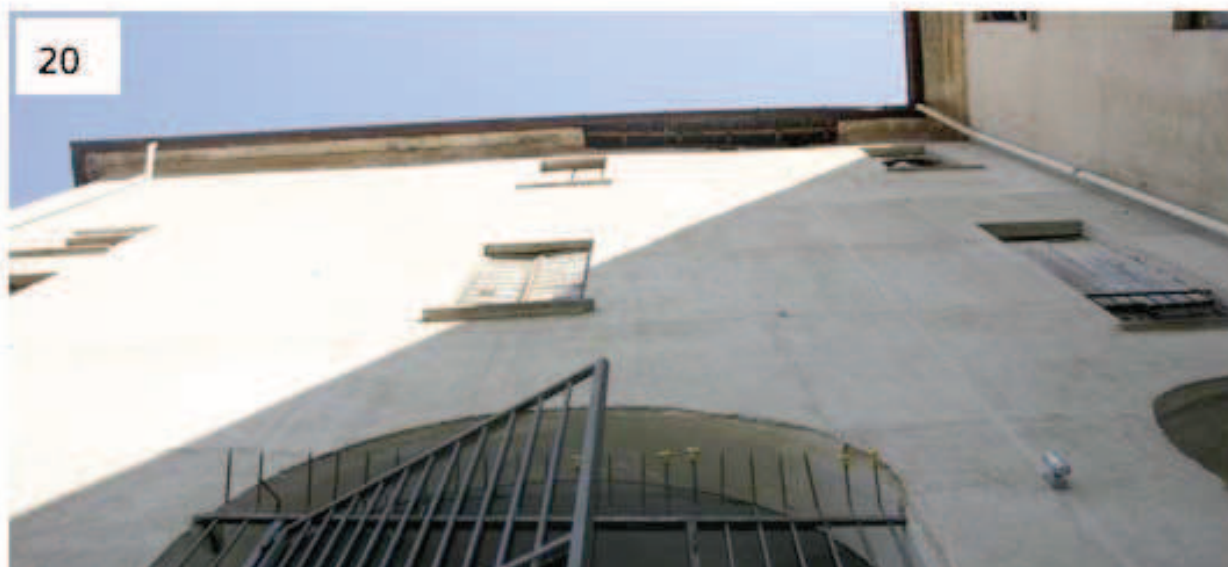
TRIBUNALE DI MILANO
SEZIONE FALLIMENTARE
FALLIMENTO : AI-CAN S.R.L.
PROCEDURA : 1080/2014



Giudice Delegato Presidente Dott.ssa Simonetta Bruno
Curatore Fallimentare Avv. Monica Bellani
Stimatore Arch. Fabio Lorenzo Carria



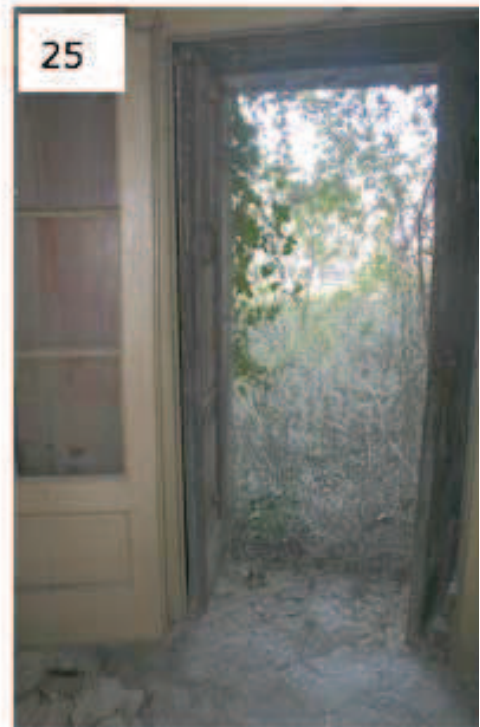
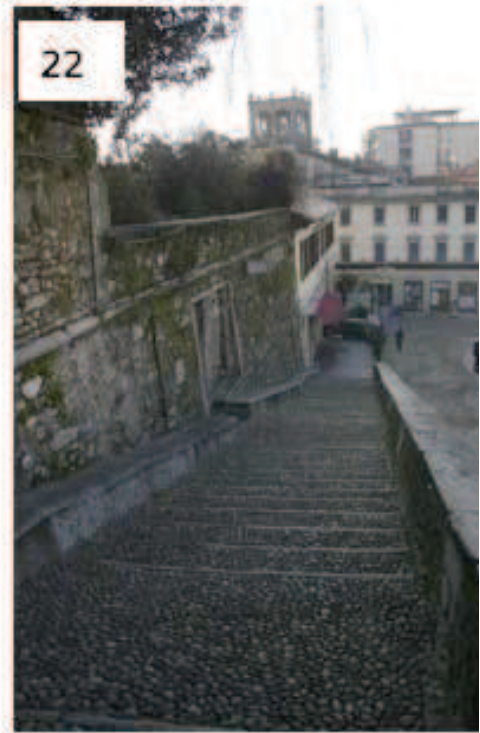
TRIBUNALE DI MILANO
SEZIONE FALLIMENTARE
FALLIMENTO : AI-CAN S.R.L.
PROCEDURA : 1080/2014



Giudice Delegato Presidente Dott.ssa Simonetta Bruno
Curatore Fallimentare Avv. Monica Bellani
Stimatore Arch. Fabio Lorenzo Carria



TRIBUNALE DI MILANO
SEZIONE FALLIMENTARE
FALLIMENTO : AI-CAN S.R.L.
PROCEDURA : 1080/2014



TRIBUNALE DI MILANO
SEZIONE FALLIMENTARE
FALLIMENTO : AI-CAN S.R.L.
PROCEDURA : 1080/2014



Giudice Delegato Presidente Dott.ssa Simonetta Bruno
Curatore Fallimentare Avv. Monica Bellani
Stimatore Arch. Fabio Lorenzo Carria



TRIBUNALE DI MILANO
SEZIONE FALLIMENTARE
FALLIMENTO : AI-CAN S.R.L.
PROCEDURA : 1080/2014



Giudice Delegato Presidente Dott.ssa Simonetta Bruno
Curatore Fallimentare Avv. Monica Bellani
Stimatore Arch. Fabio Lorenzo Carria



TRIBUNALE DI MILANO
SEZIONE FALLIMENTARE
FALLIMENTO : AI-CAN S.R.L.
PROCEDURA : 1080/2014



Giudice Delegato Presidente Dott.ssa Simonetta Bruno
Curatore Fallimentare Avv. Monica Bellani
Stimatore Arch. Fabio Lorenzo Carria

