

ALLEGATO FOTOGRAFICO

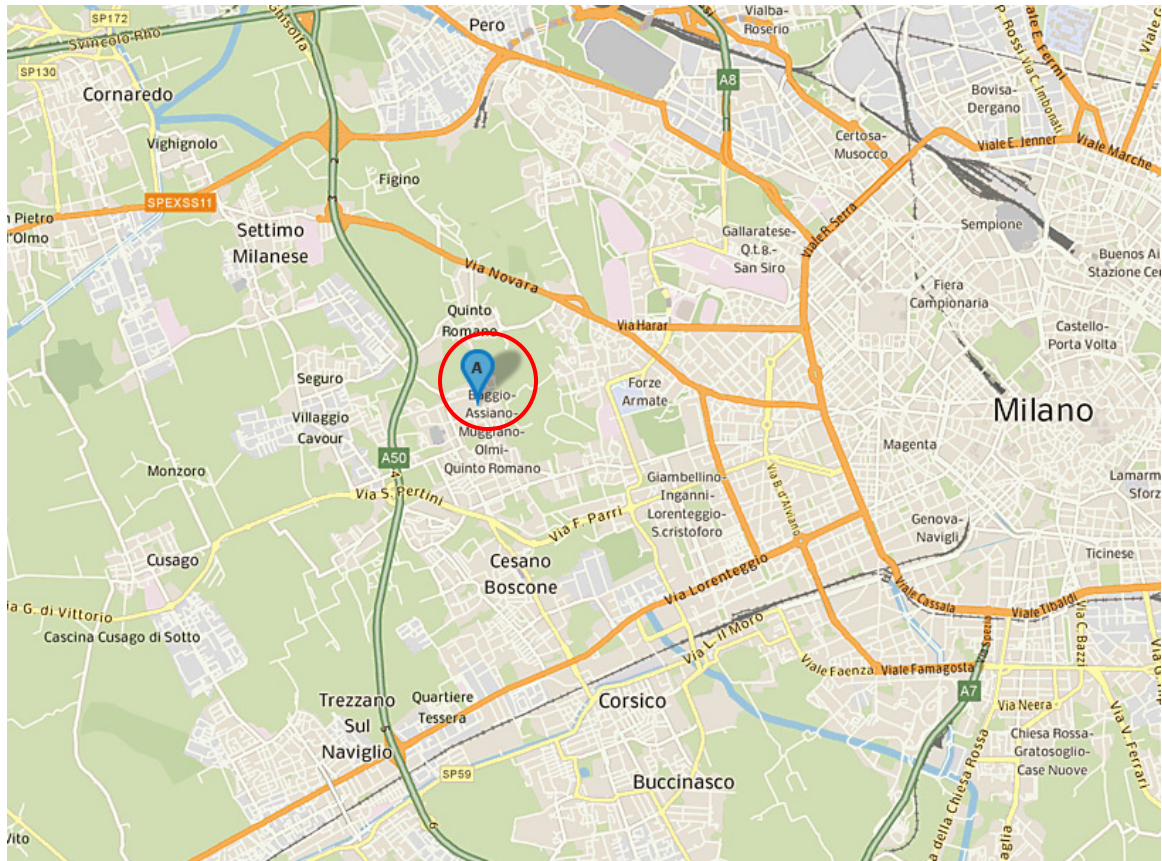




Foto 1 – La traversa del civico 111. Il fabbricato in esame è indicato dalla freccia.



Foto 2 – Vista della facciata principale.



Foto 3 – Vista della facciata sul cortile. L'appartamento in esame indicato dalla freccia.



Foto 4 – Particolare del cancello esterno di accesso.



Foto 5 – Vista della galleria di ingresso comune.



Foto 6 – Particolare Il portone di accesso al fabbricato.



Foto 7 – Vista del cortile comune sul retro.



Foto 8 – Vista parziale del vano scala al piano quarto.



Foto 9 – Il pianerottolo al piano quarto. In fondo a sinistra l'unità in esame.

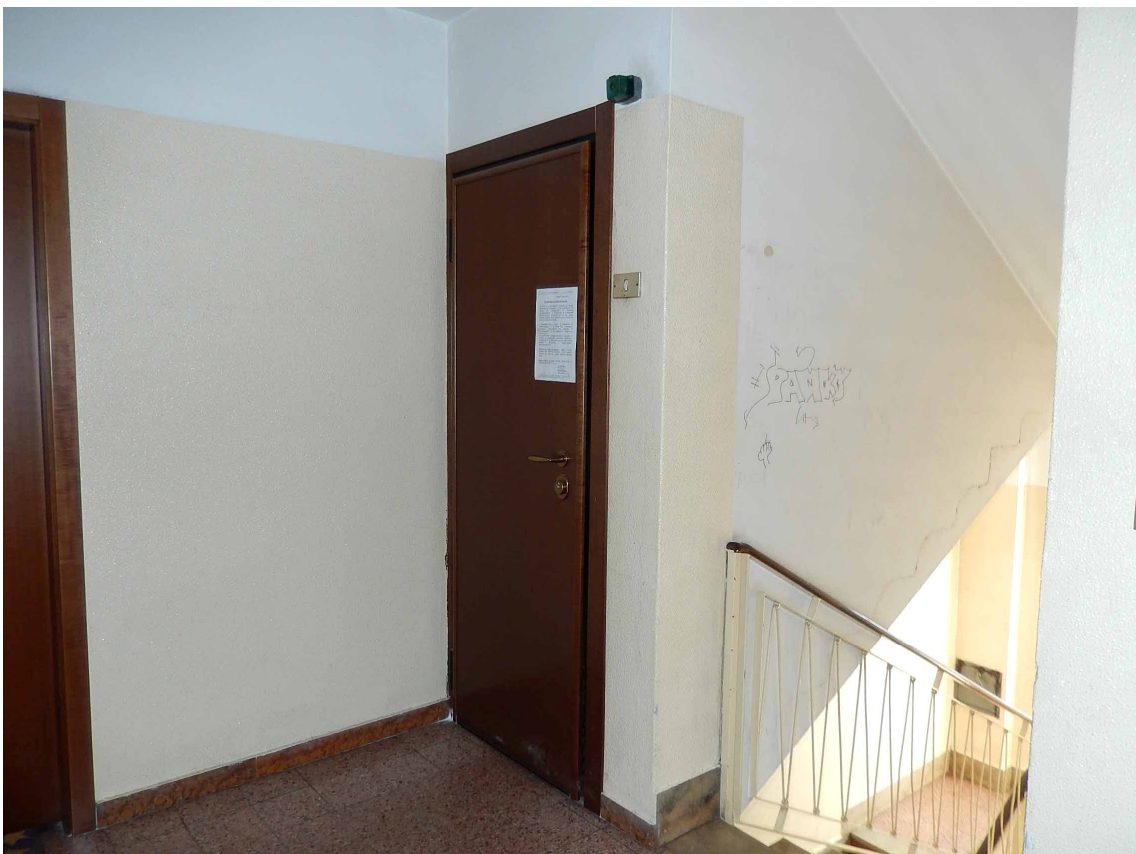


Foto 10 – La porta di accesso al solaio.

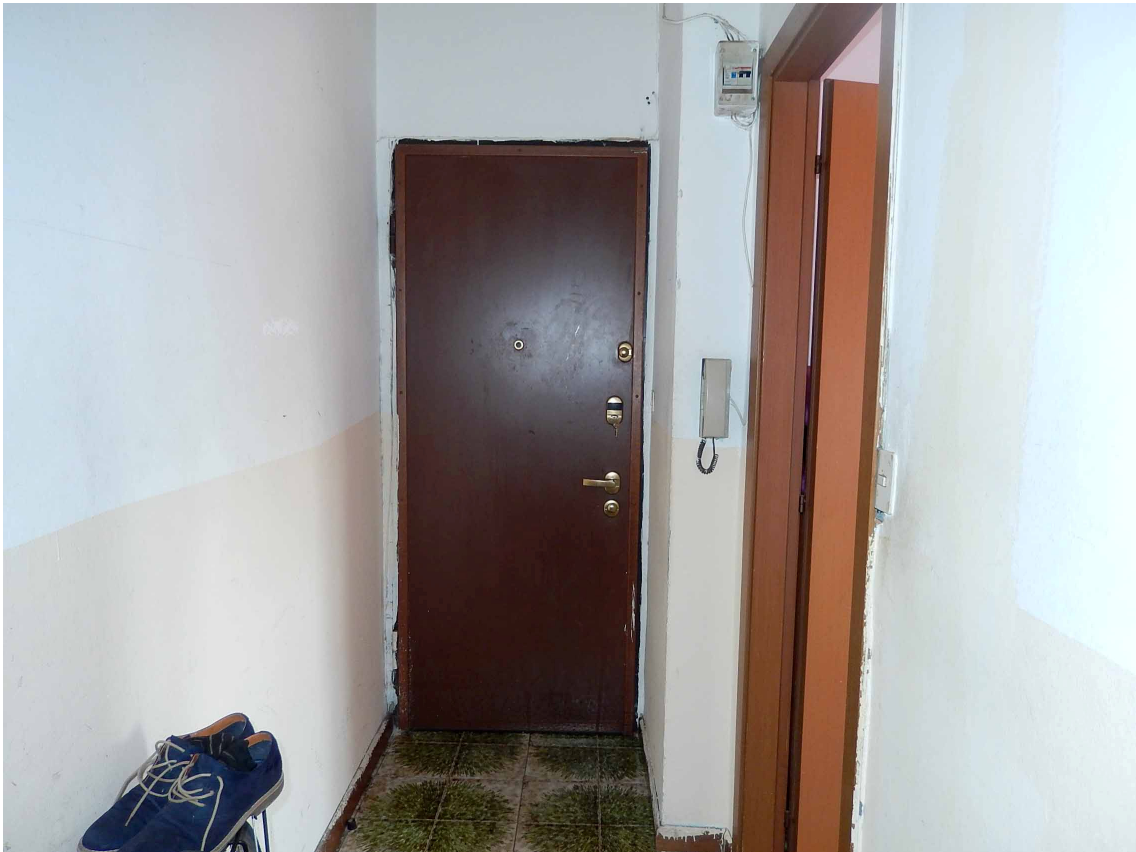


Foto 11 – L'ingresso dell'appartamento.



Foto 12 – La camera da letto.



Foto 13 – Il soggiorno. Sullo sfondo il corridoio

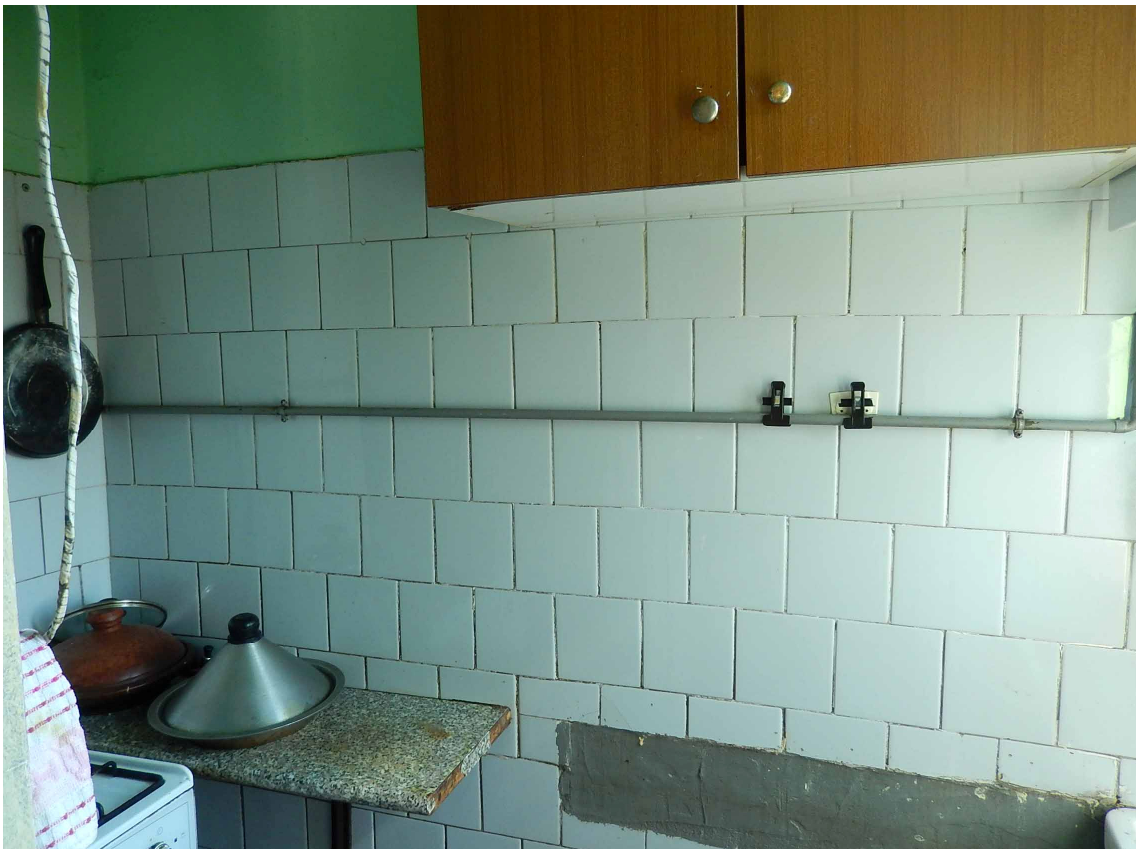


Foto 14 – Vista parziale dell'angolo cottura.



Foto 15 – Il bagno.