

Fotografia n. 1
- Vista prospettica intero stabile -



Fotografia n. 2
- Vista prospettica intero stabile -



Fotografia n. 3

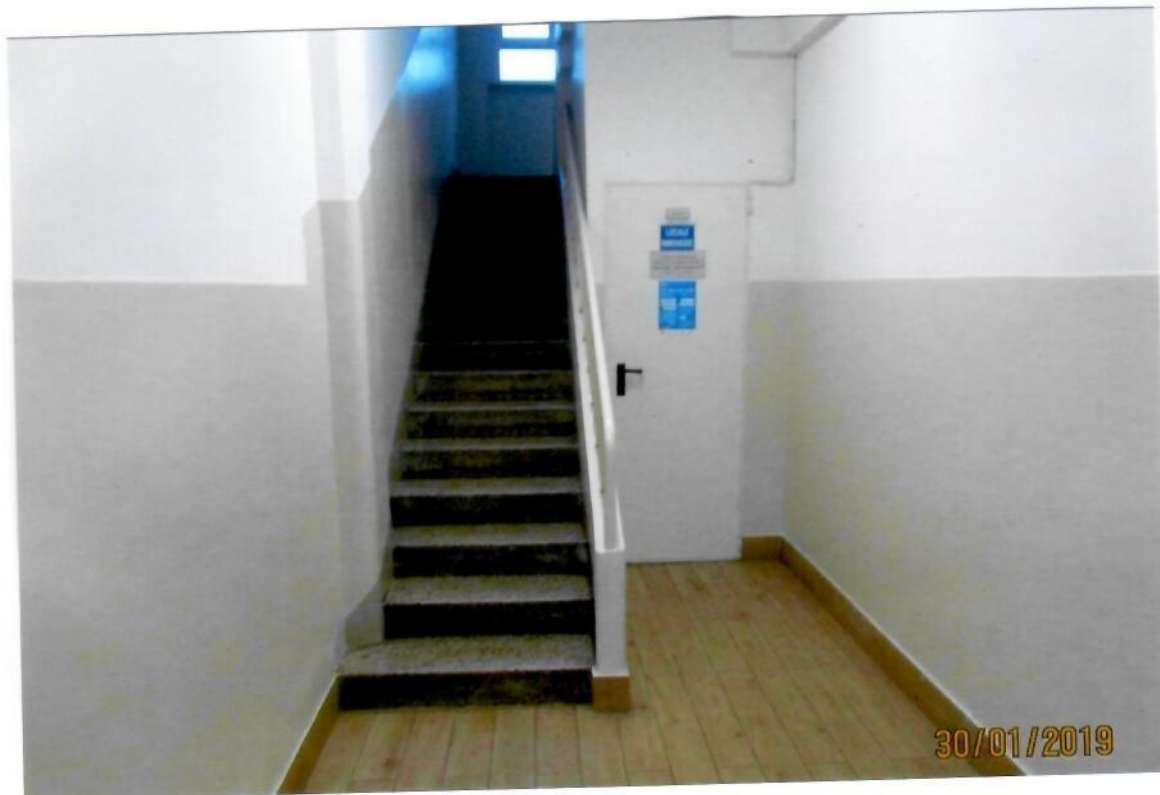
- Vista del terrazzo prospettante sulla Via Palmieri -



Fotografia n. 4
- Vista ingresso al Condominio -



Fotografia n. 5
- Vista ingresso al Condominio -



Fotografia n. 6
- Vista vano scale condominiale -



Fotografia n. 7
- Porta ingresso all'appartamento -



Fotografia n. 8
- Angolo cottura -



Fotografia n. 9
- Camera da letto -



Fotografia n. 10
- Camera da letto -



Fotografia n. 11
- Camera da letto -



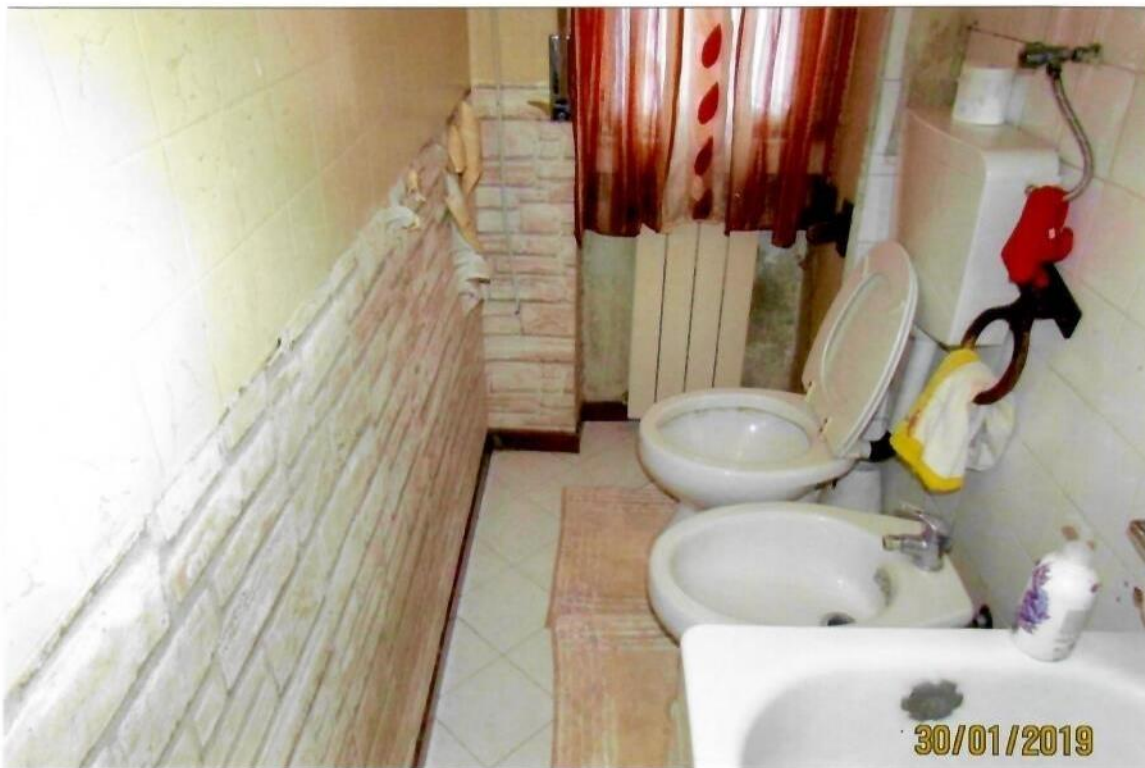
Fotografia n. 12
- Soggiorno -



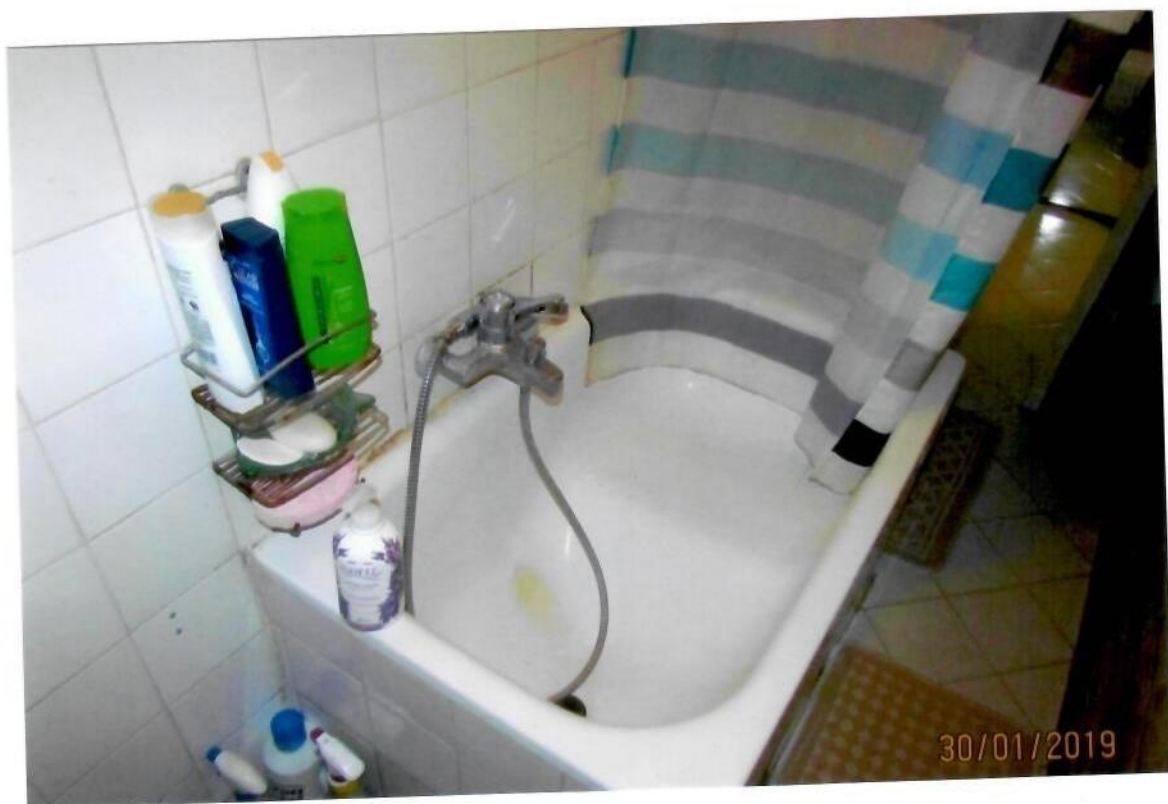
Fotografia n. 13
- Bagno -



Fotografia n. 14
- Bagno -



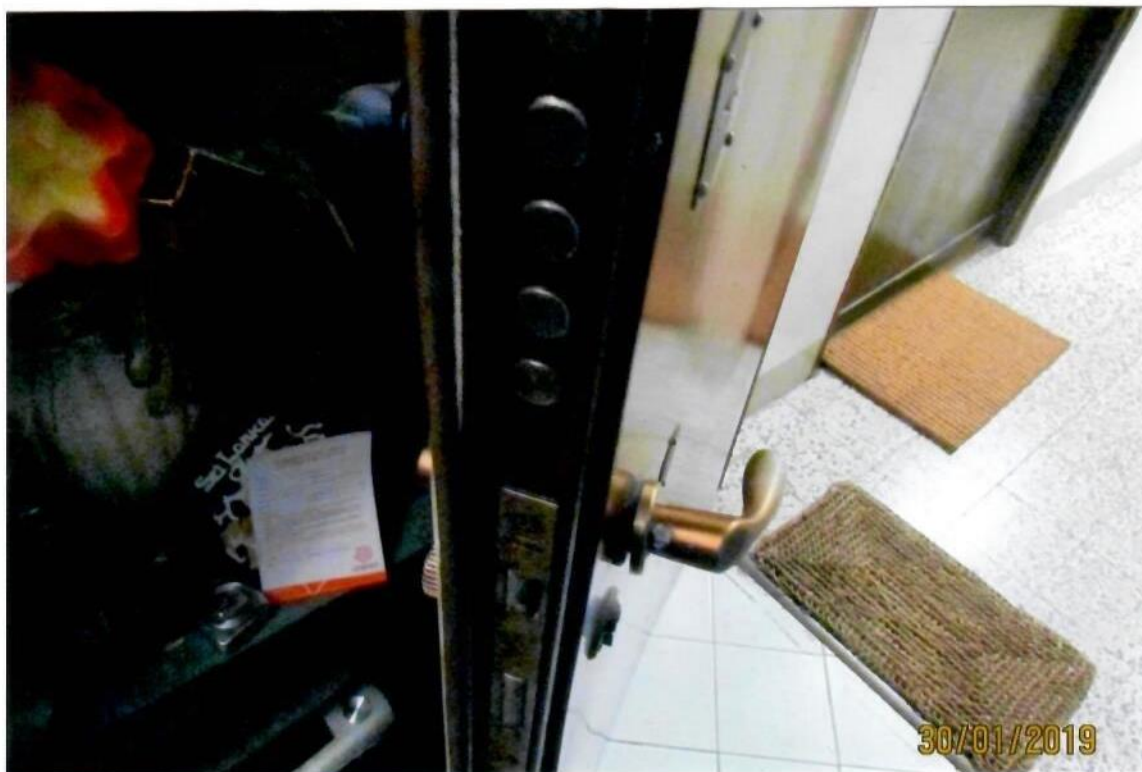
Fotografia n. 15
- Bagno -



Fotografia n. 16
- Bagno -



Fotografia n. 17
- Particolare porta ingresso -

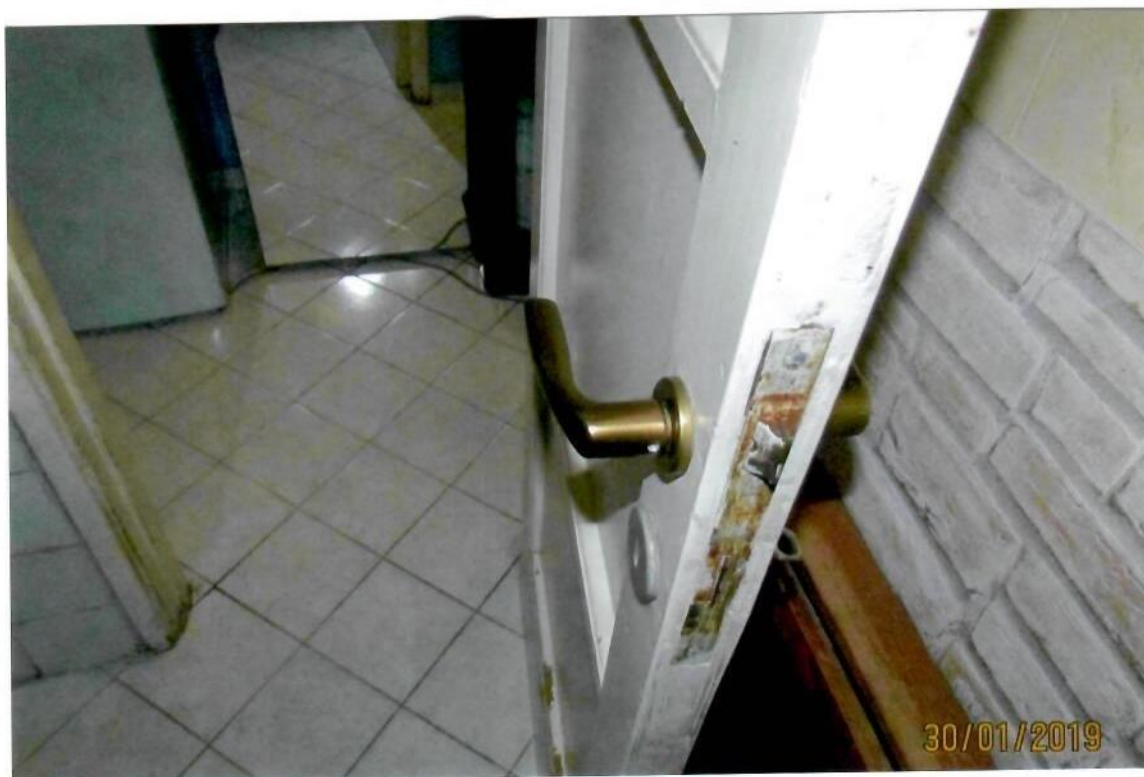


Fotografia n. 18

- Particolare porta tra soggiorno e zona cottura (in parete abusiva) -



Fotografia n. 19
- Particolare porta bagno -



Fotografia n. 20
- Particolare porta camera -



Fotografia n. 21
- Particolare calorifero -



