

## Allegato A

Salvo diverse specifiche tutte le foto sono del 03/07/2018.

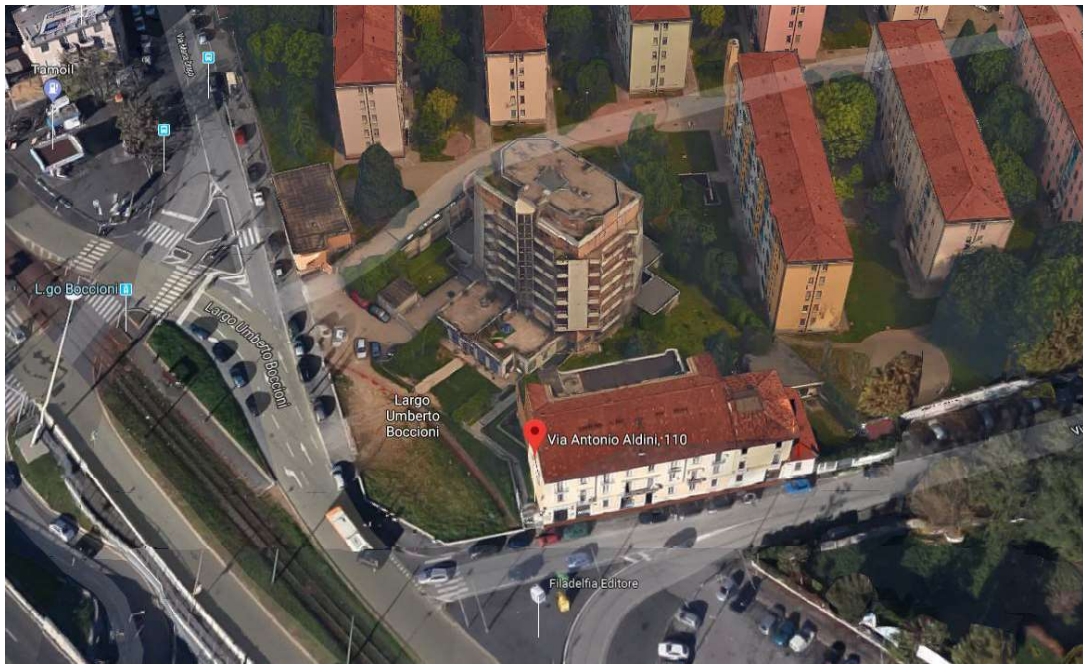


Immagine. 1. Vista aerea (fonte Google, estratta il 21/09/2018)



Immagine. 2. Ingresso pedonale da via Aldini





Immagine. 3. Da Largo Umberto Boccioni .



Immagine. 4. Vista cortile comune.





Immagine. 5. Ingresso dell'edificio.



Immagine. 6. Soggiorno





Immagine. 7. Camera da letto



Immagine. 8. Vista cucina





Immagine. 9. Balcone.



Immagine. 10. Bagno





Immagine. 11. Seconda camera



Immagine. 12. Corsello box





Immagine. 13. Interno box

