

R.G.E. 2680/2016

**ALLEGATO N. 8**

**LOTTO 4- foglio 10, mapp. 117, sub. 15**

Via Tonale n. 9 – Settimo Milanese (MI)

INQUADRAMENTO

RILIEVO FOTOGRAFICO

PLANIMETRIE DELLO STATO DEI LUOGHI

**Via Tonale n. 9 - Settimo Milanese (MI)**



Foto n. 1: Foto aerea di inquadramento





Foto n. 2: Facciate a Nord-Est



Foto n. 3: Sala/Angolo cottura verso il balcone





Foto n. 4: Soggiorno /Angolo cottura verso il balcone



Foto n. 5: Soggiorno /Angolo cottura verso il disimpegno





Foto n. 6: Vista dal balcone della Sala ad Est

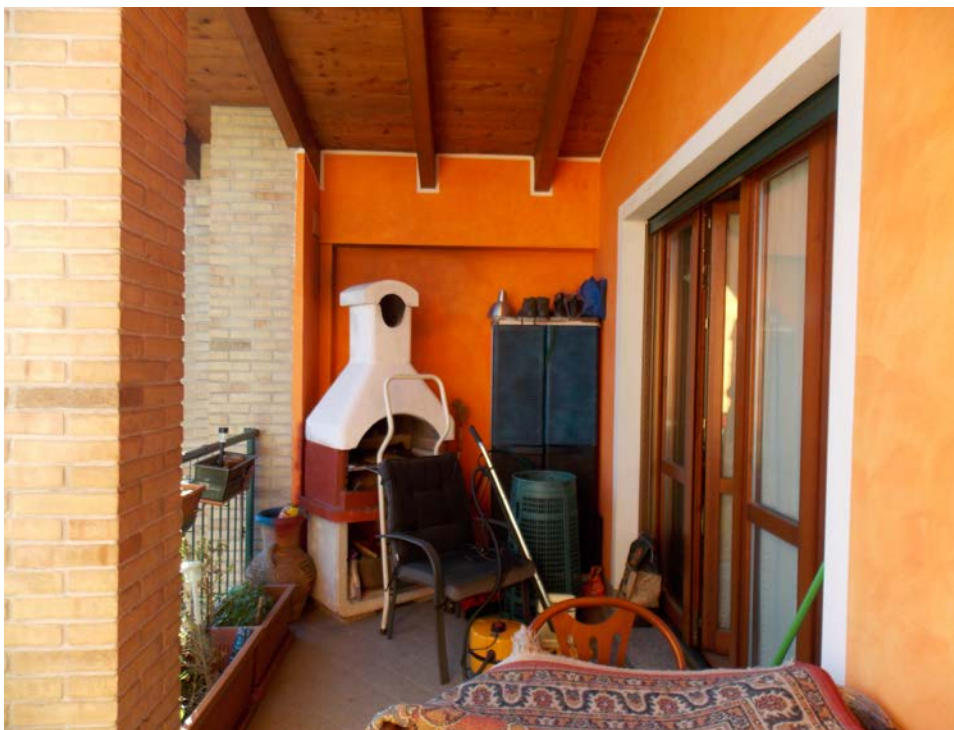


Foto n. 7: Balcone ad Est





Foto n. 8: Soggiorno /Angolo cottura



Foto n. 9: Camera a Nord





Foto n. 10: Camera a Nord



Foto n. 11: Vista dal balcone a Nord





Foto n. 12: Bagno



Foto n. 13: Bagno





Foto n. 14: Camera a Est

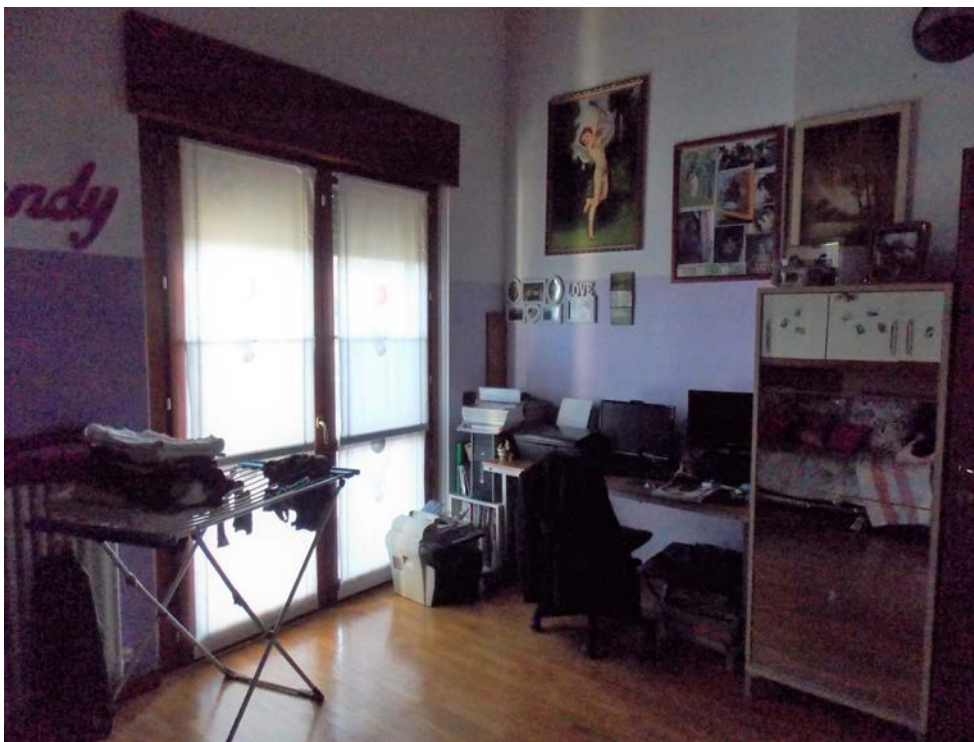


Foto n. 15: Camera a Est







Foto n. 16: Balcone a Est



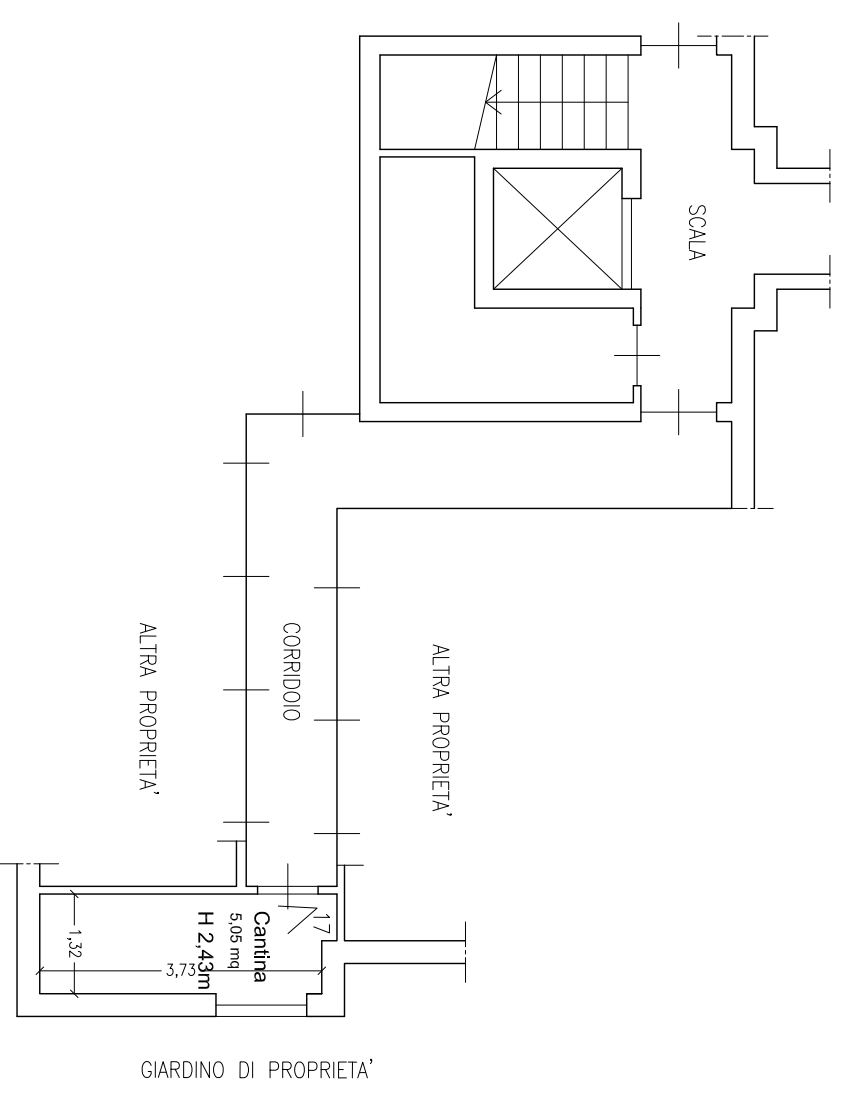
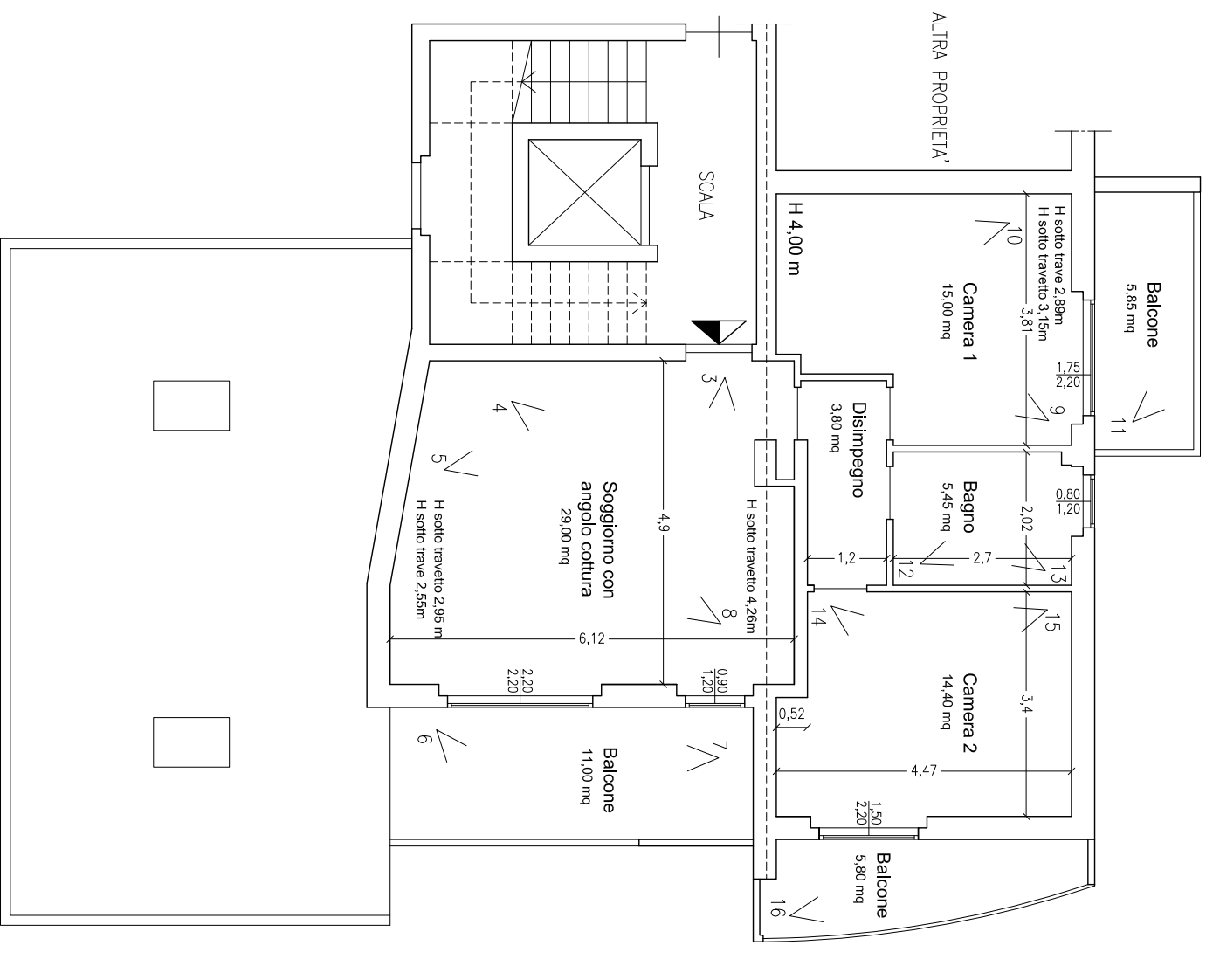
Foto n. 17: Cantina



PLANIMETRIA DELLO STATO DEI LUOGHI

ALLEGATO n. 8  
R.G.E. 2680/2016

VIA TONALE N°9 - SETTIMO MILANESE (MI) - Piano 3  
N.C.E.U. : Foglio 10 / P.lla 117 / Sub. 15



Legenda  
n <img alt="arrow symbol" data-bbox="62 105 85 125"/> con i uffici

PLANIMETRIA  
APPARTAMENTO - PIANO TERZO  
Scala 1:100

PLANIMETRIA  
CANTINA - PIANO SEMINTERATO  
Scala 1:100