

R.G.E. 2680/2016

ALLEGATO N. 8

LOTTO 5- foglio 10, mapp. 117, sub. 14

Via Tonale n. 9 – Settimo Milanese (MI)

INQUADRAMENTO

RILIEVO FOTOGRAFICO

PLANIMETRIE DELLO STATO DEI LUOGHI

Via Tonale n. 9 - Settimo Milanese (MI)



Foto n. 1: Foto aerea di inquadramento





Foto n. 2: Facciate a Nord-Est



Foto n. 3: Sala/Angolo cottura verso il balcone





Foto n. 4: Sala/Angolo cottura verso il balcone



Foto n. 5: Sala/Angolo cottura verso l'ingresso





Foto n. 6: Camera

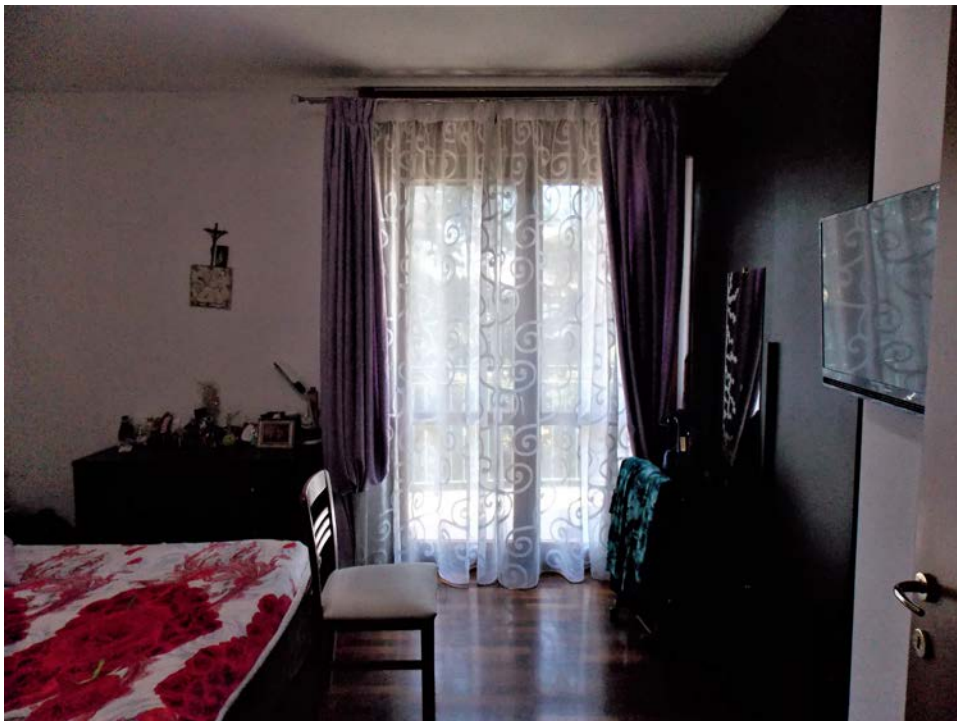


Foto n. 7: Camera





Foto n. 8: Bagno



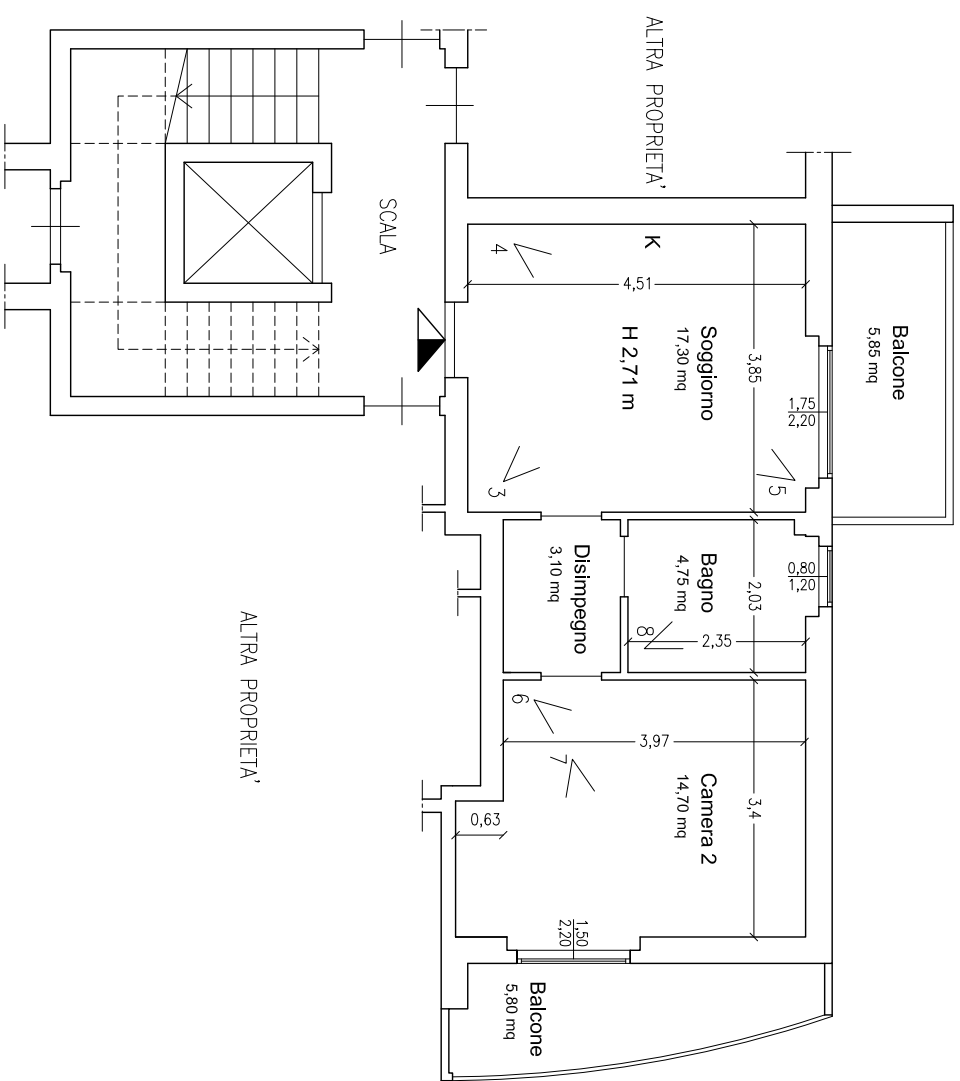
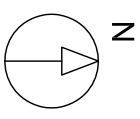
Foto n. 9: Cantina



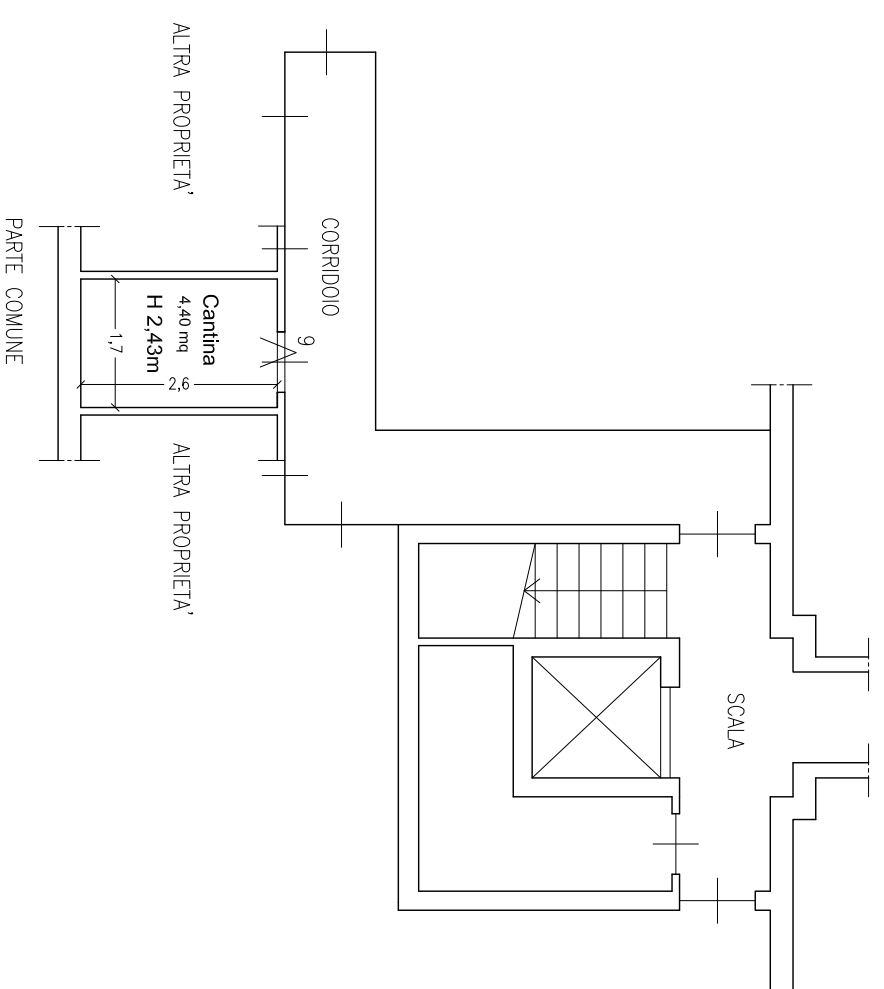
PLANIMETRIA DELLO STATO DEI LUOGHI

ALLEGATO n. 8
R.G.E. 2680/2016

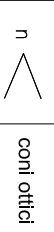
VIA TONALE N°9 - SETTIMO MILANESE (MI) - Piano 2
N.C.E.U. : Foglio 10 / P.lla 117 / Sub. 14



1/2



Legenda



coni uffici

PLANIMETRIA
APPARTAMENTO - PIANO SECONDO
Scala 1:100

PLANIMETRIA
CANTINA - PIANO SEMINTERATO
Scala 1:100