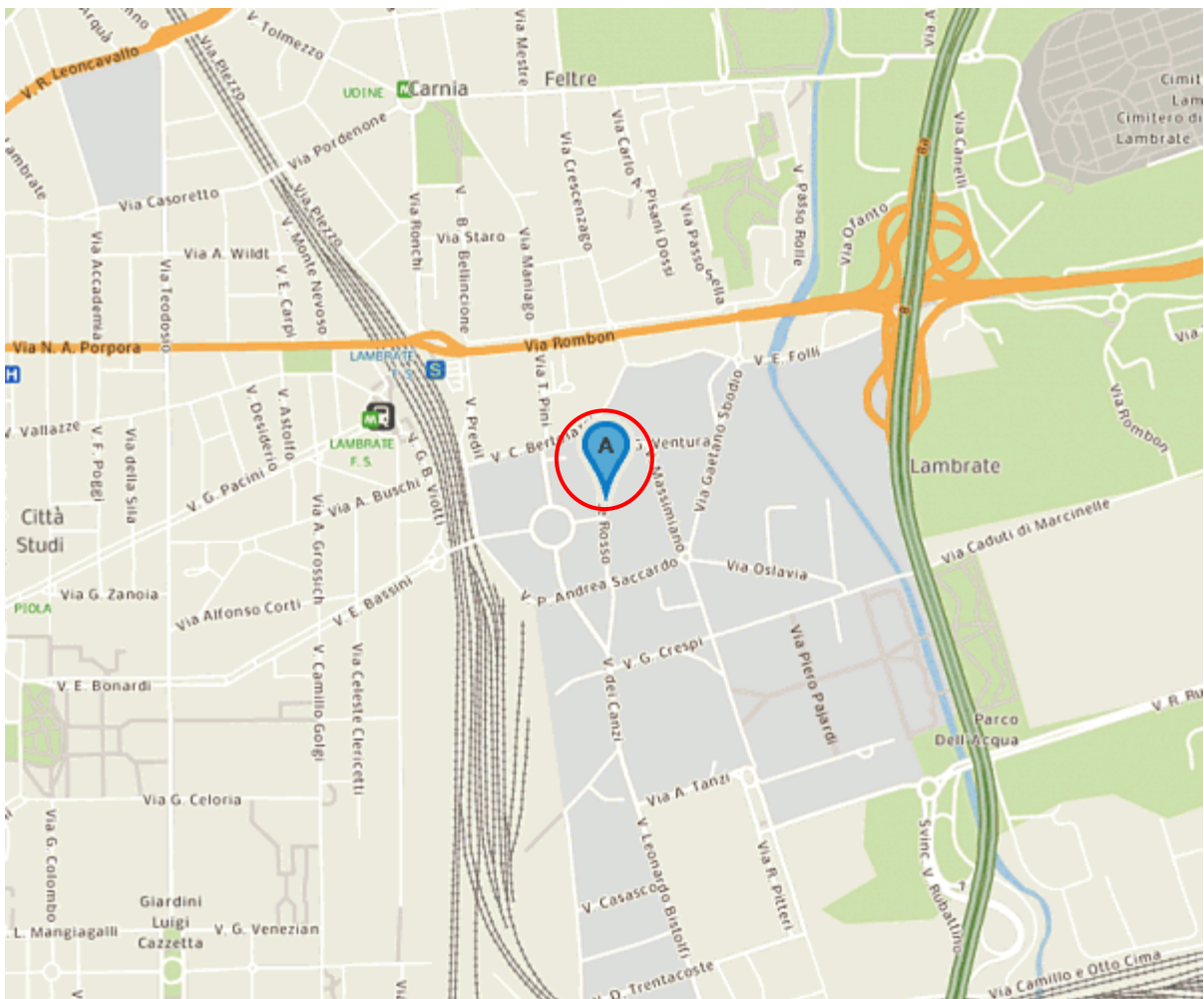


ALLEGATO FOTOGRAFICO



Inquadramento geografico





Foto 1 – Vista della via Conte Rosso. Sulla destra, il fabbricato in esame, indicato dalla freccia.



Foto 2 – La facciata su strada del fabbricato in esame.





Foto 3 – Il portone d'ingresso all'edificio.



Foto 4 – Il corridoio d'ingresso comune.



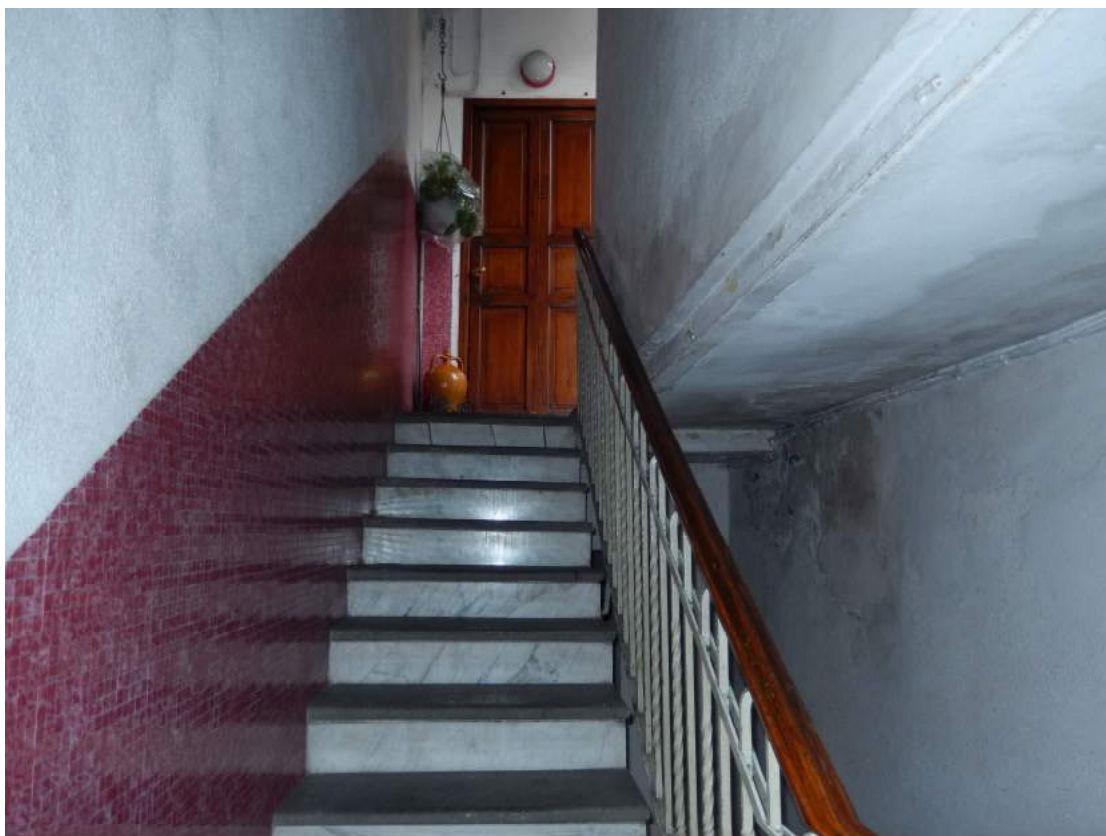


Foto 5 – Vista parziale del vano scala.



Foto 6 – Il cortile comune.





Foto 7 – Il ballatoio comune al primo piano.



Foto 8 – La porta di ingresso dell'appartamento vista dal ballatoio.





Foto 9 – L'ingresso dell'appartamento visto dall'interno.



Foto 10 – Vista parziale del soggiorno/cucina.





Foto 11 – Altra vista del soggiorno/cucina verso il disimpegno d'ingresso.

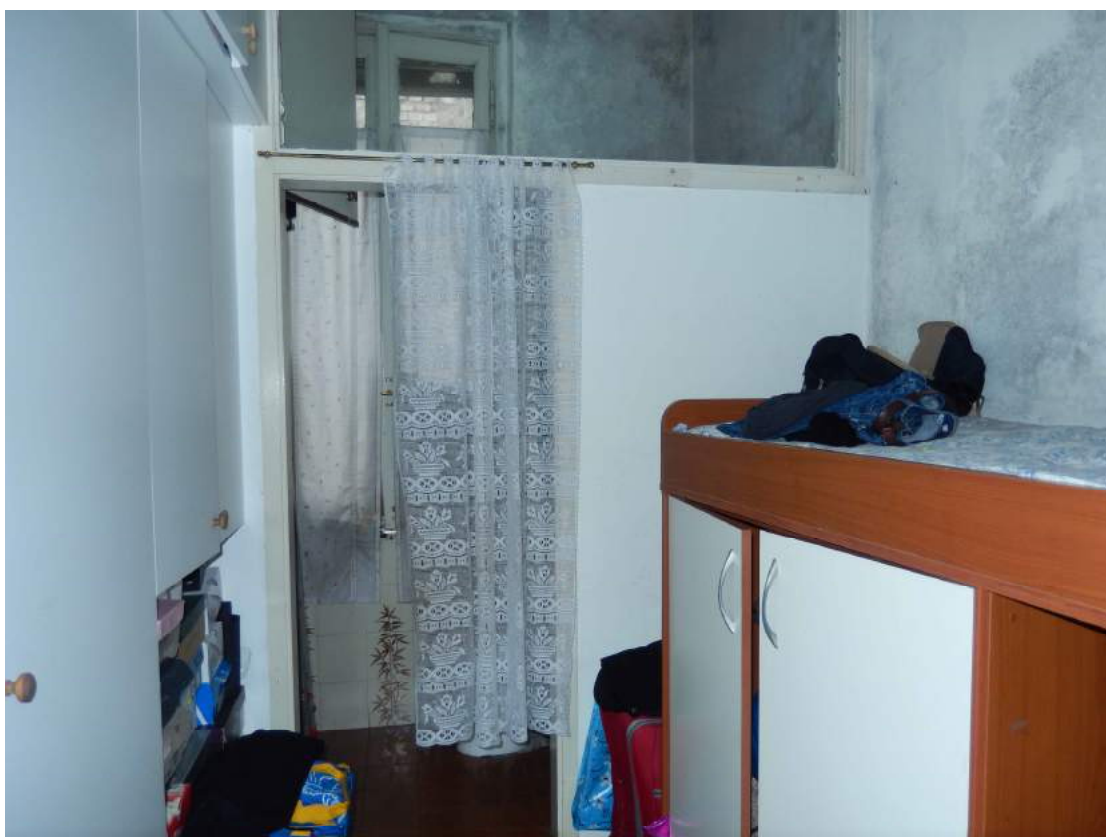


Foto 12 – Vista parziale della cameretta. Sul fondo il "locale doccia".





Foto 13 – Vista parziale del locale doccia.





Foto 14 – Altra vista parziale del locale doccia.



Foto 15 – Altra vista della cameretta.





Foto 16 – Vista del bagno.



Foto 17 – Particolare del bagno.

