

DOCUMENTAZIONE FOTOGRAFICA

IMMOBILI VIA ROMA 57 - PESSANO CON BORNAGO (MI)



Fig.1: vista dell'ingresso del condominio.



Fig.2: vista dell'edificio dalla Via Roma.



Fig.3-4: viste del cortile e del giardino comune.



Fig.5-6: viste dell'ufficio oggetto di esecuzione immobiliare dal cortile comune.





Fig.7-8: viste dell'edificio dal corso di manovra.



Fig.9: vista del corso di manovra.



Fig.10: vista del box.



Fig.11: vista del box dal corso di manovra.



Fig.12: posizione del box.





Fig.13: vista dell'ingresso dell'ufficio.



Fig.14: vista della sala di attesa.



Fig. 15-16: viste della reception.

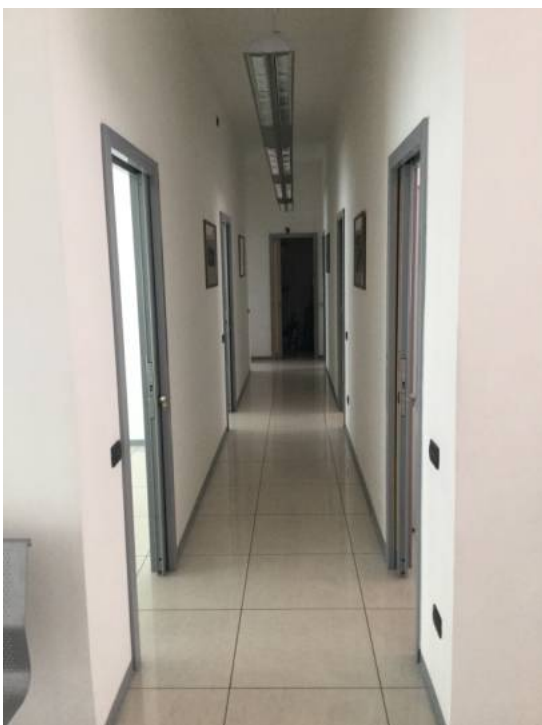


Fig. 17-18: viste del corridoio uffici.

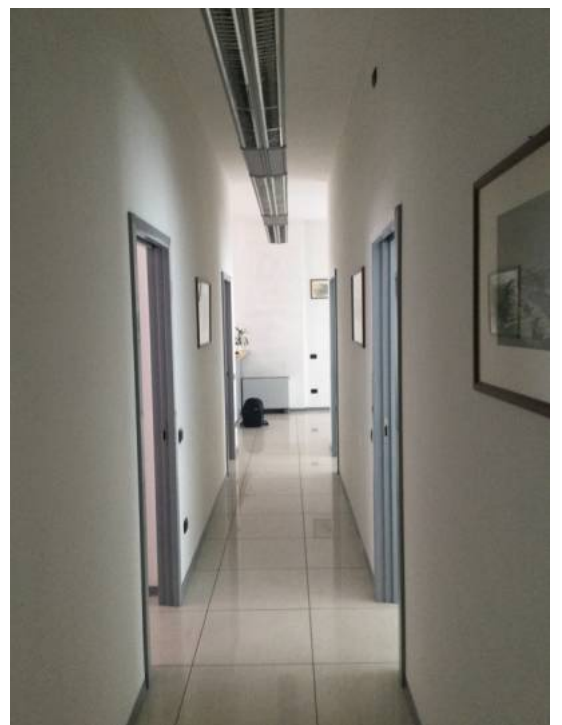




Fig. 19-20: viste degli studi.



Fig. 21-22: viste degli studi.



Fig. 23: viste dello studio con ingresso secondario.



Fig. 24: particolare cassonetto metallico.





Fig.25: vista bagno 1.



Fig.26: vista bagno 2.

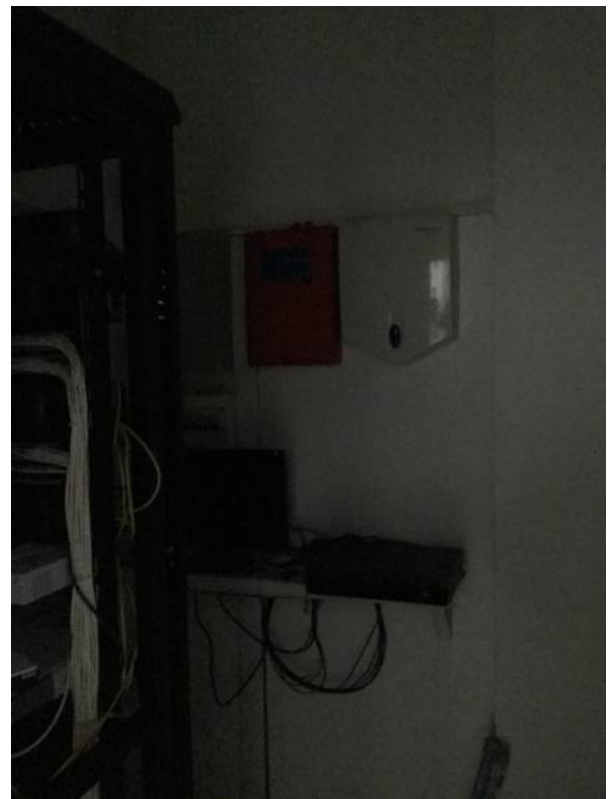


Fig.27-28: viste Centro di Elaborazione Dati (CED).





Fig. 29-30: viste del magazzino.



Fig. 31: vista degli archivi.



Fig.32: particolare finestra e bocca di lupo.

IMMOBILE VIA MONTELLO 4 - PESSANO CON BORNAGO (MI)



Fig.33: ingresso autorimessa da Via Montello.



Fig.34: vista della rampa dal corsello.





Fig.35-36: viste dell'autorimessa.



Fig.37: particolare interno autorimessa.

