

Allegato A



Immagine. 1. Vista da strada



Immagine. 2. Portone ingresso condominiale



Immagine. 3. Androne di ingresso.



Immagine. 4. Porta di ingresso appartamento. A destra terrazzino di proprietà.



Immagine. 5. Facciata ovest.



Immagine. 6. Vista panoramica soggiorno (sinistra) e camera (destra).

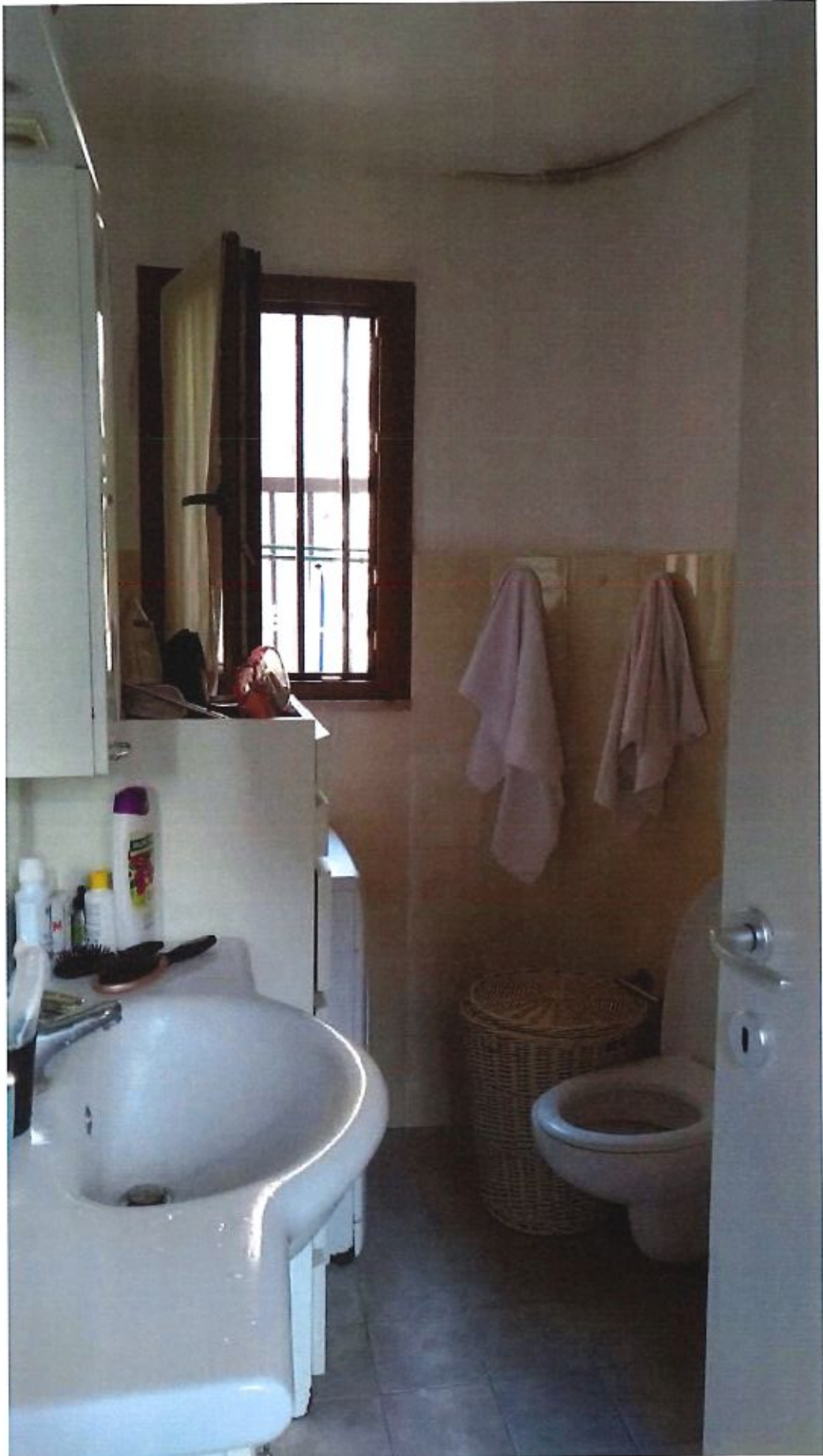


Immagine. 7. Bagno