

TRIBUNALE DI PORDENONE
E.I. 126/2017

GIUDICE ESECUTIVO: Dott.ssa Monica Biasutti

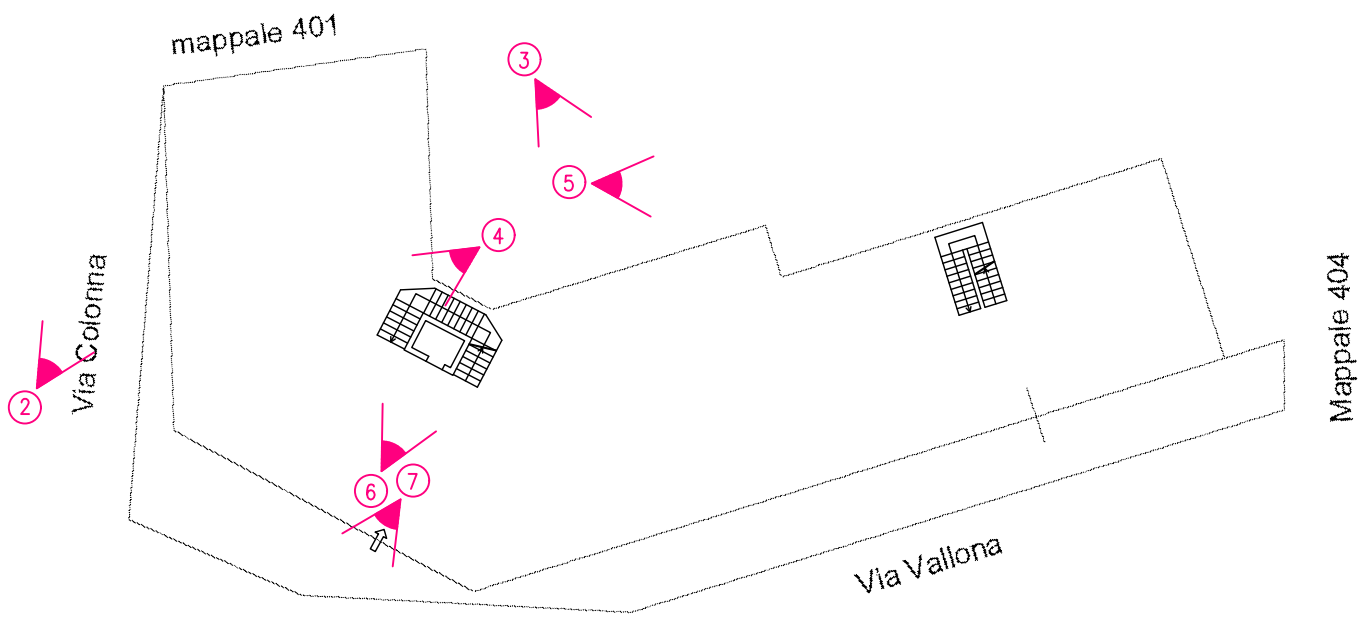
C.T.U.: Geom. Angelo Mirolo-Via Di Mezzo, n.6, Spilimbergo (PN)

CREDITORE PROCEDENTE: Capital Mortgage s.r.l.

DEBITORE ESECUTATO:

Documenti allegati:

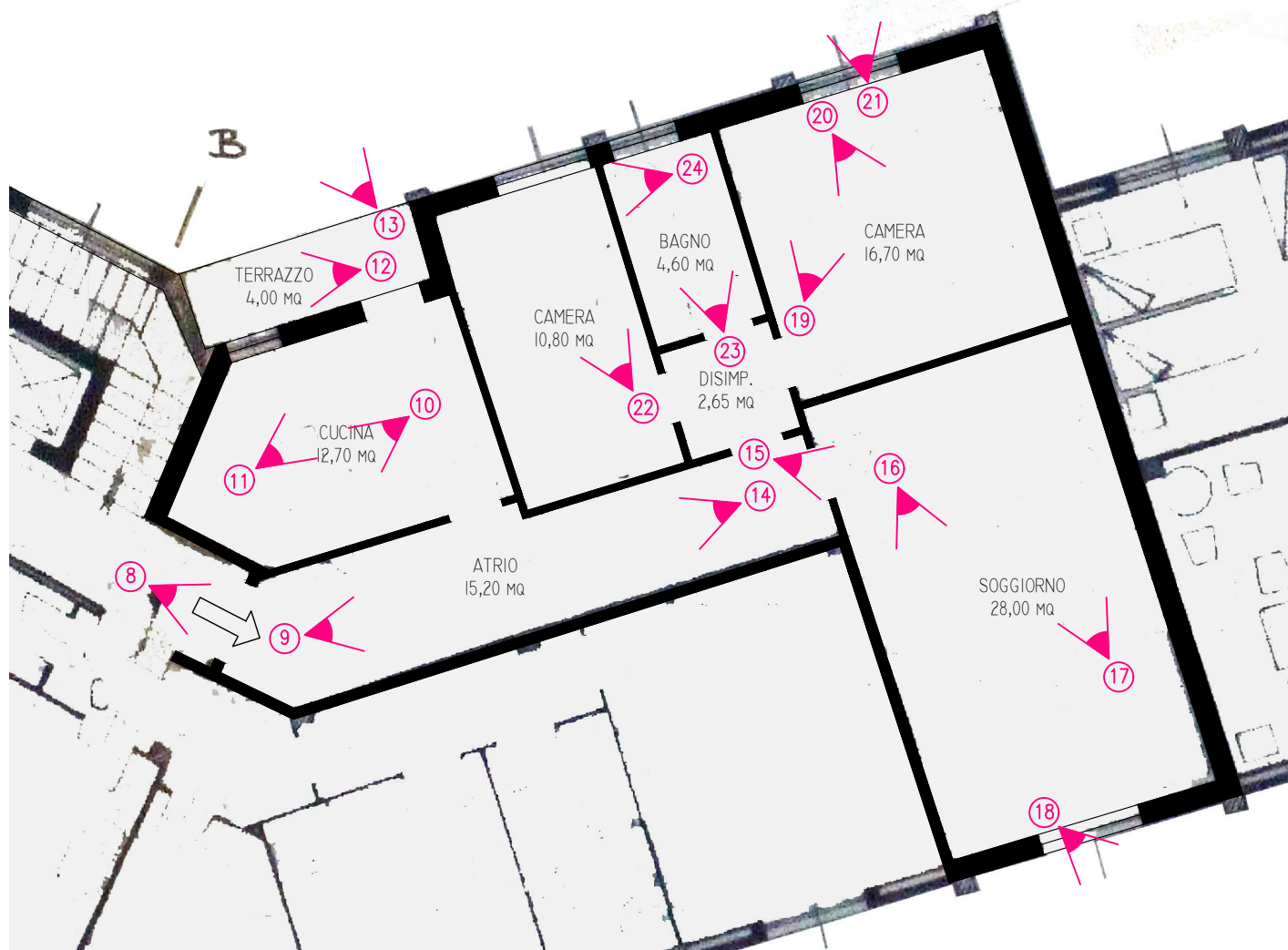
- a) *Schema punti di ripresa fotografica;*
- b) *Documentazione Fotografica
interna ed esterna.*



PIANTA PIANO TERRA

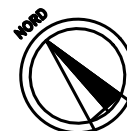
IMMOBILE SITO IN PORDENONE, VIA VALLONA, I INT. 12
FOGLIO 21 MAPPALE 400 SUB. 15
FUORI SCALA

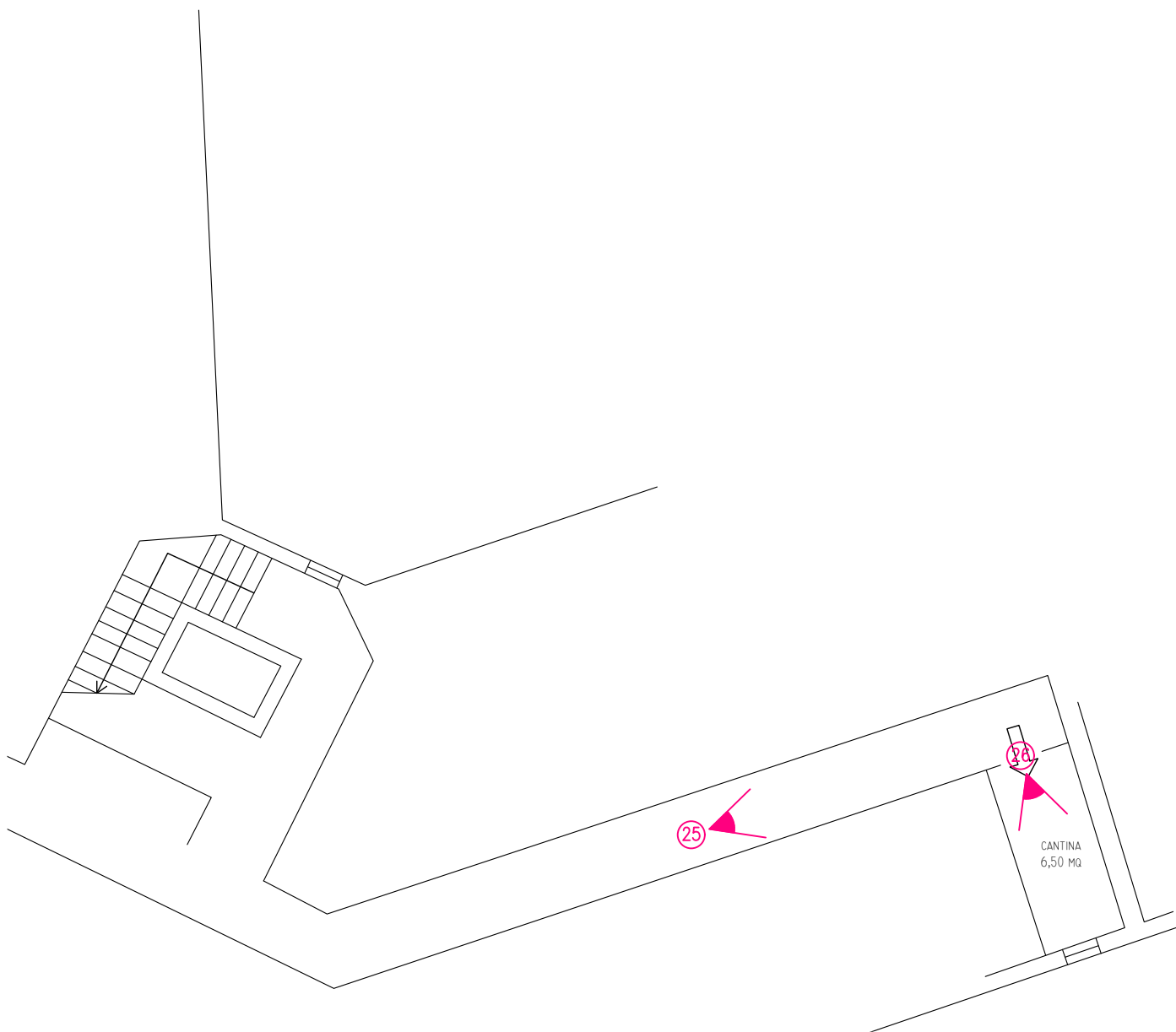




PIANTA PIANO QUARTO

IMMOBILE SITO IN PORDENONE, VIA VALLONA, I INT. 12
 FOGLIO 21 MAPPALE 400 SUB. 15
 SCALA 1:100





PIANTA PIANO SCANTINATO

IMMOBILE SITO IN PORDENONE, VIA VALLONA, I INT. 12
FOGLIO 21 MAPPALE 400 SUB. 15
SCALA 1:125



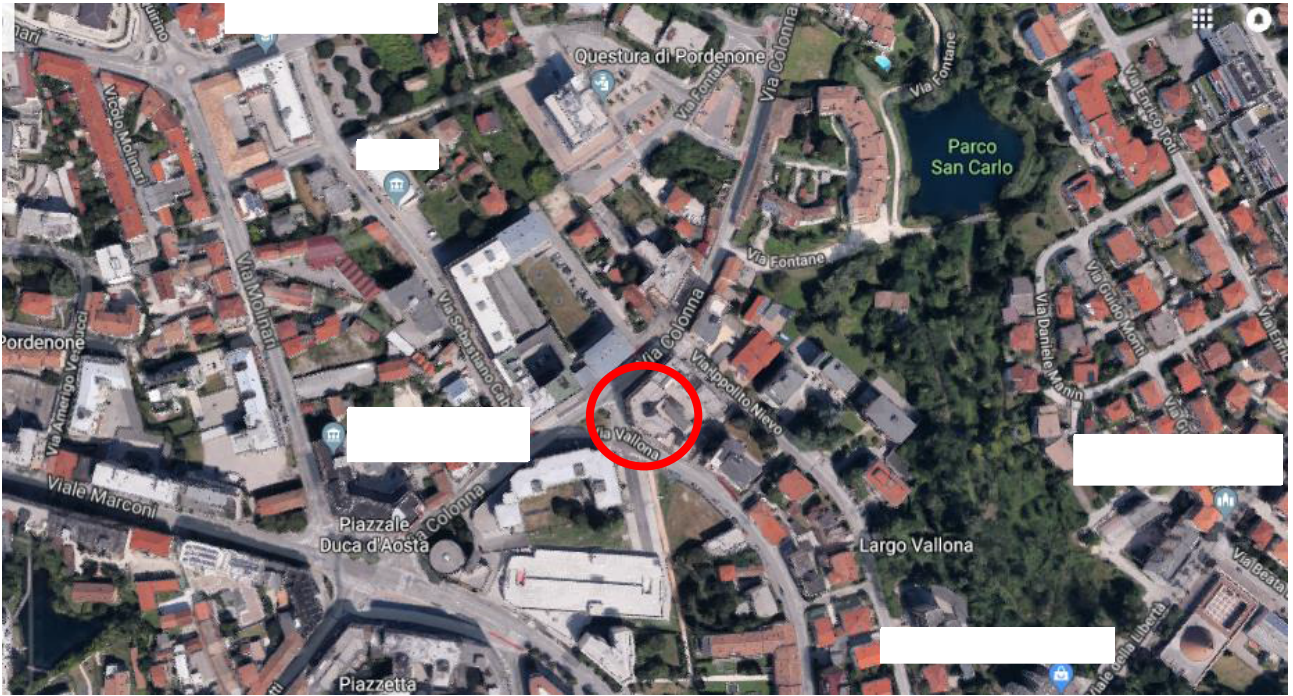


FOTO AEREA – INQUADRAMENTO FABBRICATO
Via Vallona 1 int. 12 Pordenone



FOTO 1



FOTO 2



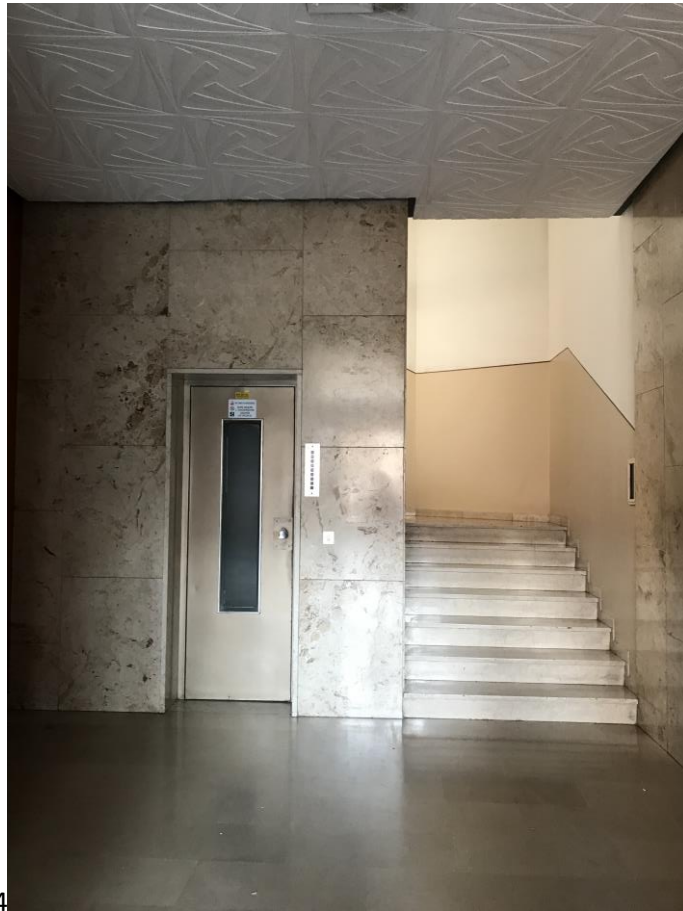
FOTO 3



FOTO 4



FOTO 5



4

FOTO 6



FOTO 7



FOTO 8

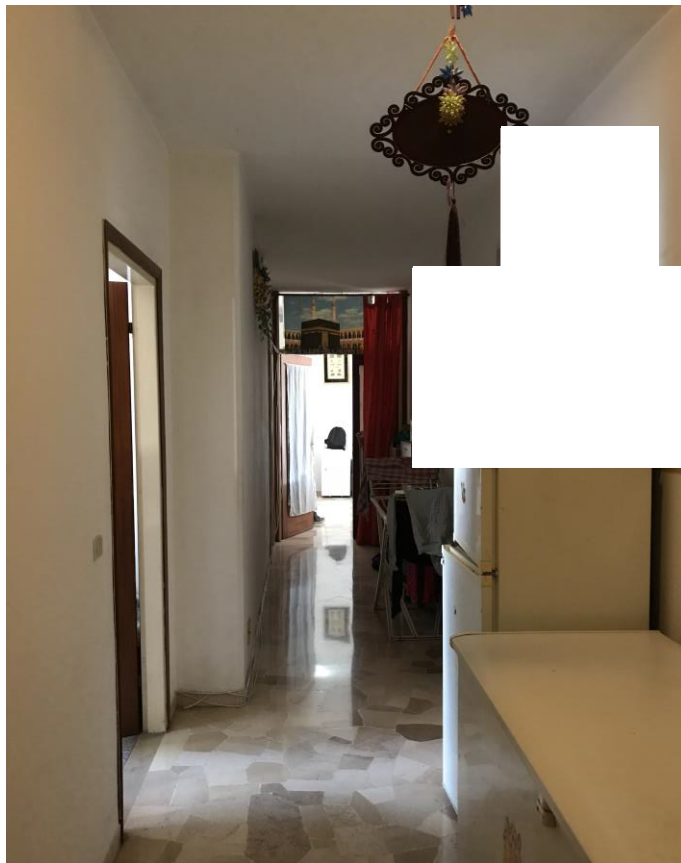


FOTO 9



FOTO 10



FOTO 11



FOTO 12



FOTO 13

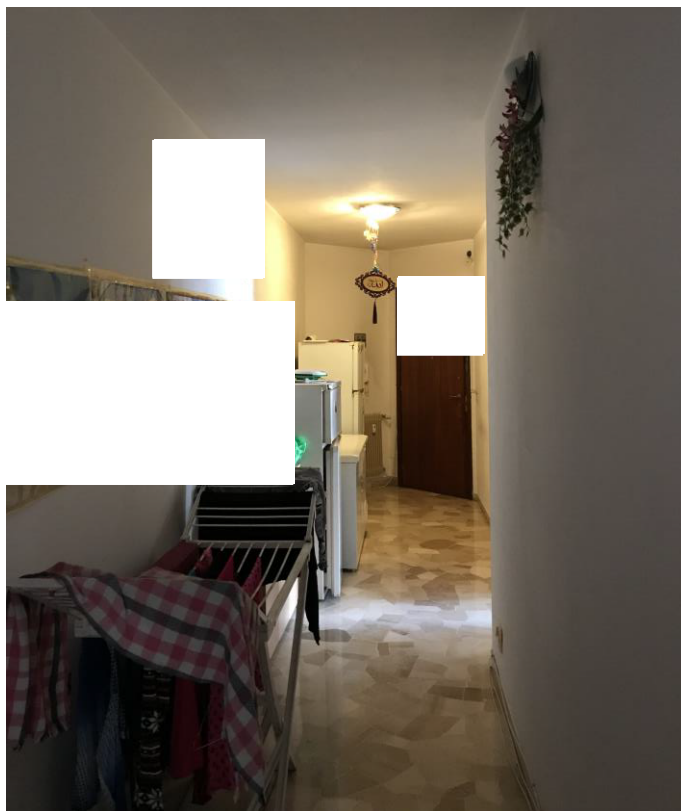


FOTO 14



FOTO 15

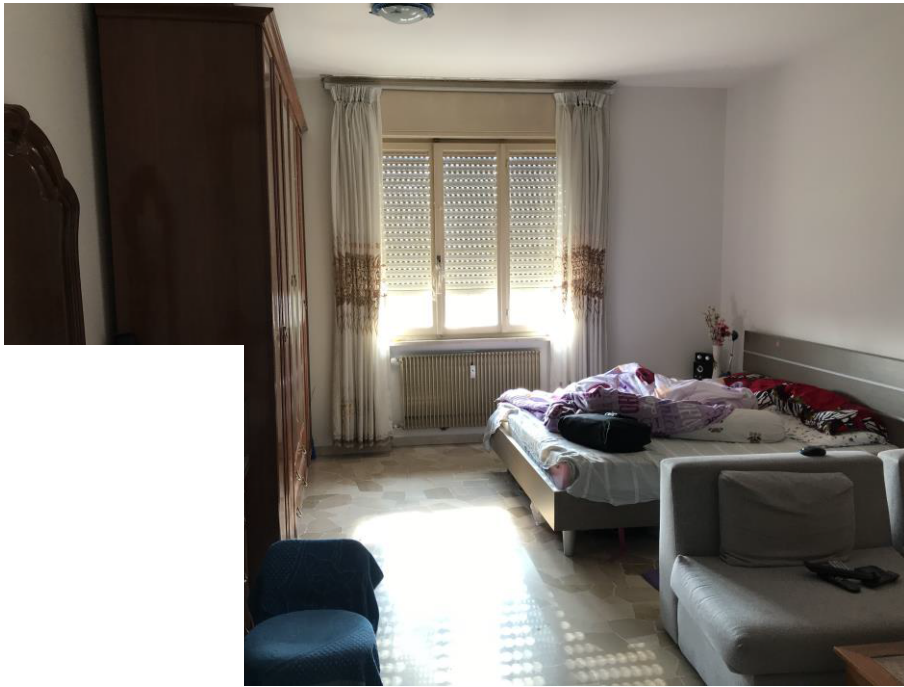


FOTO 16



FOTO 17



FOTO 18



FOTO 19



FOTO 20



FOTO 21



FOTO 22



FOTO 23



FOTO 24



FOTO 25



FOTO 26