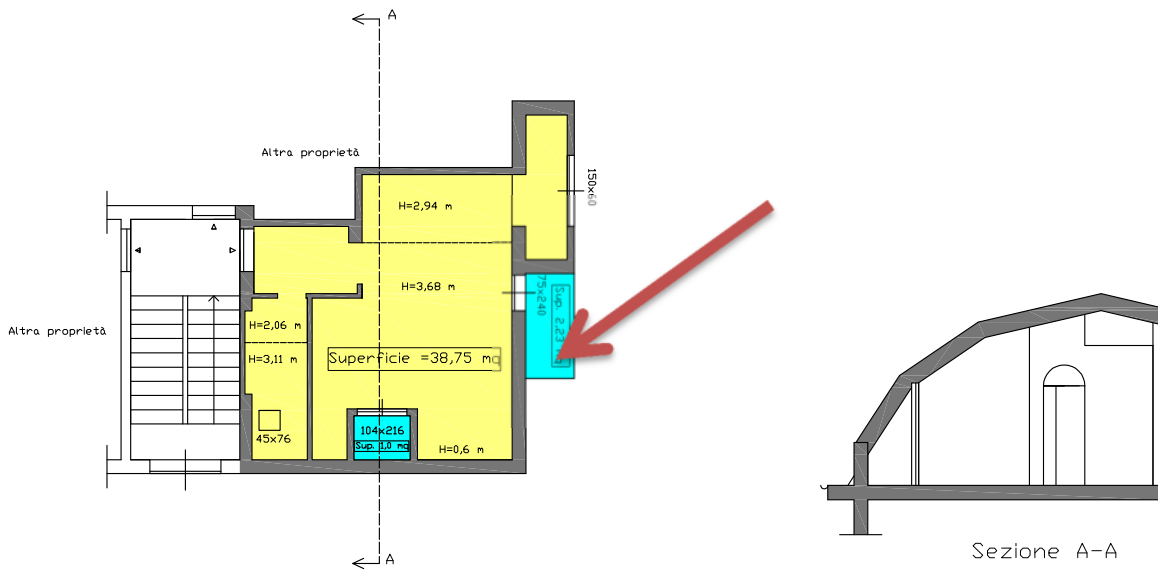




Foto 1 – Appartamento al terzo piano

STATO RILEVATO



Planimetria Immobile - Stato Rilevato





Foto 2 – Esterno



Foto 3 – Ingresso all'edificio





Foto 4 – Scale e porta d'ingresso all'appartamento, terzo ultimo piano



Foto 4 – Ingresso disimpegno





Foto 5 – Soggiorno



Foto 6 – Loggetta su via Monviso





Foto 6 – Accesso al cucinotto e porta su balcone stradina interna



Foto 7 –Cucinotto





Foto 8 – Vista dall'ingresso verso il soggiorno



Foto 10 – Aria condizionata e pavimento in piastrelle





Foto 11 e 12 – Bagno

