

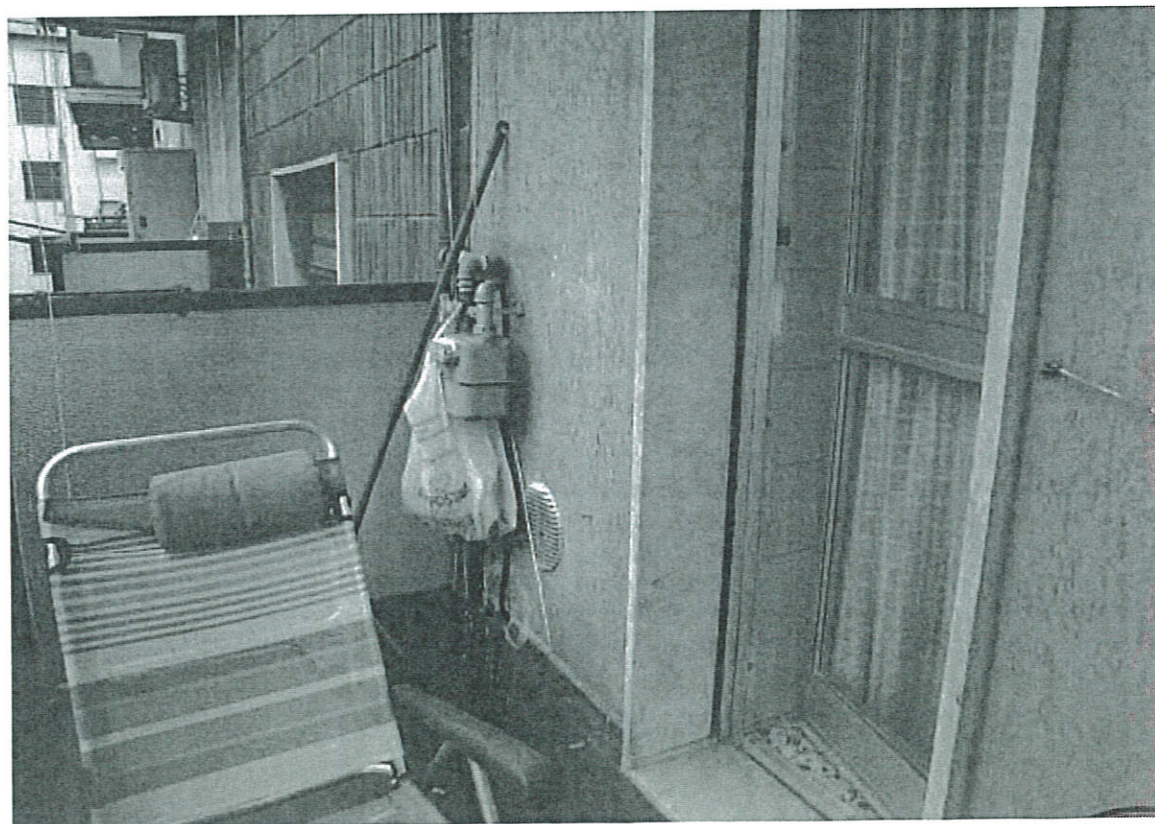
Milano, Via Caroli n.°4, piano 3°-7°, Foglio 149, mapp. 144, sub. 19  
 Prospetti esterni: la vista dal balcone sul cortile interno



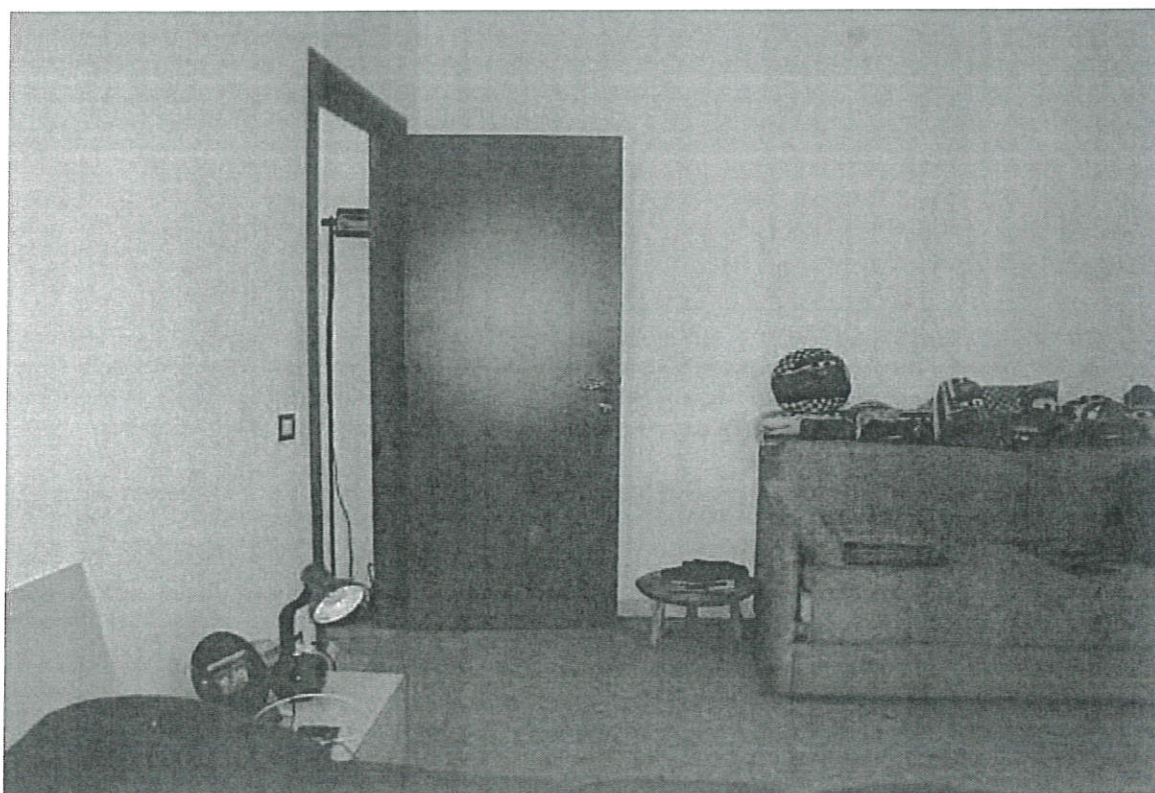
Milano, Via Caroli n.°4, piano 3°-7°, Foglio 149, mapp. 144, sub. 19  
Prospetti esterni: il prospetto su Via Caroli



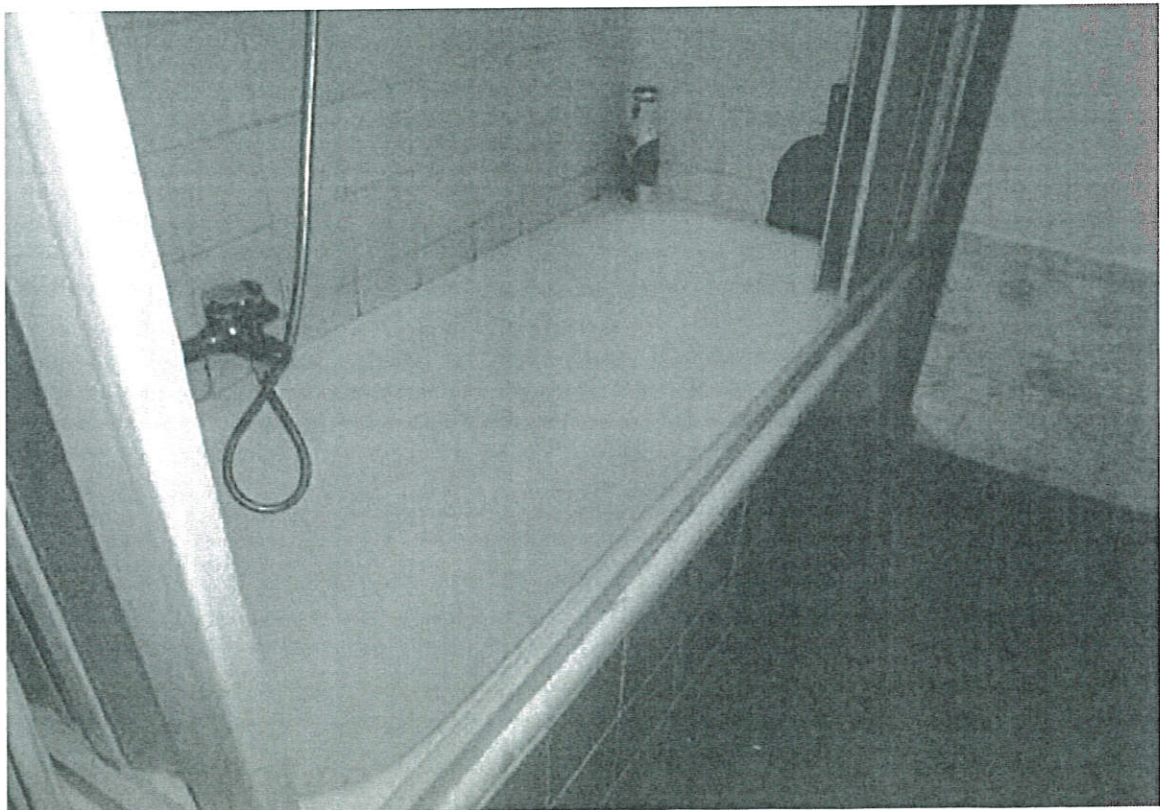
Milano, Via Caroli n.°4, piano 3°-7°, Foglio 149, mapp. 144, sub. 19  
Prospetti interni: l'ingresso e le parti comuni condominiali



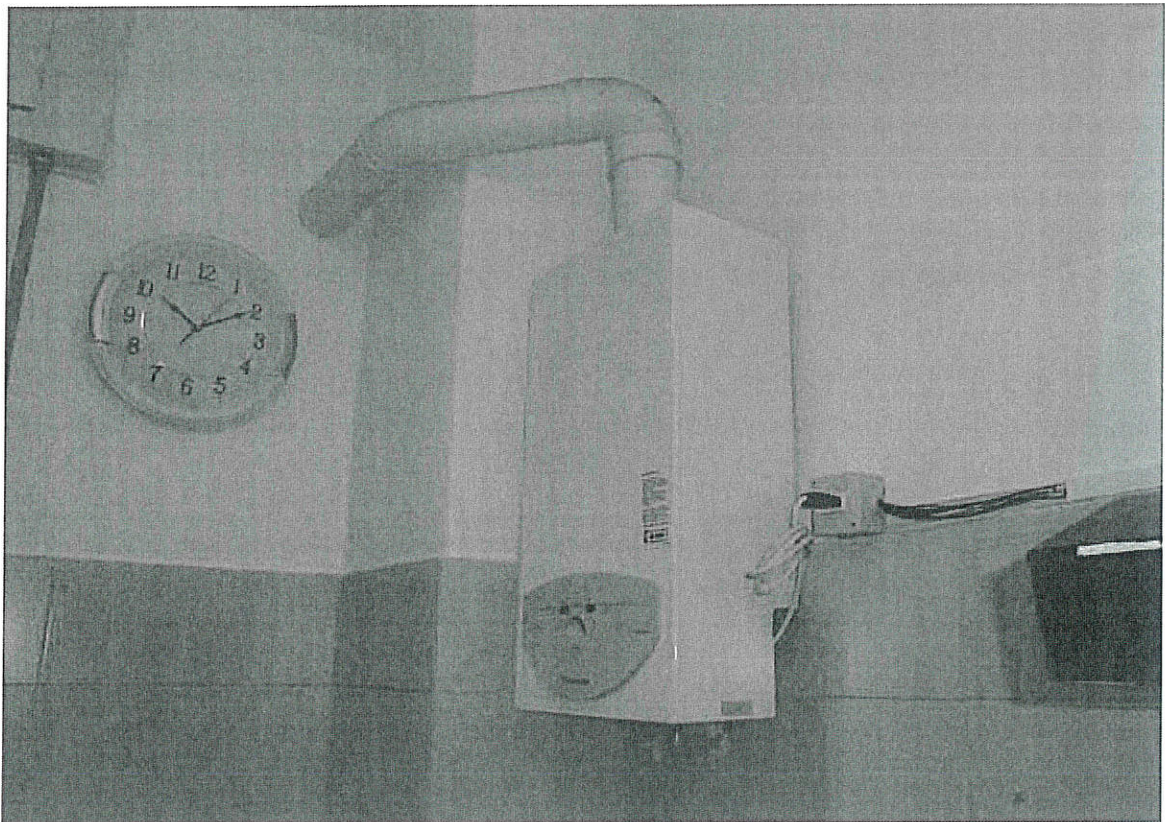
Milano, Via Caroli n.°4, piano 3°-7°, Foglio 149, mapp. 144, sub. 19  
Prospetti esterni: il balcone



Milano, Via Caroli n.°4, piano 3°-7°, Foglio 149, mapp. 144, sub. 19  
Prospetti interni: la camera da letto



Milano, Via Caroli n.°4, piano 3°-7°, Foglio 149, mapp. 144, sub. 19  
Prospetti interni: il bagno

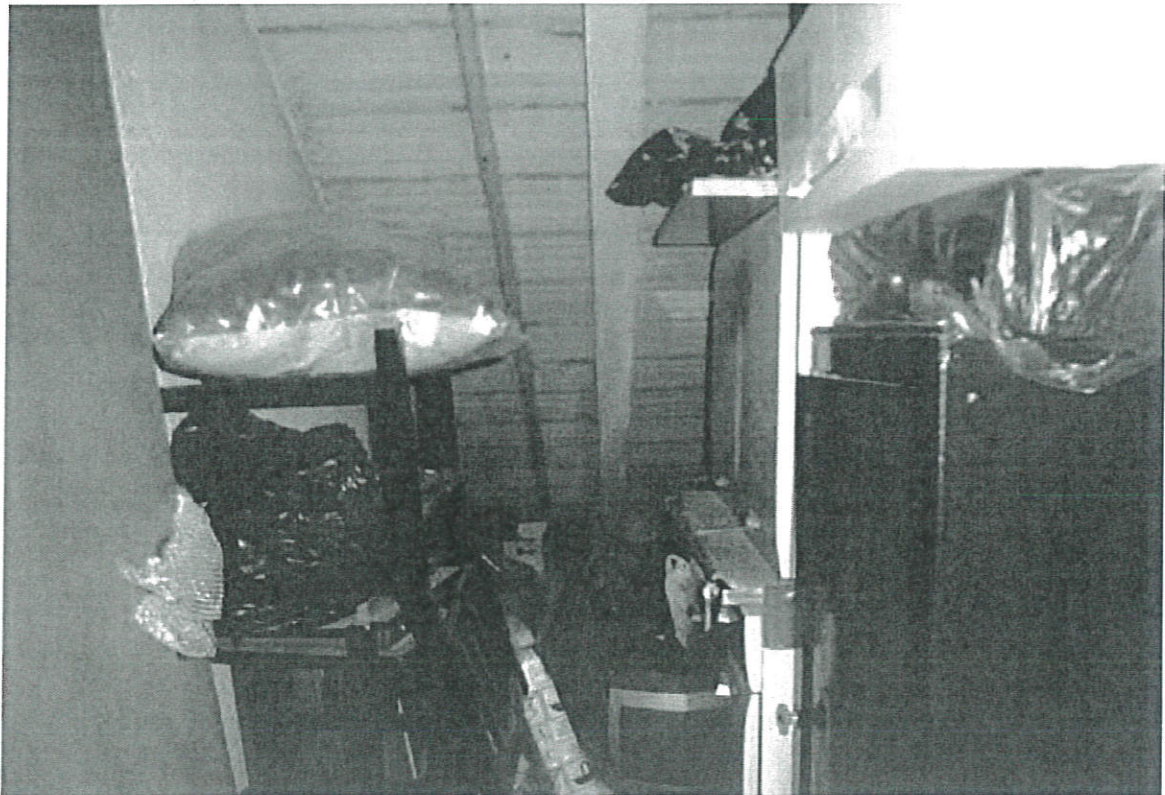
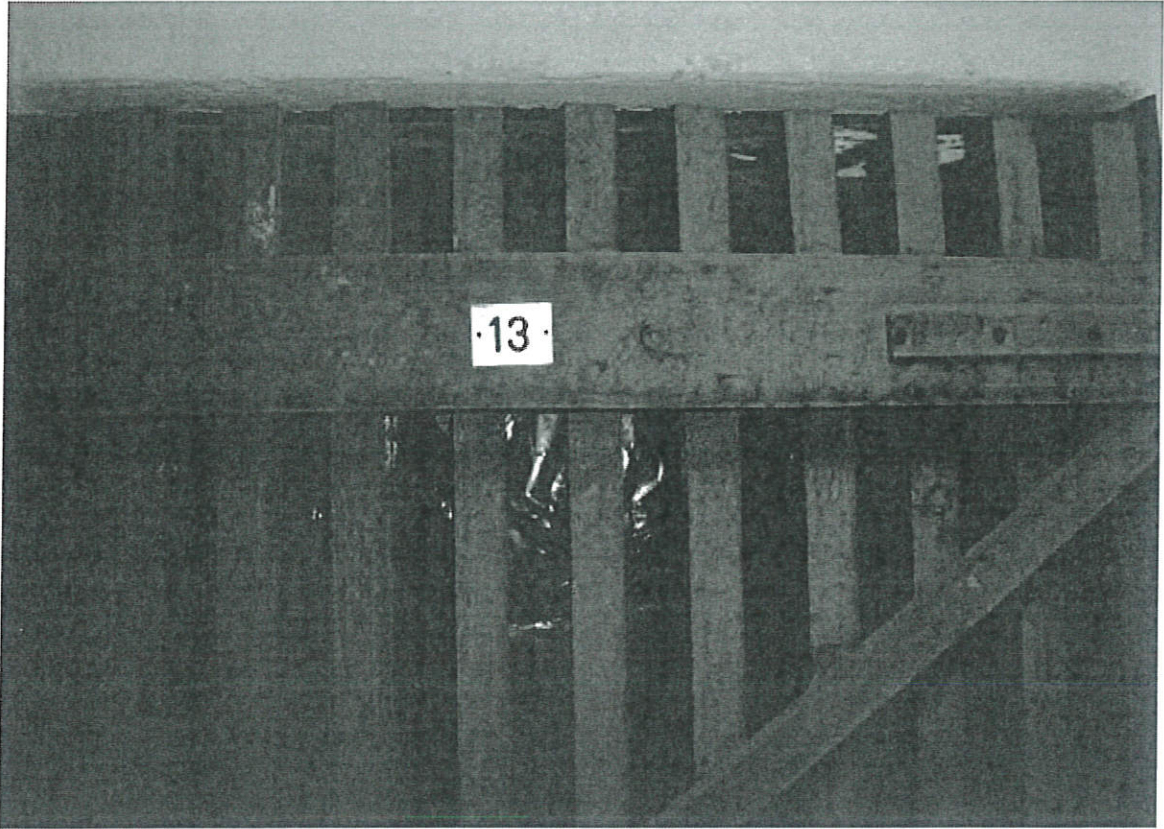


Milano, Via Caroli n.°4, piano 3°-7°, Foglio 149, mapp. 144, sub. 19  
Prospetti interni: la porta d'ingresso e la caldaia interna in cucina

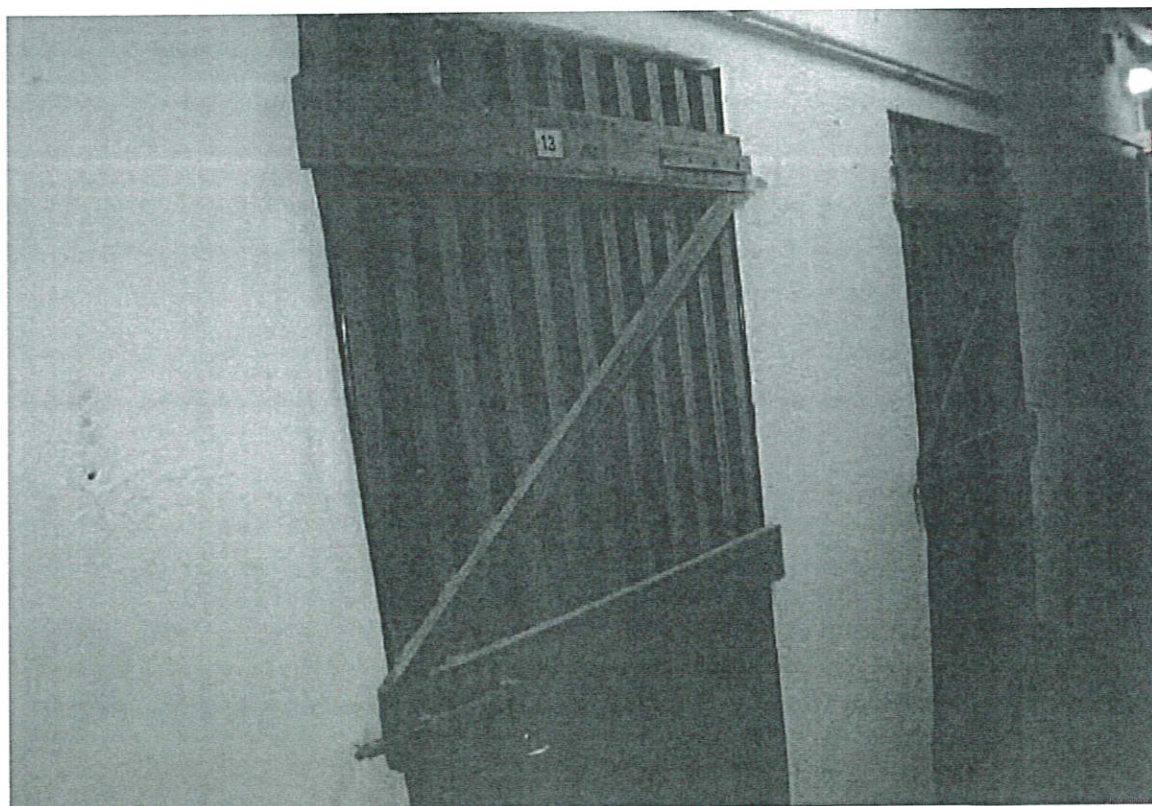
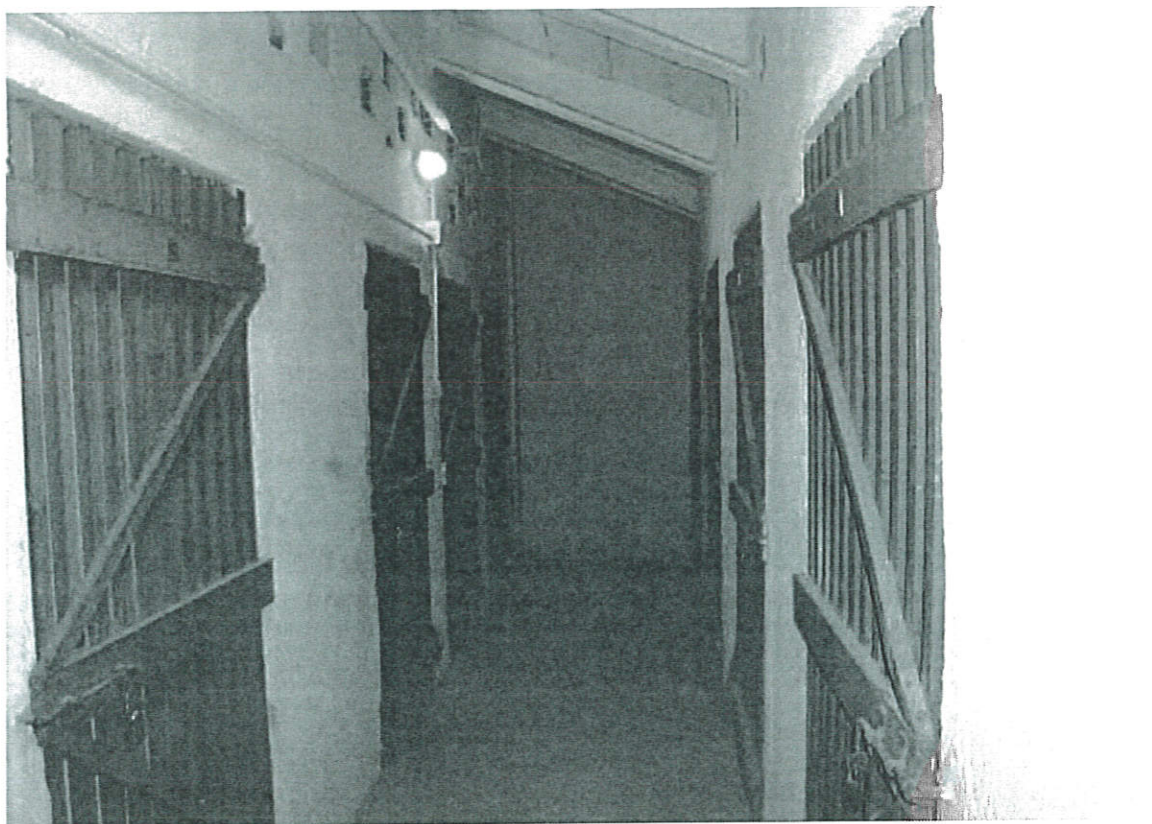


Milano, Via Caroli n.°4, piano 3°-7°, Foglio 149, mapp. 144, sub. 19  
Prospetti interni: la cucina





Milano, Via Caroli n.°4, piano 3°-7°, Foglio 149, mapp. 144, sub. 19  
Prospetti interni: il solaio al piano 7°, la porta di accesso e l'interno



Milano, Via Caroli n.°4, piano 3°-7°, Foglio 149, mapp. 144, sub. 19  
Prospetti interni: il solaio al piano 7°, la porta di accesso e il corridoio comune