

Esecuzione Immobiliare n. 295/2016 – G.E. Dott.ssa Monica Biasutti - Tribunale di Pordenone
ALLEGATO “ 11 “ ALLA C.T.U. : DOCUMENTAZIONE FOTOGRAFICA

Foto 1 – vista esterna condominio



Foto 2 – accesso al condominio

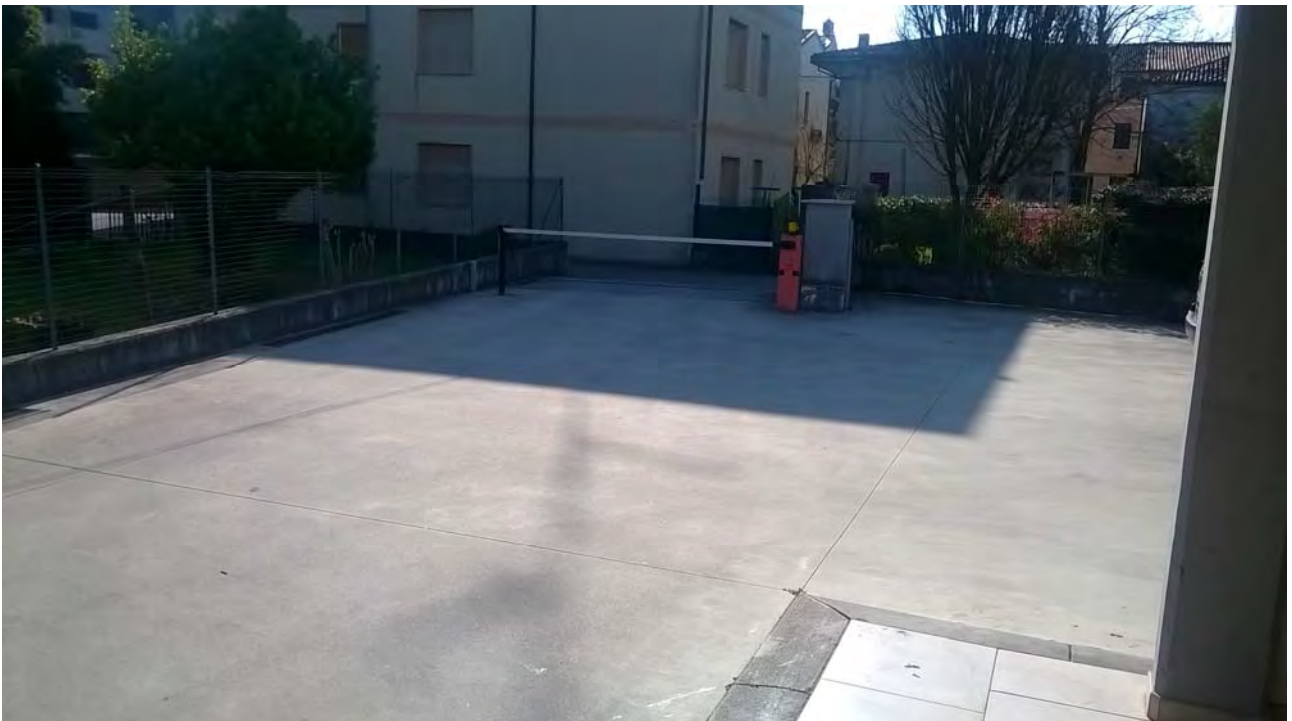


Foto 3 – vista lato nord int. 03



Foto 4 – vista lato ovest int.03



Foto 5 – civico, posta e citofono



Foto 6 – porta di accesso al condominio



Foto 7 – posti auto coperti



Foto 8 – pianerottolo con porta di accesso all'unità int.03

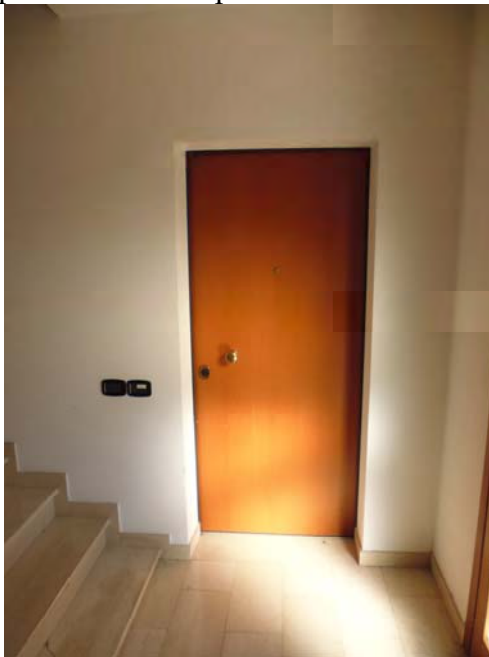


Foto 9 – ingresso appartamento su cucina



Foto 10 – citofono



Foto 11 – cucina/soggiorno



Foto 12 – camera doppia



Foto 13 – termosifone



Foto 14 – camera singola



Foto 15 – bagno



Foto 16 – doccia



Foto 17 – predisposizione imp. condizionatore



Foto 18 – quadro elettrico appartamento



Foto 19 – serramento



Foto 20 – terrazza con predisposizione per unità esterna condizionatore



Foto 21 – risalita umidità su muretti terrazza



Foto 22 – risalita umidità su muretti terrazza



Foto 23 – caldaia



Foto 24 – vano caldaia



Foto 25 – accesso alla cantina

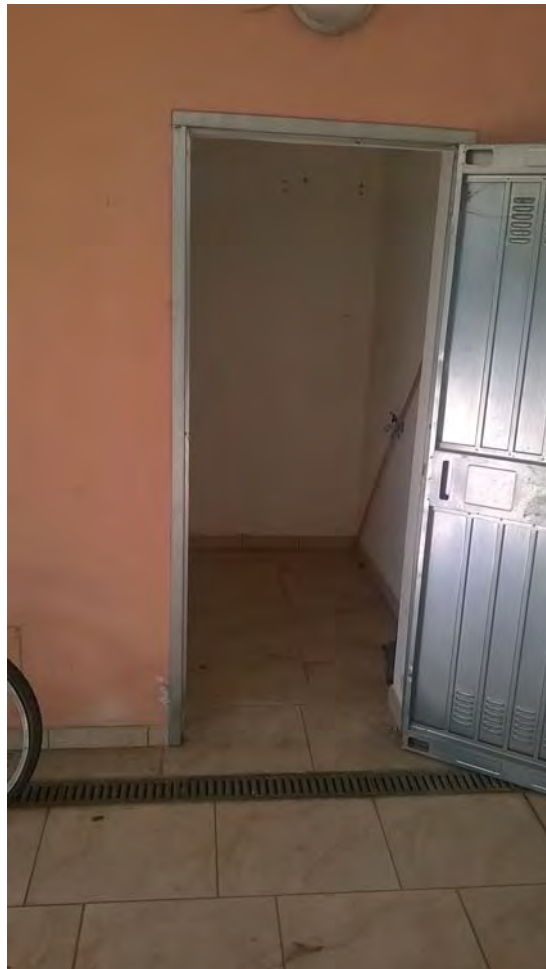


Foto 26 – interno cantina



Foto 27 – rubinetto cantina



Foto 28 – porta di acceso cantina



Foto 29 – posto auto coperto int. 03 (secondo da Sud)

