

- Fabbricato (A) -



Foto n. 1: Vista fabbricato da Via al Bigonzo



Foto n. 2: Prospetto sud

- Fabbricato (A) -



Foto n. 3: Prospetto ovest



Foto n. 4: Prospetto ovest

- Fabbricato (A) -



Foto n. 5: Prospetto nord



Foto n. 6: Particolare tettoia prospetto nord



- Fabbricato (A) -



Foto n. 7: Prospetto nord



Foto n. 8: Prospetto est



- Fabbricato (A) -



Foto n. 9: Tettoia ridossata al fabbricato B



Foto n. 10: Particolare struttura portante tettoia con scaffalature cantilever

- Fabbricato (A) -



Foto n. 11: Tettoia



Foto n. 12: Particolare scaffalatura



- Fabbricato (A) -



Foto n. 13: Interno laboratorio



Foto n. 14: Interno laboratorio



- Fabbricato (A) -



Foto n. 15: Interno laboratorio



Foto n. 16: Interno laboratorio

- Fabbricato (A) -



Foto n. 17: Interno laboratorio



Foto n. 18: Particolare finestratura a nastro lato est



- Fabbricato (A) -



Foto n. 19: Interno magazzino



Foto n. 20: Interno magazzino



- Fabbricato (A) -



Foto n. 21: Interno magazzino



Foto n. 22: Interno magazzino

- Fabbricato (A) -



Foto n. 23: Bussola ingresso negozio



Foto n. 24: Ingresso negozio



- Fabbricato (A) -



Foto n. 25: Interno negozio



Foto n. 26: Interno negozio



- Fabbricato (A) -



Foto n. 27: Area espositiva negozio



Foto n. 28: Ufficio gestione spedizioni

- Fabbricato (A) -



Foto n. 29: Ingresso spogliatoi e mensa



Foto n. 30: Spogliatoio



Foto n. 31: Mensa



Foto n. 32: Bagno spogliatoi



- Fabbricato (A) -

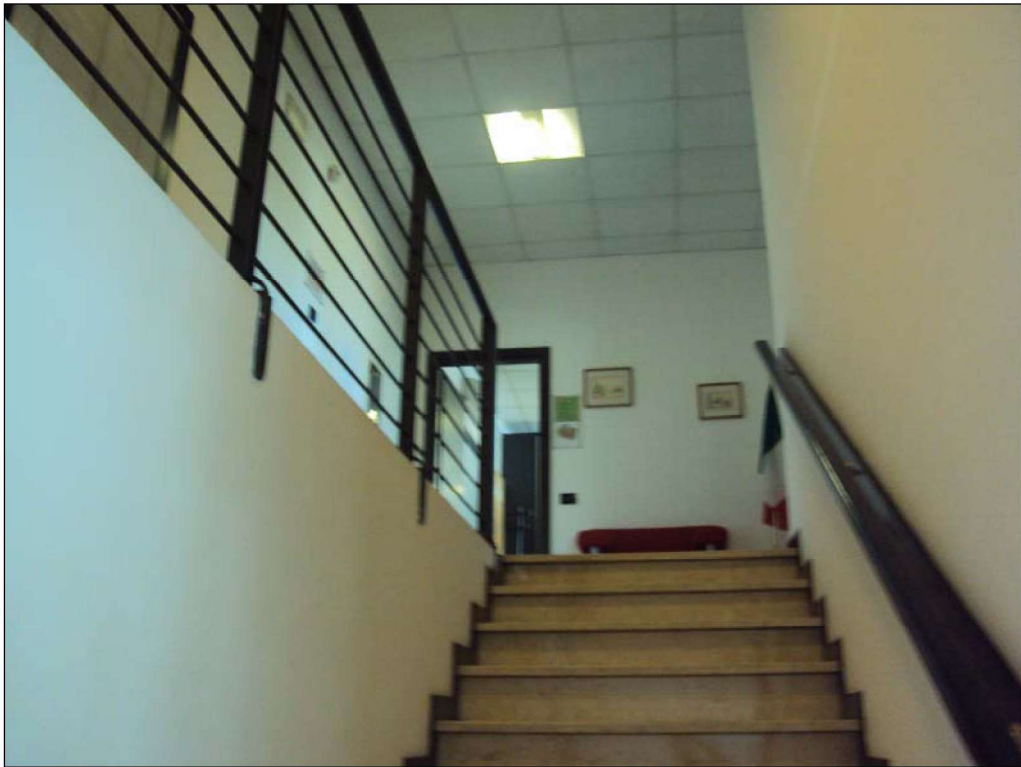


Foto n. 33: Scala interna uffici primo piano

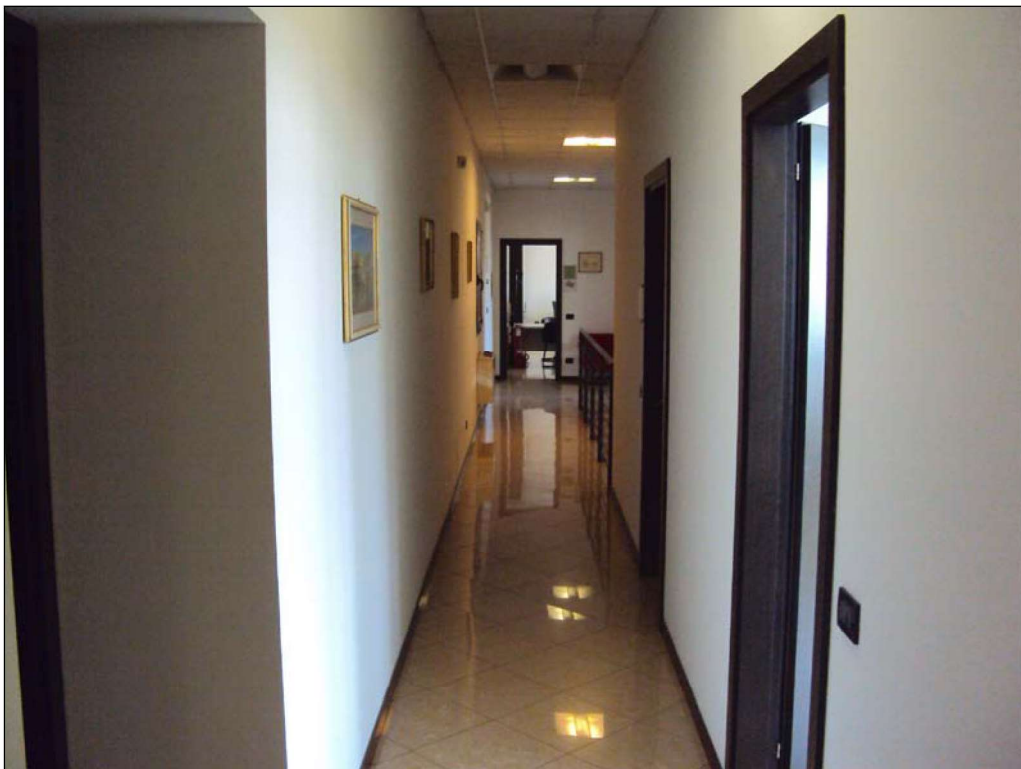


Foto n. 34: Corridoio uffici

- Fabbricato (A) -

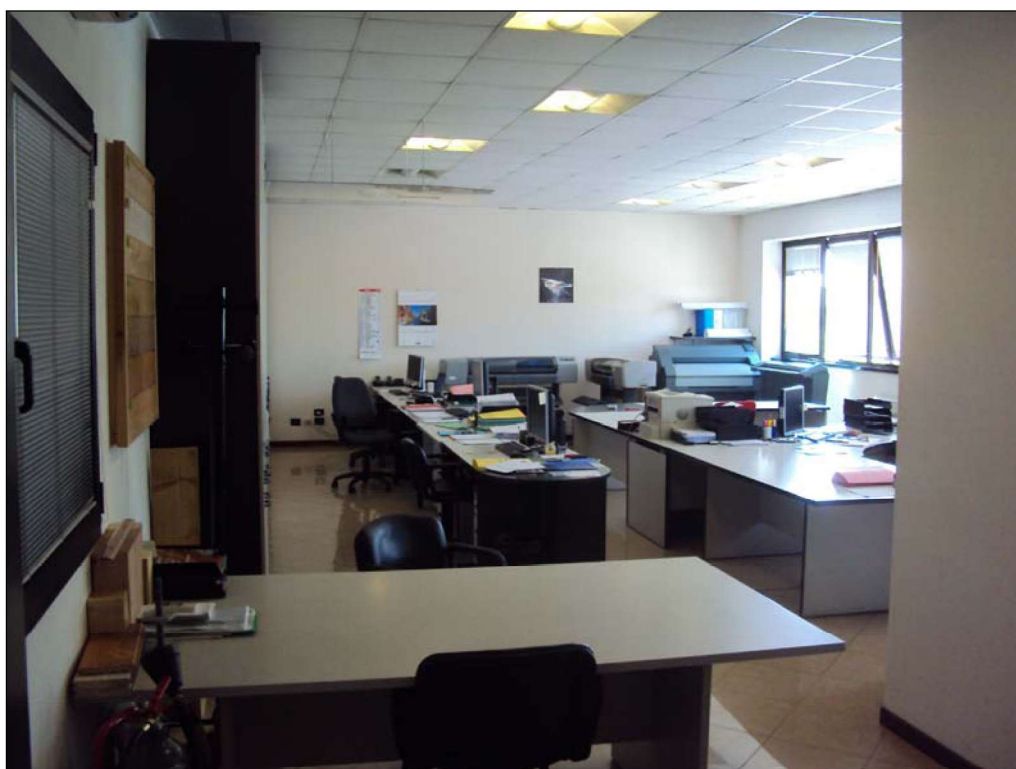


Foto n. 35: Ufficio tecnico

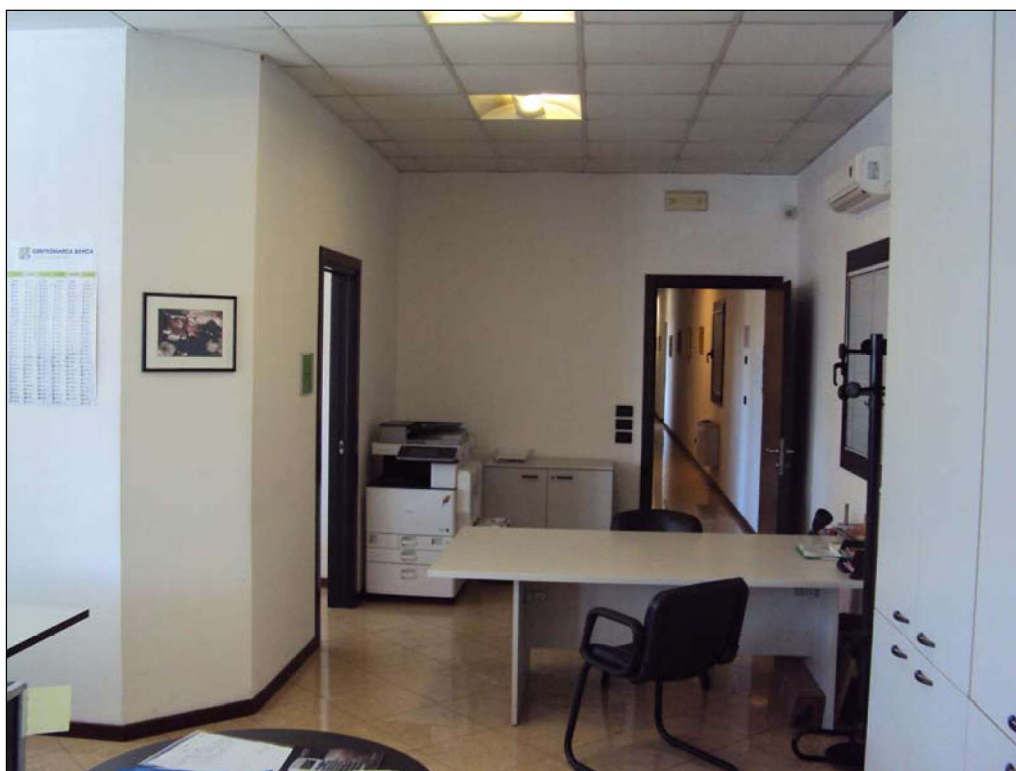


Foto n. 36: Ufficio tecnico



- Fabbricato (A) -



Foto n. 37: Ufficio



Foto n. 38: Bagno

- Fabbricato (A) -



Foto n. 39: Ufficio amministrativo



Foto n. 40: Sala riunioni



- Fabbricato (A) -



Foto n. 41: Ufficio direzionale



Foto n. 42: Archivio

- Fabbricato (B) -



Foto n. 1: Vista fabbricato da Via L. Einaudi



Foto n. 2: Prospetto est



- Fabbricato (B) -



Foto n. 3: Vista fabbricato da Via L. Einaudi



Foto n. 4: Prospetto nord su Via L. Einaudi

- Fabbricato (B) -



Foto n. 5: Area verde fronte edificio lungo Via L. Einaudi



Foto n. 6: Particolare prospetto nord



- Fabbricato (B) -



Foto n. 7: Prospetto ovest



Foto n. 8: Prospetto sud

- Fabbricato (B) -

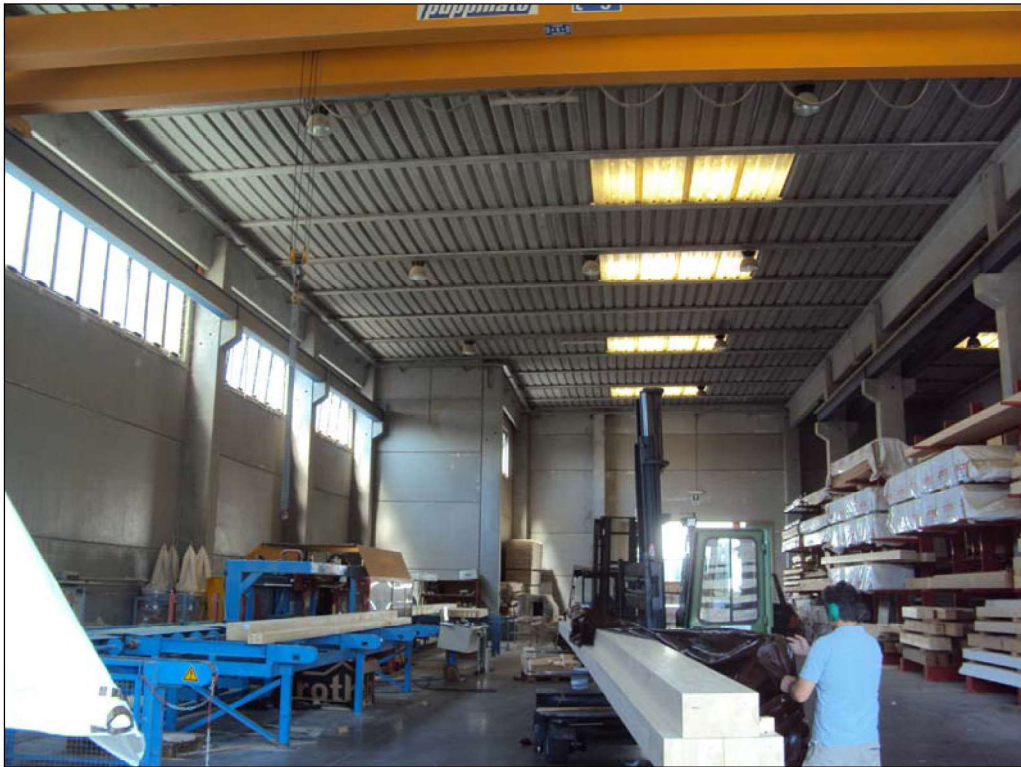


Foto n. 9: Interno laboratorio reparto lavorazione legno

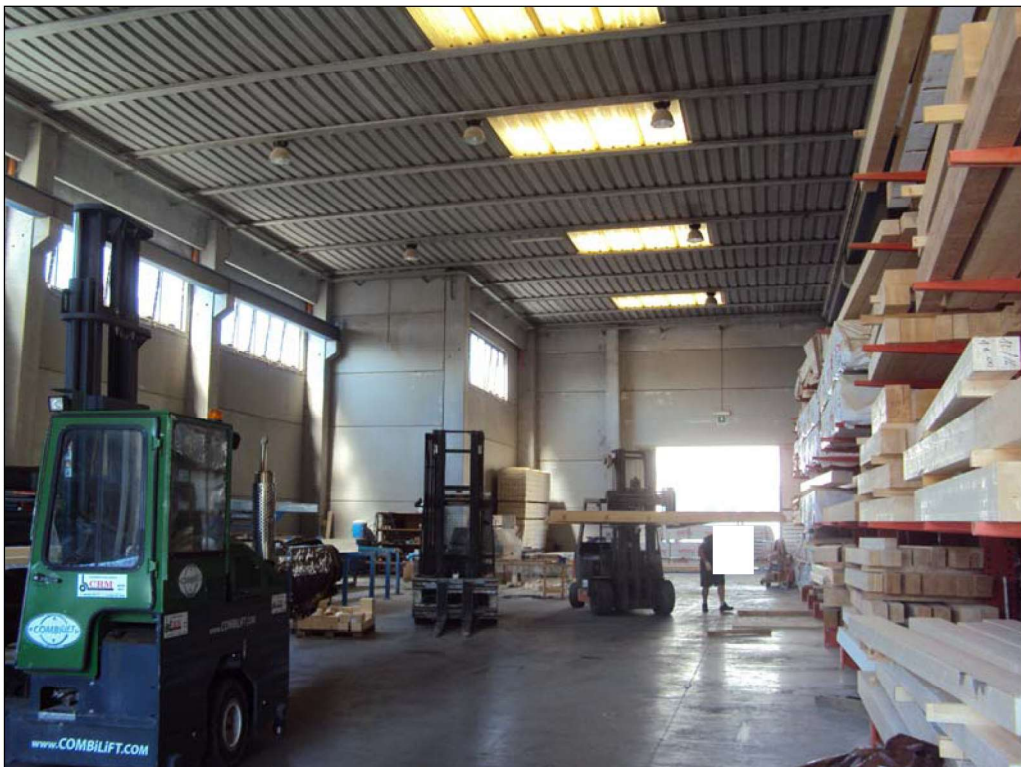


Foto n. 10: Interno laboratorio



- Fabbricato (B) -



Foto n. 11: Interno laboratorio reparto lavorazione legno



Foto n. 12: Interno laboratorio reparto calcestruzzo

- Fabbricato (B) -



Foto n. 13: Particolare lucernari soffitto



Foto n. 14: Particolare finestrature a nastro



- Fabbricato (B) -



Foto n. 15: Interno negozio show-room piano terra



Foto n. 16: Interno piano terra

- Fabbricato (B) -



Foto n. 17: Show-room piano terra



Foto n. 18: Scala e ascensore



- Fabbricato (B) -



Foto n. 19: Interno show-room primo piano



Foto n. 20: Interno show-room primo piano

- Fabbricato (B) -



Foto n. 21: Interno show-room secondo piano



Foto n. 22: Interno show-room secondo piano