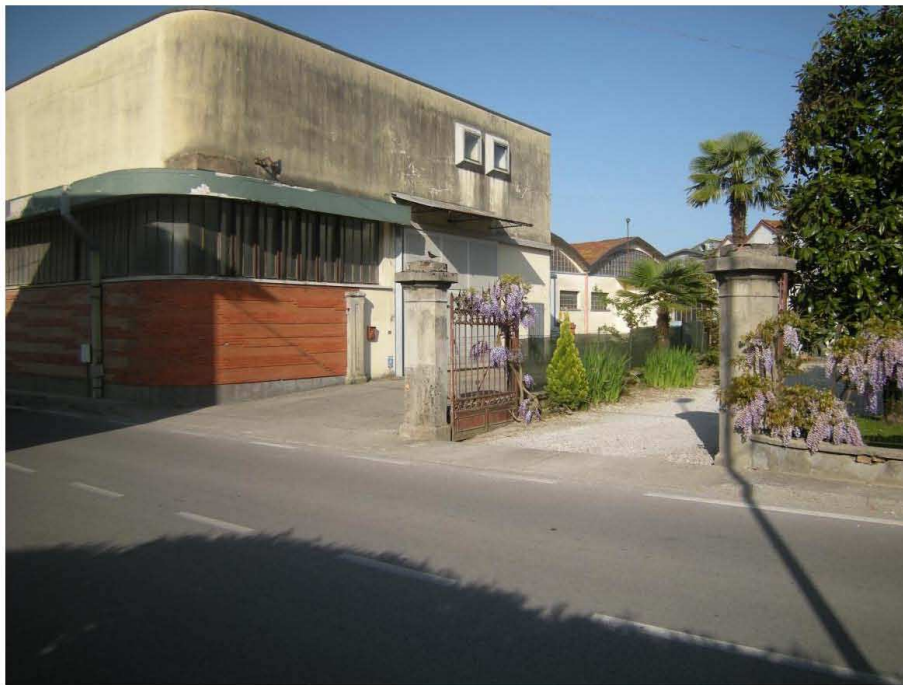


Foto 1-2:



Prata di Pordenone, Particella 629 – L'accesso all'immobile da via Leonardo Da Vinci.

Foto 3 - 4:



Prata di Pordenone, Particella 629 – *La corte esterna.*

Foto 5 - 6:



Prata di Pordenone, Particella 629 – *La corte esterna.*

Foto 7 - 8:



Prata di Pordenone, Particella 629 – *La corte esterna.*

Foto 9 - 10:



Prata di Pordenone, Particella 629 – Il prospetto del Capannone a nord - est.

Foto 11 - 12:



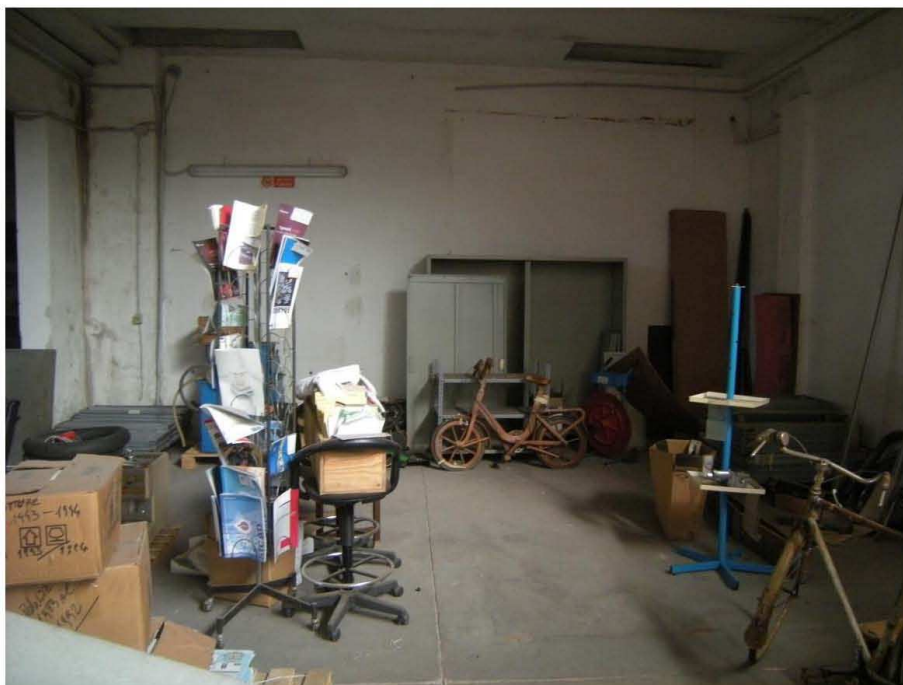
Prata di Pordenone, Particella 629 – *Il prospetto del Capannone a sud -ovest.*

Foto 13:



Prata di Pordenone, Particella 629 – L'ingresso al Capannone.

Foto 14 - 15:



Prata di Pordenone, Particella 629 – La parete a sud – ovest del Capannone.

Foto 16 - 17:



Prata di Pordenone, Particella 629 – *La parete sud - ovest del capannone, in basso i danni da infiltrazione di acqua meteorica.*

Foto 18 - 19:



Prata di Pordenone, Particella 629 – La parete sud - ovest del Capannone.

Foto 20 - 21:



Prata di Pordenone, Particella 629 – La parete a sud-ovest del Capannone e i danni agli intonaci.

Foto 22 - 23:



Prata di Pordenone, Particella 629 – La parete a nord-est del Capannone.

Foto 24:



Prata di Pordenone, Particella 629 – *La parete a nord-est del Capannone e i danni agli intonaci.*

Foto 25 - 26:



Prata di Pordenone, Particella 629 – Il Capannone, sotto la parete a sud-est.

Foto 27 - 28:



Prata di Pordenone, Particella 629 – Il Capannone.

Foto 29:



Prata di Pordenone, Particella 629 – Il Capannone, particolare di un pilastro degradato da fenomeni di umidità

Foto 30:



Prata di Pordenone, Particella 629 – Il Capannone, particolare di un pilastro degradato da fenomeni di umidità

Foto 31 - 32:



Prata di Pordenone, Particella 629 – Il Capannone, zona interessata da percolazione di acqua meteorica provenienti dalla copertura.

Foto 33 - 34:



Prata di Pordenone, Particella 629 – Il Capannone, zona interessata da percolazione di acqua meteorica provenienti dalla copertura.

Foto 35:



Prata di Pordenone, Particella 629 – Il Capannone, zona interessata da percolazione di acqua meteorica provenienti dalla copertura.

Foto 36:



Prata di Pordenone, Particella 629 – Il Capannone, l'antibagno.

Foto 37:



Prata di Pordenone, Particella 629 – Il Capannone, il Bagno.

Foto 38 - 39:



Prata di Pordenone, Particella 629 – Il locale con destinazione d'uso Officina.

Foto 40 - 41:



Prata di Pordenone, Particella 629 – Il locale con destinazione d'uso Centrale Termica.

Foto 42 - 43:



Prata di Pordenone, Particella 629 – Il locale con destinazione d'uso Centrale Termica.

Foto 44 - 45:



Prata di Pordenone, Particella 629 – Il Silos e la strada di accesso ad esso.

Foto 46 - 47:



Prata di Pordenone, Particella 629 – Il Silos e la strada di accesso ad esso.

Foto 48 - 49:



Prata di Pordenone, Particella 629 – Il locale con destinazione d'uso verniciatura.

Foto 50 - 51:



Prata di Pordenone, Particella 629 – Il locale con destinazione d'uso verniciatura.

Foto 52 - 53:



Prata di Pordenone, Particella 629 – Il locale ripostiglio n° 1.

Foto 54 - 55:



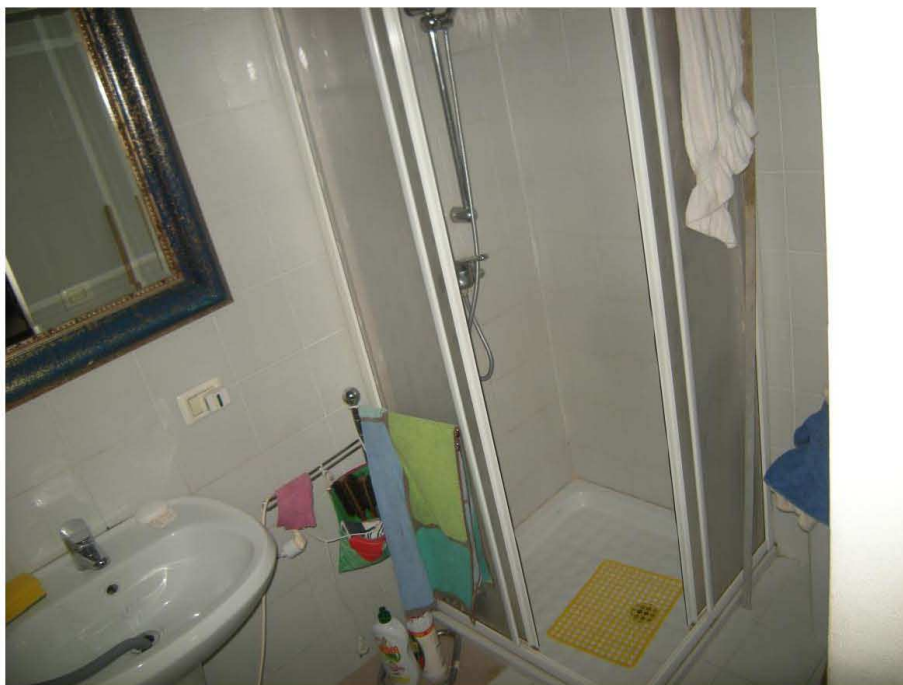
Prata di Pordenone, Particella 629 – Il locale ripostiglio n° 1.

Foto 56 - 57:



Prata di Pordenone, Particella 629 – Il locale ripostiglio n° 1.

Foto 58 - 59:



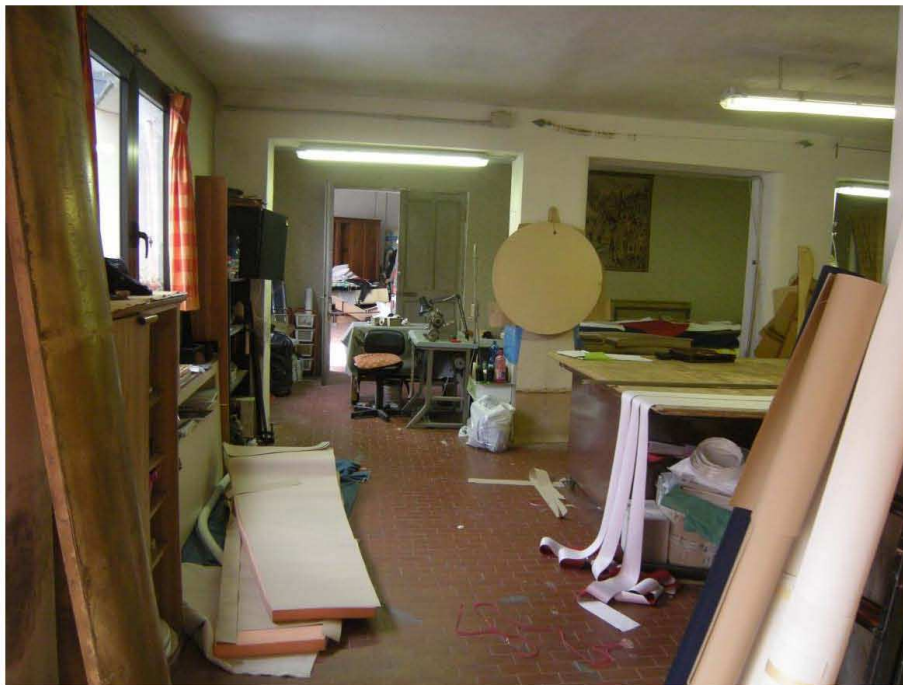
Prata di Pordenone, Particella 629 – Il bagno realizzato nel locale ripostiglio n°. 1.

Foto 60:



Prata di Pordenone, Particella 629 – L'immobile con destinazione d'uso ripostiglio n° 2.

Foto 61 - 62:



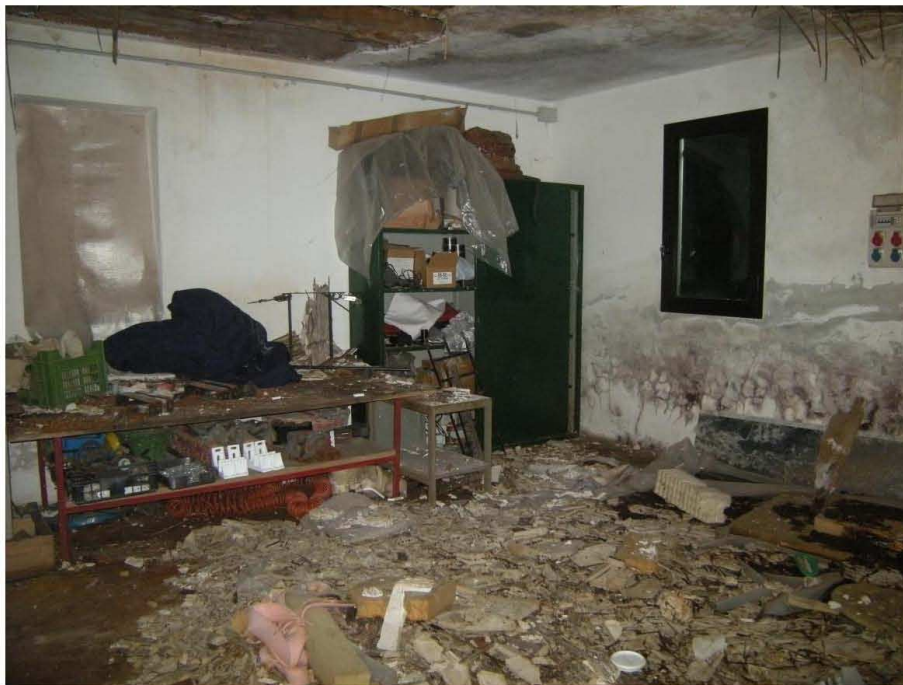
Prata di Pordenone, Particella 629 – *L'immobile al piano terra con destinazione d'uso ripostiglio n°. 2.*

Foto 63 - 64:



Prata di Pordenone, Particella 629 – L'immobile al piano terra con destinazione d'uso ripostiglio n° 2.

Foto 65 - 66:



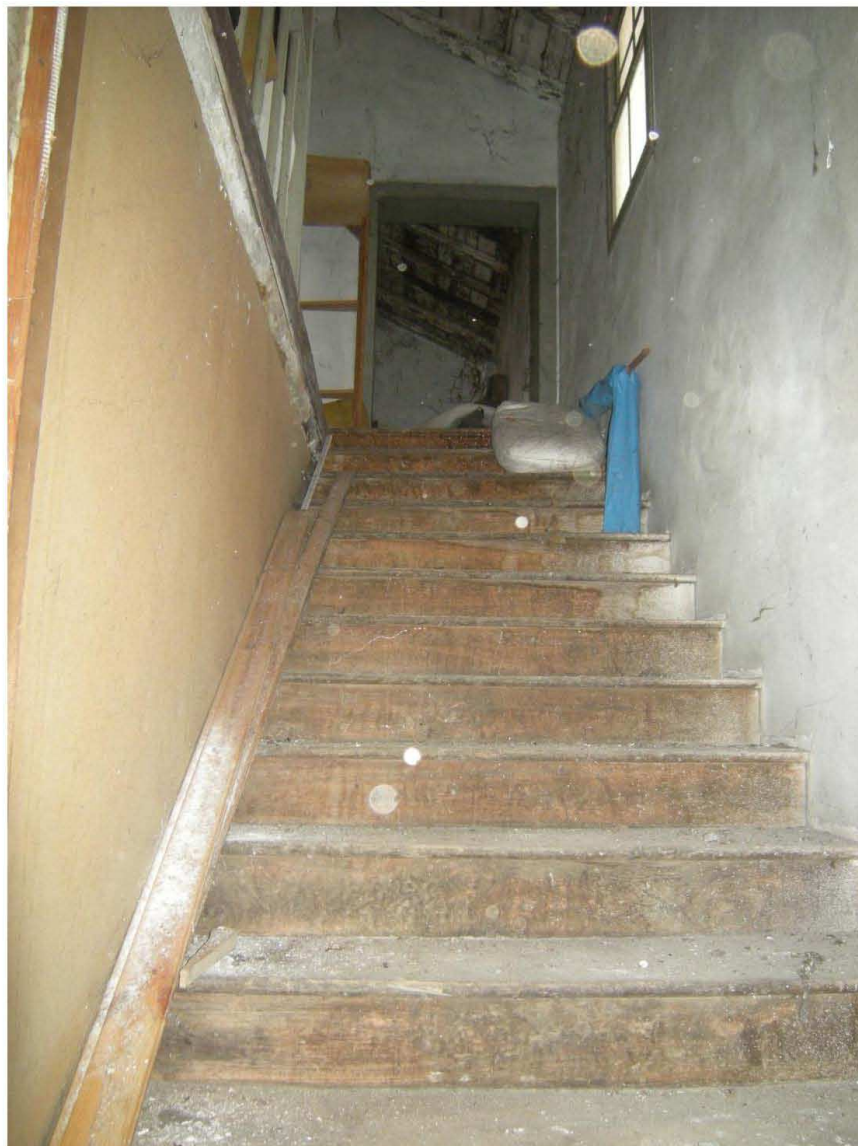
Prata di Pordenone, Particella 629 – L'immobile al piano terra con destinazione d'uso ripostiglio n°. 2.

Foto 67 - 68:



Prata di Pordenone, Particella 629 – L'immobile al piano terra con destinazione d'uso ripostiglio n° 2.

Foto 69:



Prata di Pordenone, Particella 629 – *L'immobile al piano terra con destinazione d'uso ripostiglio n° 2.*

Foto 70 - 71:



Prata di Pordenone, Particella 629 – *L'immobile al piano primo con destinazione d'uso ripostiglio n° 2.*

Foto 72 - 73:



Prata di Pordenone, Particella 629 – *L'immobile al piano primo con destinazione d'uso ripostiglio n.º 2.*