

Cucina con porta di uscita in terrazzo

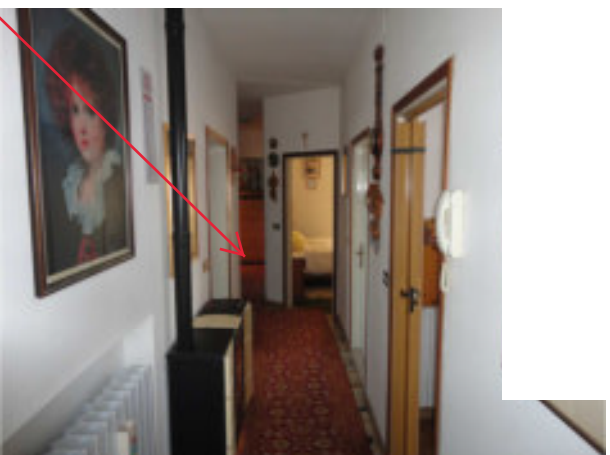


Servizio igienico a servizio camera matrimoniale

Il corridoio centrale distributivo guardando verso l'ingresso e verso la zona notte

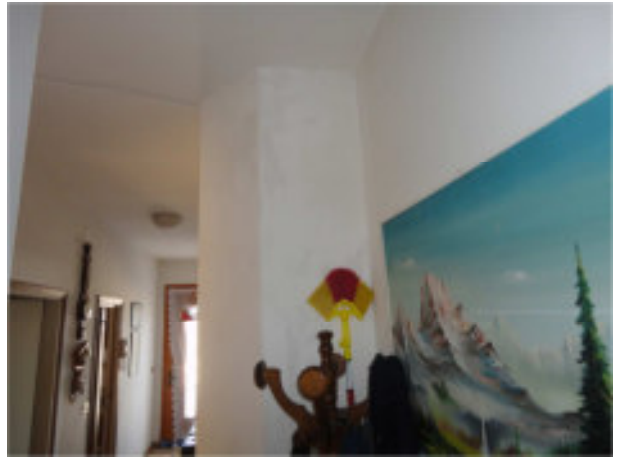
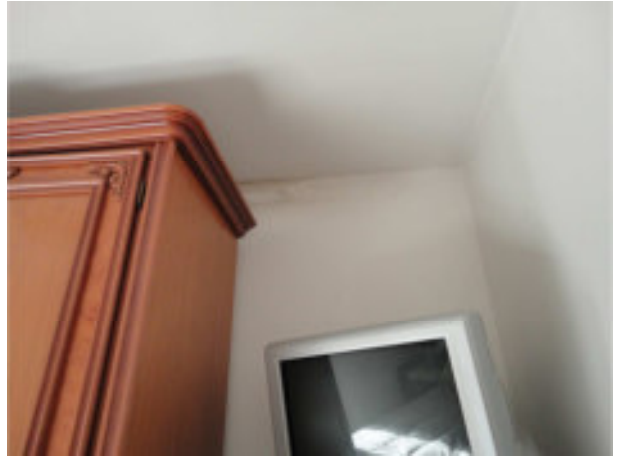
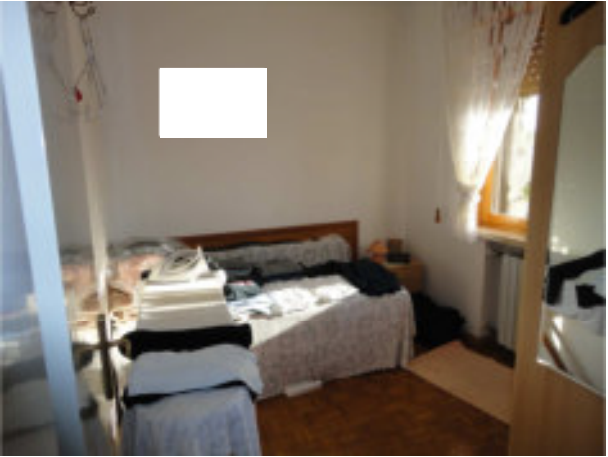


Camera matrimoniale

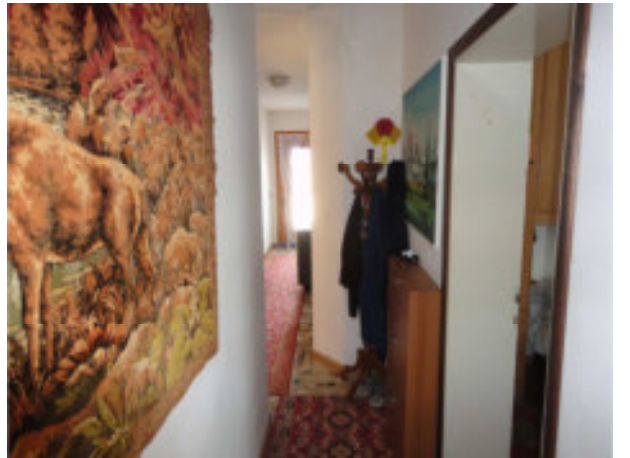


Bagno zona giorno

Le altre due camere



Il soggiorno in più viste

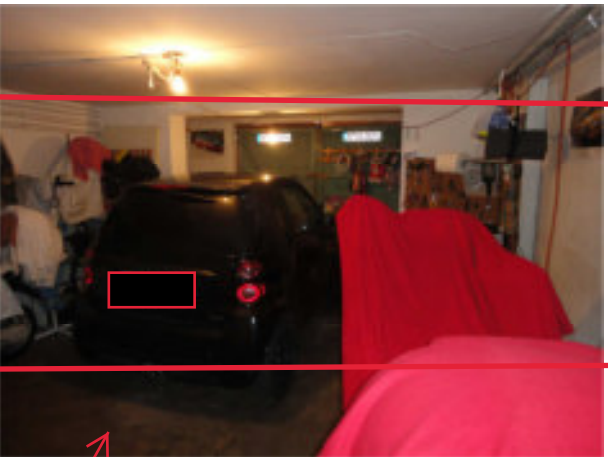


Spigolo nord (lati nord-est e nord-ovest) appartamento a p.2



L'immobile da via Bevazzana (lato sud-ovest) con evidenziati l'appartamento a p.2 e cantina e garage a p.T.

Lato sud-est appartamento a p.2 e ingresso garage a p.t.



Garage e cantina a p.T.



Lato nord-ovest appartamento a p.2