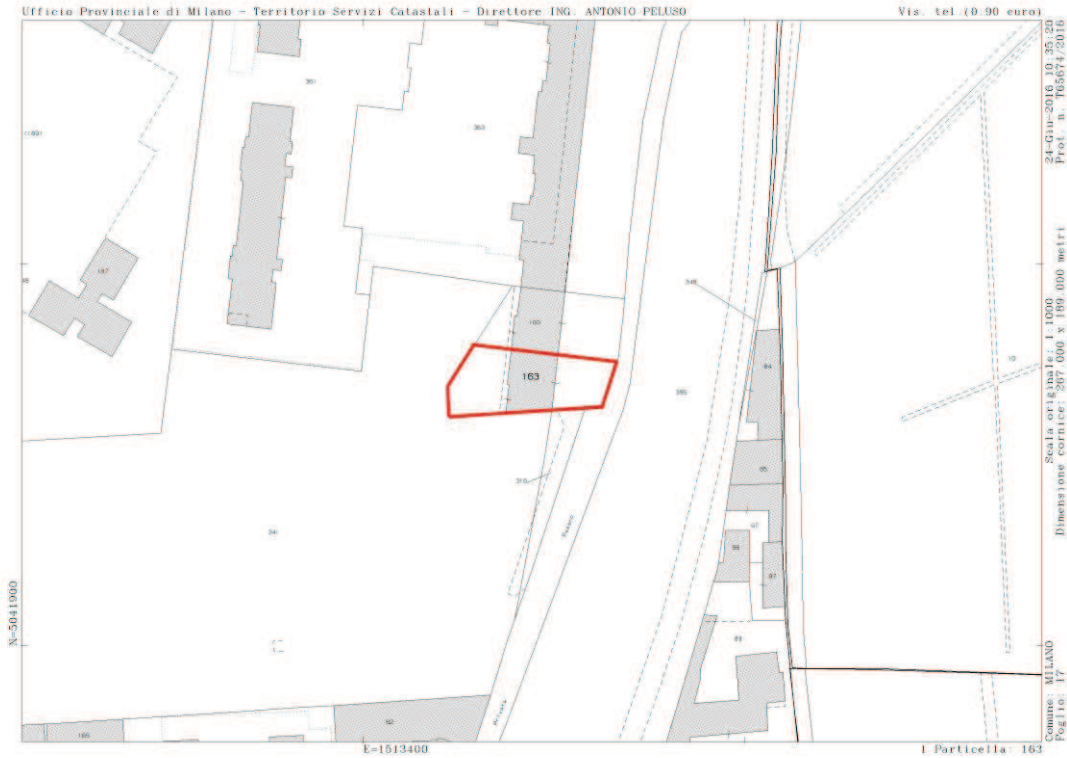


TRIBUNALE DI MILANO SEZIONE III CIVILE

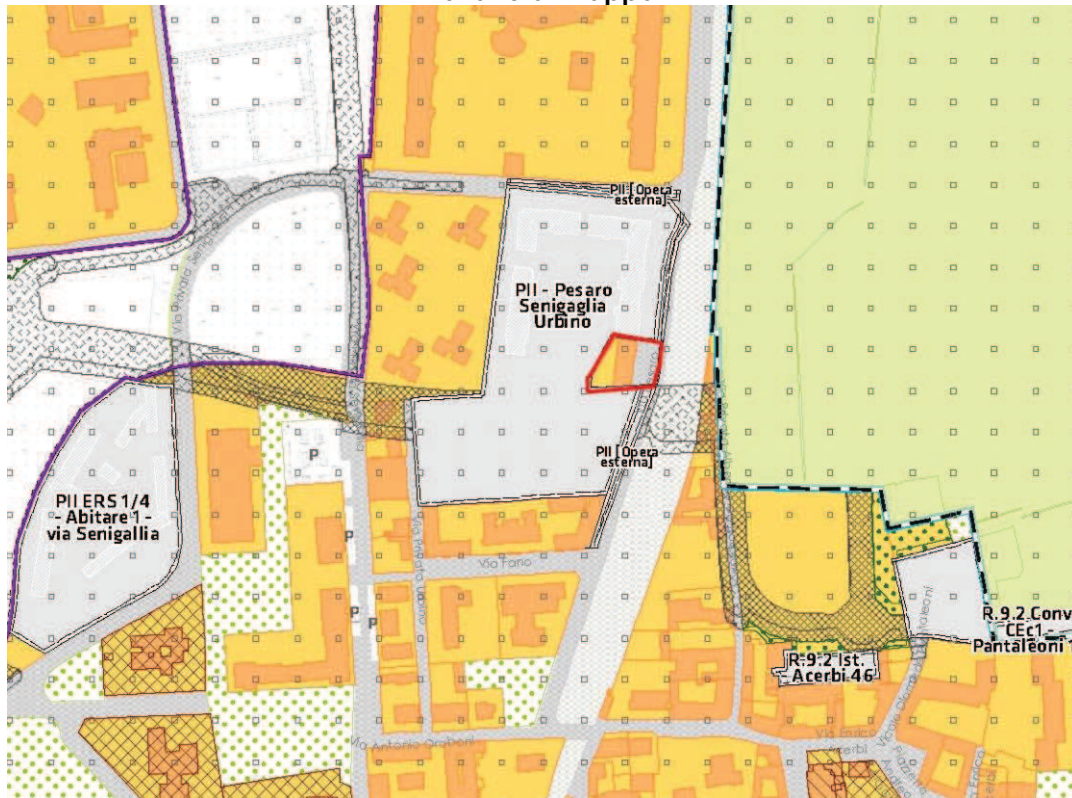
ESECUZIONI IMMOBILIARI

R.G.E. 2762/2015

ALLEGATO 2: Rilievo aerofotogrammetrico



Estratto di mappa



Stralcio P.G.T.

Milano, 24 ottobre 2016

Il C.T.U.
Arch. Irene Migliavacca



Allegato

3

TRIBUNALE DI MILANO SEZIONE III CIVILE

ESECUZIONI IMMOBILIARI

R.G.E. 2762/2015



ALLEGATO 3: Rilievo fotografico generale (Giugno 2016)



Foto 1: edificio dalla via Pesaro



Foto 2: portone d'ingresso dalla via Pesaro



Foto 3: androne d'ingresso

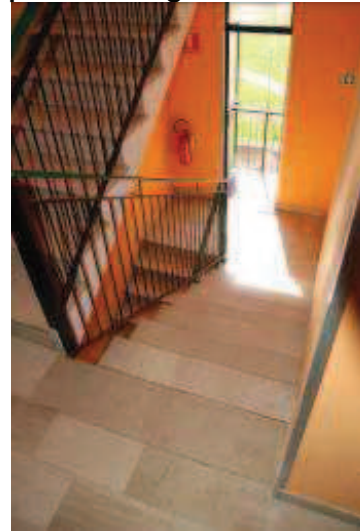


Foto 4: vano scale



Foto 5: cortile interno



Foto 6: porta d'accesso sub.13





Foto 7: ingresso



Foto 8: soggiorno



Foto 9: soggiorno



Foto 10: soggiorno



Foto 11: angolo cottura



Foto 12: bagno





Foto 13: camera



Foto 14: camera



Foto 13: ripostiglio

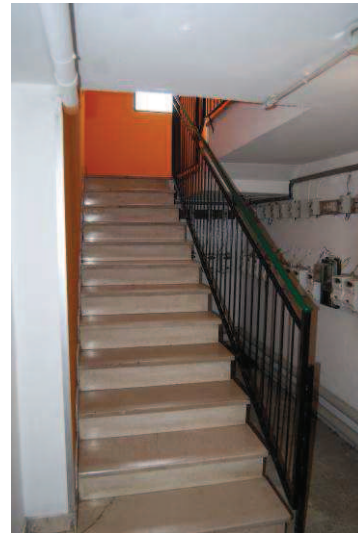


Foto 14: scale di accesso alle cantine e zona contatori corrente elettrica



Foto 13: porta di accesso alle cantine

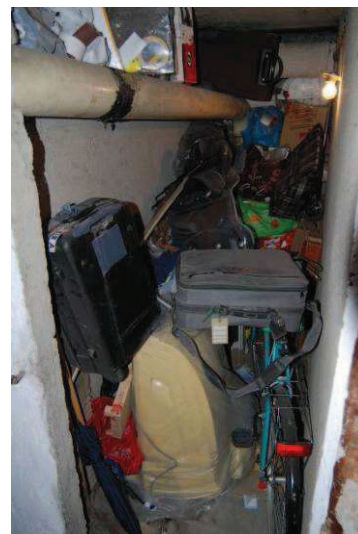


Foto 14: cantina

Milano, 24 ottobre 2016

Il C.T.U.
Arch. Irene Migliavacca



Allegato

4

TRIBUNALE DI MILANO SEZIONE III CIVILE

ESECUZIONI IMMOBILIARI

R.G.E. 2762/2015

