
ALLEGATO 4
DOCUMENTAZIONE FOTOGRAFICA

ESTERNI



Fronte ovest, ingresso appartamenti visto dal Parcheggio esterno (Via Sile)



Fronte sud (via Tagliamento)



Fronte est (vista dal parcheggio esterno)

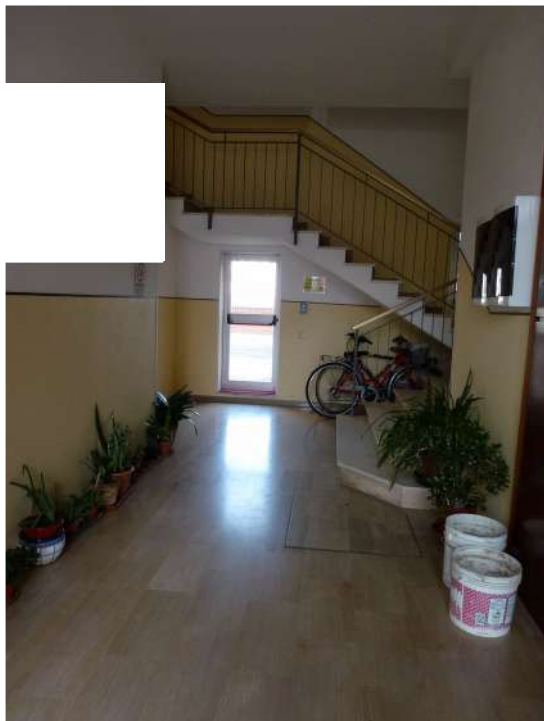


Fronte nord (Via Adige)

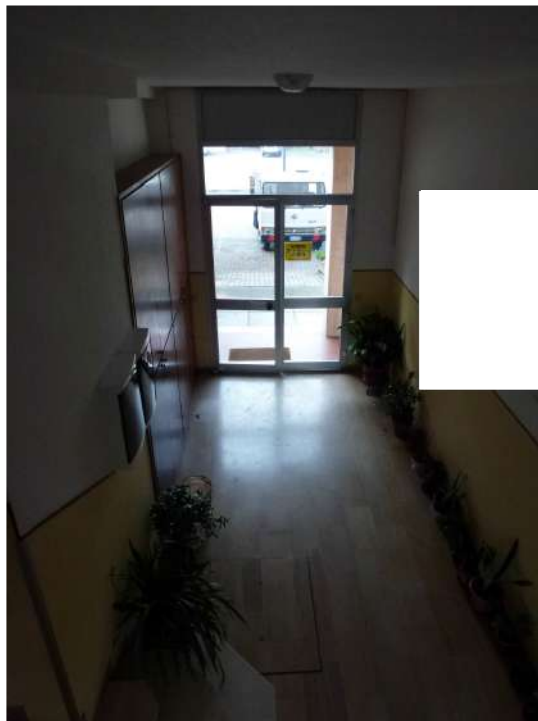


Ingresso lato ovest visto da via Adige (nord)

PARTI COMUNI INTERNE (androne d'ingresso e vano scala)



Ingresso androne



Androne visto dal vano scala



Rampa d'arrivo al piano primo

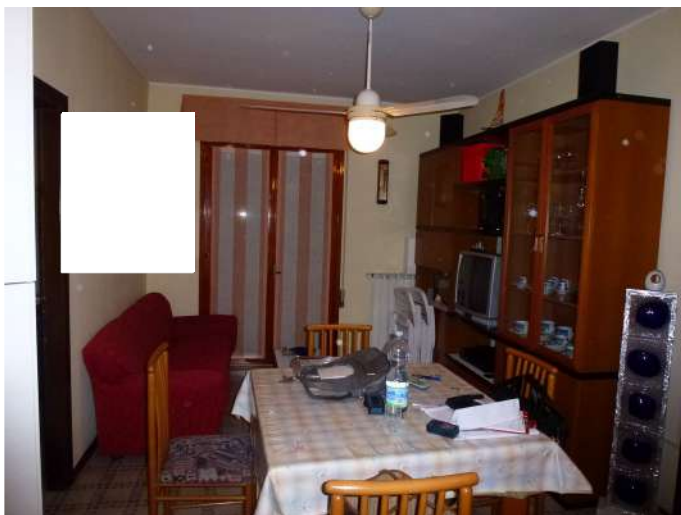


Il corridoio del piano primo



Portoncino d'ingresso SUB. 9 a piano primo interno 4

INTERNI APPARTAMENTO SUB.9



Soggiorno visto dall'ingresso



soggiorno visto dal lato opposto



angolo cottura



camera vista dall'ingresso



bagno



cameretta