

Studio Tecnico Ing. Filipetto Maurizio

Via Colombera 1/E - 33080 Porcia (PN)

tel./fax 0434/923023 - Cell. 349/6027920

e-mail: mauriziofilipetto@alice.it - P.E.C.: maurizio.filipetto@ingpec.eu

P.I. : 01447310937 - C.F.: FLP MRZ 72A21 G888Q

ALLEGATO 7

Documentazione fotografica

Studio Tecnico Ing. Filippo Maurizio

Via Colombera 1/E - 33080 Porcia (PN)

tel./fax 0434/923023 - Cell. 349/6027920

e-mail: mauriziofilipetto@alice.it - P.E.C.: maurizio.filipetto@ingpec.eu

P.I. : 01447310937 - C.F.: FLP MRZ 72A21 G888Q

Fig.1: ingresso principale residence "Acapulco" - vista da sud - est



Fig.2: vista da nord



Studio Tecnico Ing. Filippo Maurizio

Via Colombera 1/E - 33080 Porcia (PN)

tel./fax 0434/923023 - Cell. 349/6027920

e-mail: mauriziofilipetto@alice.it - P.E.C.: maurizio.filipetto@ingpec.eu

P.I. : 01447310937 - C.F.: FLP MRZ 72A21 G888Q

Fig.3: vista da nord - ovest



Fig.4: vista da sud - ovest



Studio Tecnico Ing. Filipetto Maurizio

Via Colombera 1/E - 33080 Porcia (PN)

tel./fax 0434/923023 - Cell. 349/6027920

e-mail: mauriziofilipetto@alice.it - P.E.C.: maurizio.filipetto@ingpec.eu

P.I. : 01447310937 - C.F.: FLP MRZ 72A21 G888Q

Fig.5: scala condominiale

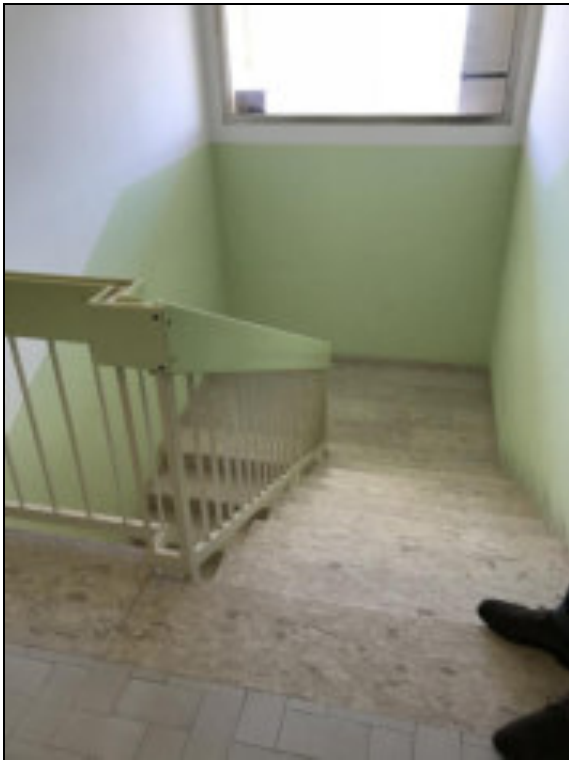


Fig.6: disimpegno condominiale al piano quarto

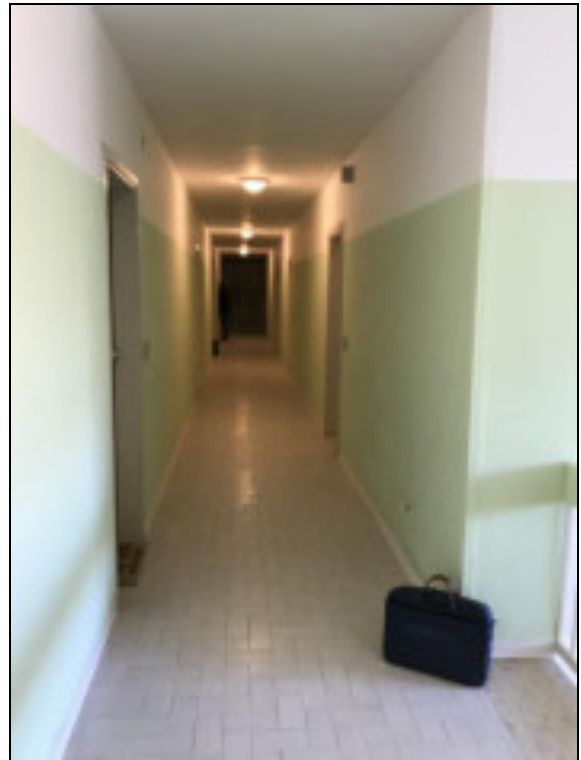
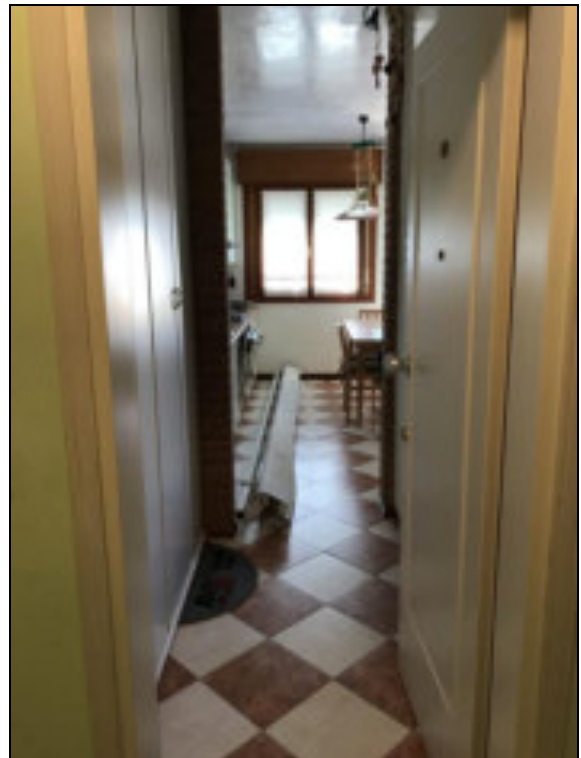


Fig.7: vista ingresso abitazione da disimpegno condominiale



Fig.8: ingresso



Studio Tecnico Ing. Filippo Maurizio

Via Colombera 1/E - 33080 Porcia (PN)

tel./fax 0434/923023 - Cell. 349/6027920

e-mail: mauriziofilipetto@alice.it - P.E.C.: maurizio.filipetto@ingpec.eu

P.I. : 01447310937 - C.F.: FLP MRZ 72A21 G888Q

Fig.9: altra vista ingresso



Fig.10: bagno



Fig.11: altra vista bagno



Studio Tecnico Ing. Filippo Maurizio

Via Colombera 1/E - 33080 Porcia (PN)

tel./fax 0434/923023 - Cell. 349/6027920

e-mail: mauriziofilipetto@alice.it - P.E.C.: maurizio.filipetto@ingpec.eu

P.I. : 01447310937 - C.F.: FLP MRZ 72A21 G888Q

Fig.12: cucina - pranzo - soggiorno



Fig.13:cucina - pranzo - soggiorno



Studio Tecnico Ing. Filipetto Maurizio

Via Colombera 1/E - 33080 Porcia (PN)

tel./fax 0434/923023 - Cell. 349/6027920

e-mail: mauriziofilipetto@alice.it - P.E.C.: maurizio.filipetto@ingpec.eu

P.I. : 01447310937 - C.F.: FLP MRZ 72A21 G888Q

Fig.14: lato con cucina



Fig.15: camera matrimoniale



Studio Tecnico Ing. Filippo Maurizio

Via Colombera 1/E - 33080 Porcia (PN)

tel./fax 0434/923023 - Cell. 349/6027920

e-mail: mauriziofilipetto@alice.it - P.E.C.: maurizio.filipetto@ingpec.eu

P.I. : 01447310937 - C.F.: FLP MRZ 72A21 G888Q

Fig.16: ripostiglio con improprio uso camera



Fig.17: altra vista ripostiglio



Fig.18: tipologia serramenti e cassaforte



Fig.19: tipologia persiane e luce esterna



Fig.20: scaldabagno integrato nel mobilio della cucina



Studio Tecnico Ing. Filippo Maurizio

Via Colombera 1/E - 33080 Porcia (PN)

tel./fax 0434/923023 - Cell. 349/6027920

e-mail: mauriziofilipetto@alice.it - P.E.C.: maurizio.filipetto@ingpec.eu

P.I. : 01447310937 - C.F.: FLP MRZ 72A21 G888Q

Fig.21: unità di climatizzazione interna



Fig.22: quadro elettrico



Studio Tecnico Ing. Filippetto Maurizio

Via Colombera 1/E - 33080 Porcia (PN)

tel./fax 0434/923023 - Cell. 349/6027920

e-mail: mauriziofilippetto@alice.it - P.E.C.: maurizio.filippetto@ingpec.eu

P.I. : 01447310937 - C.F.: FLP MRZ 72A21 G888Q

Fig.23: tipologia frutti impianto elettrico



Fig.24: particolare luce d'emergenza



Studio Tecnico Ing. Filippo Maurizio

Via Colombera 1/E - 33080 Porcia (PN)

tel./fax 0434/923023 - Cell. 349/6027920

e-mail: mauriziofilipetto@alice.it - P.E.C.: maurizio.filipetto@ingpec.eu

P.I. : 01447310937 - C.F.: FLP MRZ 72A21 G888Q

Fig.25: terrazzo a nord - ovest



Fig.26: terrazzo a sud - ovest

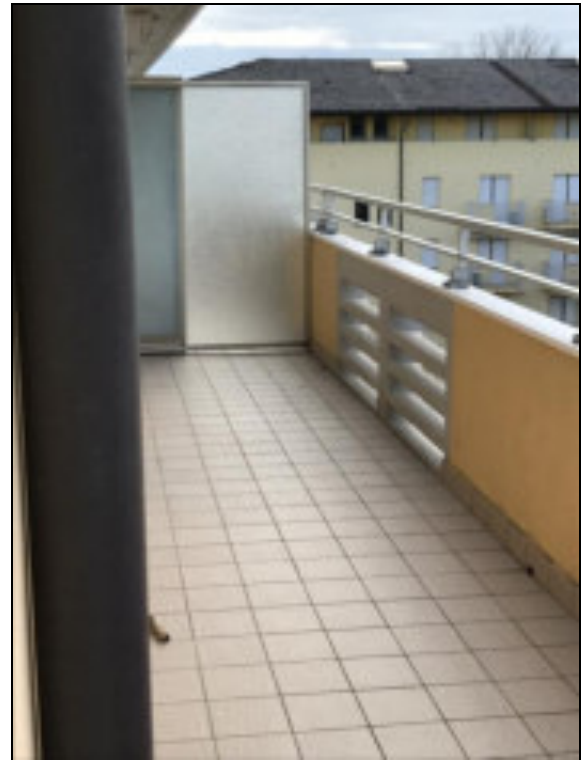


Fig.27: piscina condominiale a nord del fabbricato abitativo

