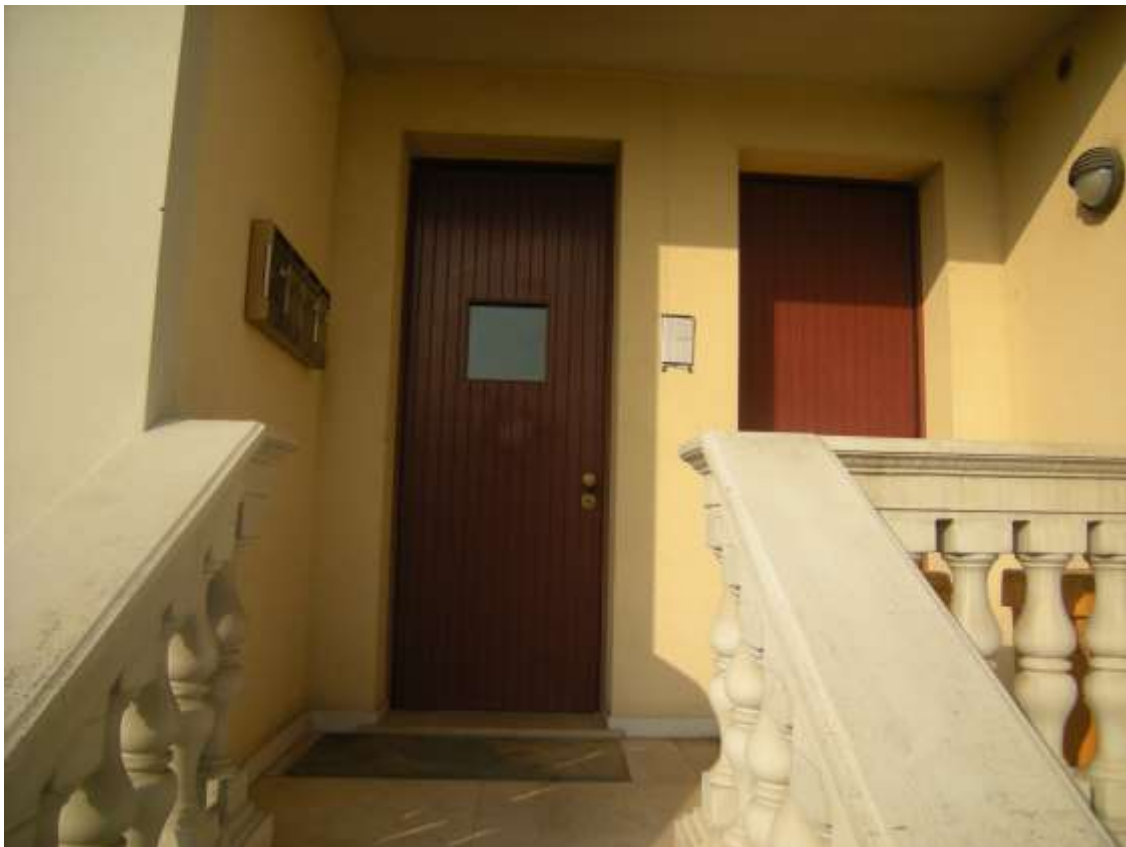


**Foto 1 – 2:**



**Brugnera, via della Fratta n. 29 - Il prospetto a nord est della complesso residenziale.**

**Foto 3 – 4:**



**Brugnera, via della Fratta n. 29 - l'ingresso alla palazzina.**

**Foto 5:**

---



**Brugnera, via della Fratta n. 29 - L'appartamento oggetto dell'esecuzione.**

**Foto 6:**

---



**Brugnera, via della Fratta n. 29 - Il vano scala.**

**Foto 7:**

---



**Brugnera, via della Fratta n. 29 - L'ingresso all'appartamento.**



**Foto 8 - 9:**



**Brugnera, via della Fratta n. 29 - Il vano 1.**

**Foto 10 - 11:**



**Brugnera, via della Fratta n. 29 - Il vano 2.**

**Foto 12 - 13:**



**Brugnera, via della Fratta n. 29 - Il bagno 1.**



**Foto 14 - 15:**



**Brugnera, via della Fratta n. 29 - Il terrazzo a livello.**

**Foto 16:**

---



**Brugnera, via della Fratta n. 29 - Il terrazzo a livello.**

**Foto 17 - 18:**



**Brugnera, via della Fratta n. 29 - Particolari dell'impianto elettrico dell'appartamento.**

**Foto 19 - 20:**



**Brugnera, via della Fratta n. 29 - In alto un particolare del condizionatore, in basso il termostato ambiente.**



**Foto 21:**

---



**Brugnera, via della Fratta n. 29 - *Le porte interne.***

**Foto 22:**

---



**Brugnera, via della Fratta n. 29 - L'infisso esterno.**

**Foto 23:**

---



**Brugnera, via della Fratta n. 29 - La cantina.**

**Foto 24 – 25:**



**Brugnera, via della Fratta n. 29 – La cantina.**



**Foto 26 – 27:**



**Brugnera, via della Fratta n. 29 – Le parti comuni.**

**Foto 28 – 29:**



**Brugnera, via della Fratta n. 29 – Le parti comuni.**

**Foto 30 – 31:**



**Brugnera, via Levada n. 23 – La strada d'accesso al terreno al foglio 3, part. 182.**



**Foto 32 – 33:**

---



**Brugnera, via Levada n. 23 – Il terreno al foglio 3, part. 182.**



**Foto 1 – 2:**



**Sacile, viale della Repubblica** - *Il prospetto a nord della palazzina, in basso il prospetto dell'immobile oggetto della procedura.*

**Foto 3 – 4:**



**Sacile, viale della Repubblica - Il prospetto sud della palazzina.**

**Foto 5 - 6:**



**Sacile, viale della Repubblica - Il prospetto a ovest ed a est della palazzina.**



**Foto 7 - 8:**



**Sacile, viale della Repubblica n° 9 - L'ingresso dell'edificio e il vano scala.**



**Foto 9 - 10:**



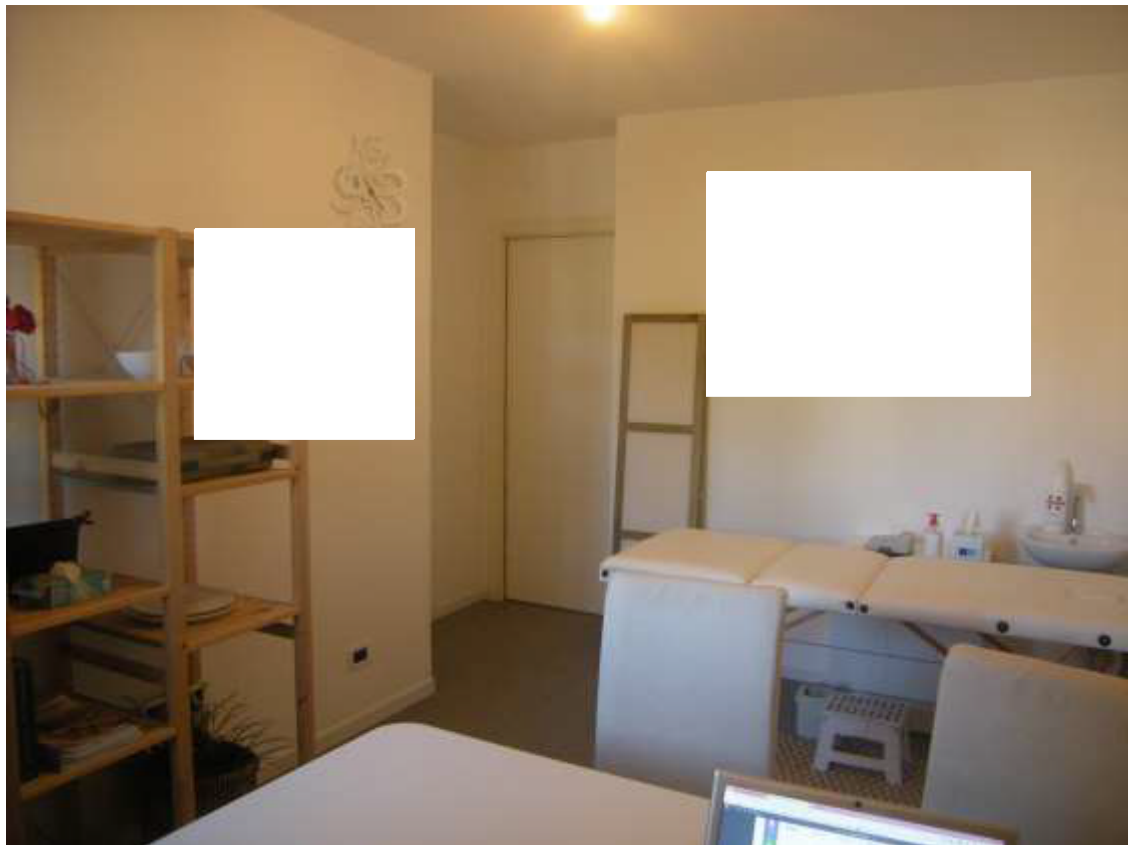
**Sacile, viale della Repubblica n°9 – Il pianerottolo di arrivo al piano primo e l'ingresso all'appartamento.**

**Foto 11 - 12:**



**Sacile, viale della Repubblica n°9 – Il vano 1.**

**Foto 13 - 14:**



**Sacile, viale della Repubblica n°9 – Il vano 2.**

**Foto 15 - 16:**



**Sacile, viale della Repubblica n°9 – Il bagno 1.**



**Foto 17:**

---



**Sacile, viale della Repubblica n°9 – Il disimpegno.**

**Foto 18:**

---



**Sacile, viale della Repubblica n°9 – Il terrazzo a livello.**

**Foto 19:**

---



**Sacile, viale della Repubblica n°9 - Il terrazzo a livello.**

**Foto 20 - 21:**



**Sacile, viale della Repubblica n°9 – Particolari dell'impianto elettrico dell'appartamento.**



**Foto 22 - 23:**



**Sacile, viale della Repubblica n°9** – *In alto un particolare del condizionatore, in basso il termostato ambiente.*

**Foto 24:**

---



**Sacile, viale della Repubblica n°9 - Le porte interne.**

**Foto 25:**

---



**Sacile, viale della Repubblica n°9 – L'infisso esterno.**

**Foto 26 – 27:**



**Sacile, viale della Repubblica n°9 – il vano scala ed il vano contatori.**



---

**Foto 28 – 29:**



**Sacile, viale della Repubblica n°9 – L'ingresso al garage.**

**Foto 30 – 31:**



**Sacile, viale della Repubblica n°9 – Il garage.**

**Foto 32 – 33:**



**Sacile, viale della Repubblica n°9 – Le parti comune dell'immobile: il deposito.**