

RELAZIONE FOTOGRAFICA
Sub.42-744



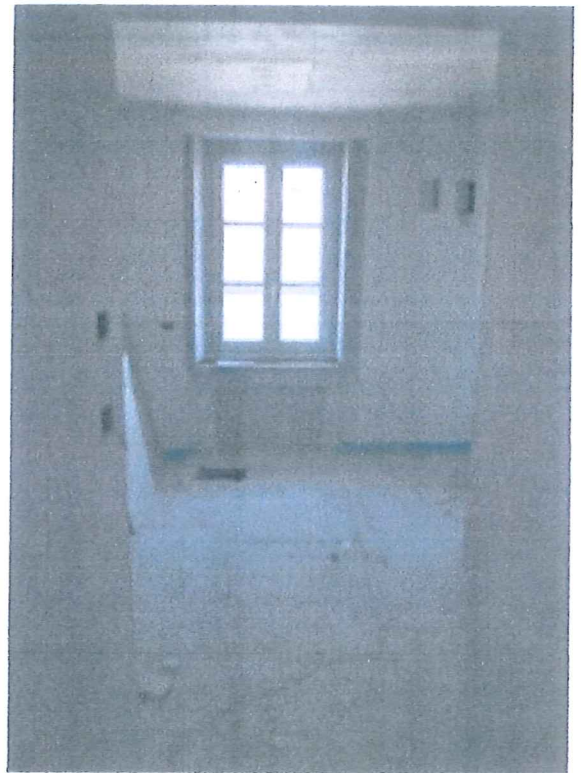
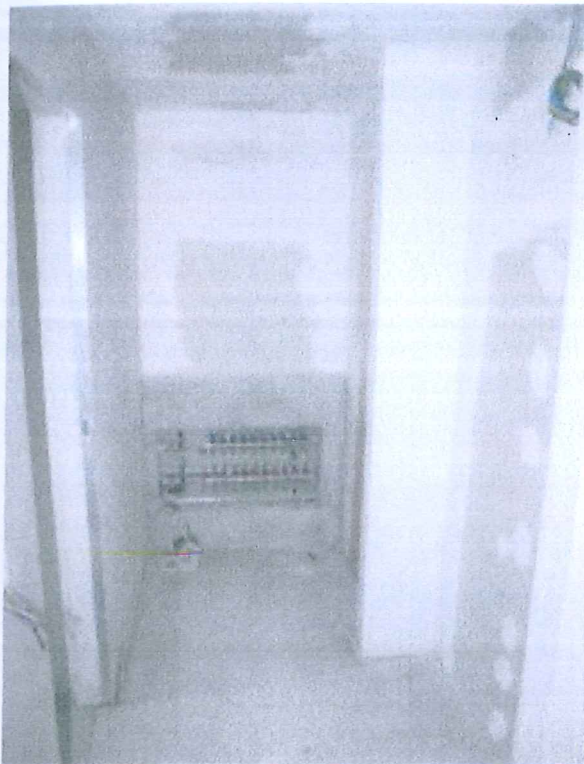
Giudice Delegato Presidente Dott. Filippo D'Aquino
Curatore Fallimentare Avv. Monica Bellani
Stimatore Arch. Fabio Lorenzo Carria

TRIBUNALE DI MILANO
SEZIONE FALLIMENTARE
FALLIMENTO : INSUBRIA COSTRUZIONI S.r.l.
PROCEDURA : n.230/2014 RG



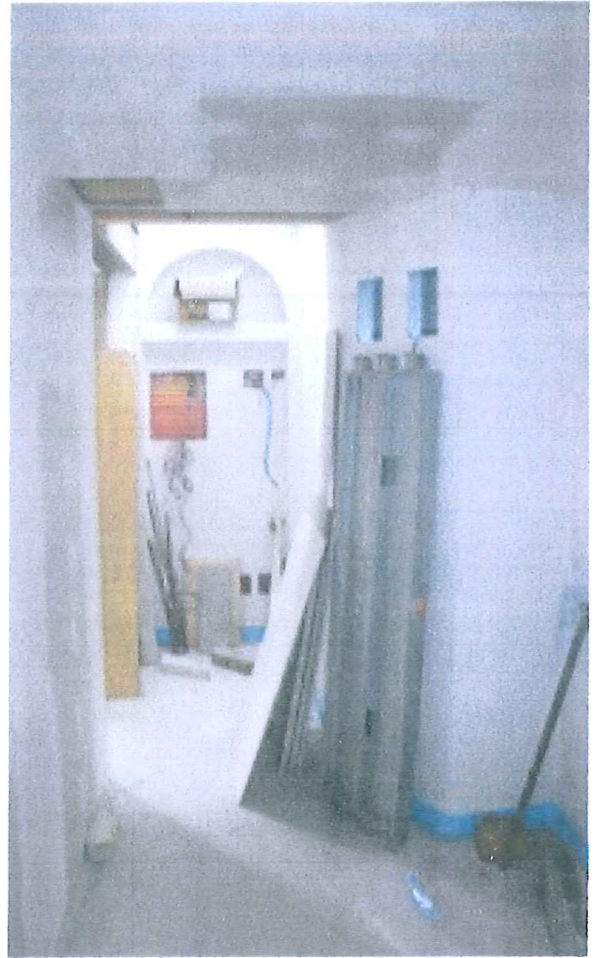
Giudice Delegato Presidente Dott. Filippo D'Aquino
Curatore Fallimentare Avv. Monica Bellani
Stimatore Arch. Fabio Lorenzo Carria

TRIBUNALE DI MILANO
SEZIONE FALLIMENTARE
FALLIMENTO : INSUBRIA COSTRUZIONI S.r.l.
PROCEDURA : n.230/2014 RG



Giudice Delegato Presidente Dott. Filippo D'Aquino
Curatore Fallimentare Avv. Monica Bellani
Stimatore Arch. Fabio Lorenzo Carria

TRIBUNALE DI MILANO
SEZIONE FALLIMENTARE
FALLIMENTO : INSUBRIA COSTRUZIONI S.r.l.
PROCEDURA : n.230/2014 RG



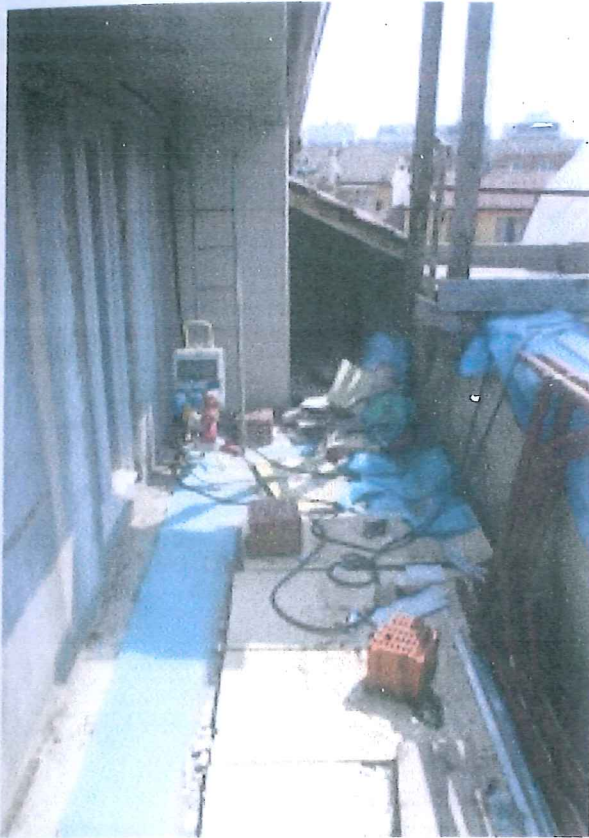
Giudice Delegato Presidente Dott. Filippo D'Aquino
Curatore Fallimentare Avv. Monica Bellani
Stimatore Arch. Fabio Lorenzo Carria

TRIBUNALE DI MILANO
SEZIONE FALLIMENTARE
FALLIMENTO : INSUBRIA COSTRUZIONI S.r.l.
PROCEDURA : n.230/2014 RG



Giudice Delegato Presidente Dott. Filippo D'Aquino
Curatore Fallimentare Avv. Monica Bellani
Stimatore Arch. Fabio Lorenzo Carria

TRIBUNALE DI MILANO
SEZIONE FALLIMENTARE
FALLIMENTO : INSUBRIA COSTRUZIONI S.r.l.
PROCEDURA : n.230/2014 RG



Giudice Delegato Presidente Dott. Filippo D'Aquino
Curatore Fallimentare Avv. Monica Bellani
Stimatore Arch. Fabio Lorenzo Carria

TRIBUNALE DI MILANO
SEZIONE FALLIMENTARE
FALLIMENTO : INSUBRIA COSTRUZIONI S.r.l.
PROCEDURA : n.230/2014 RG



Giudice Delegato Presidente Dott. Filippo D'Aquino
Curatore Fallimentare Avv. Monica Bellani
Stimatore Arch. Fabio Lorenzo Carria

TRIBUNALE DI MILANO
SEZIONE FALLIMENTARE
FALLIMENTO : INSUBRIA COSTRUZIONI S.r.l.
PROCEDURA : n.230/2014 RG



Giudice Delegato Presidente Dott. Filippo D'Aquino
Curatore Fallimentare Avv. Monica Bellani
Stimatore Arch. Fabio Lorenzo Carria

TRIBUNALE DI MILANO
SEZIONE FALLIMENTARE
FALLIMENTO : INSUBRIA COSTRUZIONI S.r.l.
PROCEDURA : n.230/2014 RG



Giudice Delegato Presidente Dott. Filippo D'Aquino
Curatore Fallimentare Avv. Monica Bellani
Stimatore Arch. Fabio Lorenzo Carria