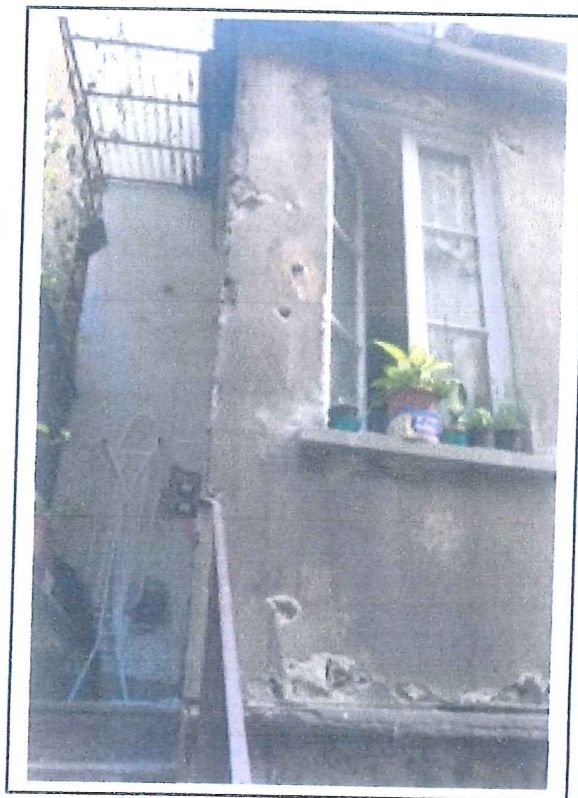
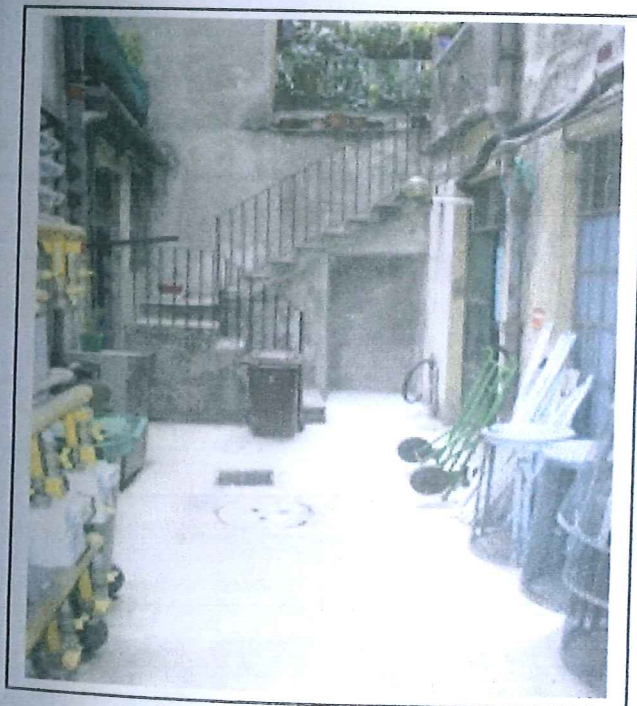
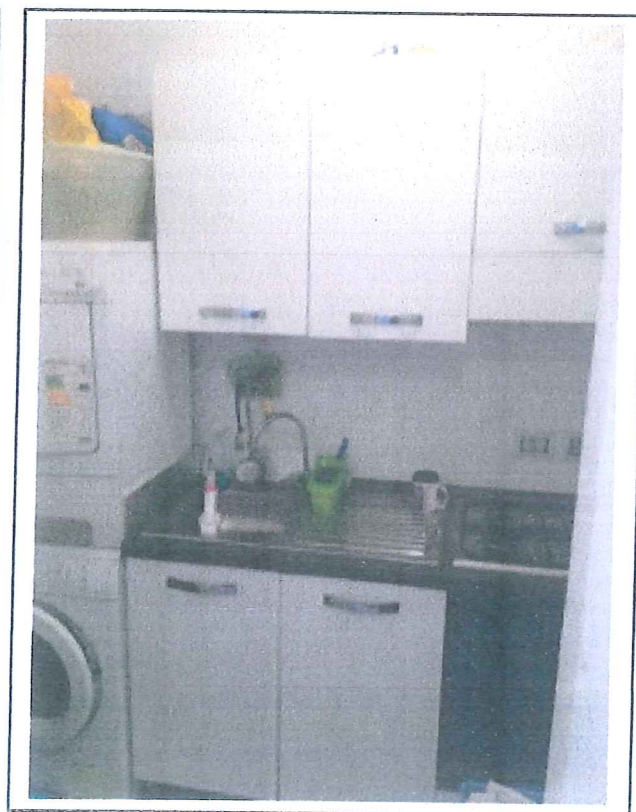
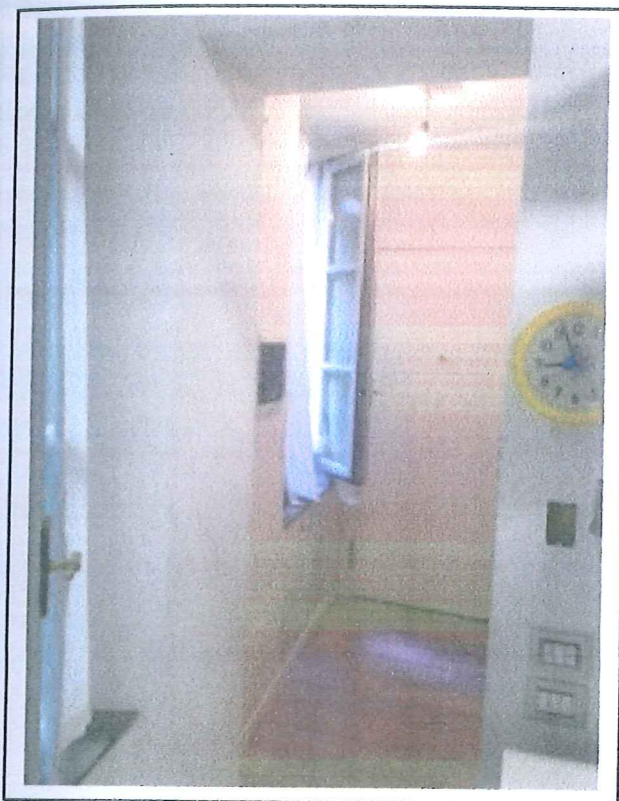


**RELAZIONE FOTOGRAFICA  
SUB.705**



Giudice Delegato Presidente Dott. Filippo D'Aquino  
Curatore Fallimentare Avv. Monica Bellani  
Stimatore Arch. Fabio Lorenzo Carria

TRIBUNALE DI MILANO  
SEZIONE FALLIMENTARE  
FALLIMENTO : INSUBRIA COSTRUZIONI S.r.l.  
PROCEDURA : n.230/2014 RG



Giudice Delegato Presidente Dott. Filippo D'Aquino  
Curatore Fallimentare Avv. Monica Bellani  
Stimatore Arch. Fabio Lorenzo Carria

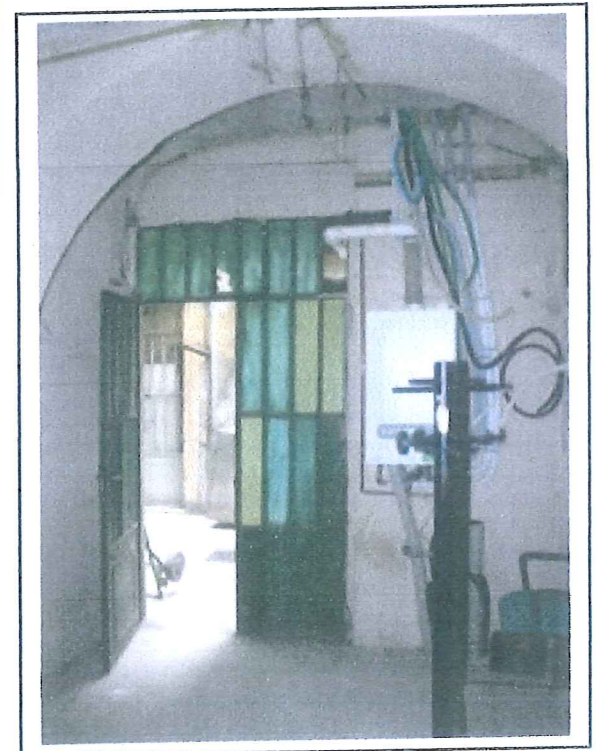
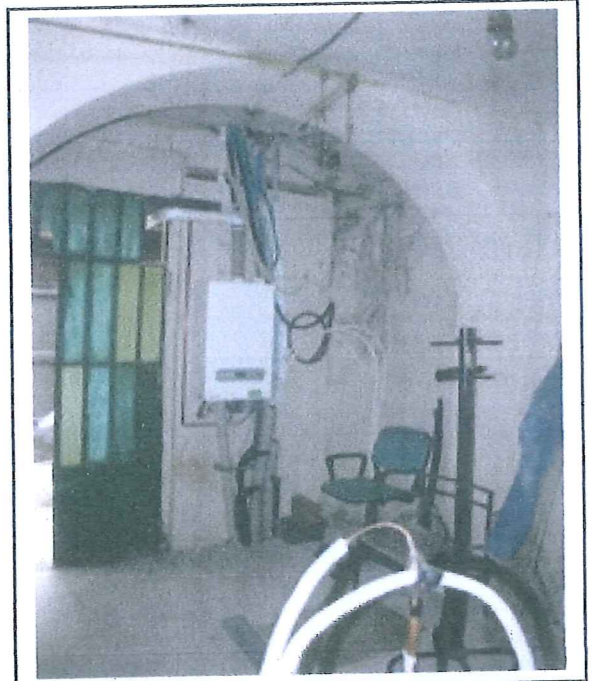
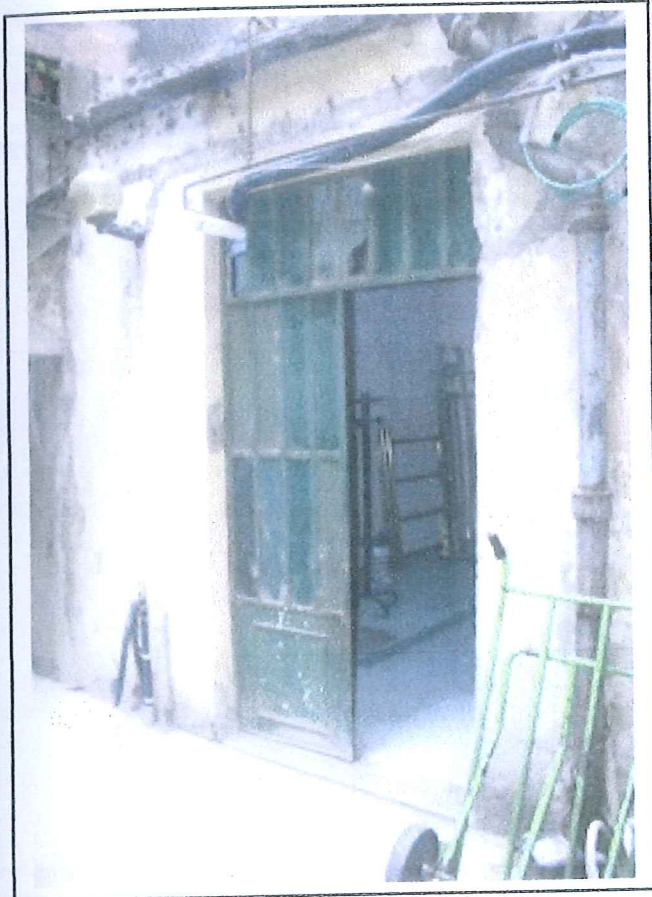
TRIBUNALE DI MILANO  
SEZIONE FALLIMENTARE  
FALLIMENTO : INSUBRIA COSTRUZIONI S.r.l.  
PROCEDURA : n.230/2014 RG



Giudice Delegato Presidente Dott. Filippo D'Aquino  
Curatore Fallimentare Avv. Monica Bellani  
Stimatore Arch. Fabio Lorenzo Carria

TRIBUNALE DI MILANO  
SEZIONE FALLIMENTARE  
FALLIMENTO : INSUBRIA COSTRUZIONI S.r.l.  
PROCEDURA : n.230/2014 RG

RELAZIONE FOTOGRAFICA  
SUB.751



Giudice Delegato Presidente Dott. Filippo D'Aquino  
Curatore Fallimentare Avv. Monica Bellani  
Stimatore Arch. Fabio Lorenzo Carria