

Foto 1 - Vista aerea



Foto 2 - prospetto principale ed ingresso



Foto 3 - prospetto laterale con ampliamento garage abusivo



Foto 4 - Tettoia precaria oltre l'ampliamento abusivo



Foto 5 - Prospetto posteriore



Foto 6- Ingresso



Foto 7 - Cucina



Foto 8 - Bagno P.T.



Foto 9 - Zona giorno



Foto 10 - Zona Giorno



Foto 11 - Garage e magazzino (ampliamento abusivo)



Foto 12 - Garage e magazzino (ampliamento abusivo)



Foto 13 - Garage e magazzino (ampliamento abusivo)



Foto 14 - Centrale termica



Foto 15 - impianto di aspirazione centralizzato

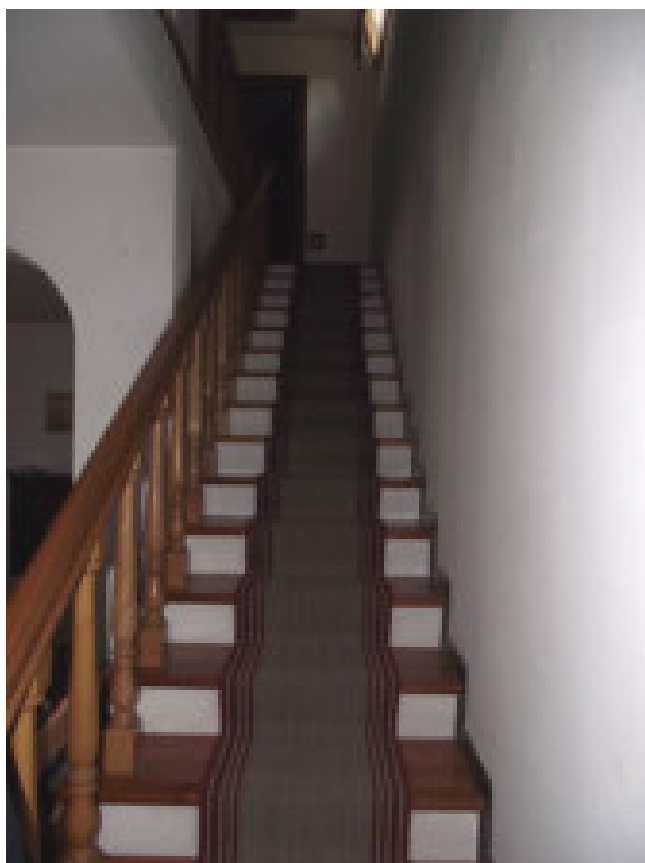


Foto 16 - 17 - Scale di accesso e corridoio al piano primo



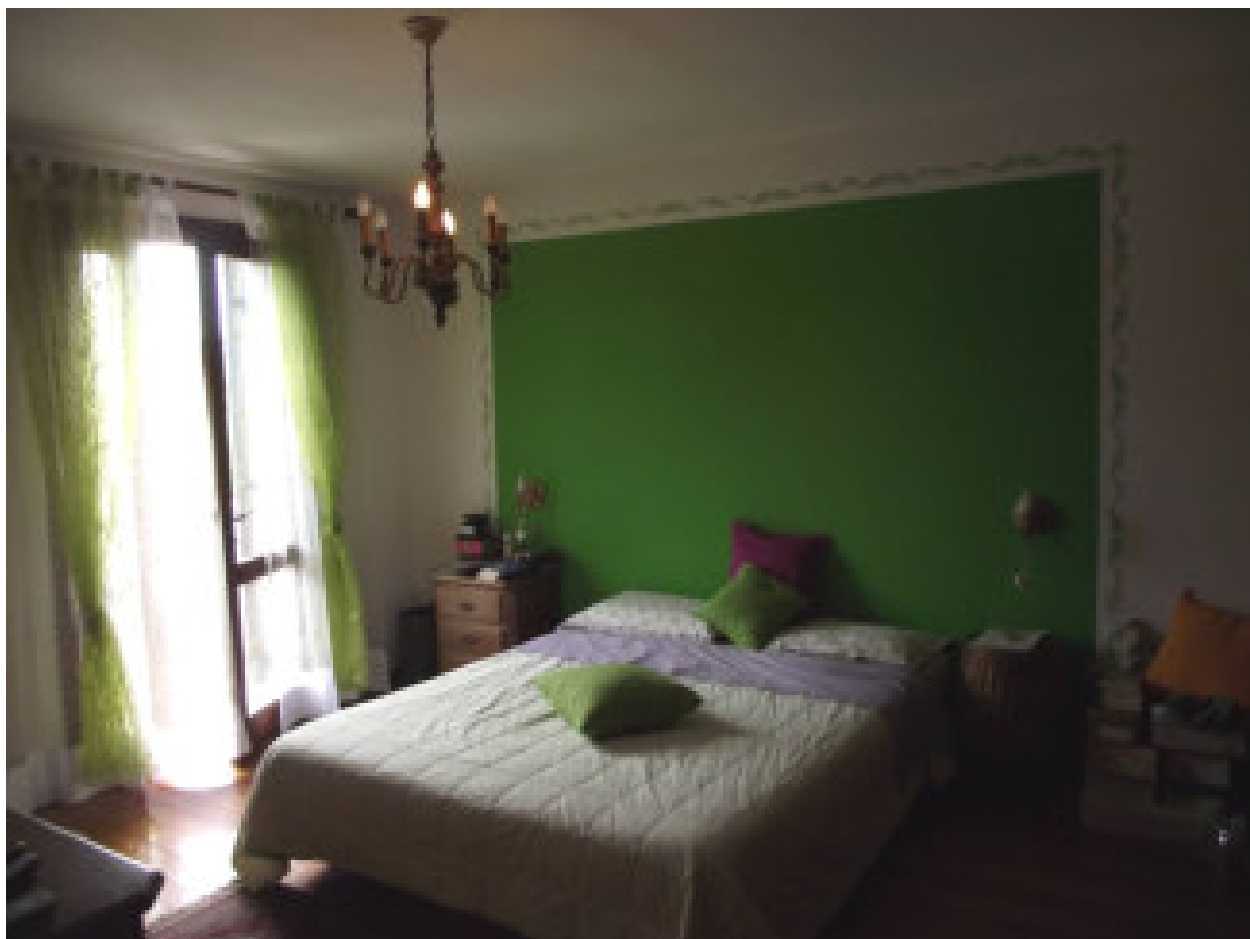


Foto 18 - Camera da letto matrimoniale



Foto 19 - terrazzino della camera da letto matrimoniale

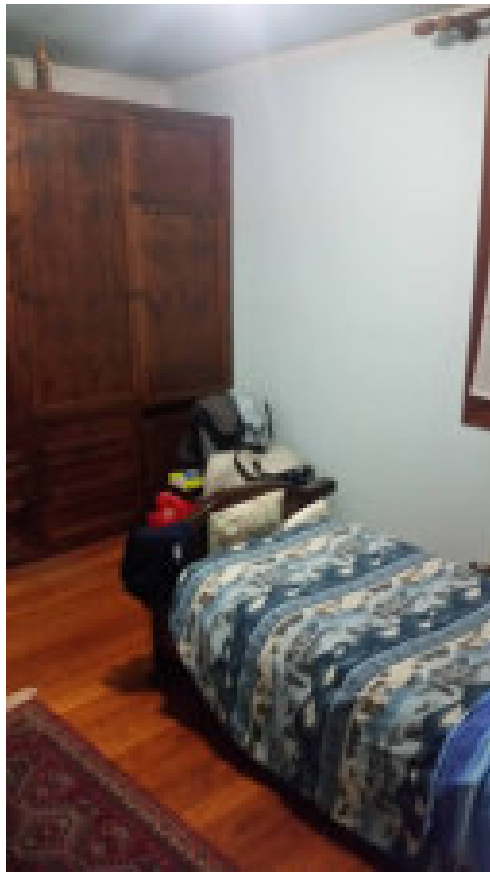


Foto 20 - camera da letto



Foto 21 - camera da letto

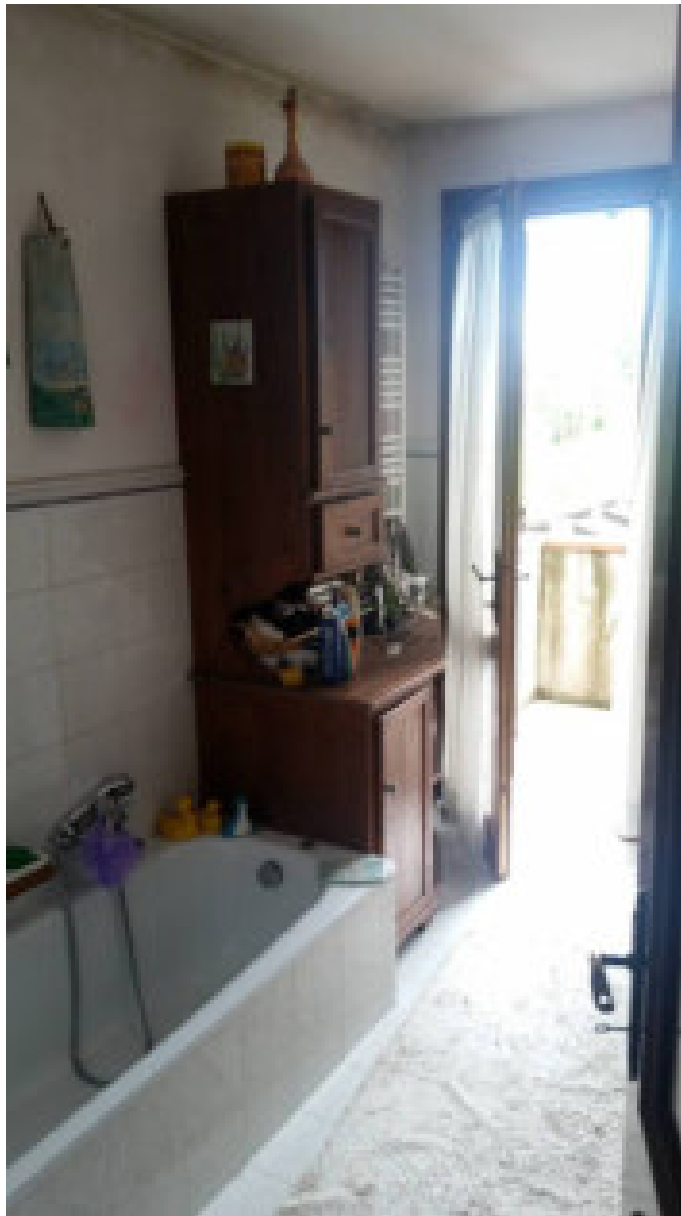


Foto 22 - bagno piano primo



Foto 23 - terrazzo del bagno al piano primo



Foto 24 - Sottotetto



Foto 25 - Sottotetto



Foto 26 - Sottotetto