

Allegato c)
DOCUMENTAZIONE FOTOGRAFICA
Via Carlo Imbonati, 15
MILANO



Vista del palazzo condominiale da via Imbonati e particolare dell'ingresso condominiale.





L'intorno.





L'androne e la scala.





L'ascensore ed il cortile.





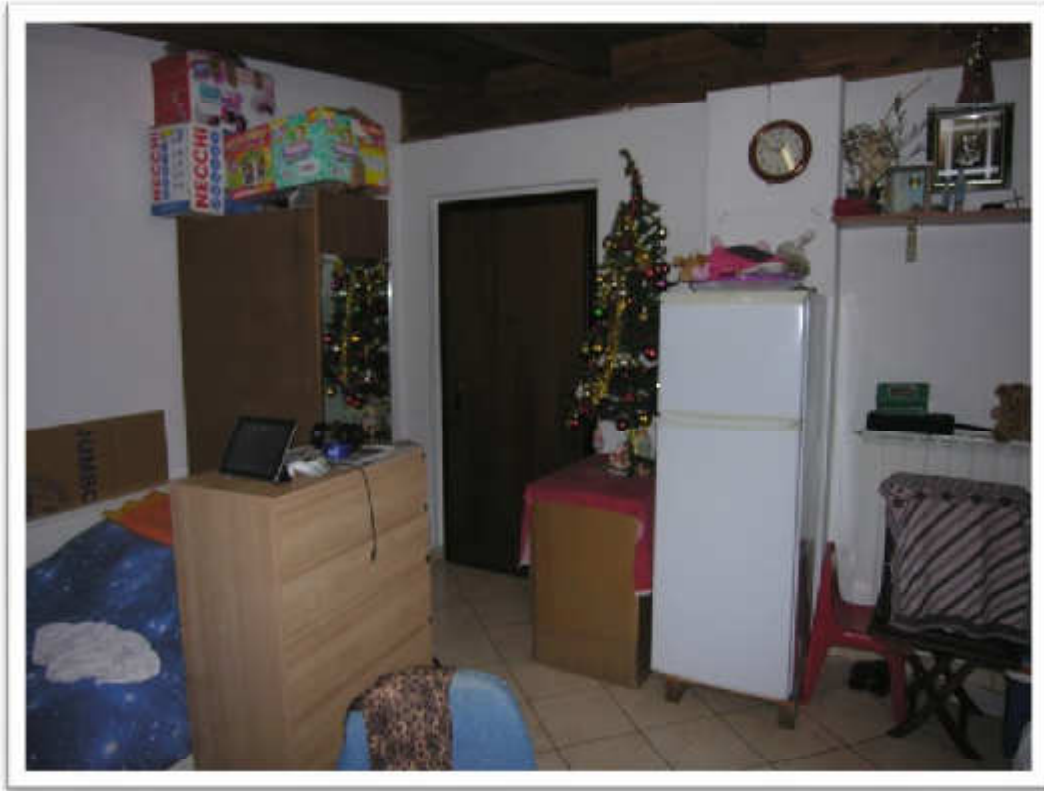
L'ascensore al 6° piano (settimo fuori terra).





Il ballatoio verso il lato Nord e particolare dell'ingresso all'appartamento.





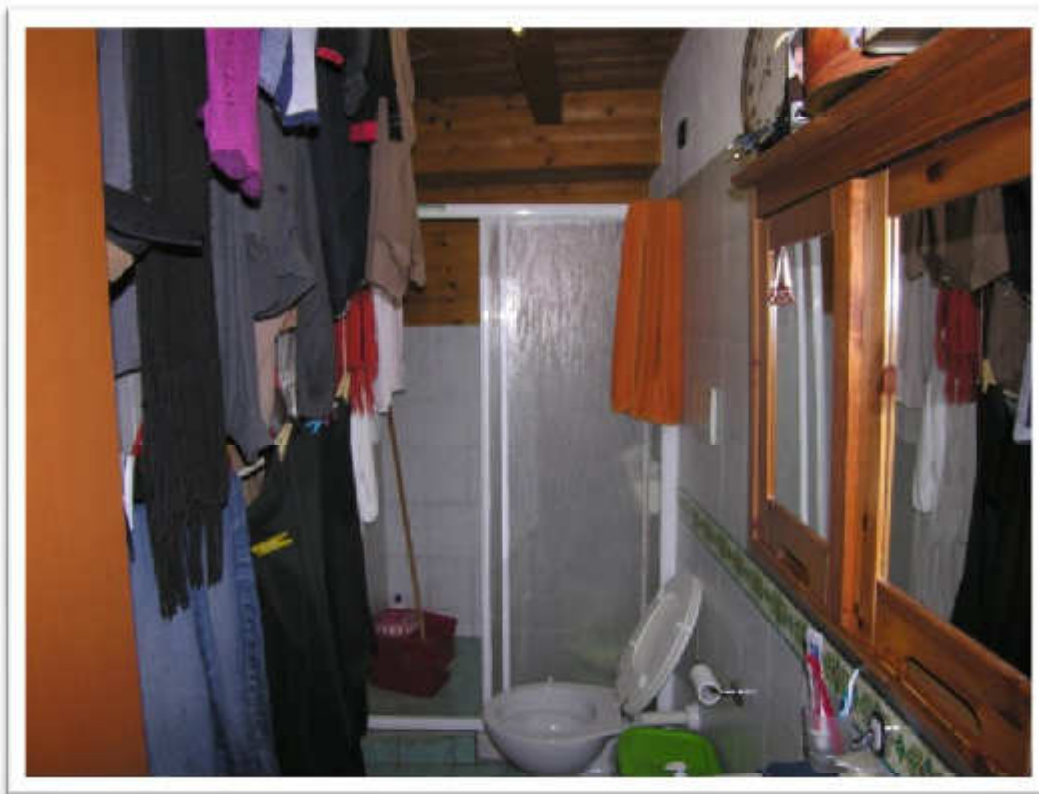
La zona ingresso/soggiorno/cucina.





Lo scarico del balcone in cui scarica la cucina ed aerazione del locale ubicata in una posizione non razionale.





Il bagno ed il disimpegno.





La camera da letto.





Il ripostiglio e parte della parete nord con presenza di muffe.

