

u-katia2

Perito Edile FRANCESCO MARZINOTTO

c.f. MRZ

Via S. Benedett15/5 – Summaga

30026 Portogruaro (VE)

Tel. e fax 0421205157 – 3280007114

ugomarzinotto@gmail.com

TRIBUNALE DI PORDENONE

ESECUZIONE IMMOBILIARE N. 1/2016

Giudice dell'esecuzione Dott. Francesco Petrucco Toffolo

Creditore Procedente: (Avv. Stefania Birri)

Debitore esecutato:

DOCUMENTAZIONE FOTOGRAFICA



Particolare prospetto principale
-lato Nord/Ovest-



particolare accesso pedonale
-lato Ovest-



ulteriore particolare prospetto lato Ovest



ulteriore particolare prospetto lato Nord/Ovest



particolare prospetto retro fabbricato
-lato Est-



particolare locale centrale termica



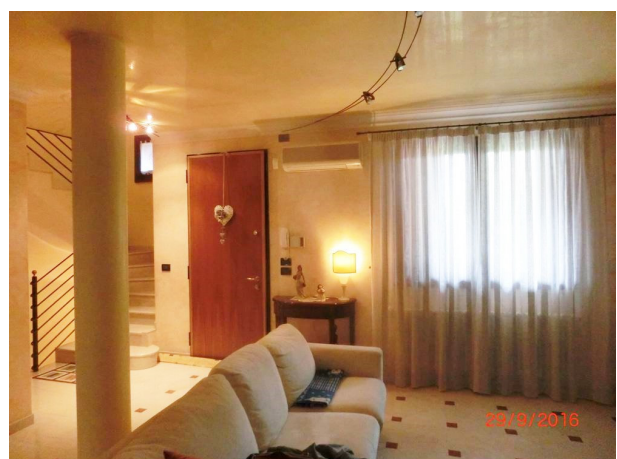
particolare interno del locale soggiorno



ulteriore particolare interno del locale soggiorno



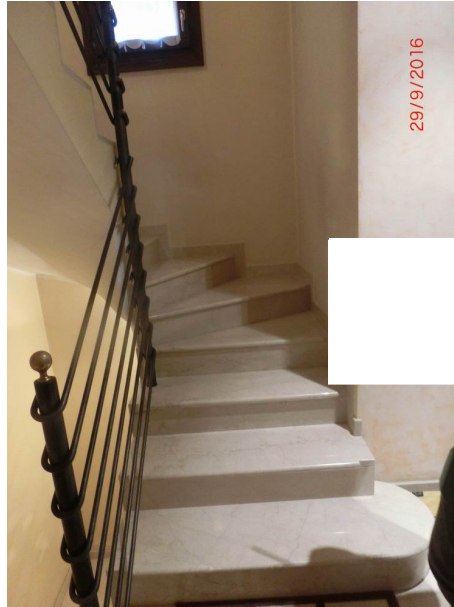
ulteriore particolare interno del locale soggiorno



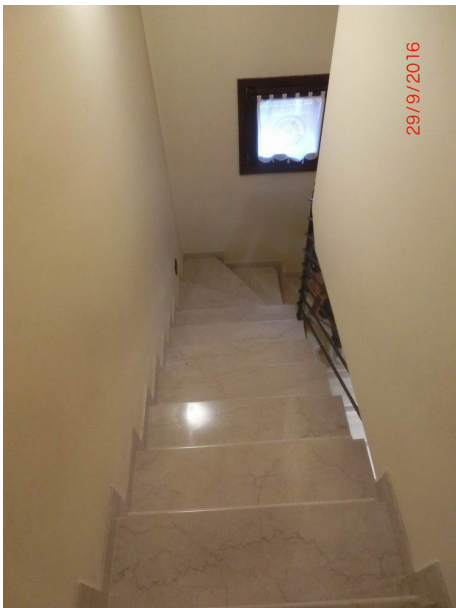
ulteriore particolare interno del locale soggiorno



particolare interno del locale wc



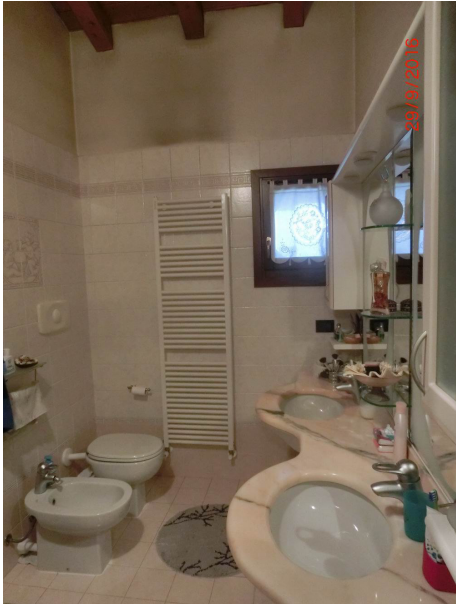
particolare interno della scala di accesso al primo piano



ulteriore particolare interno della scala di accesso al primo piano



particolare interno del locale corridoio al primo piano



particolare interno del locale wc



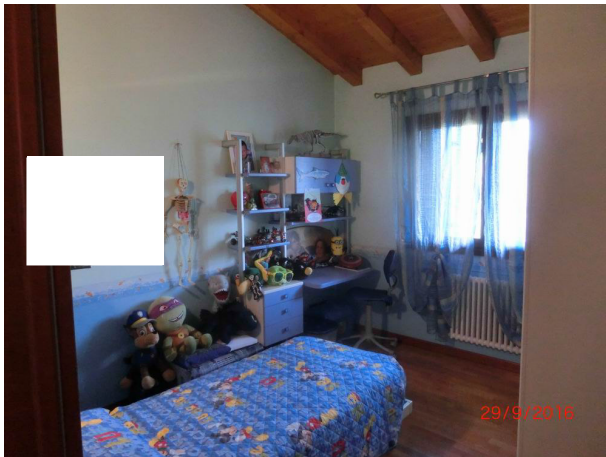
particolare interno del locale bagno



ulteriore particolare interno del locale bagno



particolare interno della prima camera



particolare interno della seconda camera



ulteriore particolare interno della seconda camera



particolare interno della terza camera
-camera matrimoniale-



ulteriore particolare interno della terza camera
-camera matrimoniale-



particolare interno della scala di
accesso al piano terra



particolare interno del locale
corridoio al piano scantinato



particolare interno del locale cantina



particolare ingresso del locale garage



particolare interno del locale comune spazio di manovra -subalterno 57-



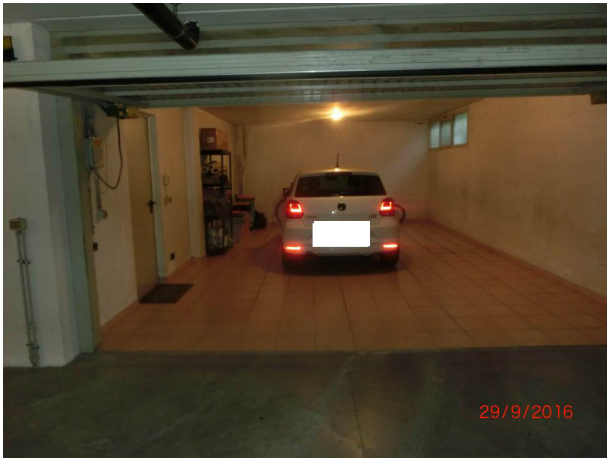
particolare interno della scala comune -subalterno 57-



ulteriore particolare del locale comune spazio di manovra -subalterno 57-



particolare del locale comune rampa di accesso -subalterno 57-



particolare interno garage -sub44



particolare contattore presente nel vano scala
-sub. 56 di terzi-



Particolare contatore gas nei passaggi
-sub. 58-



particolare giardino lato Nord
-corte esclusiva sub. 40-



particolare cassetta di arredo giardino presente
nella corte esclusiva sub. 40



particolare passaggi e camminamenti
-sub.58-



ulteriore particolare passaggi e camminamenti -sub. 58-



ulteriore particolare passaggi e camminamenti -sub. 58-



particolare ingresso pedonale dalla strada -sub. 58 passaggi e camminamenti-



particolare ingresso alla rampa comune dalla strada -sub. 57 rampa comune-



particolare "strada di passaggio" comune -sub. 58-

L'Esperto alla stima

