

VIA DE PREDIS N. 4 - MILANO (MI)
DENOMINAZIONE AZIENDALE E INDIRIZZO

TRIBUNALE DI MILANO R.E. 2851/09

COMMITTENTE

OGGETTO

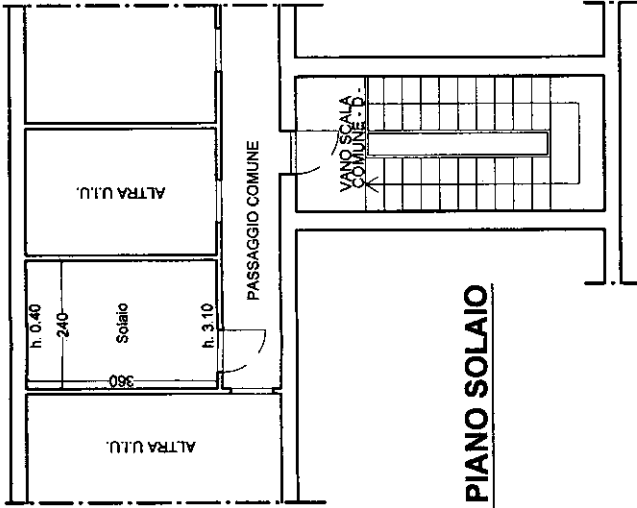
PIANTA PIANO SECONDO
PIANTA PIANO QUINTO - SOLAIO
PIANTA PIANO INTERRATO - S1

COMM.	TAVOLA	1/1	03/12
SCALA	DATA	11/04/2012	1:100
REV	DIS	C.R.	M.L.
0			

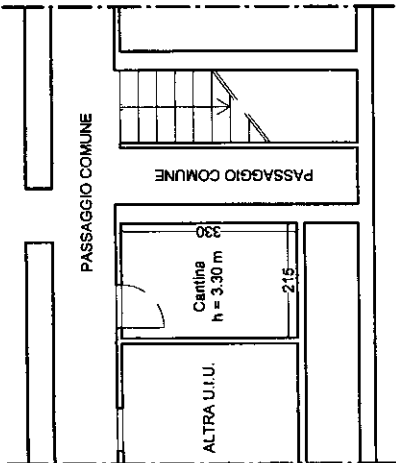


Studio Tecnico Geom. Maldini Luca
Consulenze e progettazioni civili, industriali, impiantistiche
Sede: Via Pindo n° 41, 20129 Milano; Tel 02/29529648, Fax 02/74281176
e-mail: l.maldini@cosp.it - maldini_l@yahoo.it

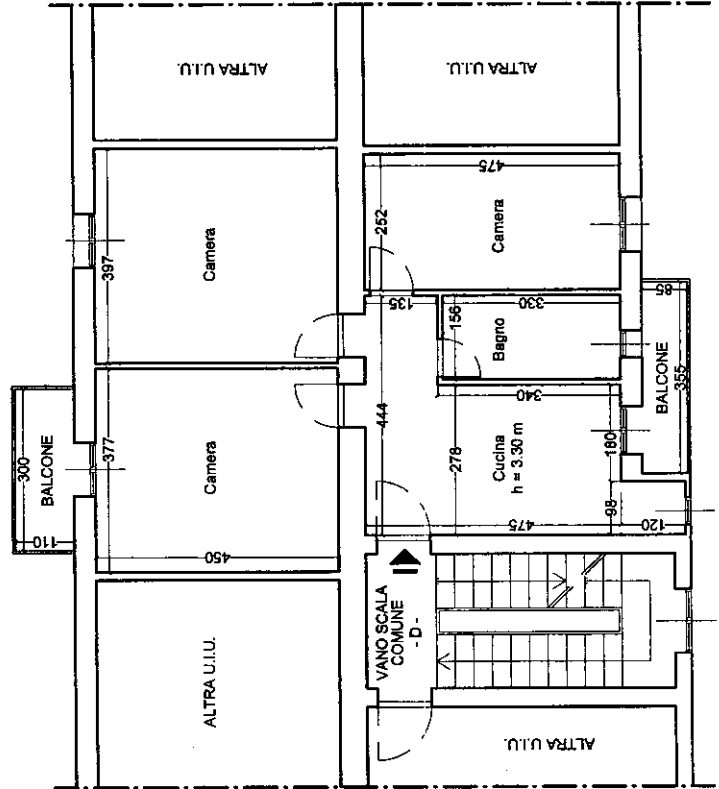
IL TECNICO PROGETTISTA



PIANTA PIANO SOLAIO



PIANTA PIANO INTERRATO - S1



PIANTA PIANO SECONDO