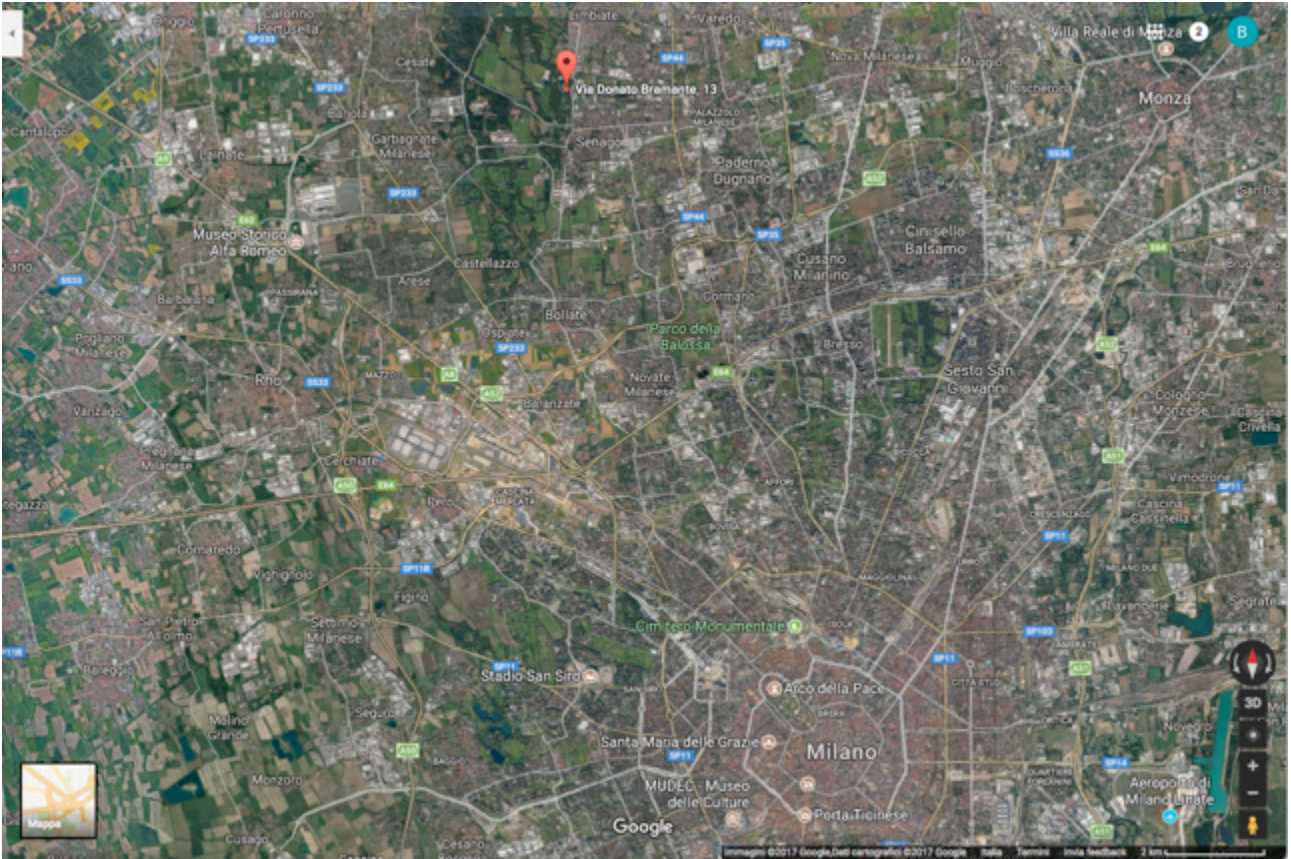


ALLEGATO G : RILIEVO METRICO - FOTOGRAFICO





Inquadramento comunale



Inquadramento zonale





ESTERNI



1. Parcheggio pubblico di Via Bramante, di fronte al condominio oggetto di E.I.



2. Via Bramante di accesso ai civici 13 - 11.







3. Via Bramante edificio al civico 13.



4. Accesso pedonale, civico 13.



5. Accesso pedonale al condominio civico 13, area cortilizia.







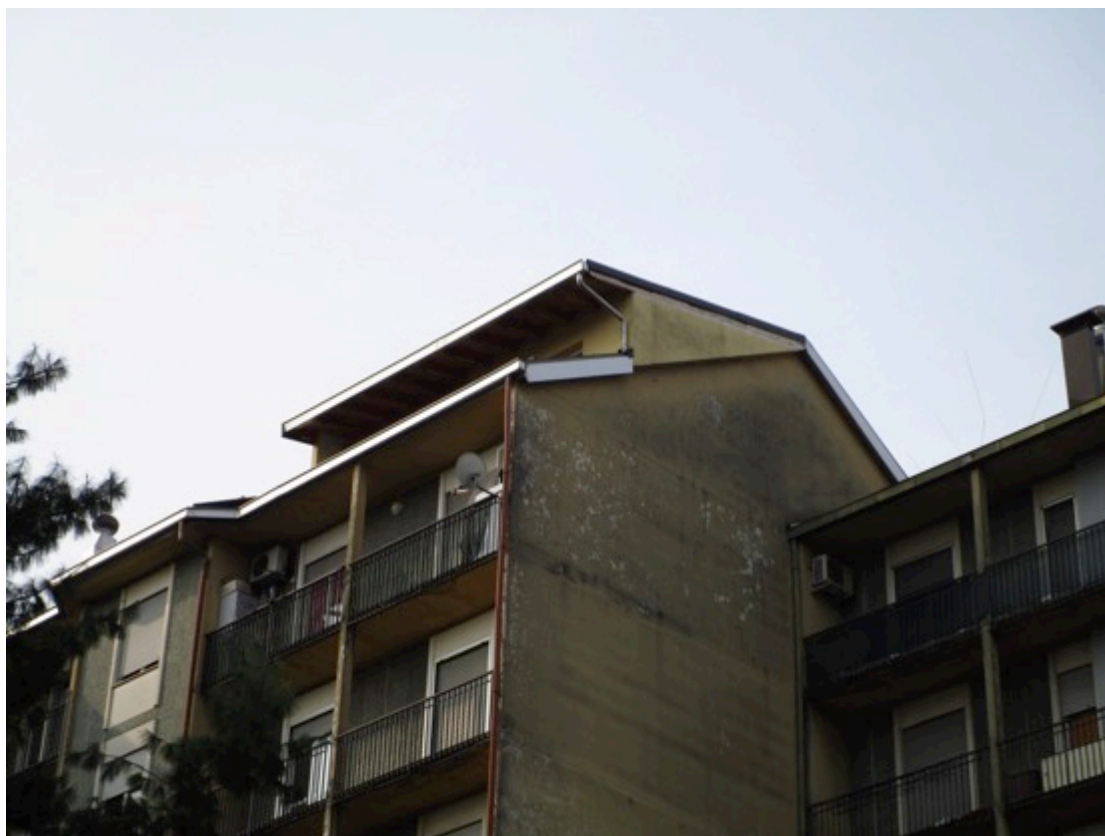
6. Via Bramante, parcheggio pubblico.



7. Complesso condominiale, vista lato ovest.







8. Piano settimo, recupero del sottotetto.



9. Area cortilizia comune sul lato ovest del fabbricato.





10. Androne condominiale.



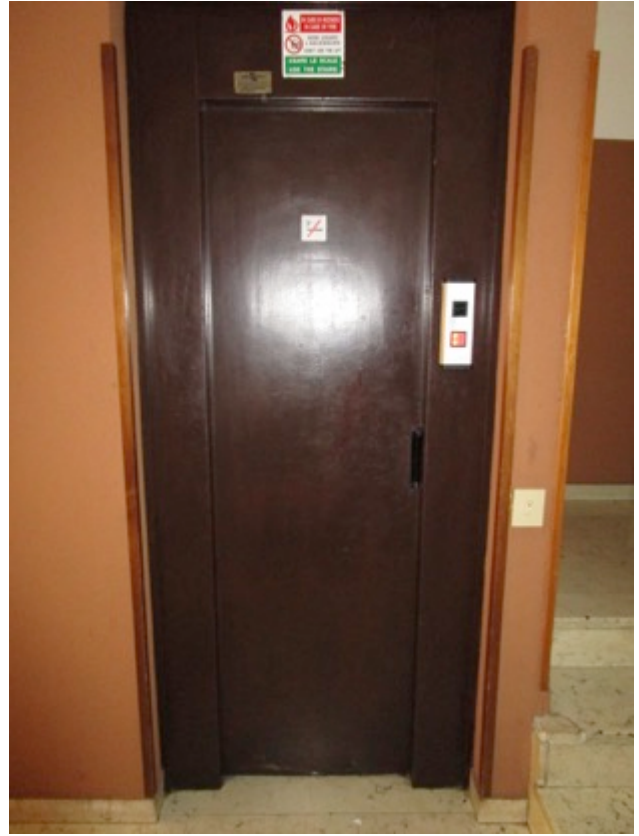
11. Androne condominiale.







12. Scala condominiale.



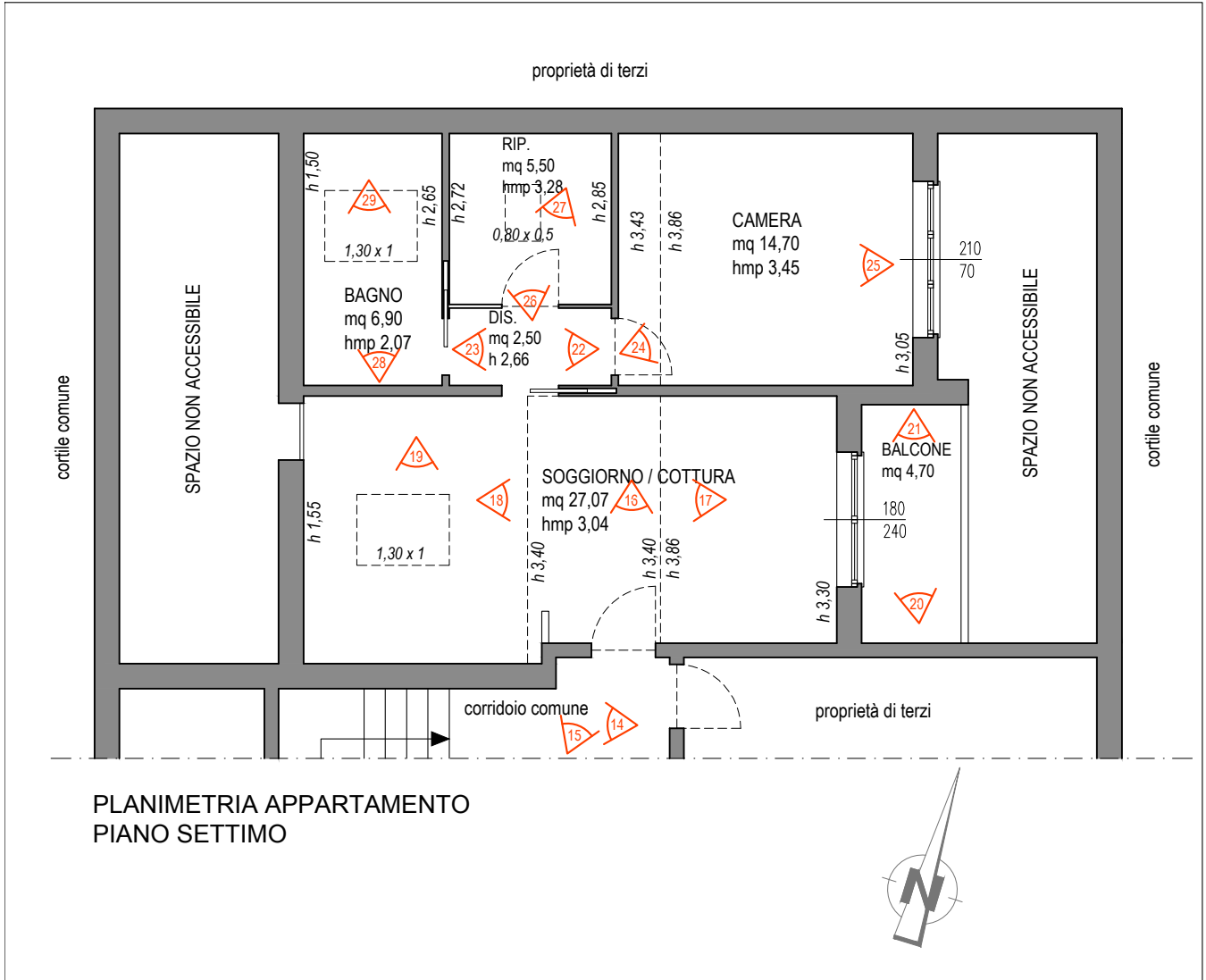
13. Ascensore condominiale.







PLANIMETRIE CON CONI OTTICI







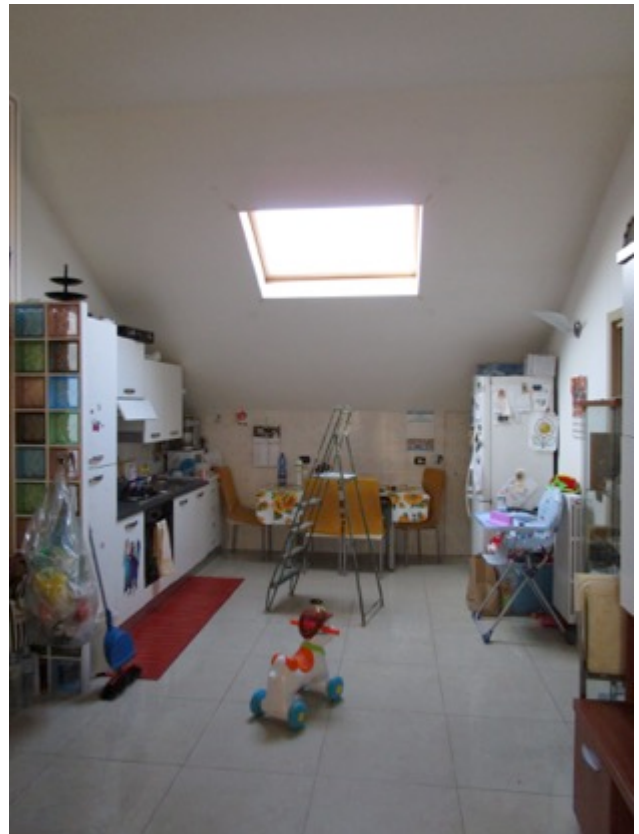
14. Corridoio comune.



15. Porta di accesso all'appartamento.



16. Ingresso.



17. Zona living con angolo cottura.





18. Soggiorno.



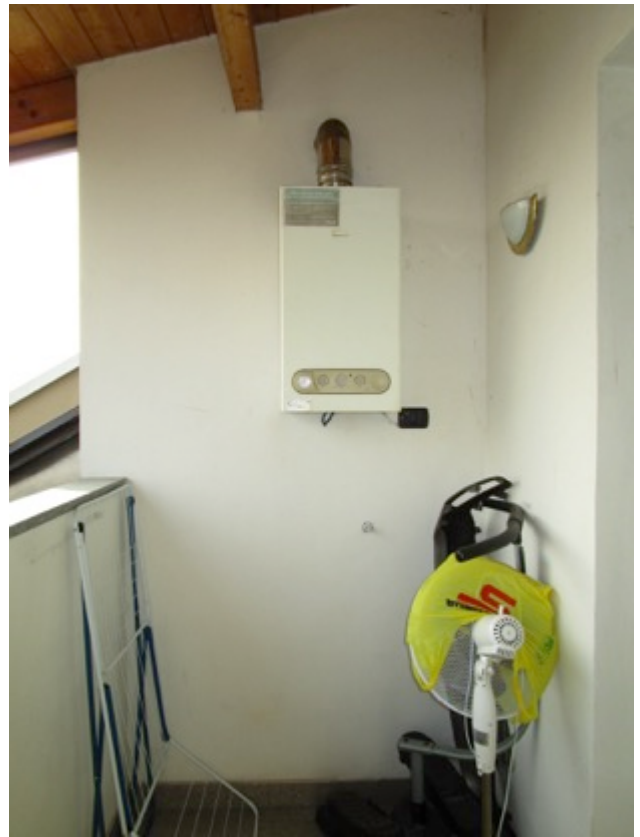
19. Angolo cottura.







20. Balcone.



21. Balcone con caldaia.



22. Disimpegno.



23. Disimpegno.





24. Camera padronale.



25. Camera padronale.







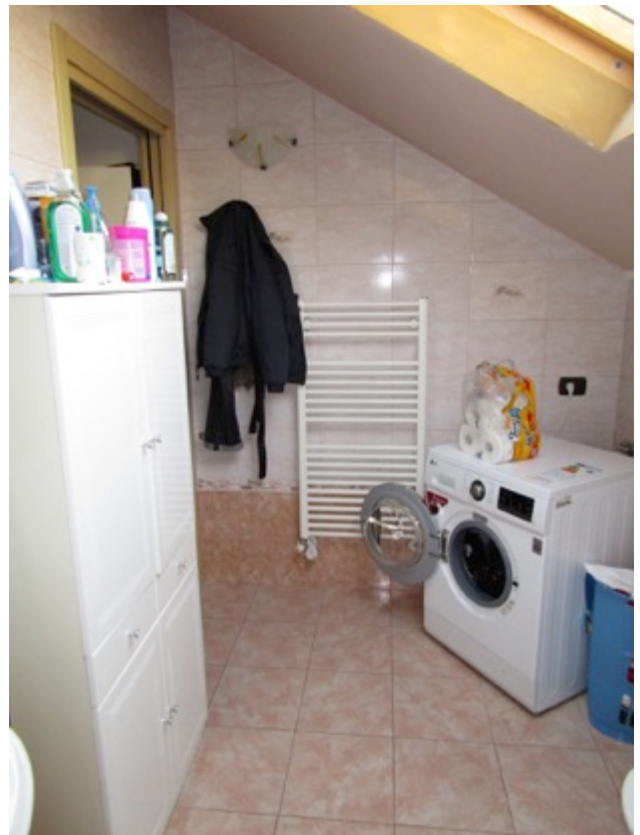
26. Locale ripostiglio.



27. Locale ripostiglio.



28. Bagno.



29. Bagno.

