

All. n.12

FOTOGRAFIE



Foto n.1 Prospetto su Via Cimarosa e su cortile interno.
L'unità immobiliare è ubicata al secondo piano.



Foto n.2
Ingresso scala A



Foto n.3 - Soggiorno.

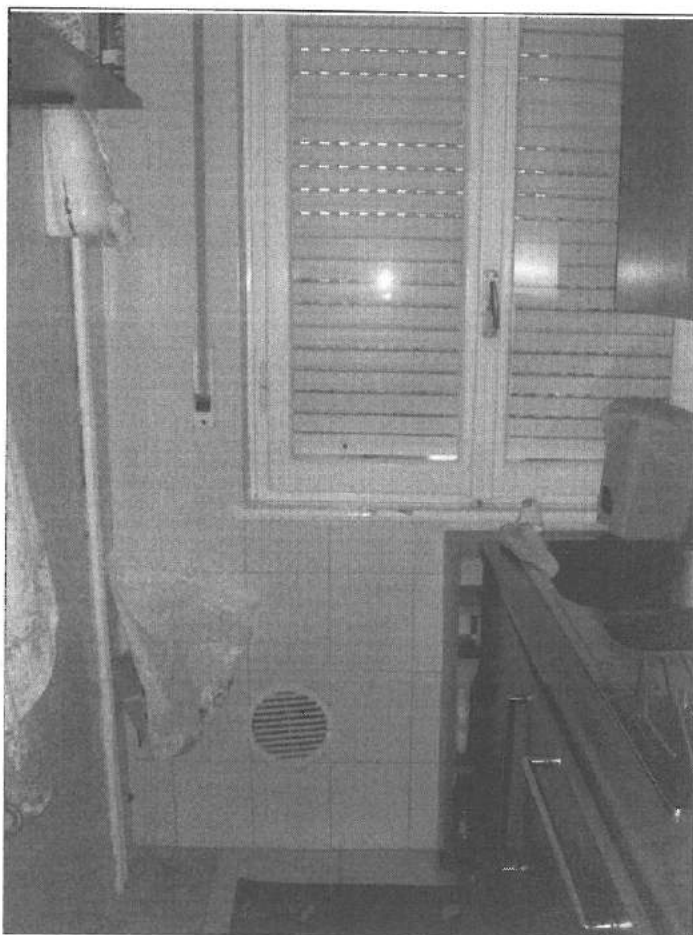


Foto n.4 - Cucina



Foto n.5 - Disimpegno

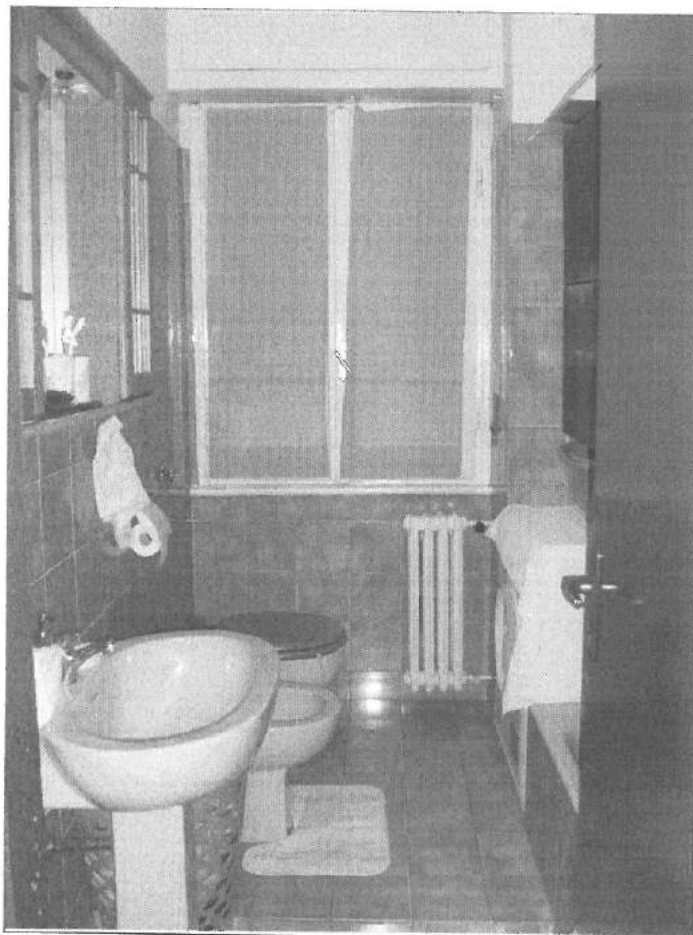


Foto n.6 - Bagno

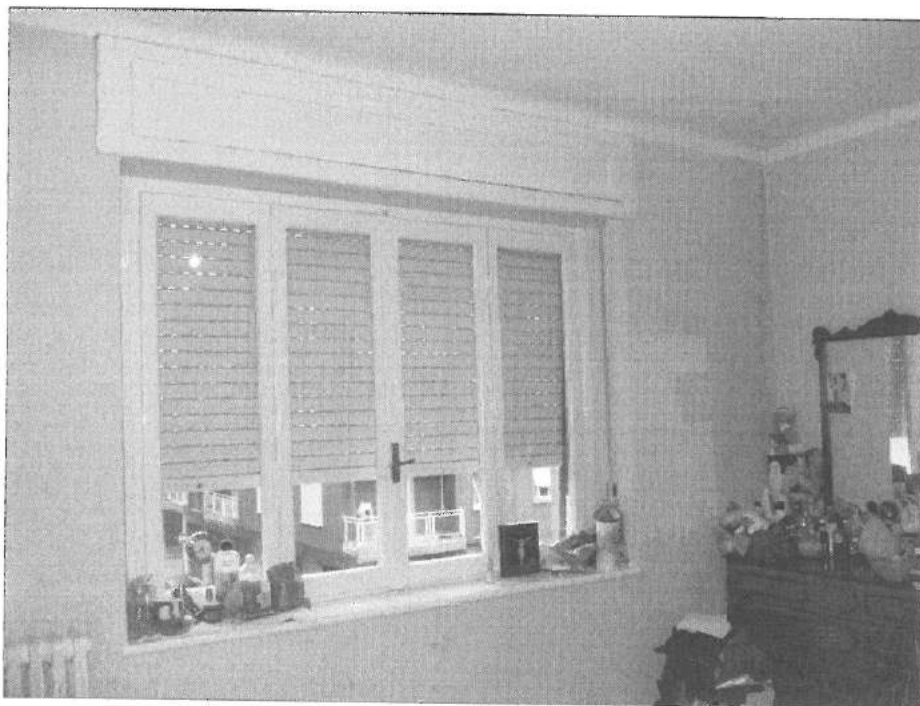


Foto n.7 – Prima camera da letto



Foto n.8 – Seconda camera da letto