

Tribunale di Milano - Sezione Esecuzioni Immobiliari

RGE 1757 2013

G.E. Dott.ssa Rita Bottiglieri

Esperto: Arch. Fabio Colmano



Foto 1 - Via San Martino della Battaglia



Foto 2 - Condominio e localizzazione unità immobiliare

CONSIGLIERI TECNICI DEL GIUDICE • TRIBUNALE DI MILANO
COLMANO FABIO
architetto
C.T.U.
n° 11428

Architetto Fabio Colmano

Via Zurigo 14, 2014 Milano tel./fax 024121324

Ordine Architetti Milano n.: 11428

architetto@colmano.com



Foto 3 - Via san Martino della Battaglia

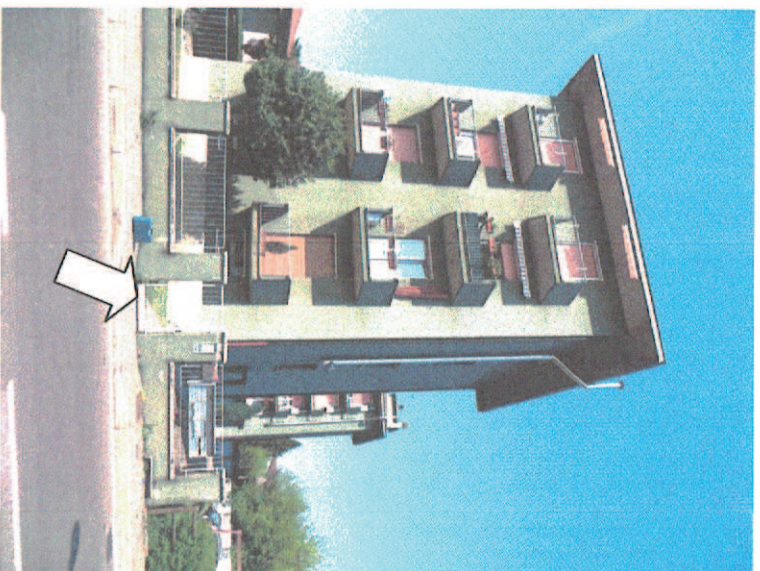


Foto 4 - ingresso al Condominio



Foto 5 - parti comuni, cortile

COLMANO
FABIO
architetto
C. T. n.
n° 11428
ALBO DEI CONSULENTI TECNICI DEL GIUDICE • TRIBUNALE DI MILANO

Architetto Fabio Colmano

Via Zurigo 14, 20134 Milano tel. fax 024121324

Ordine Architetti Milano n. 11428

architetto@colmano.com

Tribunale di Milano - Sezione Esecuzioni Immobiliari

RGE 1757 2013

G.E. Dott.ssa Rita Bottiglieri

Esperto: Arch. Fabio Colmano



Foto 6- parti comuni , cortile



Foto 7 - parti comuni cortile

Architetto Fabio Colmano

Via Zurigo 14, 2014 Milano tel:fax 024121324

Ordine Architetti Milano n.: 11428

architetto@colmano.com



Foto 8 - parti comuni e localizzazione unità immobiliare



Foto 9 - ingresso al locale caldaia (dismessa) e ingresso all'unità immobiliare



Architetto: Fabio Colmano

Via Zurigo 14, 20114 Milano tel./fax 02+121324

Ordine Architetti Milano n: 11428

architetto@colmano.com



Foto 10 - locale caldaia condominiale, impianto dismesso.



Foto 11 - ingresso all'unità immobiliare

Architetto Fabio Colmano

Via Zurigo 14, 2014 Milano tel./fax 024121324

Ordine Architetti Milano n° 11428

architetto@colmano.com



Foto 12 - unico locale magazzino



Foto 13 - magazzino unico locale

Architetto Fabio Colmano

Via Zurigo 14, 2014 Milano tel./fax 024121324

Ordine Architetti Milano n.: 11428

architetto@colmano.com



Foto 14- magazzino unico locale; scaletta di accesso al servizio igienico



Foto 15- magazzino unico locale; scaletta di ingresso dal cortile - i termosifoni facevano parte dell'impianto condominiale ora dimesso.

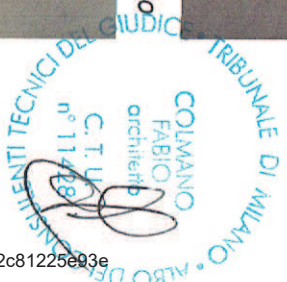




Foto 16- magazzino unico locale; i termosifoni facevano parte dell'impianto condominiale ora dimesso. Il locale è sprovvisto di impianto di riscaldamento



Foto 17 - scaletta di accesso al servizio igienico

COLMANO
FABIO
architetto
C.T.U.
n° 11428
ABC DEI CONSULENTI TECNICI DEL GIUDICE • TRIBUNALE DI MILANO

Tribunale di Milano - Sezione Esecuzioni Immobiliari

RGE 1757 / 2013

G.E. Dott.ssa Rita Bottiglieri

Esperto: Arch. Fabio Colmano



Foto 18 - servizio igienico
io igienico



Architetto Fabio Colmano

Via Zurigo 14, 20134 Milano tel.: fax 024121324

Ordine Architetti Milano n.: 11428

architetto@colmano.com