

TRIBUNALE DI PORDENONE
Sezione Esecuzioni Immobiliari
Giudice dell' Esecuzione **Dott. Francesco PETRUCCO TOFFOLO**

Esecuzione immobiliare n. 99/16

ALLEGATO 4

- Documentazione fotografica



FOTO 1



FOTO 2



FOTO 3



FOTO 4



FOTO 5



FOTO 6

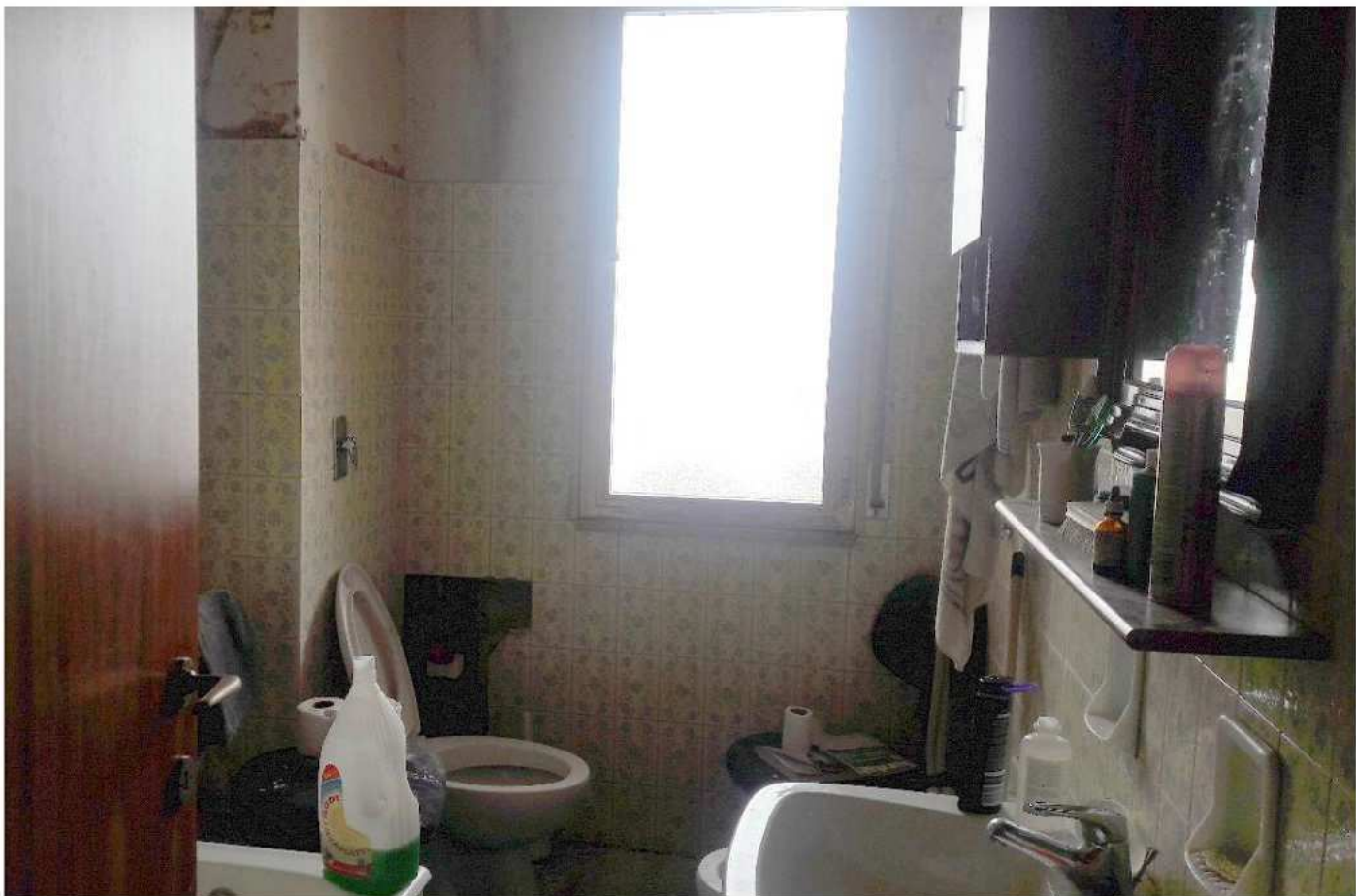


FOTO 7



FOTO 8

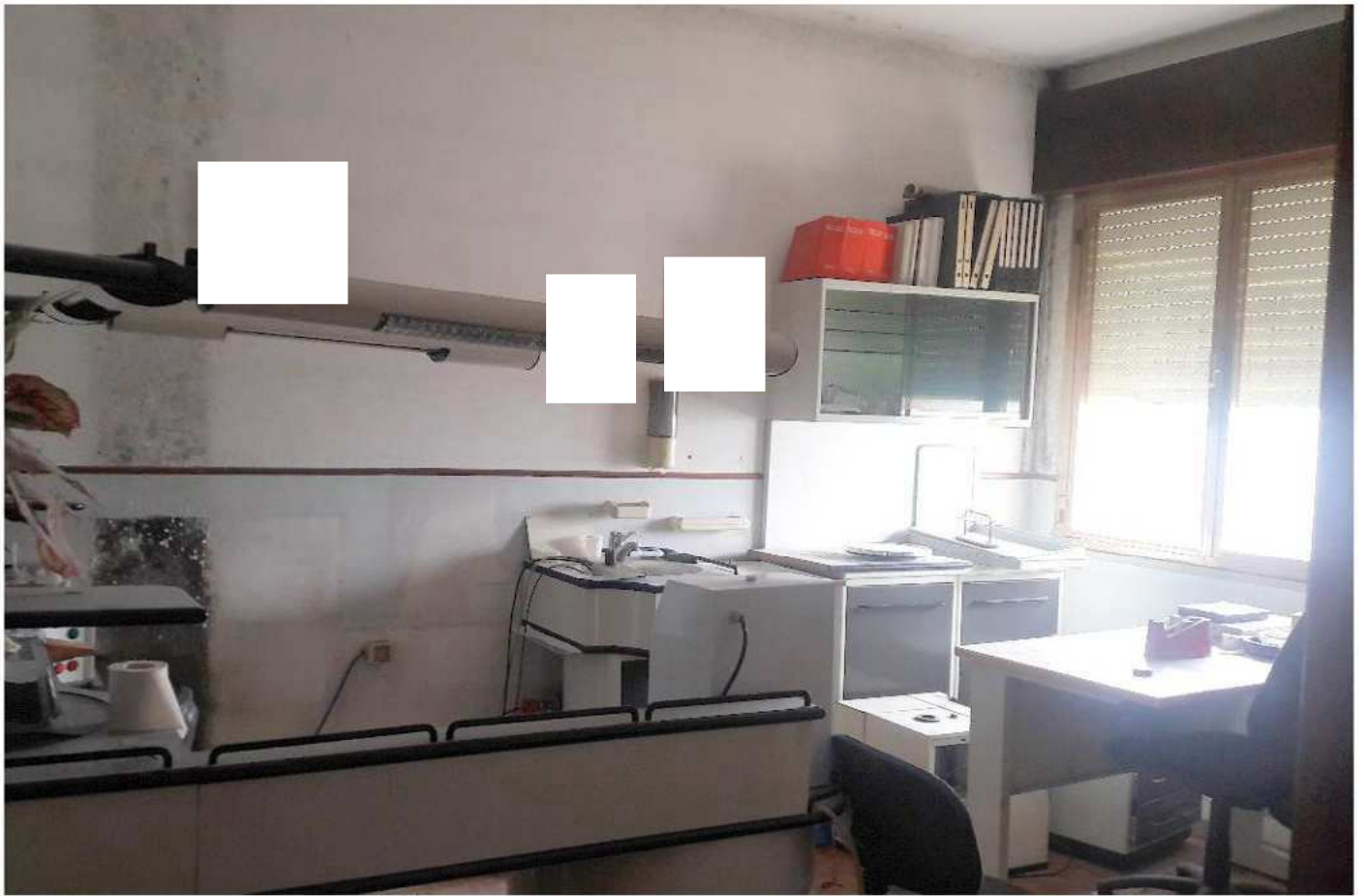


FOTO 9



FOTO 10



FOTO 11



FOTO 12



FOTO 13



FOTO 14



FOTO 15



FOTO 16



FOTO 17



FOTO 18