



Foto 20 – Immobile B1 in Asolo – vista esterna fronte Nord.





Foto 21 – Immobile B1 in Asolo – vista garages nel fronte Sud.



Foto 22 – Vista appartamento tipo.





Foto 23 – Vista servizi igienici di un appartamento tipo.



Foto 24 – Appartamento tipo.





Foto 25 – Immobile B1 – Stato di fatto pavimentazione poggiolo.



Foto 26 – Immobile B2 – Vista esterna del fronte Est.



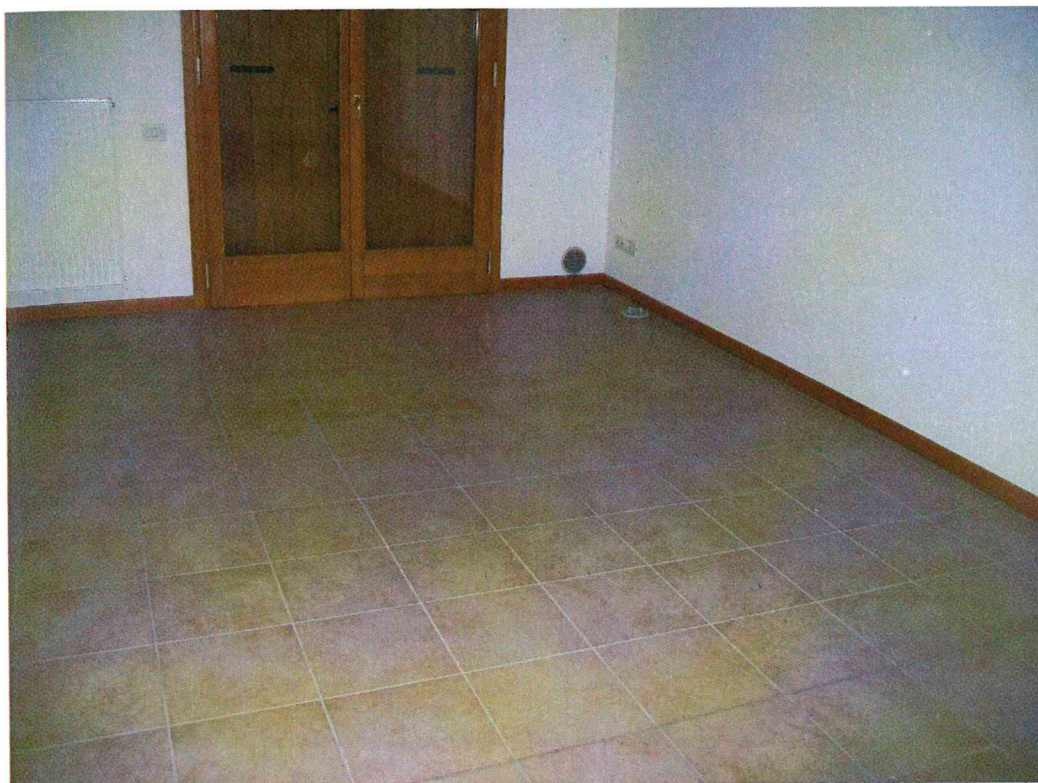


Foto 27 – Immobile B2 – appartamento tipo.

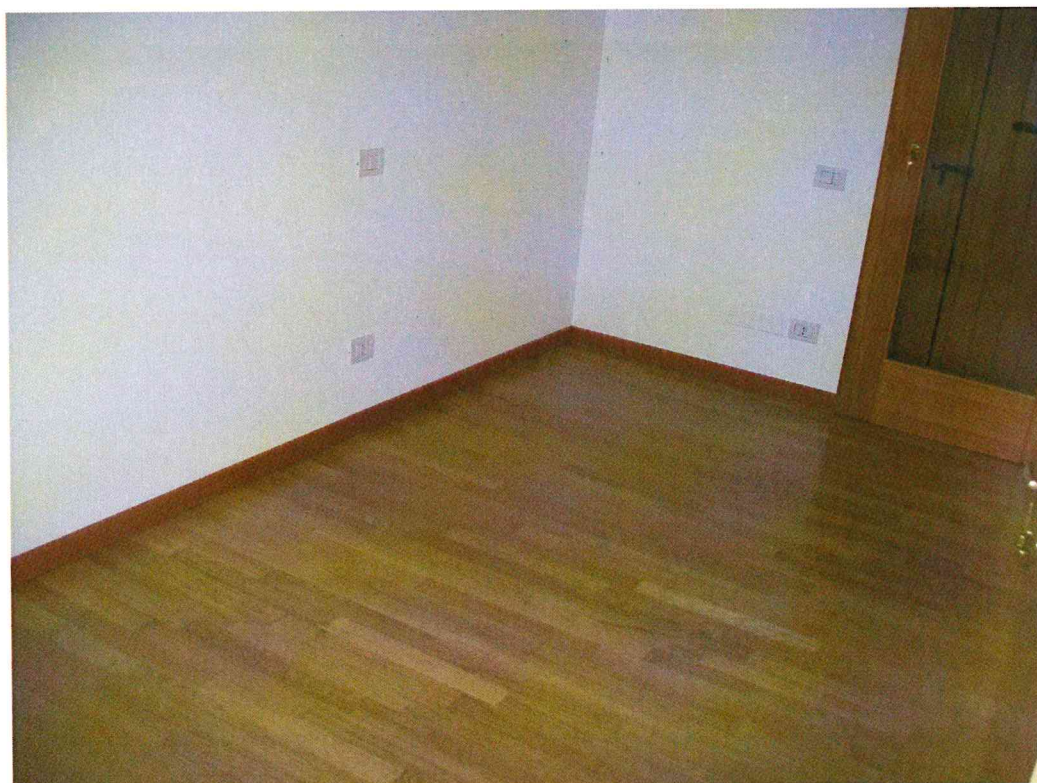


Foto 28 – Immobile B2 – appartamento tipo.



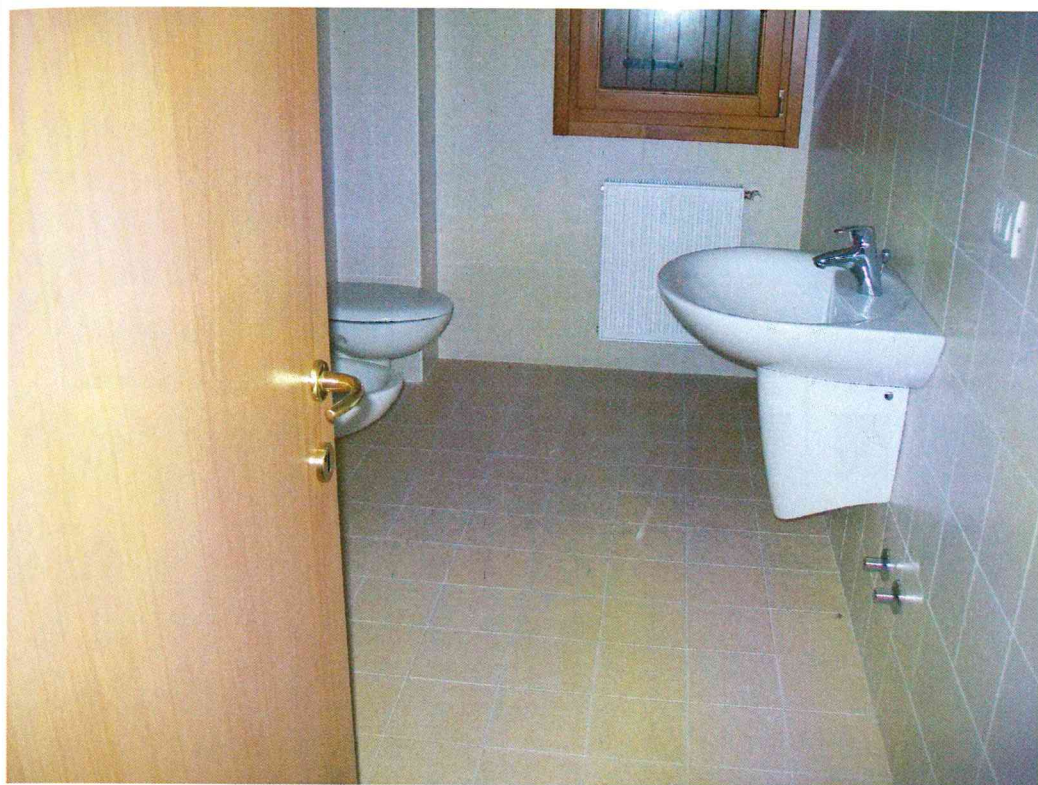


Foto 29 – Immobile B2 – appartamento tipo: servizi igienici.

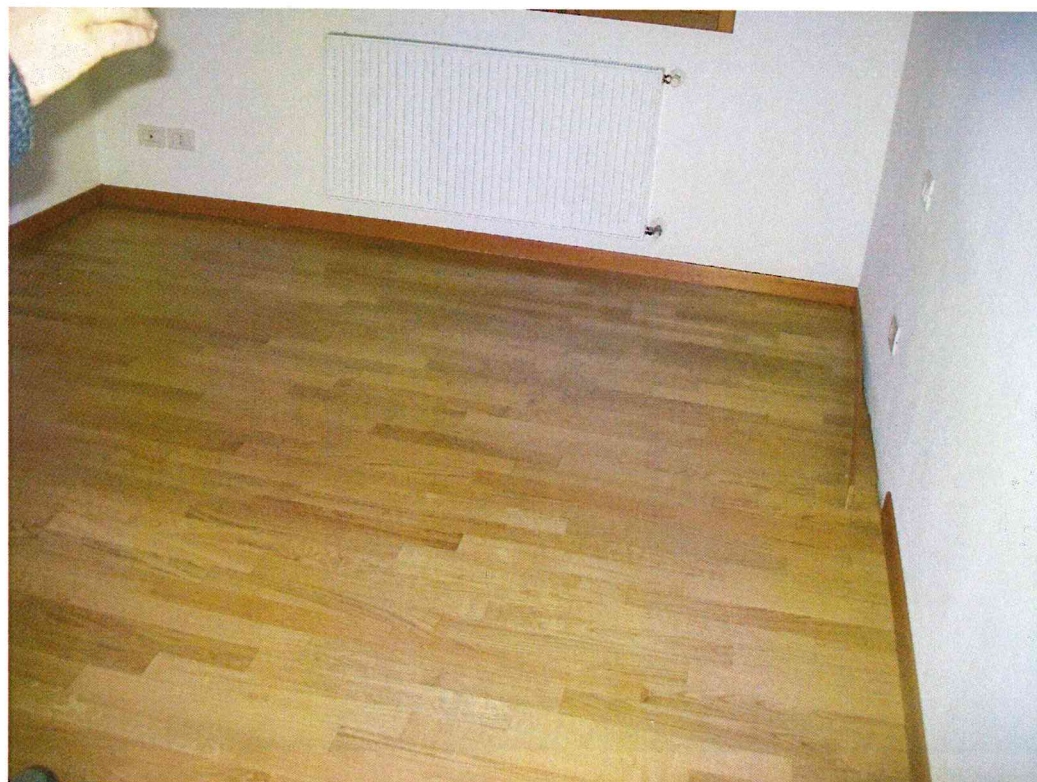


Foto 30 – Immobile B2 – appartamento tipo: camera da letto.