



**AT S.r.l. - compendio in Brugnera (PN):** vista frontale (primo piano corpo uffici Ovest)



**AT S.r.l. - compendio in Brugnera (PN):** vista frontale Nord + accesso (corpo ufficio/servizi Est)





**AT S.r.l. - compendio in Brugnera (PN): lato Est**



**AT S.r.l. - compendio in Brugnera (PN): lato Ovest**





**AT S.r.l. - compendio in Brugnera (PN): cabina elettrica (angolo Sud-Ovest)**

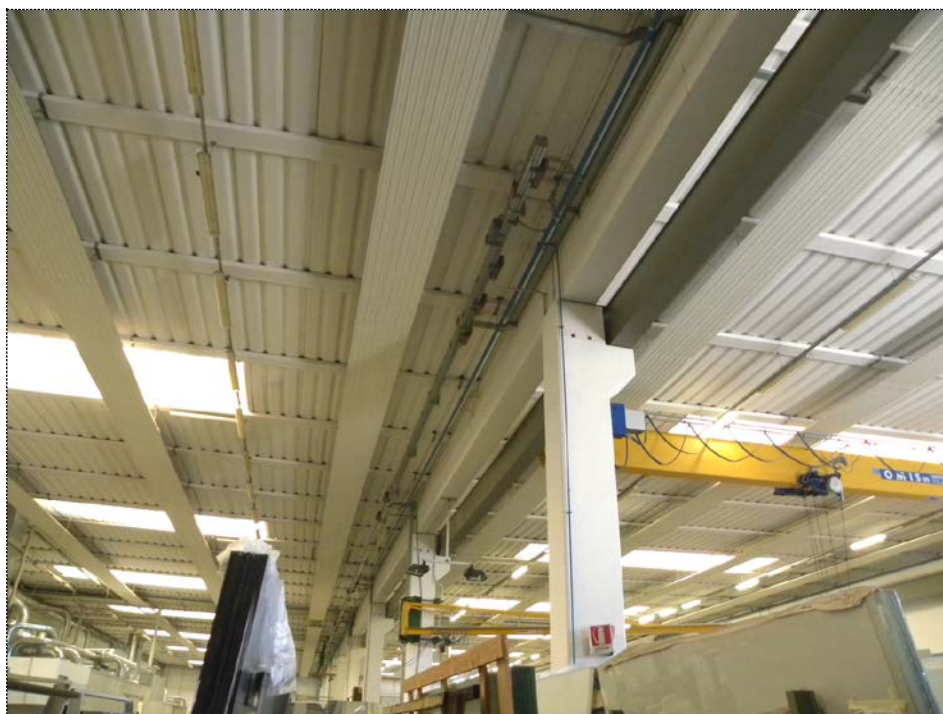


**AT S.r.l. - compendio in Brugnera (PN): area esterna sul fronte**





AT S.r.l. - compendio in Brugnera (PN): interni lavorazione



AT S.r.l. - compendio in Brugnera (PN): particolare copertura lavorazione





AT S.r.l. - compendio in Brugnera (PN): corpo uffici Ovest - corridoio primo piano



AT S.r.l. - compendio in Brugnera (PN): corpo uffici Ovest - sala riunioni/showroom primo piano





AT S.r.l. - compendio in Brugnera (PN): corpo uffici Ovest - primo piano



AT S.r.l. - compendio in Brugnera (PN): corpo uffici Ovest - piano terra





AT S.r.l. - compendio in Brugnera (PN): corpo ufficio/servizi Est - deposito vernici piano terra



AT S.r.l. - compendio in Brugnera (PN): corpo ufficio/servizi Est - spogliatoi primo piano





1



2



3



4

1) cabine trasformazione energia elettrica  
3) compressore, Kaeser - BS 61

2) compressore, Kaeser- BSD 72  
4) compressore, Kaeser - SK 19 + essiccatore, Friulair + serbatoio





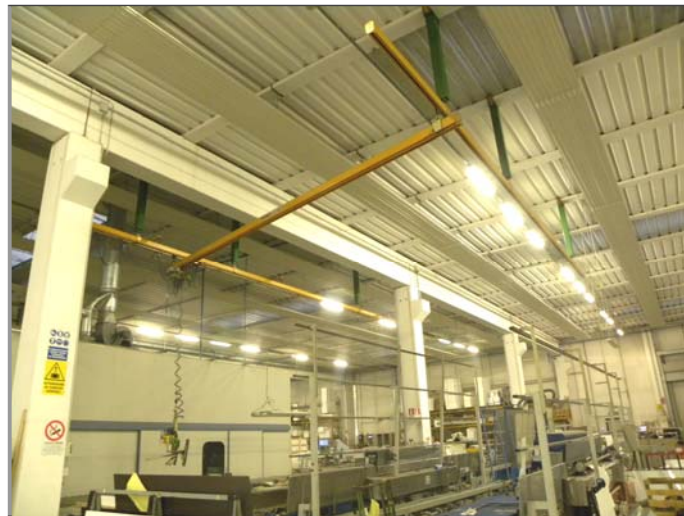
5



6



7



8

5) carroponte bitrave, OMIS - 6.300kg  
7) paranchi su monorotaia traslante, Elephant - 250kg

6) carroponte monotrave, OMIS - 6.300kg  
8) paranco su monorotaia traslante, Elephant - 250kg



9



10



11



12

9) paranco su bandiera, Elephant - 200kg + presa a ventose  
11) paranco su bandiera, Elephant - 500kg

10) paranco su bandiera, Elephant - 250kg + presa a ventose  
12) griffa presa grandi lastre, RBB - 3.210x6.000mm



13



14



15



16

13) griffa presa mezze lastre, RBB - 2.000x3.210mm  
15) sollevatore assistito, Manibo + presa a ventose, Vaculex

14) manipolatore a ventose, Gama - GPOL.4  
16) presa a ventose, Elephant - GP6F 6 piatti



17



18



19



20

17) magazzino stoccaggio grandi lastre, RBB - 44 posizioni  
19) banco taglio grandi lastre + scarico sfridi + controllo

18) navetta presa e carico, Ferrari&Cigarini - MAV.6000  
20) magazzino mezza lastre a 2 moduli abbinati, RBB - 44 posizioni



21



22



23



24

21) magazzino mezze lastre, RBB - 22 posizioni

23) squadratura FLP: caricatore automatico, ELME

22) banco taglio mezze lastre c/di banco carico a rulli

24) squadratura FLP: squadratrici + trasferimenti, Intermec/Busetti



25



26



27



28

25) squadratura FLP - lavatrice, Neptun

27) linea molatura e foratura verticale - lavasciuga, Forel

26) linea molatura e foratura verticale

28) molatrice bordi (sfiletatrice), Quaranta



29



30



31



32

29) squadratura FLT: squadratrici + trasferimenti + lavasciuga  
31) lavorazione CN: pantografo, Intermac - Master Groove

30) lavorazione CN: pantografo, Intermac - Master Maxi  
32) lavorazione CN: centro lavoro CN, Intermac - Master Edge.4000TB



33



34



35



36

33) lavorazione CN: centro lavoro CN, Intermac - Master Edge.2300

35) lavorazione CN: centro lavoro CN, Intermac - Master.30 marmo

34) lavorazione CN: centro lavoro CN, Intermac - Master.23

36) lavorazione CN: centro lavoro CN, Intermac - Master.HP





37



38



39



40

37) lavorazione CN: banco taglio ad acqua, Water-Jet

39) lavorazione CN: finitrice bordi, (Poli)

38) lavorazione CN: banco lucidatura manuale, Tecnometal

40) lavorazione CN : trapano foratore a colonna, RBB



41



42



43

41) lavorazione CN: rulliera trasferimento + lavasciuga, Triulzi  
43) ravviva mole



44

42) rettifica per lucidanti, ELME  
44) foratore, ELME



45



46



47

45) termoformatura : forni elettrici, Tornati - NewSystem.300  
47) sabbiatura 1: sabbiatrice, Alfema + banchi/nastri + aspirazione



48

46) termoformatura: forno ricottura, Tornati - NewSystem.300  
48) forno tempra, Kera Glass



49



50



51



52

49) linea serigrafia: banco a rulli + spazzolatrice + lavasciuga  
51) linea serigrafia: tunnel asciugatura

50) serigrafia: banco serigrafia a racla, Svezia  
52) serigrafia: tunnel raffreddamento



53



54



55



56

53) rettifica racle

55) verniciatura a rullo/spruzzo: gruppo spruzzatura, Giardino

54) verniciatura a rullo/spruzzo: ingresso + tamponatrice + lavasciuga

56) verniciatura a rullo/spruzzo: stazione alimento vernici



57



58



59



60

57) verniciatura a rullo/spruzzo: tunnel essiccazione, Giardina  
59) verniciatura a velo: banco carico + tamponatrice + lavasciuga

58) verniciatura a rullo/spruzzo: 2° tunnel essiccazione + raffreddamento finale  
60) verniciatura a velo: sezione verniciatura a velo, Giardina



61



62



63



64

61) verniciatura a velo: tunnel essiccazione, Giardina  
63) verniciatura manuale: zona spruzzatura

62) verniciatura a velo: 2 stazioni raffreddamento, Giardina  
64) verniciatura manuale: stazione alimento vernici



65



66



67

65) sabbiatura 2: sabbiatrice verticale + aspirazione/recupero polveri  
67) molatrice rettilinea, Bovone



68

66) bisellatrice, Bovone  
68) lavasciuga verticale, BCS





69



70



71



72

69) tamponatrice, ELB  
71) lavasciuga, Triulzi + rulliera scarico

70) tamponatrice, ELB + lavasciuga, FOR.FI.  
72) molatrice bordi (sfilettatrice), Quaranta



73



74



75



76

73) foratrice CN, Intermac / Busetti - Gio.1250.CN  
75) lavorazione antine: bordatrice, Biesse

74) foratrice manuale, (senza marca)  
76) lavorazione antine: molatrice rettilinea, Bavelloni / Glaston



77



78



79



80

77) imballo: linea termoretrazione, Intermac / Comil  
79) imballo: seghetto a filo caldo per polistirolo

78) imballo: pellicolarrice, OMMA  
80) imballo: avvolgipallet, Spiropack



81



82



83



84

81) raccolta /ricircolo acqua lavorazione: vasche  
83) molatrice rettilinea, Bottero (fuori servizio)

82) impianto depurazione acque lavorazione (in montaggio)  
84) marcatrice tampografica, Logica (non usata)



85



86



87

85) gruppo dosaggio elettronico, Kremlin/Rexson  
87) officina meccanica: tornio parallelo + pressa calettatrice



88

86) pedana scarico vetri (non utilizzabile)  
88) officina meccanica: trapano a colonna



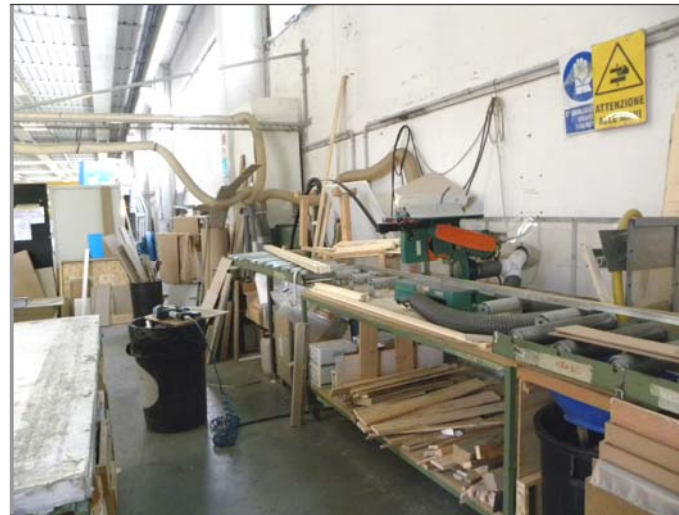
89



90



91



92

89) officina meccanica: carteggiatrice a nastro + saldatrice a filo  
91) falegnameria: banco sega circolare, Stema + aspirazione

90) officina meccanica: saldatrice ad elettrodo + troncatrice + affilatrice  
92) falegnameria: sega circolare a pendolo, OMS



93



94



95



96

93) unità secondaria : impianto aria compressa

95) unità secondaria: linea incollaggio

94) unità secondaria: pedana carico/scarico container + pedana elevatrice

96) unità secondaria: linea decorazione a sublimazione



97



98



99

97) unità secondaria: forno termoformatura + schiumatrice (fuori servizio)  
99) unità secondaria: avvolgipallet (fuori servizio)



100

98) unità secondaria: banco serigrafia a racla (fuori servizio)  
100) unità secondaria: macchinari in deposito (di terzi)





101



102



103



104

101) attrezzatura generale  
103) attrezzatura generale

102) attrezzatura generale  
104) transpallets ad alzata elettrica



105



106



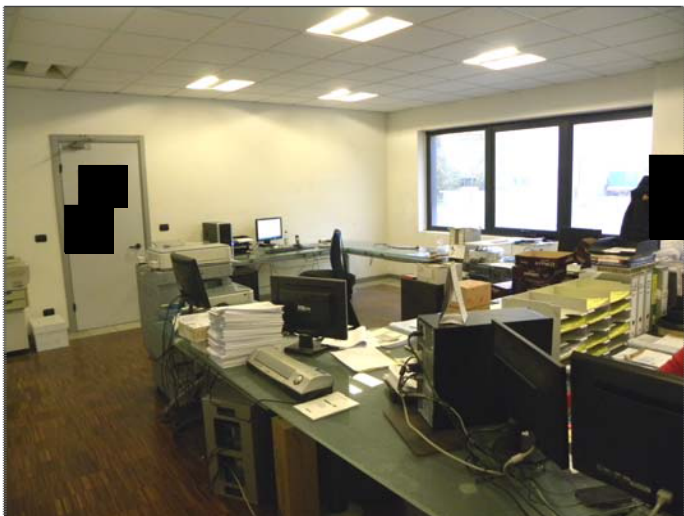
107

105) attrezzatura generale  
107) esterno: pedane sicurezza e tank pallets (di terzi)



108

106) esterno: attrezzatura generale ed imballi  
108) unità secondaria: attrezzatura generale e magazzino



109



110



111



112

109) uffici: centralino (piano terra)  
111) uffici: direzione (primo piano)

110) uffici: showroom (primo piano)  
112) corpo Est: uffici primo piano



113



114



115



116

113) corpo Est: mensa (primo piano)  
115) carrello elevatore, Lugli - ELX.30

114) carrello elevatore, Still - R.60/40  
116) carrello elevatore, Lugli - ELP.30



117



118



119



120

117) carrello elevatore, Lugli - L.25  
119) transpallets elettrico

118) transpallets elevatore elettrico, Genie  
120) piattaforma di lavoro elevabile, Genie



121



122



123



124

121) spazzatrice, Karcher

123) autocarro, Iveco - Magirus A260/71

122) autocarro, Iveco - Daily 35C12

124) autocarro, Iveco - Cursor 260.E35.75



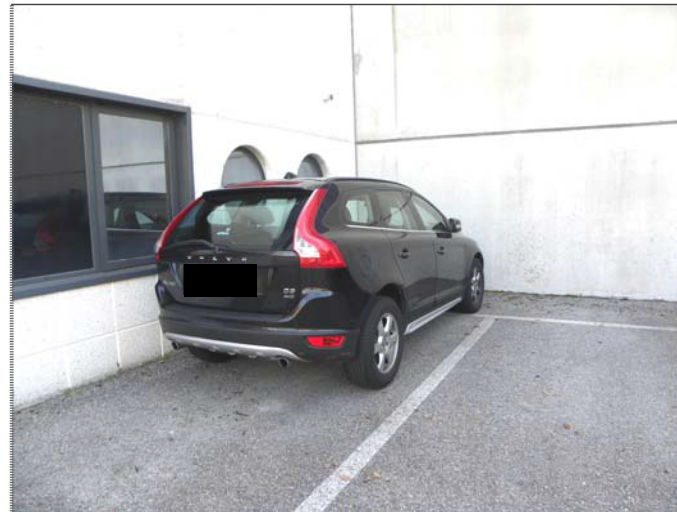
125



126



127



128

125) autocarro, Iveco - Daily 35E.12A [redacted]  
127) autovettura SUV, Honda - CR.V [redacted]

126) autocarro, Iveco - 35.8.1/IG.136 [redacted]  
128) autovettura, Volvo - XC60 [redacted]