

Coni ottici



Foto 1 – vista da via Castelfranco Veneto



Foto 2 – rifiuti edili da smaltire



Foto 3 – cumulo di terra da smaltire



Foto 4 – canaletta consortile a confine



Foto 5 – cisterna da smaltire



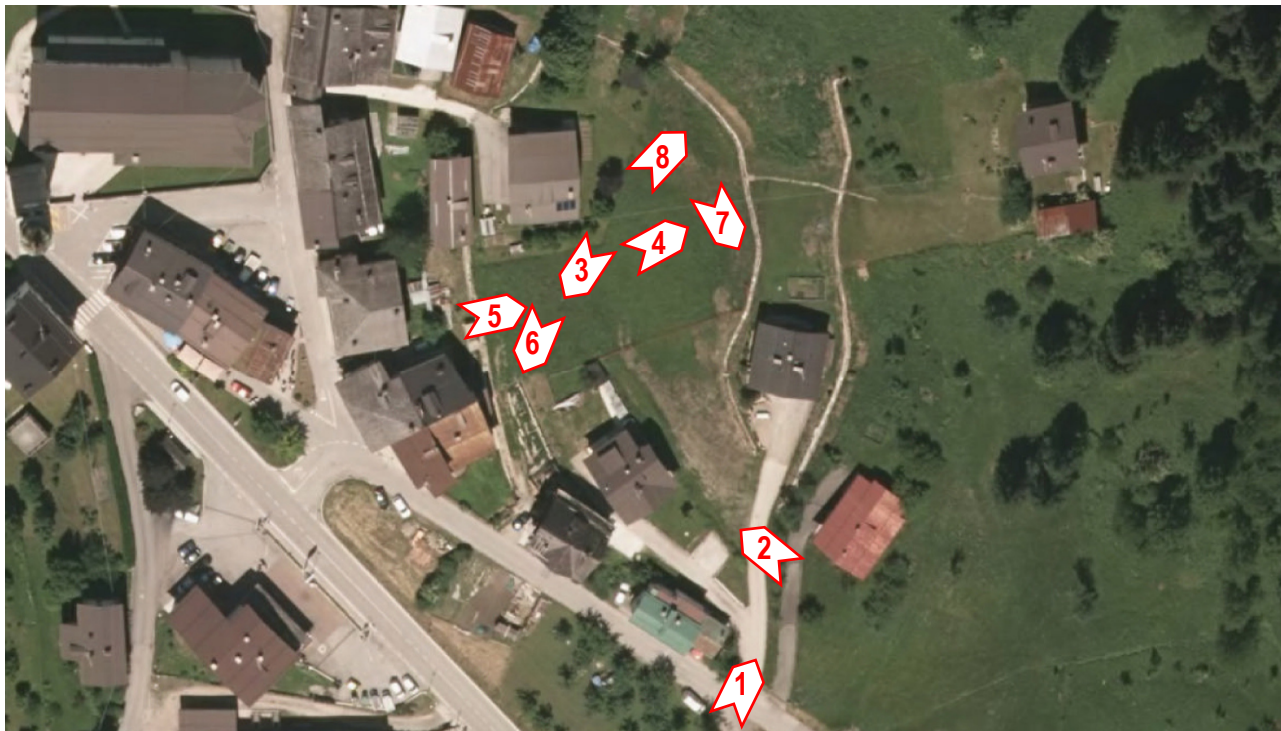
Foto 6 – materiale edile da smaltire



Foto 7 – cumulo di terra da smaltire



Foto 8 – ubicazione cabina ENEL



Coni ottici



Foto 1 – vista da via Dante Alighieri



Foto 2 – striscia di accesso all'area (mapp. 711 – 725 – 727 – 763)



Foto 3 – vista dal mapp. 697



Foto 4 – vista dal mapp. 697 verso il mapp 683



Foto 5 – dislivello dal mapp. 707 al mapp. 697





Foto 6 – canaletta sul mapp 706-710



Foto 7 – canaletta a confine con il mapp. 698



Foto 8 – canaletta a confine con il mapp. 664