

Foto 1 – vista aerea edificio



Foto 2 – Vista dall'esterno della pozione di edificio interessata



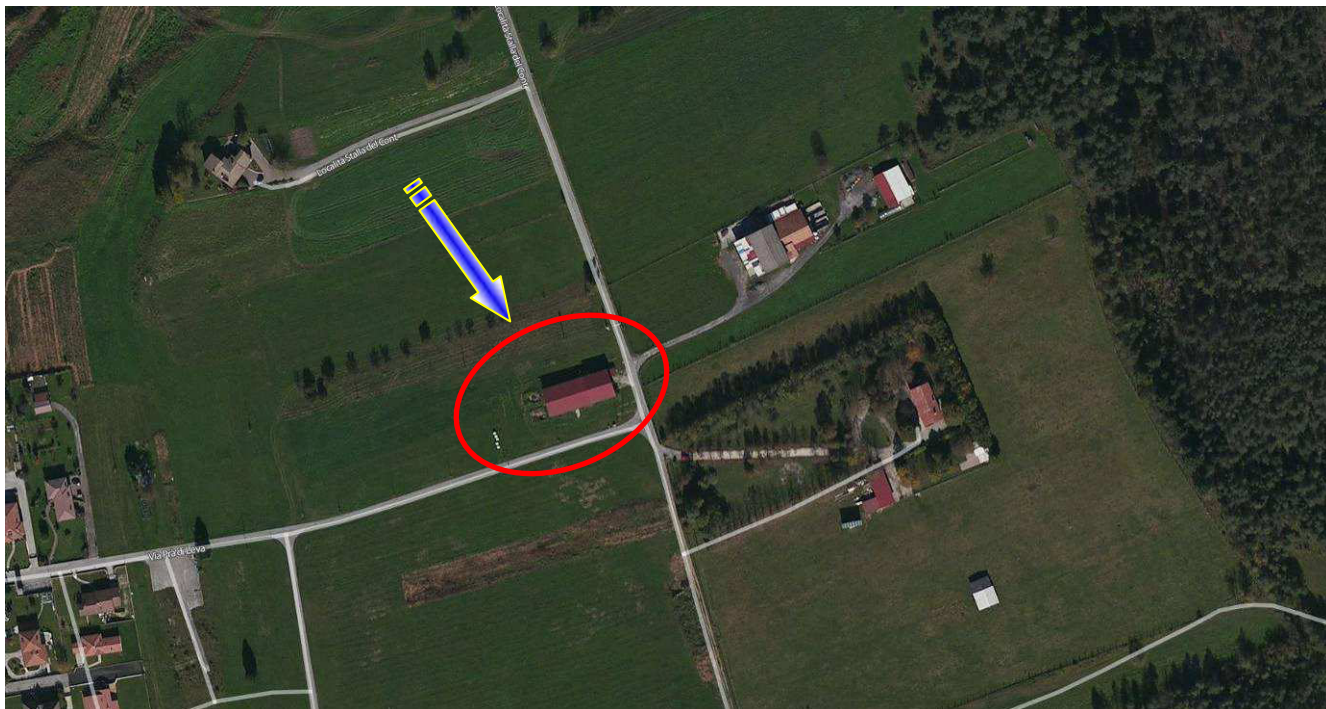


Foto 1 – vista aerea edificio

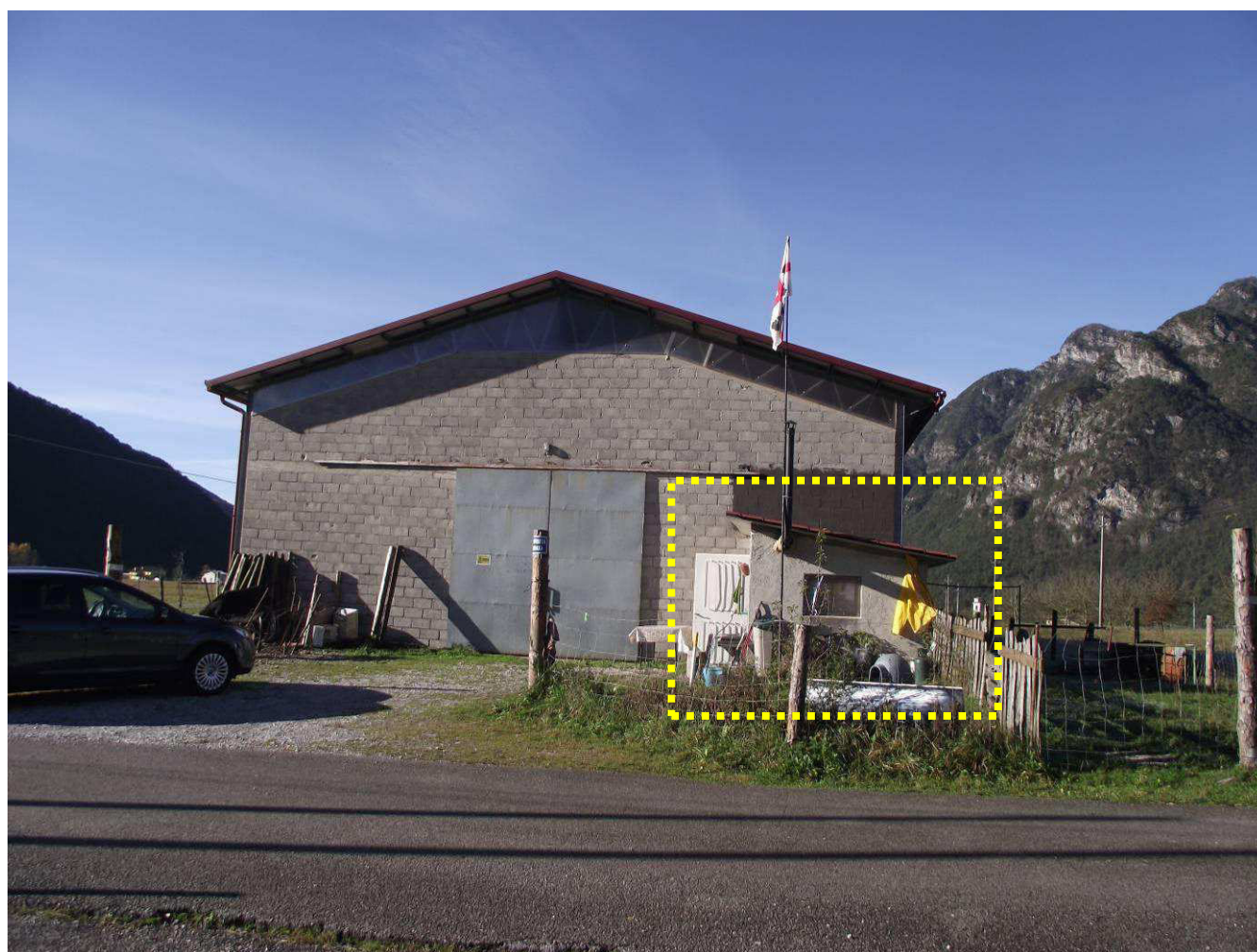


Foto 2 – prospetto principale (evidenziala la parte abusiva)



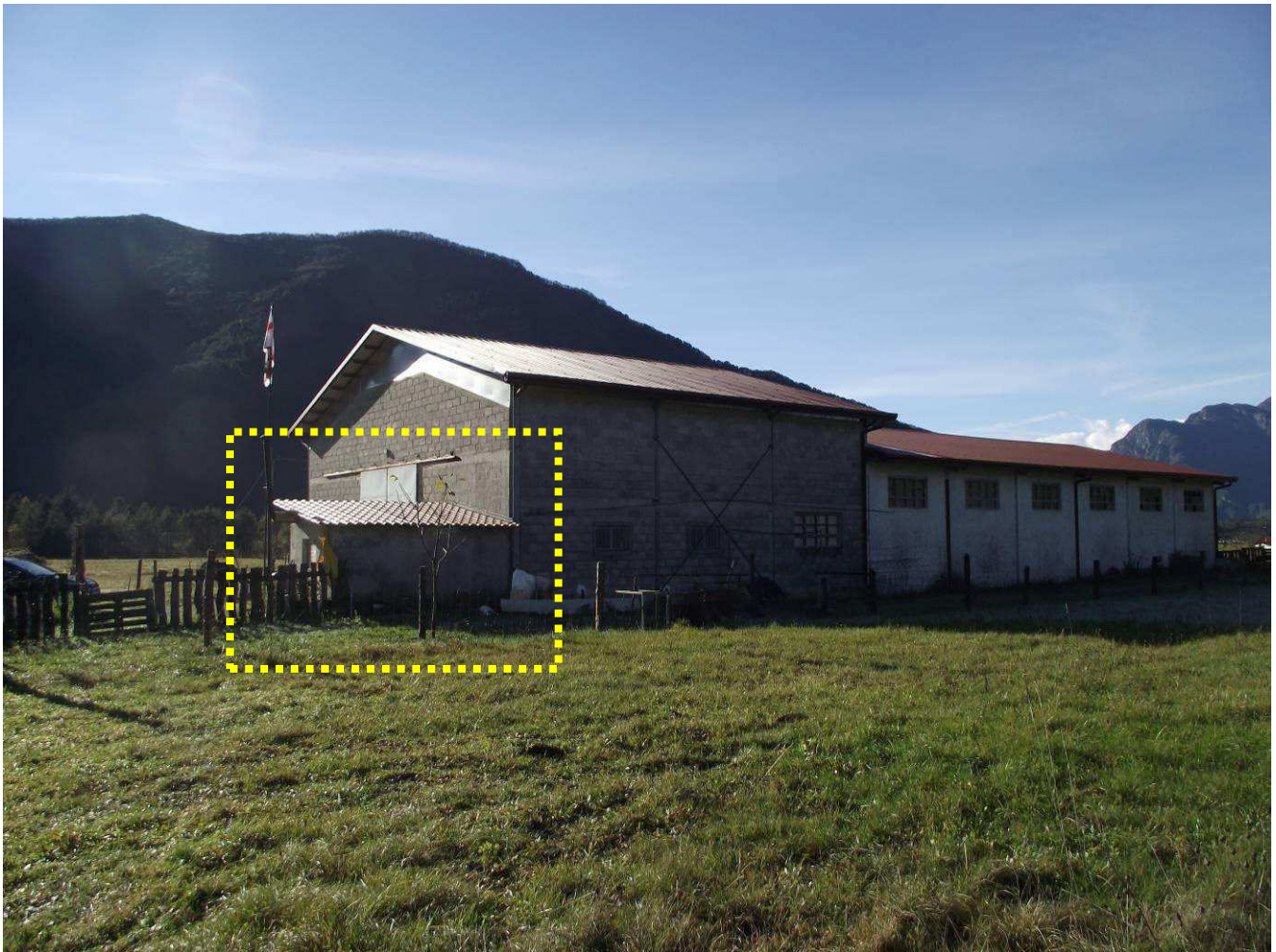


Foto 3 – prospetto laterale (evidenziata la parte abusiva)



Foto 4 – prospetto laterale su via Pra di Leva (tettoia precaria evidenziata)





Foto 5 – prospetto retrostante (tettoia precaria evidenziata)

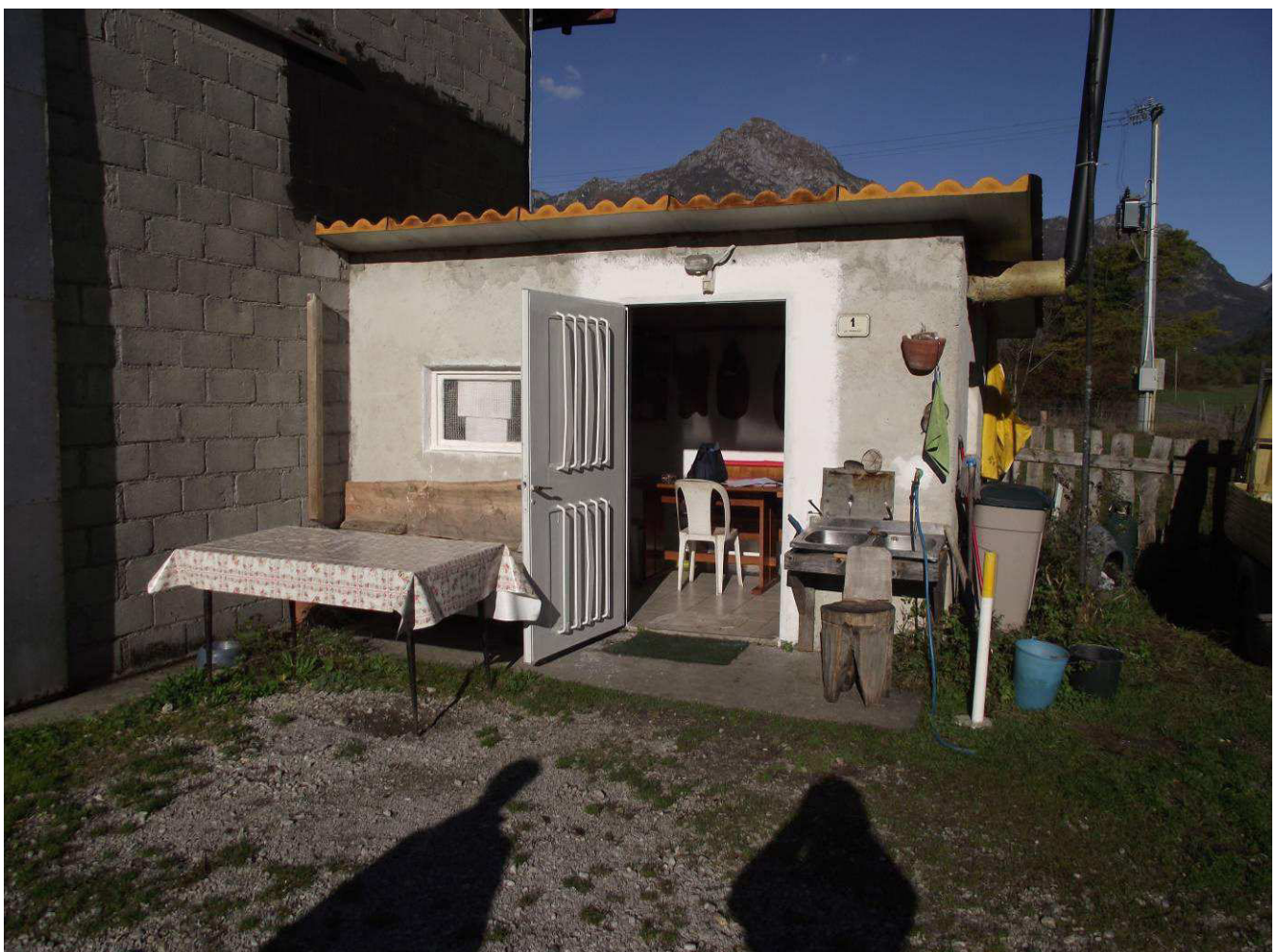


Foto 6 – ingresso zona ufficio



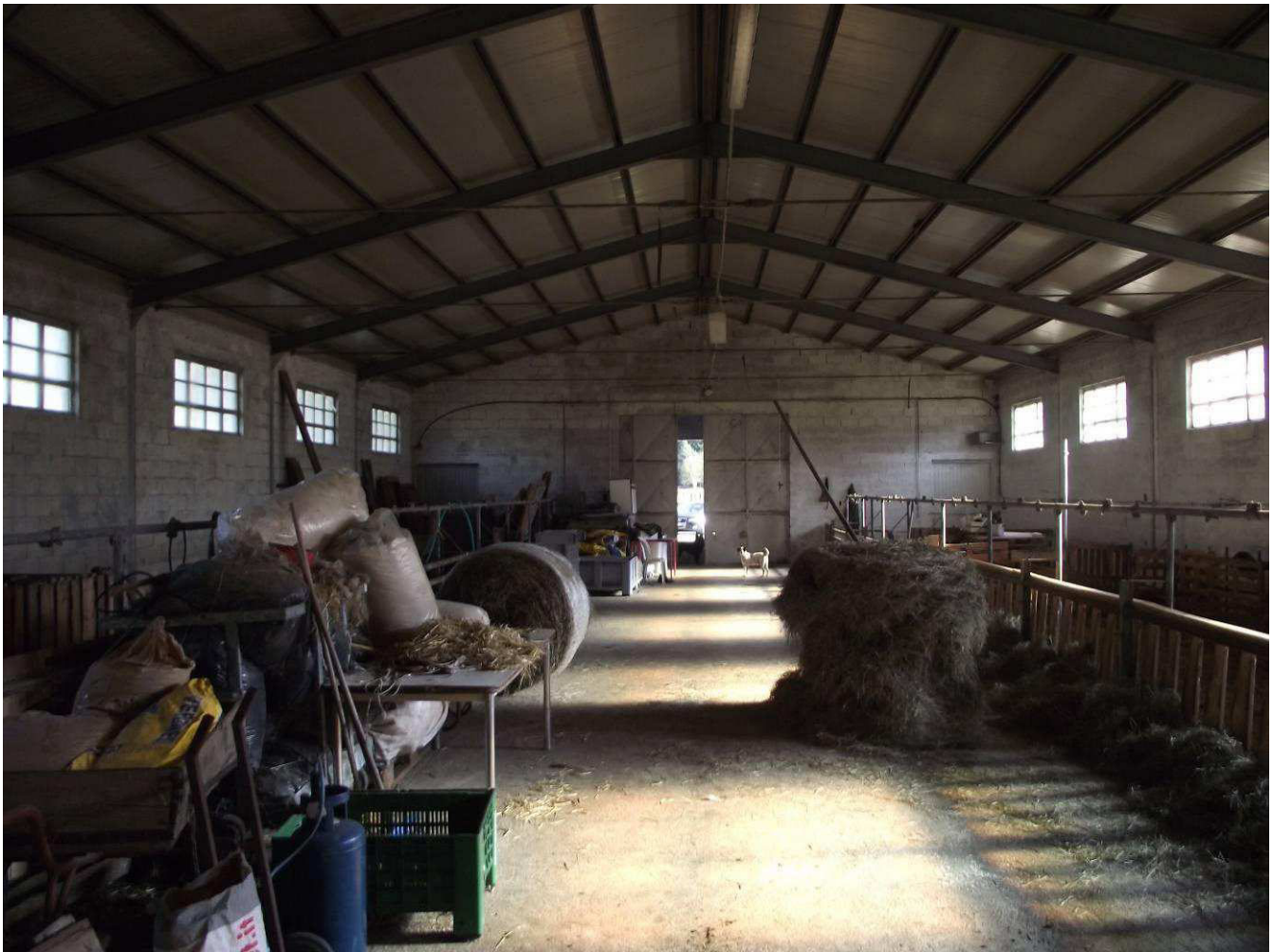
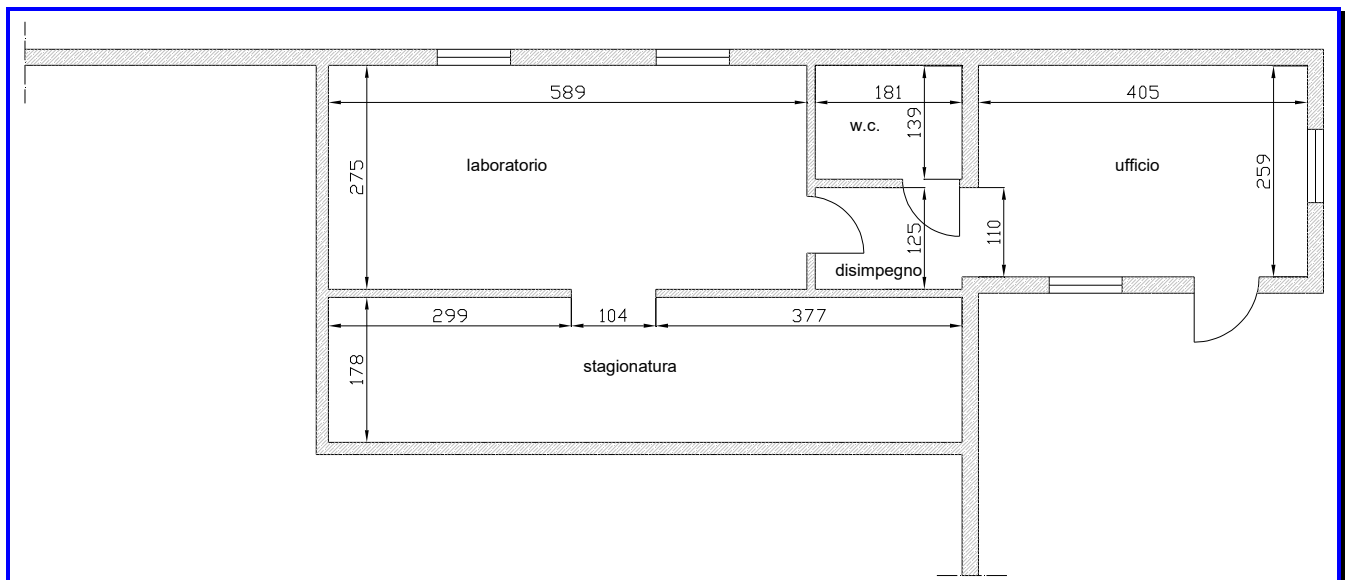


Foto 16 – Interno stalla (verso fienile)



Rilievo di massima porzione abusiva della stalla