



Foto n° 1: Ingresso del lotto su Corso Italia



Foto n°2: Edificio Uffici.



Foto n°3: visuale del parcheggio e Guardiola Custode dall' Edificio Uffici.



Foto n°4: Guardiola Custode.



Foto n°5: ingresso principale del Capannone Industriale.



Foto n°7: visuale laterale del Capannone Industriale a destra dell'ingresso principale.



Foto n°6: visuale laterale del Capannone Industriale a sinistra dell'ingresso principale.



Foto n°8: visuale retrostante al Capannone Industriale dell'area coperta da tettoia.



Foto n°9: Ingresso principale Edificio Uffici.



Foto n°10: Reception.

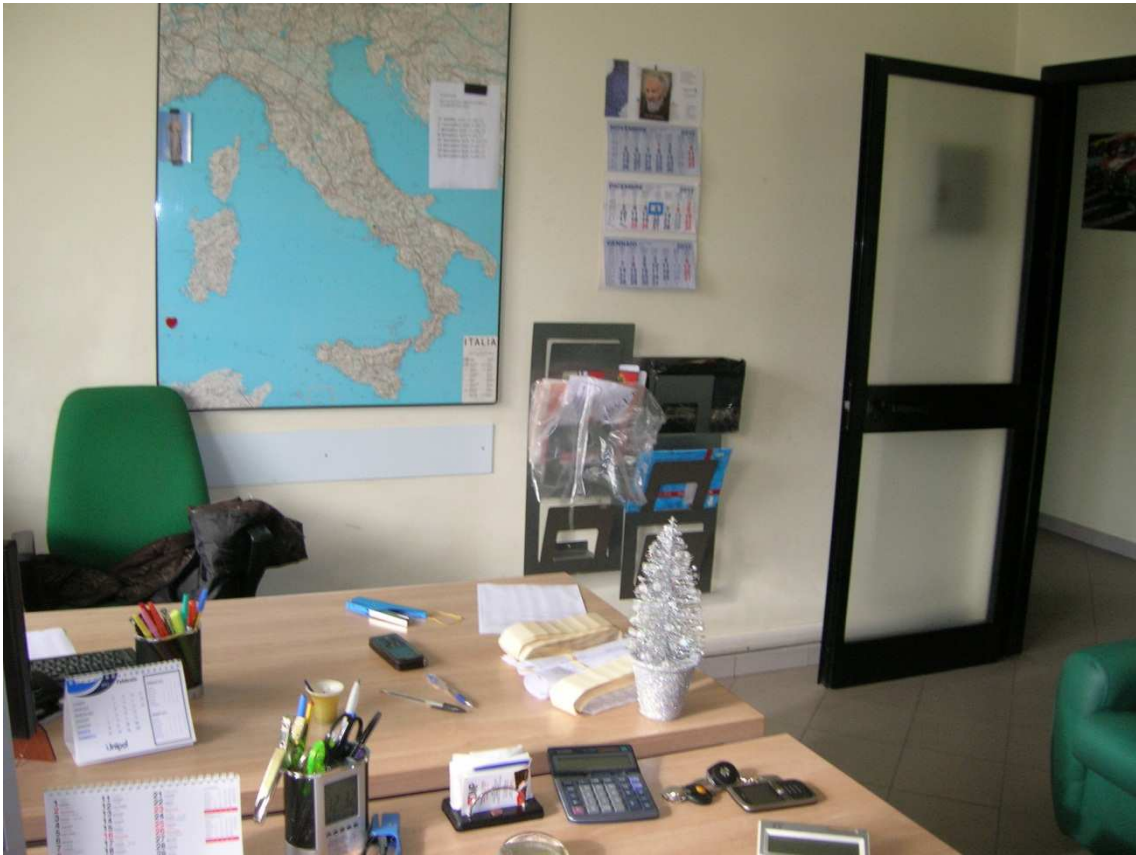


Foto n°11: Segreteria.



Foto n°12: Bagno di servizio 1



Foto n°13:Corridoio di disimpegno.



Foto n°14: Accesso Scale interne.



Foto n°15: Ufficio Direzione.



Foto n°16: Ufficio Direzione.

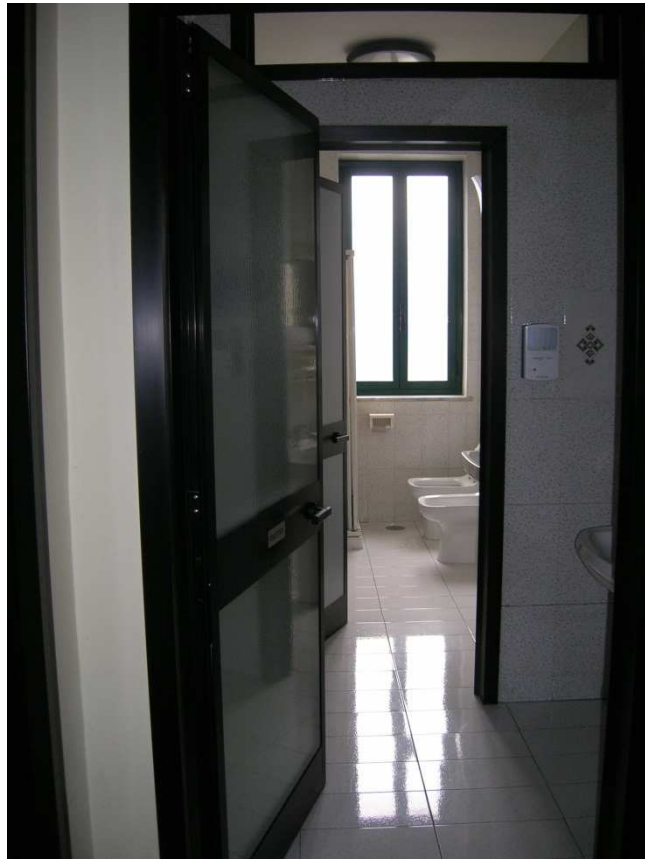


Foto n°17: Bagno 2.



Foto n°18: Sala Riunioni.



Foto n°19: Ufficio.



Foto n°20: locale docce adibito ad archivio



Foto n°21: Spogliatoi e Bagni.



Foto n°22: Ingresso secondario dalle scale sul retro.



Foto n°: 23 Ingresso sul retro all'Edificio Ufficio.



Foto n°23: Seminterrato adibito a deposito stanza 1.



Foto n°24: Seminterrato adibito a deposito stanza 1.



Foto n°25: Porta che separa le due stanze deposito del seminterrato.



Foto n°26: Seminterrato adibito a deposito stanza 2.



Foto n°27: Scale interne che accedono al terrazzo di copertura.



Foto n°28: Terrazzo di Copertura.



Foto n°29: Terrazzo di Copertura.



Foto n°30: Ingresso principale del Capannone Industriale.



Foto n°31: interno del Capannone Industriale.



Foto n°32: interno del Capannone Industriale – porta scorrevole 1 lato **est.**



Foto n°33: interno del Capannone Industriale – porta scorrevole 2 lato **est.**



Foto n°34: interno del Capannone Industriale – porta 1 lato **ovest**.



Foto n°35: interno del Capannone Industriale – porta 2 lato **ovest**.



Foto n°36: particolare tetto Capannone.



Foto n°37: esterno del retro Capannone Industriale – porta scorrevole 3 lato nord.



Foto n°38: cabina elettrica e uscita laterale Uffici .



Foto n°39: cabina elettrica e uscita laterale Uffici .

