

## DOCUMENTAZIONE FOTOGRAFICA

Foto 1-2: Fabbricato condominiale Irto Est e Sud-Est



**DOCUMENTAZIONE FOTOGRAFICA**

**Foto 3: Fabbricato condominiale lato Sud.**



**DOCUMENTAZIONE FOTOGRAFICA**

**Foto 4: Fabbricato condominiale lato Sud-Ovest.**



### DOCUMENTAZIONE FOTOGRAFICA

Foto 3-6: Ingresso condominio e accesso carrajo.



6

### DOCUMENTAZIONE FOTOGRAFICA

Foto 7-8: Ingresso appartamento e corridoio.



**DOCUMENTAZIONE FOTOGRAFICA**

**Foto 9-10: Locali ingresso-cucina e terrazzo.**



8

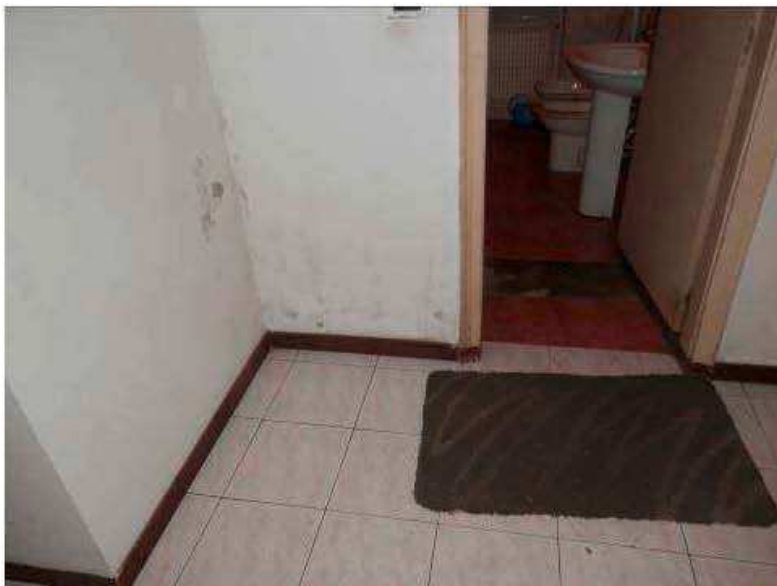
### DOCUMENTAZIONE FOTOGRAFICA

Foto 11-12: Camere e disimpegno.



**DOCUMENTAZIONE FOTOGRAFICA**

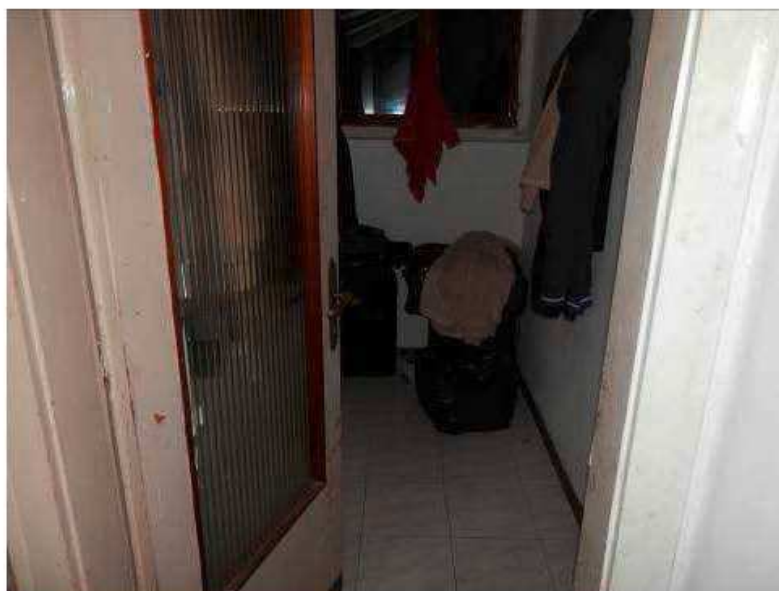
**Foto 13-14: Locale bagno e corridoio.**





**DOCUMENTAZIONE FOTOGRAFICA**

**Foto 15-18: Camera.**



**DOCUMENTAZIONE FOTOGRAFICA**

**Foto 17-18: Camere e locale caldaia.**



**DOCUMENTAZIONE FOTOGRAFICA**

**Foto 19-20: Locale caldaia.**



**DOCUMENTAZIONE FOTOGRAFICA**

**Foto 21-22: Locale cantina.**



## DOCUMENTAZIONE FOTOGRAFICA

*Foto 1-2: Complesso residenziale lato Sud.*



**DOCUMENTAZIONE FOTOGRAFICA**

*Foto 3-4: Complesso residenziale lato Nord-Est.*



## DOCUMENTAZIONE FOTOGRAFICA

*Foto 5-6: Complesso residenziale lato Nord e ubicazione appartamento piano terra.*



## DOCUMENTAZIONE FOTOGRAFICA

*Foto 7-8: Complesso residenziale e posto macchina n°18.*





## DOCUMENTAZIONE FOTOGRAFICA

*Foto 9-18: Ingresso condominio e ingresso appartamento.*



**DOCUMENTAZIONE FOTOGRAFICA**

*Foto 11-12: Locale soggiorno.*



**DOCUMENTAZIONE FOTOGRAFICA**

*Foto 13-14: Locale soggiorno e cucina.*



**DOCUMENTAZIONE FOTOGRAFICA**

*Foto 15-16: Disimpegno e camera.*



**DOCUMENTAZIONE FOTOGRAFICA**

*Foto 17-18: Bagno.*



**DOCUMENTAZIONE FOTOGRAFICA**

*Foto 19-20: Ingresso e unità garage.*



## DOCUMENTAZIONE FOTOGRAFICA

*Foto 21-22: Ingresso e ambiente garage.*



## DOCUMENTAZIONE FOTOGRAFICA

*Foto 1-2: Complesso residenziale e palazzina ove è ubicato l'appartamento sub. 16 foto Smf.*





## DOCUMENTAZIONE FOTOGRAFICA

*Foto 3-4: Palazzina abitazione appartamento sub. 16 lato Sud-Ovest e posto macchina n°11.*



## DOCUMENTAZIONE FOTOGRAFICA

Foto 3-4: Ingresso appartamento sub. 16 e soggiorno.



## DOCUMENTAZIONE FOTOGRAFICA

*Foto 7-3: Scale a vista e cucina.*



## DOCUMENTAZIONE FOTOGRAFICA

*Foto 9-16: Bagno e area piano terra.*



## DOCUMENTAZIONE FOTOGRAFICA

*Foto 11-12: Particolare scala e corridoio piano primo.*



## DOCUMENTAZIONE FOTOGRAFICA

*Foto 13-14: Bagno piano primo.*



## DOCUMENTAZIONE FOTOGRAFICA

*Foto 15-16: Camera piano primo.*



## DOCUMENTAZIONE FOTOGRAFICA

*Foto 17-18: Camera piano primo.*





## DOCUMENTAZIONE FOTOGRAFICA

*Foto 19-20: Terrazzo piano primo e caldaia.*



## DOCUMENTAZIONE FOTOGRAFICA

*Foto 21-22: Cucina e corridoio.*

