

Foto 1 – vista aerea edificio



Foto 2 – vista da Strada Geronima



Foto 3 - facciata principale



Foto 4 - prospetto laterale, zona garage



*Foto 5 – prospetto posteriore*



*Foto 6 – prospetto laterale*



Foto 7 – ingresso e soggiorno

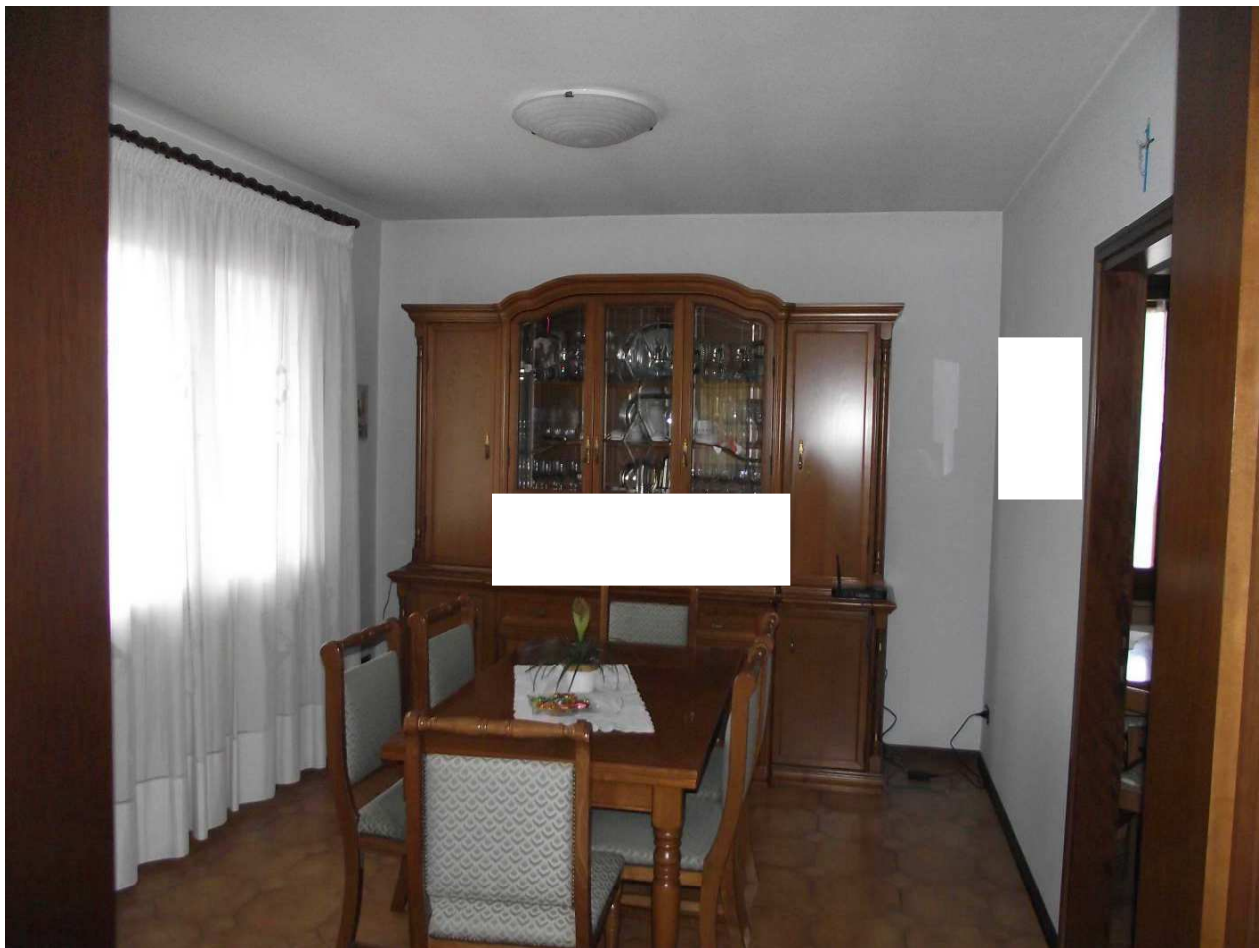


Foto 8 – sala da pranzo



Foto 9 - cucina



Foto 10 – bagno principale



Foto 11 – corridoio zona notte



Foto 12 – camera da letto



Foto 13 – camera da letto matrimoniale

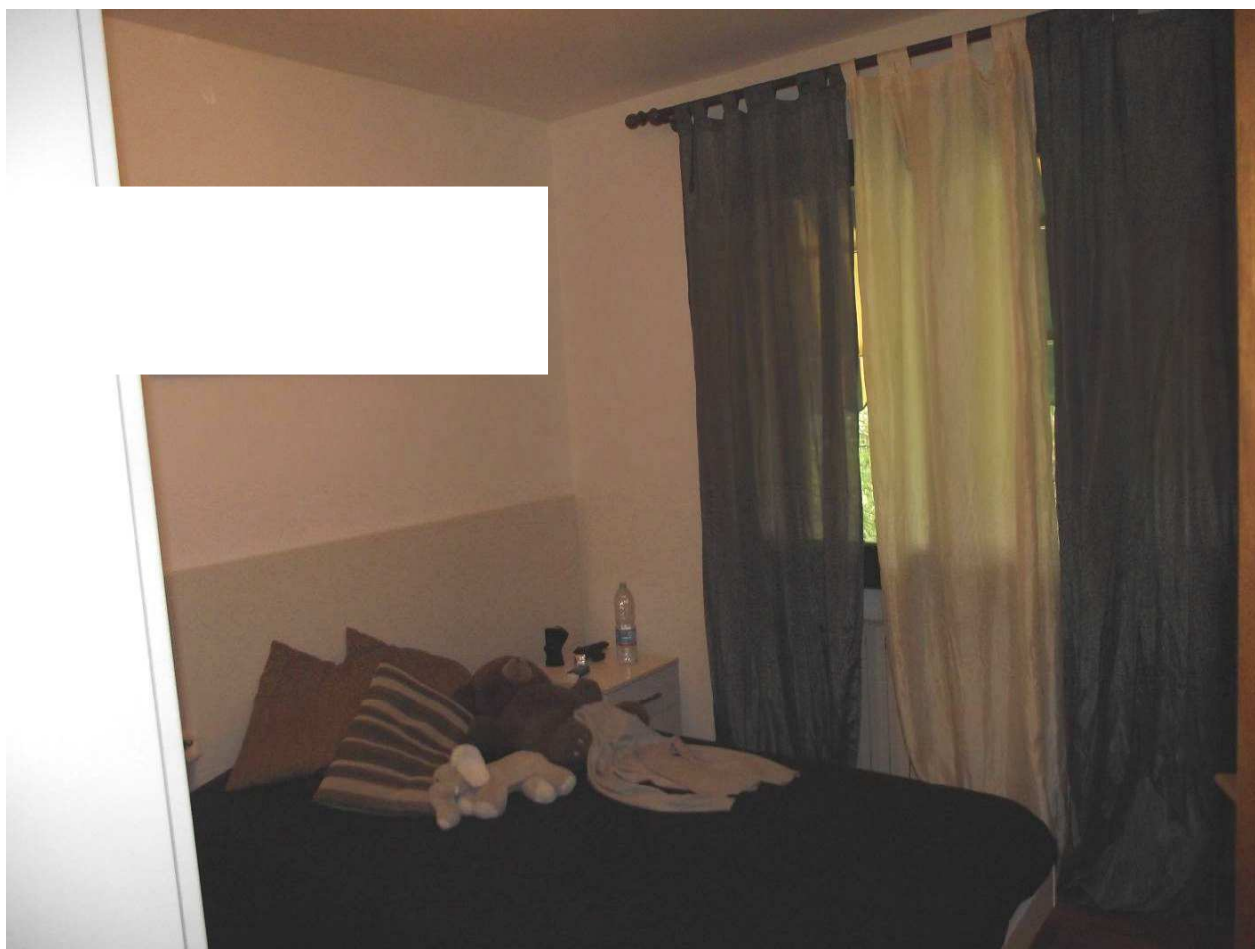


Foto 14 – camera da letto



Foto 15 – bagno secondario (zona notte)

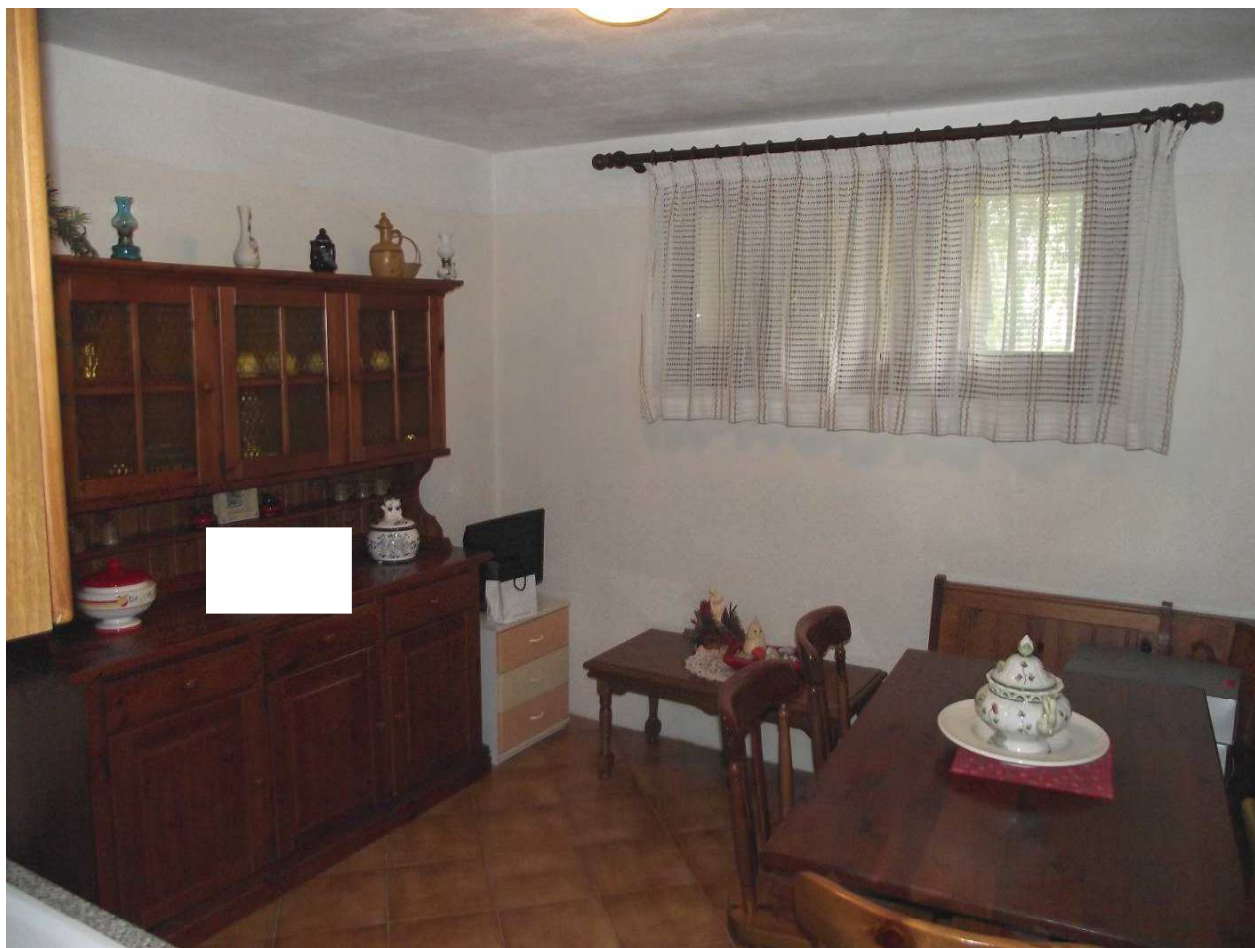


Foto 16 – cantina taverna





Foto 17 – disimpegno nel seminterrato



Foto 18 – bagno nel seminterrato



Foto 19 – scala di accesso al seminterrato – indicata porta di accesso alla zona lavanderia abusivamente realizzata



Foto 20 – lavanderia



Foto 21 – deposito nel seminterrato

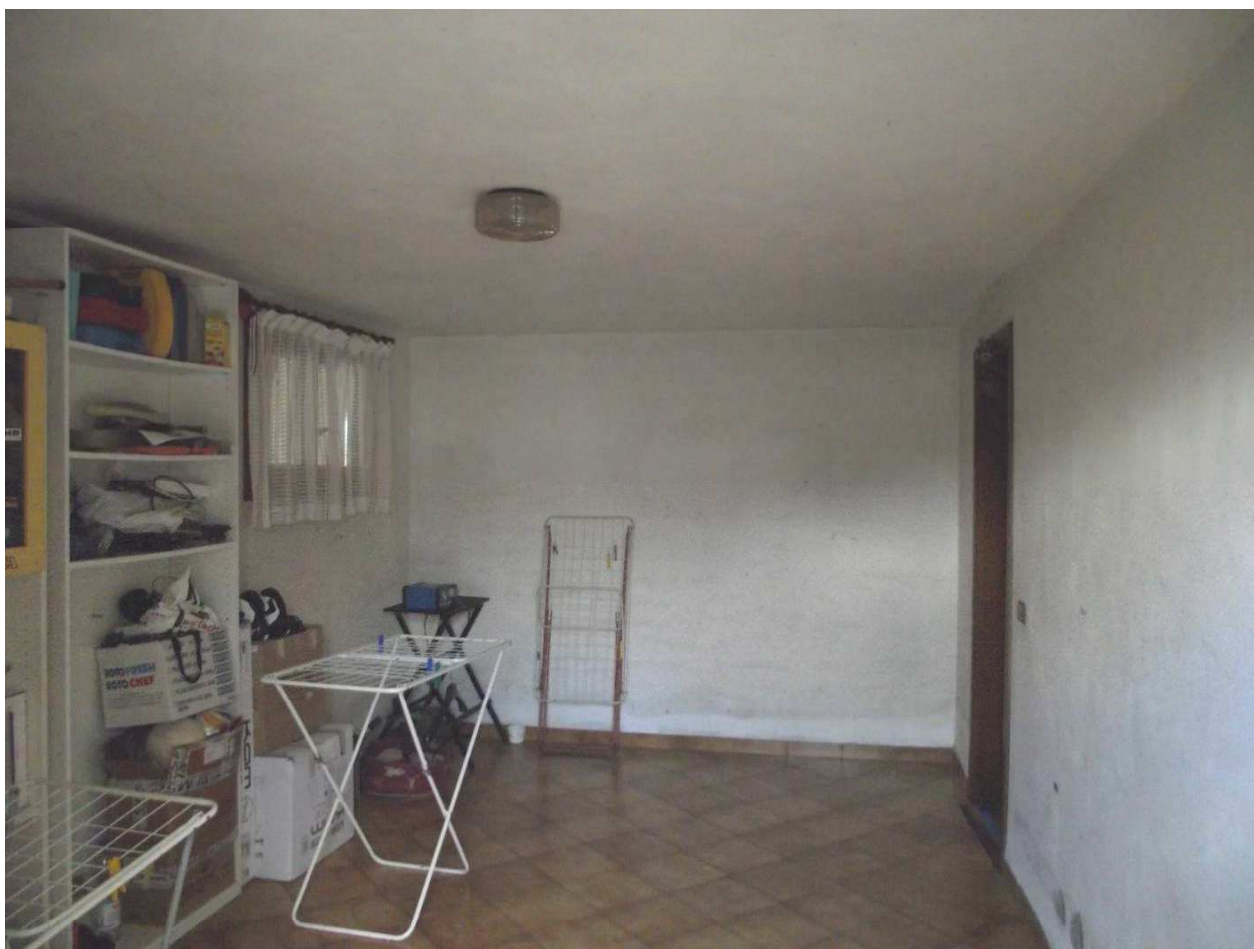


Foto 22 - autorimessa



Foto 23 – centrale termica



Foto 24 – autorimessa abusiva