

LOTTO 1 – ABITAZIONE (Foglio n. 8 e Mappale n. 125)



FOTO 1: PANORAMICA DELL'ABITAZIONE



FOTO 2: ALTRA PANORAMICA DELL'ABITAZIONE



FOTO 3: INGRESSO DELL'ABITAZIONE

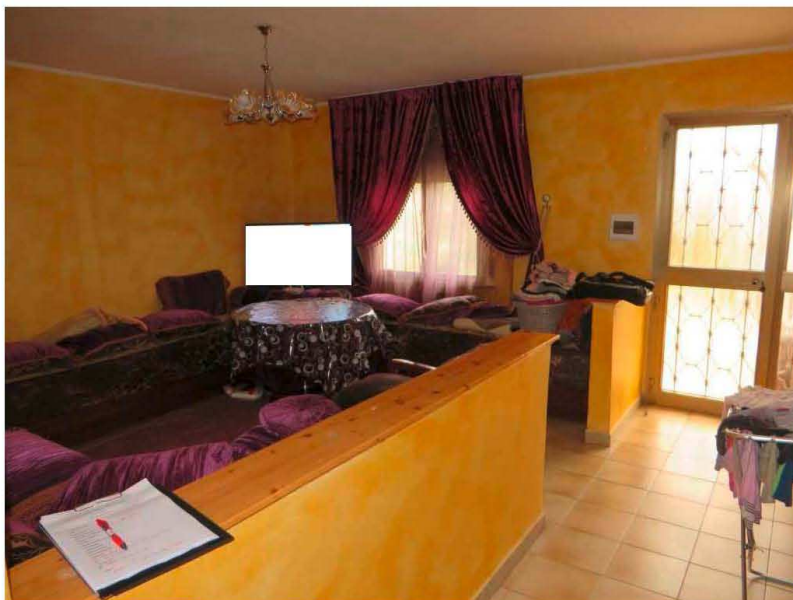


FOTO 4: SOGGIORNO (Piano Terra)



FOTO 5: SOGGIORNO (Piano Terra)



FOTO 6: CUCINA (Piano Terra)



FOTO 7: BAGNO (Piano Terra)

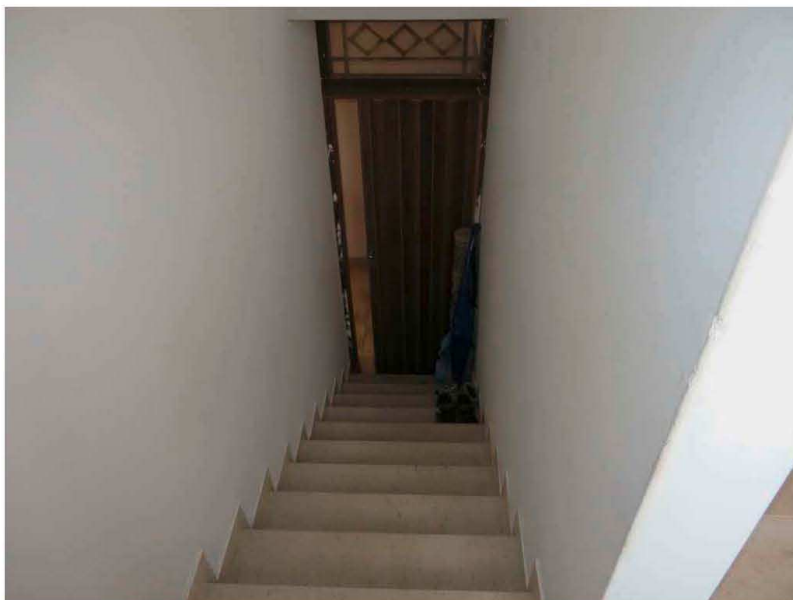


FOTO 8: VANO SCALE (Primo Piano)



FOTO 9: DISIMPEGNO (Primo Piano)

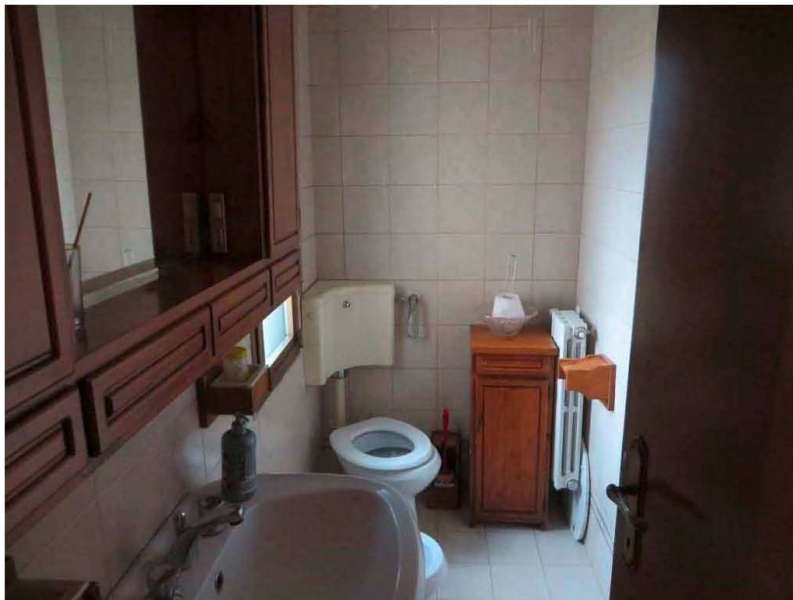


FOTO 10: BAGNO (Primo Piano)



FOTO 11: CAMERA MATRIMONIALE (Primo Piano)

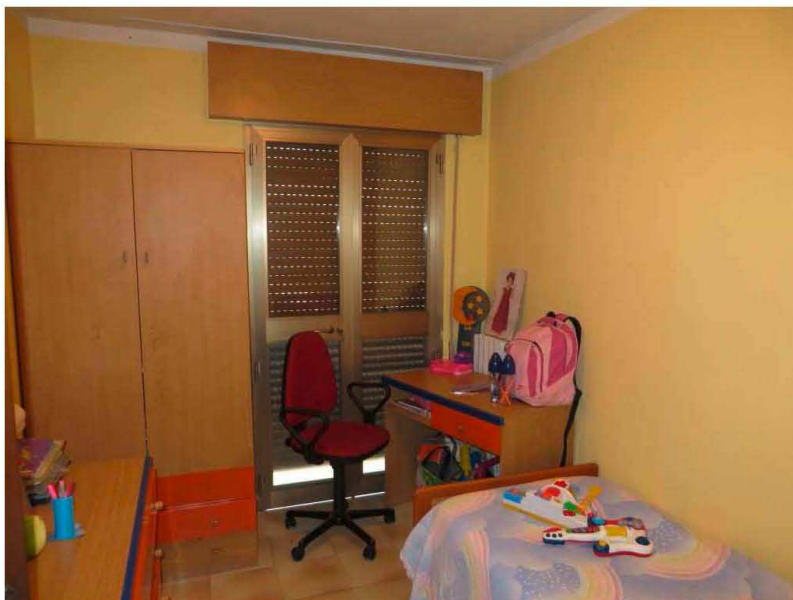


FOTO 12: CAMERETTA (Primo Piano)



FOTO 13: CAMERA (Primo Piano)



FOTO 14: VANO SCALE (Secondo Piano)



FOTO 15: SOFFITTA (Secondo Piano)



FOTO 16: SOFFITTA (Secondo Piano)



FOTO 17: SOFFITTA (Secondo Piano)



FOTO 18: CALDAIA



FOTO 19: STUFA A LEGNA



FOTO 20: SERRAMENTO (Piano Terra)



FOTO 21: RIPOSTIGLIO ABUSIVO



FOTO 22: BOX IN LAMIERA ABUSIVO



FOTO 23: CORTE (Mappale n. 125)



FOTO 24: CORTE (Mappale n. 125)



FOTO 25: VIALE D'ACCESSO SU MAPPALE N. 435



FOTO 26: VIA LOREDAN

LOTTO 2 – TERRENO (Foglio n. 8 e Mappale n. 435)



FOTO 27: PANORAMICA DEL TERRENO



FOTO 28: PANORAMICA DEL TERRENO



FOTO 29: PANORAMICA DEL TERRENO



FOTO 30: VIALE SU MAPPALE N. 435



FOTO 31: VIA LOREDAN



FOTO 32: ACCESSO DA VIA LOREDAN E MEZZI PARCHEGGIATI